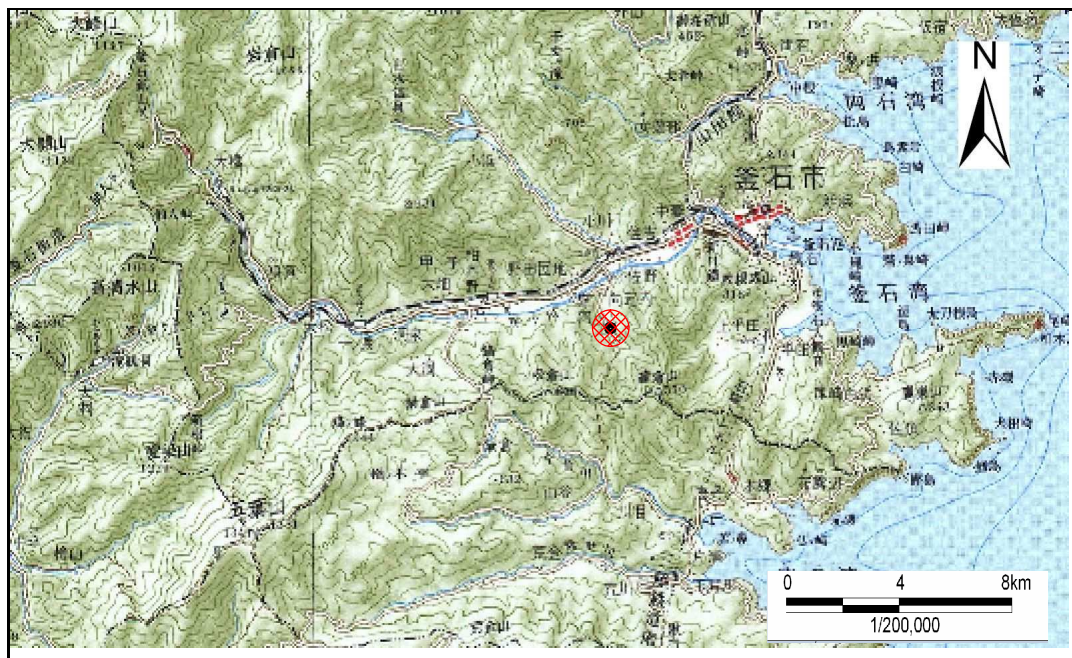


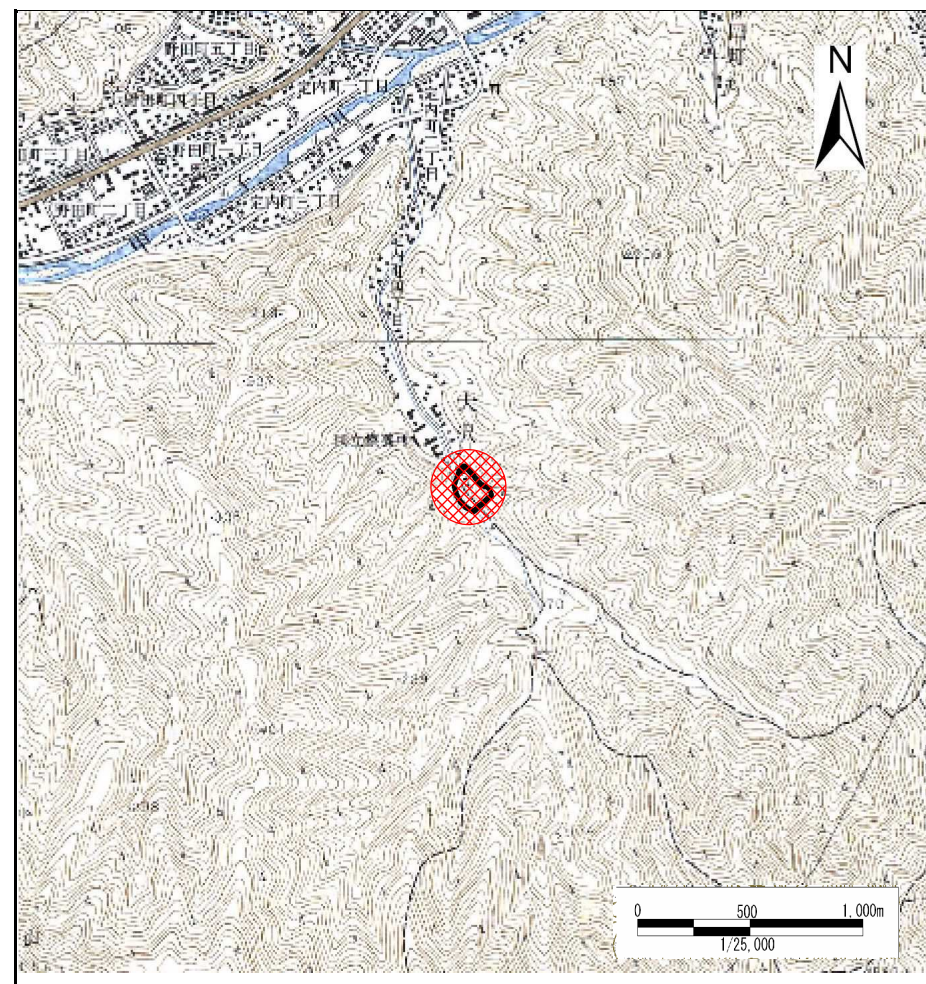
土砂災害防止に関する基礎調査(急傾斜地の崩壊)

表紙 概況、位置図

自然現象の種類	急傾斜地の崩壊
箇所番号	149B1014
箇所名	定内町四丁目-11
所在地	釜石市定内町四丁目
調査機関	釜石地方振興局



概況図 (S=1:200,000)



位置図 (S=1:25,000)

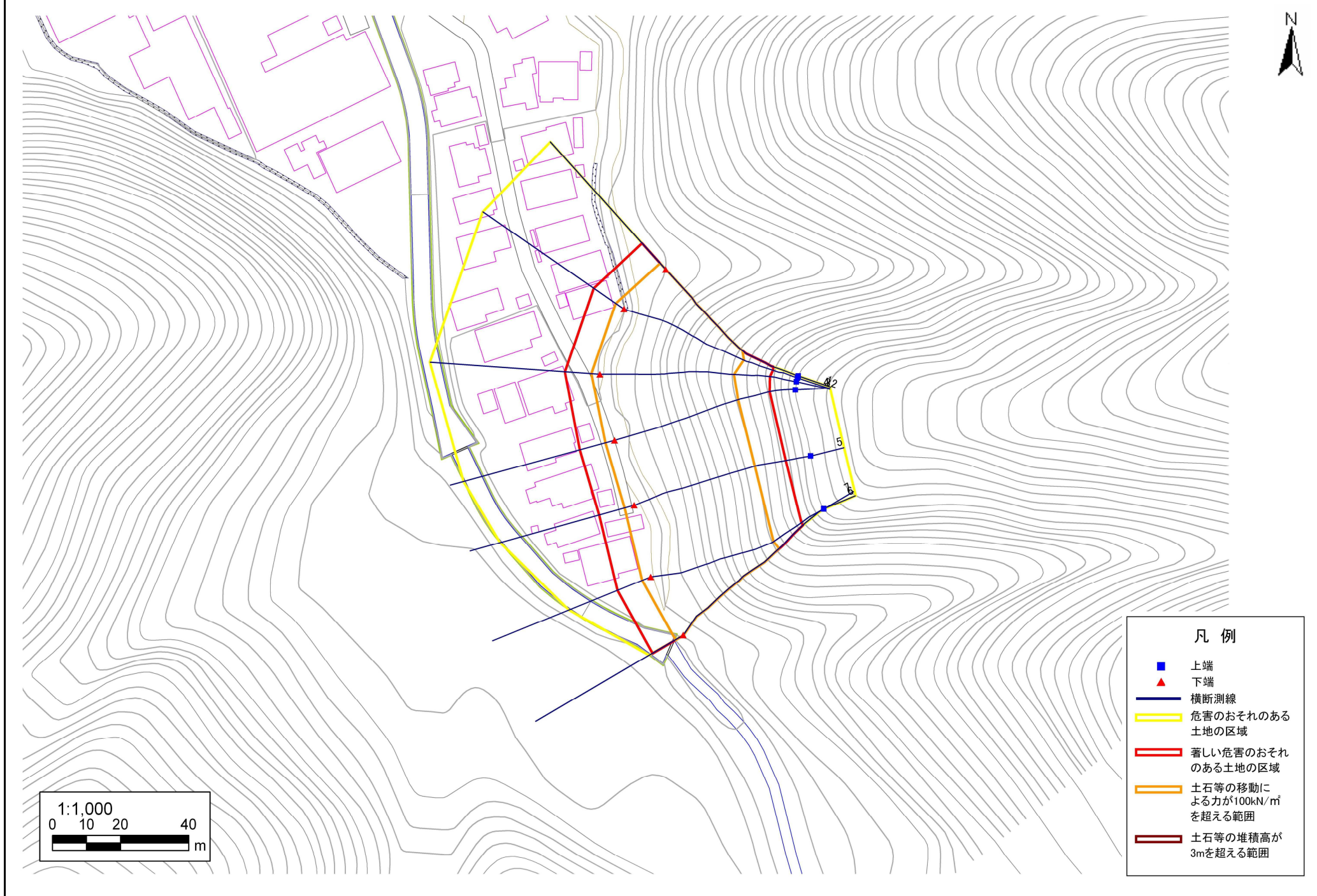
岩手県

急傾斜地の崩壊区域調書

様式3-1 危害のおそれのある土地、著しい危害のおそれのある土地の設定図

調査年度 平成16年度

急傾斜地の位置 箇所番号 149B1014 箇所名 定内町四丁目-11 所在地 釜石市定内町四丁目



- 凡例**
- 上端
 - ▲ 下端
 - 横断測線
 - 危害のおそれのある土地の区域
 - 著しい危害のおそれのある土地の区域
 - 土石等の移動による力が100kN/m²を超える範囲
 - 土石等の堆積高が3mを超える範囲

急傾斜地の崩壊区域調査

様式3-2 建築物に作用すると想定される衝撃に関する事項(1/1)

調査年度

平成16年度

急傾斜地の位置		149B1014			箇所名		定内町四丁目-11		所在地		釜石市定内町四丁目					
横断 測線 番号	急傾斜地の下端に隣接する土地									急傾斜地内						
	土石等の移動の高さと力の大きさ				土石等の堆積高さと力の大きさ				土石等の移動の高さと力の大きさ			土石等の堆積高さと力の大きさ				
	区分	高さ (m)	下端からの距離 (m)	力の大きさ (kN/m ²)	区分	下端からの水平 距離(m)	高さ (m)	力の大きさ (kN/m ²)	区分	高さ (m)	上端からの比高 (m)	力の大きさ (kN/m ²)	区分	上端からの比高 (m)	高さ (m)	力の大きさ (kN/m ²)
1	100kN/m ² を超える	1.00	0.00 ~ 2.50	139.10	3mを超える	- ~ -	-	-	100kN/m ² を超える	1.00	11.38 ~ 32.00	139.10	3mを超える	- ~ -	-	-
	それ以外	1.00	2.50 ~ 10.28	100.00	それ以外	0.00 ~ 10.28	2.90	14.67	それ以外	1.00	5.00 ~ 11.38	100.00	それ以外	5.00 ~ 32.00	2.90	14.67
2	100kN/m ² を超える	1.00	0.00 ~ 2.86	145.29	3mを超える	- ~ -	-	-	100kN/m ² を超える	1.00	11.02 ~ 36.35	145.29	3mを超える	- ~ -	-	-
	それ以外	1.00	2.86 ~ 10.65	100.00	それ以外	0.00 ~ 10.65	2.95	14.93	それ以外	1.00	5.00 ~ 11.02	100.00	それ以外	5.00 ~ 36.35	2.95	14.93
3	100kN/m ² を超える	1.00	0.00 ~ 2.46	138.58	3mを超える	- ~ -	-	-	100kN/m ² を超える	1.00	11.60 ~ 36.00	138.58	3mを超える	- ~ -	-	-
	それ以外	1.00	2.46 ~ 10.25	100.00	それ以外	0.00 ~ 10.25	2.88	14.53	それ以外	1.00	5.00 ~ 11.60	100.00	それ以外	5.00 ~ 36.00	2.88	14.53
4	100kN/m ² を超える	1.00	0.00 ~ 2.73	142.99	3mを超える	- ~ -	-	-	100kN/m ² を超える	1.00	11.19 ~ 35.80	142.99	3mを超える	- ~ -	-	-
	それ以外	1.00	2.73 ~ 10.51	100.00	それ以外	0.00 ~ 10.51	2.93	14.80	それ以外	1.00	5.00 ~ 11.19	100.00	それ以外	5.00 ~ 35.80	2.93	14.80
5	100kN/m ² を超える	1.00	0.00 ~ 2.82	144.55	3mを超える	- ~ -	-	-	100kN/m ² を超える	1.00	11.05 ~ 35.50	144.55	3mを超える	- ~ -	-	-
	それ以外	1.00	2.82 ~ 10.60	100.00	それ以外	0.00 ~ 10.60	2.95	14.91	それ以外	1.00	5.00 ~ 11.05	100.00	それ以外	5.00 ~ 35.50	2.95	14.91
6	100kN/m ² を超える	1.00	0.00 ~ 2.65	141.66	3mを超える	- ~ -	-	-	100kN/m ² を超える	1.00	11.28 ~ 35.30	141.66	3mを超える	- ~ -	-	-
	それ以外	1.00	2.65 ~ 10.43	100.00	それ以外	0.00 ~ 10.43	2.91	14.73	それ以外	1.00	5.00 ~ 11.28	100.00	それ以外	5.00 ~ 35.30	2.91	14.73
7	100kN/m ² を超える	1.00	0.00 ~ 2.67	142.05	3mを超える	- ~ -	-	-	100kN/m ² を超える	1.00	11.25 ~ 35.50	142.05	3mを超える	- ~ -	-	-
	それ以外	1.00	2.67 ~ 10.46	100.00	それ以外	0.00 ~ 10.46	2.92	14.75	それ以外	1.00	5.00 ~ 11.25	100.00	それ以外	5.00 ~ 35.50	2.92	14.75
	100kN/m ² を超える		~		3mを超える	~			100kN/m ² を超える		~		3mを超える	~		
	それ以外		~		それ以外	~			それ以外		~		それ以外	~		
	100kN/m ² を超える		~		3mを超える	~			100kN/m ² を超える		~		3mを超える	~		
	それ以外		~		それ以外	~			それ以外		~		それ以外	~		
	100kN/m ² を超える		~		3mを超える	~			100kN/m ² を超える		~		3mを超える	~		
	それ以外		~		それ以外	~			それ以外		~		それ以外	~		
	100kN/m ² を超える		~		3mを超える	~			100kN/m ² を超える		~		3mを超える	~		
	それ以外		~		それ以外	~			それ以外		~		それ以外	~		
	100kN/m ² を超える		~		3mを超える	~			100kN/m ² を超える		~		3mを超える	~		
	それ以外		~		それ以外	~			それ以外		~		それ以外	~		