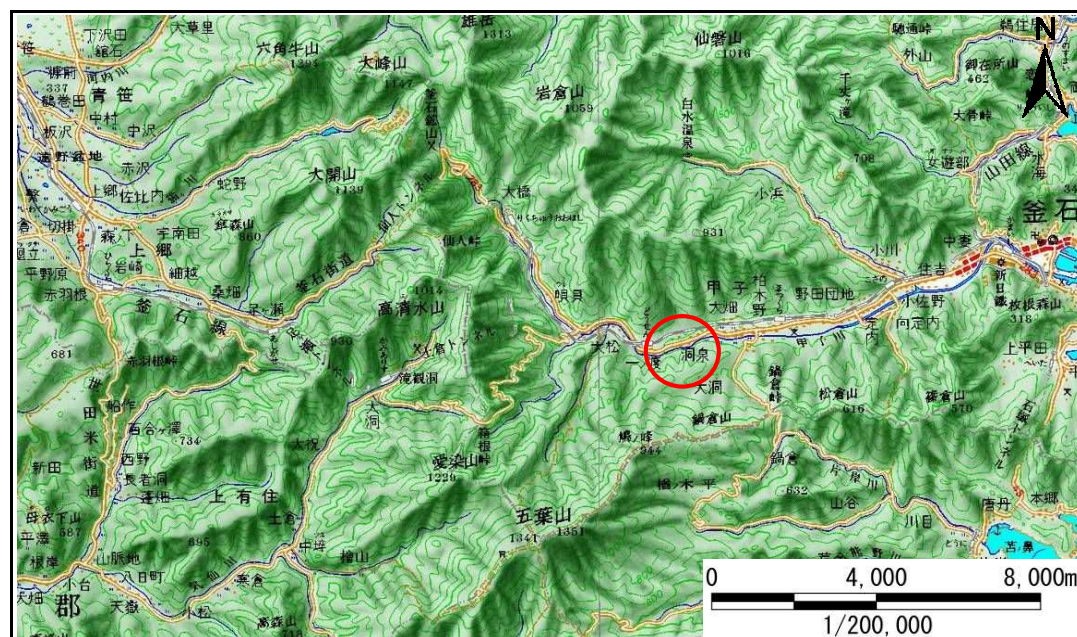


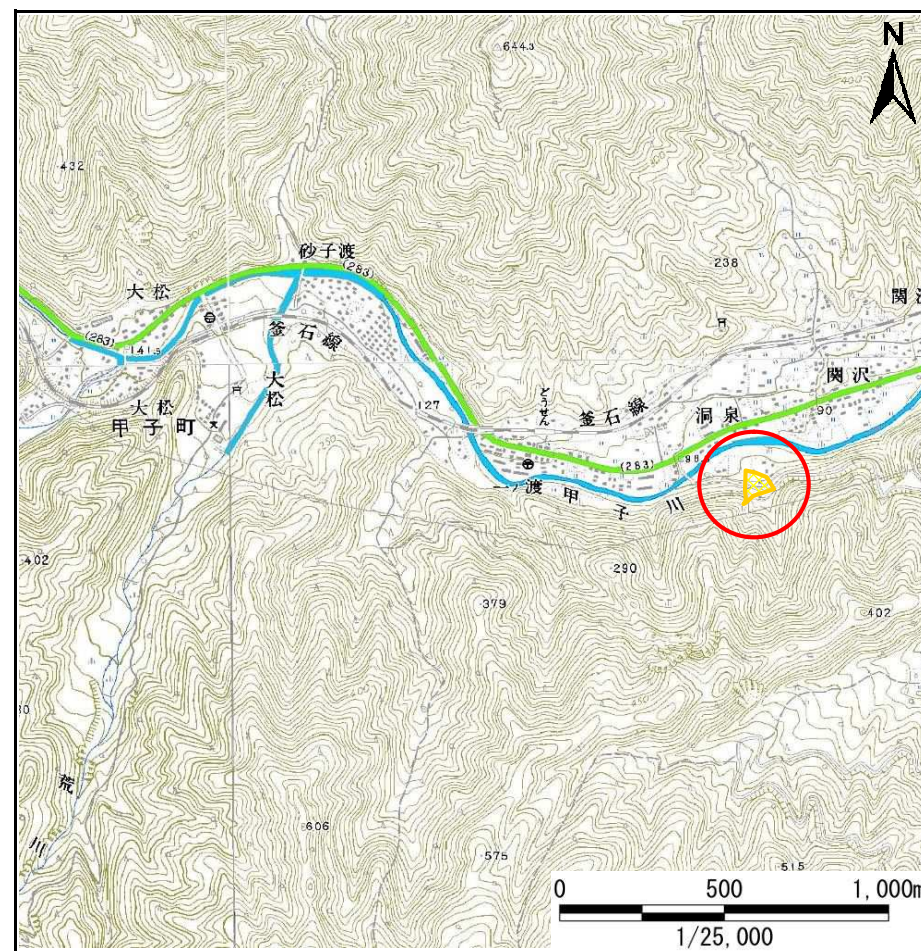
土砂災害防止に関する基礎調査(急傾斜地の崩壊)

表紙 概況、位置図

自然現象の種類	急傾斜地の崩壊
箇所番号	149B1010
箇所名	洞泉-6
所在地	釜石市甲子町第5地割
調査機関	岩手県沿岸広域振興局土木部



位置図(S=1:200,000)



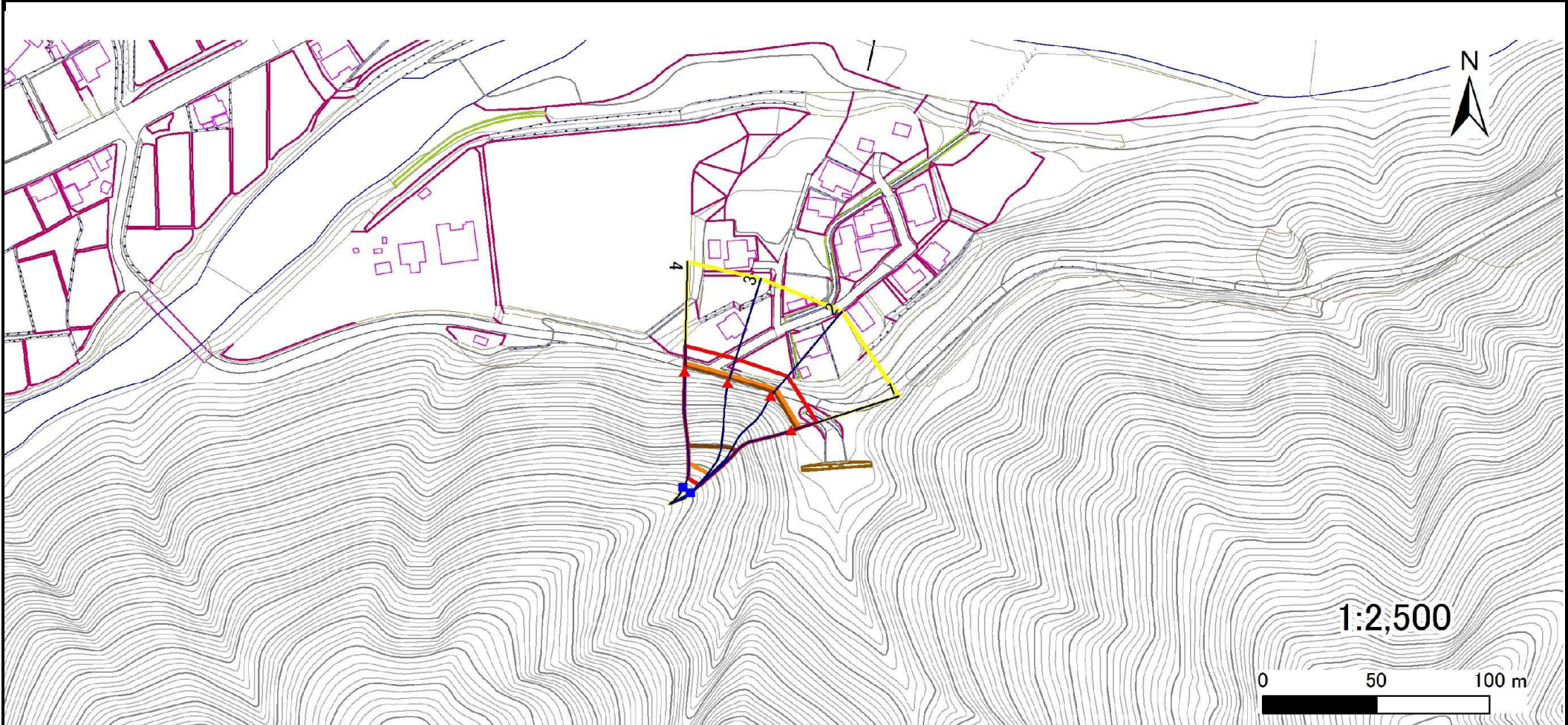
概況図(S=1:25,000)

急傾斜地の崩壊区域調査

様式3-1 危害のおそれのある土地、著しい危害のおそれのある土地の設定図

調査年度 平成22年度

急傾斜地の位置	箇所番号	149B1010	箇所名	洞泉-6	所在地	釜石市甲子町第5地割
---------	------	----------	-----	------	-----	------------



凡例	■ 上端	— 横断測線	■ 危害のおそれのある土地の区域	■ 土石等の移動による力が100kN/m ² を超える範囲
	▲ 下端		■ 著しい危害のおそれのある土地の区域	■ 土石等の堆積高が3mを超える範囲

急傾斜地の崩壊区域調書

様式3-2 建築物に作用すると想定される衝撃に関する事項(1/1)

調査年度 平成22年度

急傾斜地の位置		149B1010			箇所名		洞泉-6		所在地		釜石市甲子町第5地割					
横断 測線 番号	急傾斜地の下端に隣接する土地								急傾斜地内							
	土石等の移動の高さと力の大きさ				土石等の堆積高さと力の大きさ				土石等の移動の高さと力の大きさ				土石等の堆積高さと力の大きさ			
	区 分	高さ (m)	下端からの距離 (m)	力の大きさ (kN/m ²)	区 分	下端からの水平 距離(m)	高さ (m)	力の大きさ (kN/m ²)	区 分	高さ (m)	上端からの比高 (m)	力の大きさ (kN/m ²)	区 分	上端からの比高 (m)	高さ (m)	力の大きさ (kN/m ²)
1	100kN/m ² を超える	1.00	0.00 ~ 3.98	165.14	3mを超える	0.00 ~ 2.61	4.35	21.98	100kN/m ² を超える	1.00	11.03 ~ 50.00	165.14	3mを超える	25.00 ~ 50.00	4.35	21.98
	それ以外	1.00	3.98 ~ 11.77	100.00	それ以外	2.61 ~ 11.77	3.00	15.16	それ以外	1.00	5.00 ~ 11.03	100.00	それ以外	5.00 ~ 25.00	3.00	15.16
2	100kN/m ² を超える	1.00	0.00 ~ 4.00	165.51	3mを超える	0.00 ~ 2.57	4.31	21.80	100kN/m ² を超える	1.00	10.93 ~ 51.74	165.51	3mを超える	25.00 ~ 51.74	4.31	21.80
	それ以外	1.00	4.00 ~ 11.79	100.00	それ以外	2.57 ~ 11.79	3.00	15.16	それ以外	1.00	5.00 ~ 10.93	100.00	それ以外	5.00 ~ 25.00	3.00	15.16
3	100kN/m ² を超える	1.00	0.00 ~ 3.97	164.97	3mを超える	0.00 ~ 2.73	4.47	22.61	100kN/m ² を超える	1.00	11.50 ~ 54.08	164.97	3mを超える	25.00 ~ 54.08	4.47	22.61
	それ以外	1.00	3.97 ~ 11.76	100.00	それ以外	2.73 ~ 11.76	3.00	15.16	それ以外	1.00	5.00 ~ 11.50	100.00	それ以外	5.00 ~ 25.00	3.00	15.16
4	100kN/m ² を超える	1.00	0.00 ~ 3.93	164.18	3mを超える	0.00 ~ 2.78	4.53	22.90	100kN/m ² を超える	1.00	11.76 ~ 54.76	164.18	3mを超える	20.00 ~ 54.76	4.53	22.90
	それ以外	1.00	3.93 ~ 11.72	100.00	それ以外	2.78 ~ 11.72	3.00	15.16	それ以外	1.00	5.00 ~ 11.76	100.00	それ以外	5.00 ~ 20.00	3.00	15.16
	100kN/m ² を超える		~		3mを超える	~			100kN/m ² を超える		~		3mを超える	~		
	それ以外		~		それ以外	~			それ以外		~		それ以外	~		
	100kN/m ² を超える		~		3mを超える	~			100kN/m ² を超える		~		3mを超える	~		
	それ以外		~		それ以外	~			それ以外		~		それ以外	~		
	100kN/m ² を超える		~		3mを超える	~			100kN/m ² を超える		~		3mを超える	~		
	それ以外		~		それ以外	~			それ以外		~		それ以外	~		
	100kN/m ² を超える		~		3mを超える	~			100kN/m ² を超える		~		3mを超える	~		
	それ以外		~		それ以外	~			それ以外		~		それ以外	~		
	100kN/m ² を超える		~		3mを超える	~			100kN/m ² を超える		~		3mを超える	~		
	それ以外		~		それ以外	~			それ以外		~		それ以外	~		
	100kN/m ² を超える		~		3mを超える	~			100kN/m ² を超える		~		3mを超える	~		
	それ以外		~		それ以外	~			それ以外		~		それ以外	~		
	100kN/m ² を超える		~		3mを超える	~			100kN/m ² を超える		~		3mを超える	~		
	それ以外		~		それ以外	~			それ以外		~		それ以外	~		