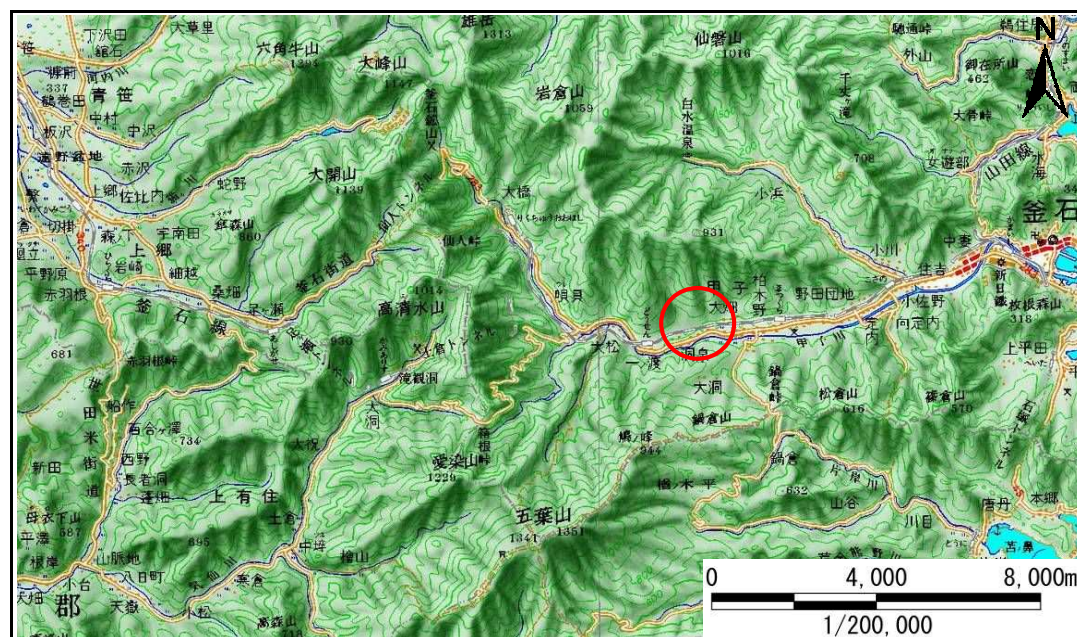


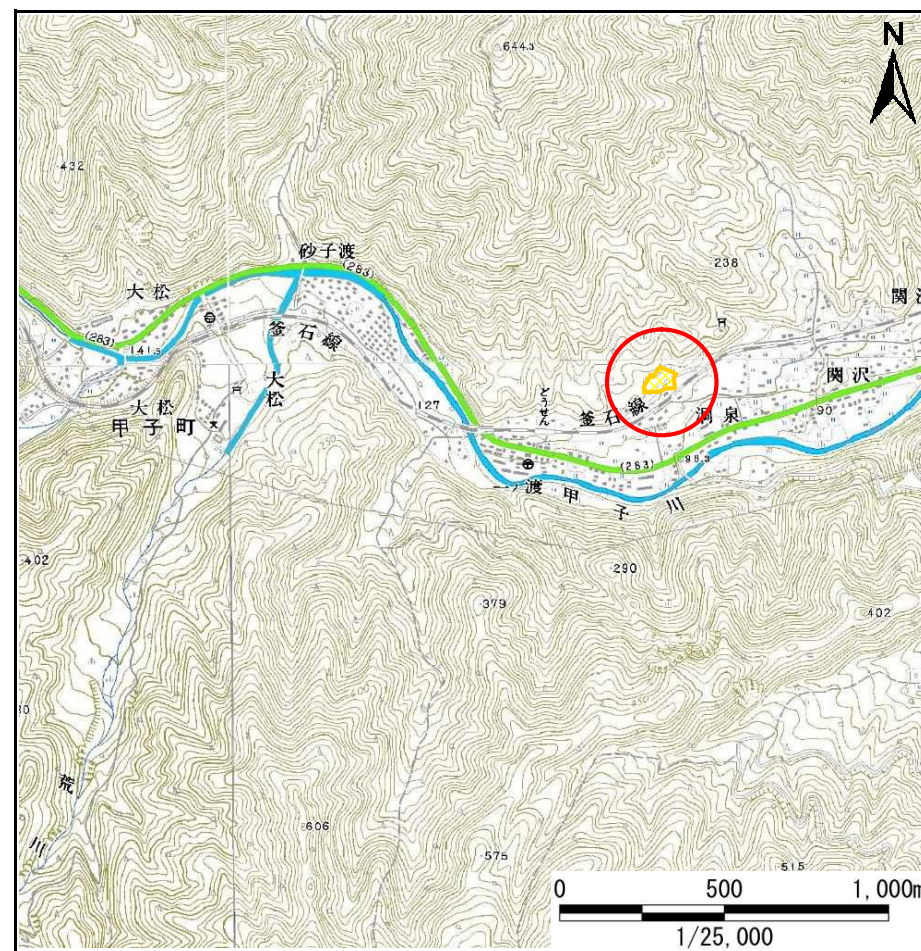
土砂災害防止に関する基礎調査(急傾斜地の崩壊)

表紙 概況、位置図

自然現象の種類	急傾斜地の崩壊
箇所番号	149B1009
箇所名	洞泉-5
所在地	釜石市甲子町第5地割
調査機関	岩手県沿岸広域振興局土木部



位置図(S=1:200,000)



概況図(S=1:25,000)

急傾斜地の崩壊区域調査

様式3-1 危害のおそれのある土地、著しい危害のおそれのある土地の設定図

調査年度

平成22年度

急傾斜地の位置

箇所番号

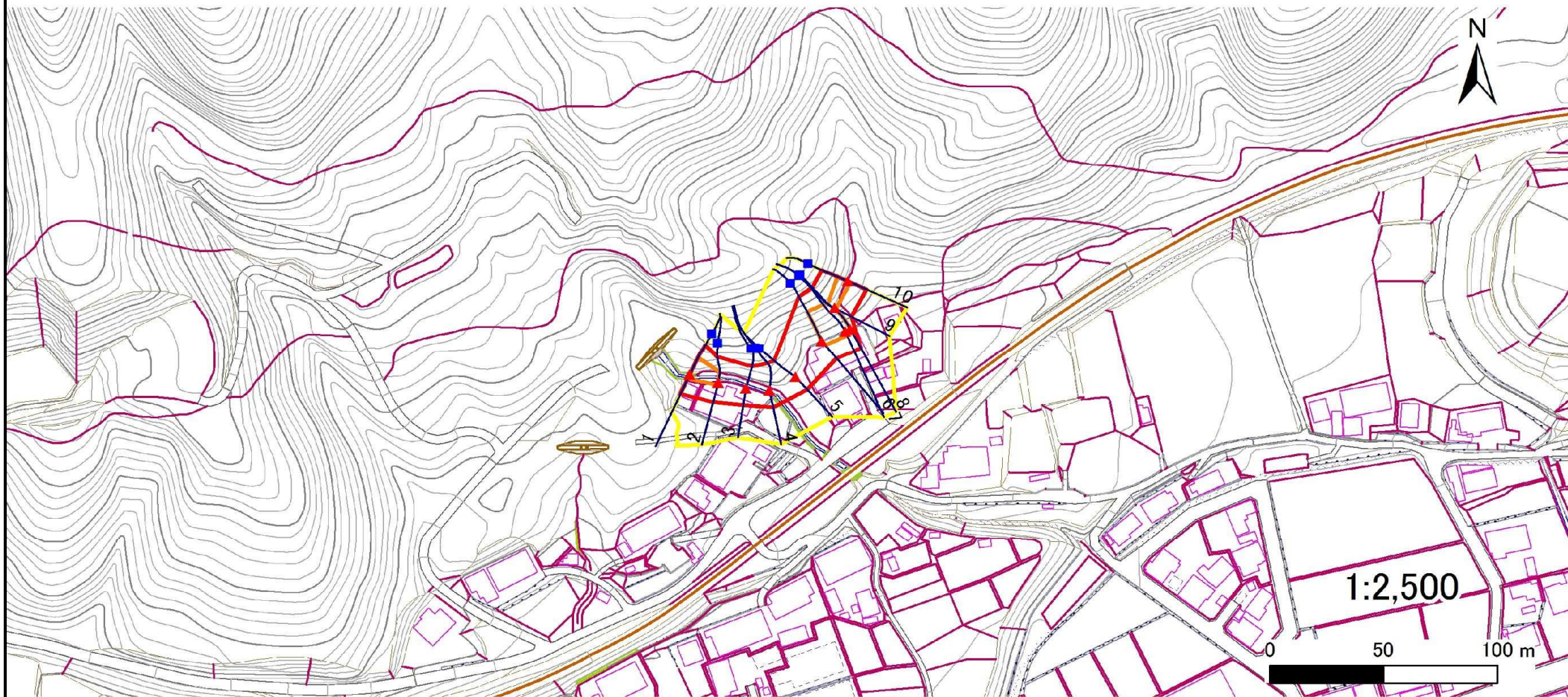
149B1009

箇所名

洞泉-5

所在地

釜石市甲子町第5地割



凡例

- 上端
- ▲ 下端

— 横断測線

- ▭ 危害のおそれのある土地の区域
- ▭ 著しい危害のおそれのある土地の区域

- ▭ 土石等の移動による力が 100kN/m^2 を超える範囲
- ▭ 土石等の堆積高が 3m を超える範囲

急傾斜地の崩壊区域調書

様式3-2 建築物に作用すると想定される衝撃に関する事項(1/1)

調査年度 平成22年度

急傾斜地の位置		149B1009			箇所名		洞泉-5		所在地		釜石市甲子町第5地割					
横断 測線 番号	急傾斜地の下端に隣接する土地								急傾斜地内							
	土石等の移動の高さと力の大きさ				土石等の堆積高さとの大きさ				土石等の移動の高さと力の大きさ				土石等の堆積高さとの大きさ			
	区分	高さ (m)	下端からの距離 (m)	力の大きさ (kN/m ²)	区分	下端からの水平 距離(m)	高さ (m)	力の大きさ (kN/m ²)	区分	高さ (m)	上端からの比高 (m)	力の大きさ (kN/m ²)	区分	上端からの比高 (m)	高さ (m)	力の大きさ (kN/m ²)
1	100kN/m ² を超える	1.00	0.00 ~ 2.01	131.04	3mを超える	- ~ -	-	-	100kN/m ² を超える	1.00	10.67 ~ 17.97	131.04	3mを超える	- ~ -	-	-
	それ以外	1.00	2.01 ~ 9.79	100.00	それ以外	0.00 ~ 9.79	2.47	12.48	それ以外	1.00	5.00 ~ 10.67	100.00	それ以外	5.00 ~ 17.97	2.47	12.48
2	100kN/m ² を超える	1.00	0.00 ~ 1.28	119.37	3mを超える	- ~ -	-	-	100kN/m ² を超える	1.00	10.54 ~ 14.58	119.37	3mを超える	- ~ -	-	-
	それ以外	1.00	1.28 ~ 9.06	100.00	それ以外	0.00 ~ 9.06	2.21	11.19	それ以外	1.00	5.00 ~ 10.54	100.00	それ以外	5.00 ~ 14.58	2.21	11.19
3	100kN/m ² を超える	-	- ~ -	-	3mを超える	- ~ -	-	-	100kN/m ² を超える	-	- ~ -	-	3mを超える	- ~ -	-	-
	それ以外	1.00	0.00 ~ 7.50	95.90	それ以外	0.00 ~ 7.50	1.95	9.87	それ以外	1.00	5.00 ~ 11.22	95.90	それ以外	5.00 ~ 11.22	1.95	9.87
4	100kN/m ² を超える	-	- ~ -	-	3mを超える	- ~ -	-	-	100kN/m ² を超える	-	- ~ -	-	3mを超える	- ~ -	-	-
	それ以外	1.00	0.00 ~ 7.74	99.31	それ以外	0.00 ~ 7.74	1.93	9.76	それ以外	1.00	5.00 ~ 12.50	99.31	それ以外	5.00 ~ 12.50	1.93	9.76
5	100kN/m ² を超える	-	- ~ -	-	3mを超える	- ~ -	-	-	100kN/m ² を超える	-	- ~ -	-	3mを超える	- ~ -	-	-
	それ以外	1.00	0.00 ~ 7.64	97.93	それ以外	0.00 ~ 7.64	1.94	9.78	それ以外	1.00	5.00 ~ 12.04	97.93	それ以外	5.00 ~ 12.04	1.94	9.78
6	100kN/m ² を超える	1.00	0.00 ~ 2.36	136.86	3mを超える	- ~ -	-	-	100kN/m ² を超える	1.00	10.62 ~ 21.43	136.86	3mを超える	- ~ -	-	-
	それ以外	1.00	2.36 ~ 10.15	100.00	それ以外	0.00 ~ 10.15	2.63	13.29	それ以外	1.00	5.00 ~ 10.62	100.00	それ以外	5.00 ~ 21.43	2.63	13.29
7	100kN/m ² を超える	1.00	0.00 ~ 2.04	131.50	3mを超える	- ~ -	-	-	100kN/m ² を超える	1.00	11.06 ~ 21.43	131.50	3mを超える	- ~ -	-	-
	それ以外	1.00	2.04 ~ 9.82	100.00	それ以外	0.00 ~ 9.82	2.53	12.78	それ以外	1.00	5.00 ~ 11.06	100.00	それ以外	5.00 ~ 21.43	2.53	12.78
8	100kN/m ² を超える	1.00	0.00 ~ 1.92	129.65	3mを超える	- ~ -	-	-	100kN/m ² を超える	1.00	11.26 ~ 21.43	129.65	3mを超える	- ~ -	-	-
	それ以外	1.00	1.92 ~ 9.71	100.00	それ以外	0.00 ~ 9.71	2.50	12.64	それ以外	1.00	5.00 ~ 11.26	100.00	それ以外	5.00 ~ 21.43	2.50	12.64
9	100kN/m ² を超える	1.00	0.00 ~ 0.65	109.74	3mを超える	- ~ -	-	-	100kN/m ² を超える	1.00	11.32 ~ 13.68	109.74	3mを超える	- ~ -	-	-
	それ以外	1.00	0.65 ~ 8.44	100.00	それ以外	0.00 ~ 8.44	2.01	10.18	それ以外	1.00	5.00 ~ 11.32	100.00	それ以外	5.00 ~ 13.68	2.01	10.18
10	100kN/m ² を超える	1.00	0.00 ~ 1.21	118.31	3mを超える	- ~ -	-	-	100kN/m ² を超える	1.00	10.54 ~ 14.42	118.31	3mを超える	- ~ -	-	-
	それ以外	1.00	1.21 ~ 9.00	100.00	それ以外	0.00 ~ 9.00	2.16	10.94	それ以外	1.00	5.00 ~ 10.54	100.00	それ以外	5.00 ~ 14.42	2.16	10.94
	100kN/m ² を超える		~		3mを超える	~			100kN/m ² を超える		~		3mを超える	~		
	それ以外		~		それ以外	~			それ以外		~		それ以外	~		
	100kN/m ² を超える		~		3mを超える	~			100kN/m ² を超える		~		3mを超える	~		
	それ以外		~		それ以外	~			それ以外		~		それ以外	~		
	100kN/m ² を超える		~		3mを超える	~			100kN/m ² を超える		~		3mを超える	~		
	それ以外		~		それ以外	~			それ以外		~		それ以外	~		
	100kN/m ² を超える		~		3mを超える	~			100kN/m ² を超える		~		3mを超える	~		
	それ以外		~		それ以外	~			それ以外		~		それ以外	~		