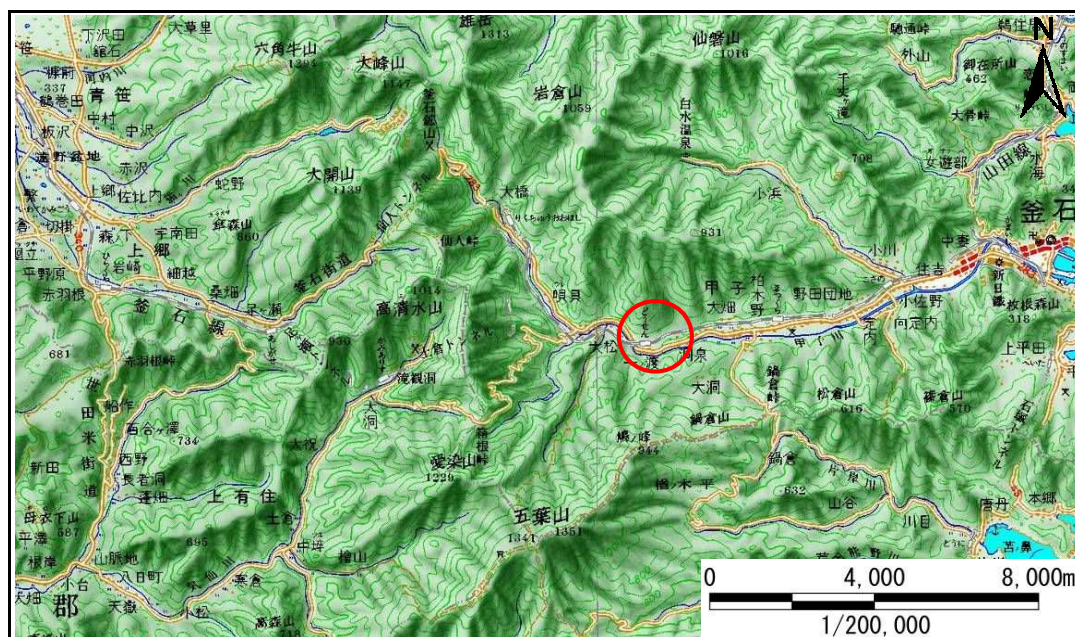


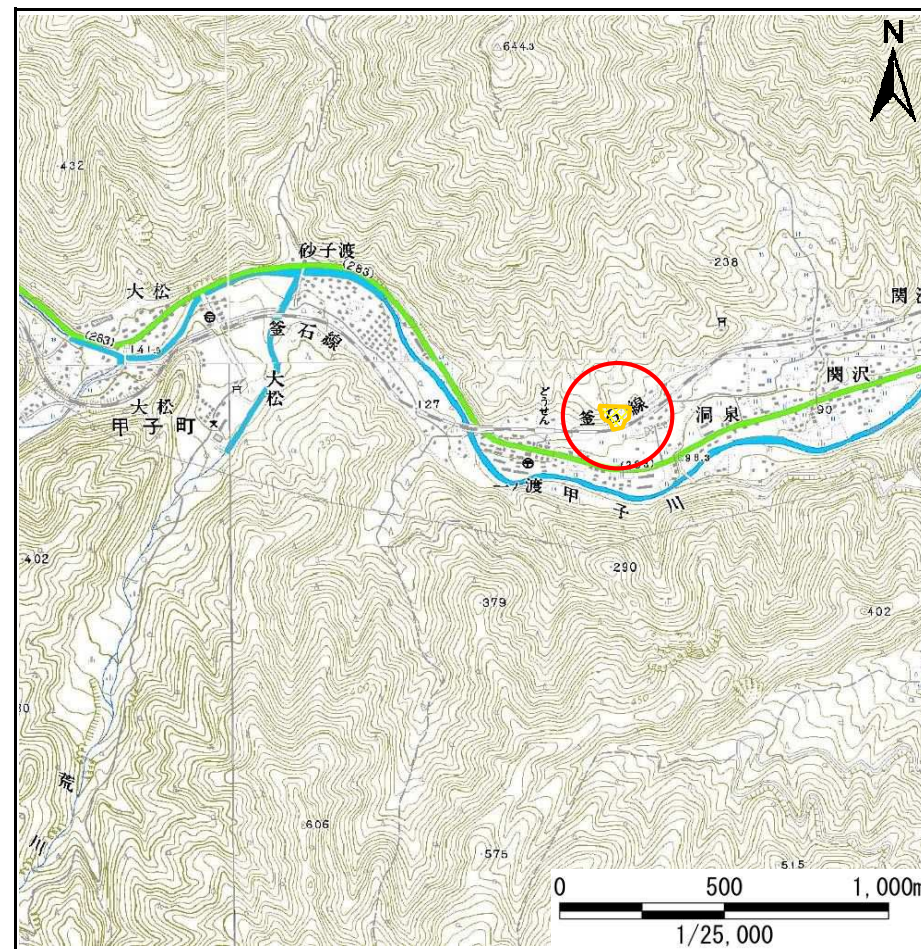
土砂災害防止に関する基礎調査(急傾斜地の崩壊)

表紙 概況、位置図

自然現象の種類	急傾斜地の崩壊
箇所番号	149B1008
箇所名	洞泉-4
所在地	釜石市甲子町第5地割
調査機関	岩手県沿岸広域振興局土木部



位置図(S=1:200,000)



概況図(S=1:25,000)

急傾斜地の崩壊区域調査

様式3-1 危害のおそれのある土地、著しい危害のおそれのある土地の設定図

調査年度

平成22年度

急傾斜地の位置

箇所番号

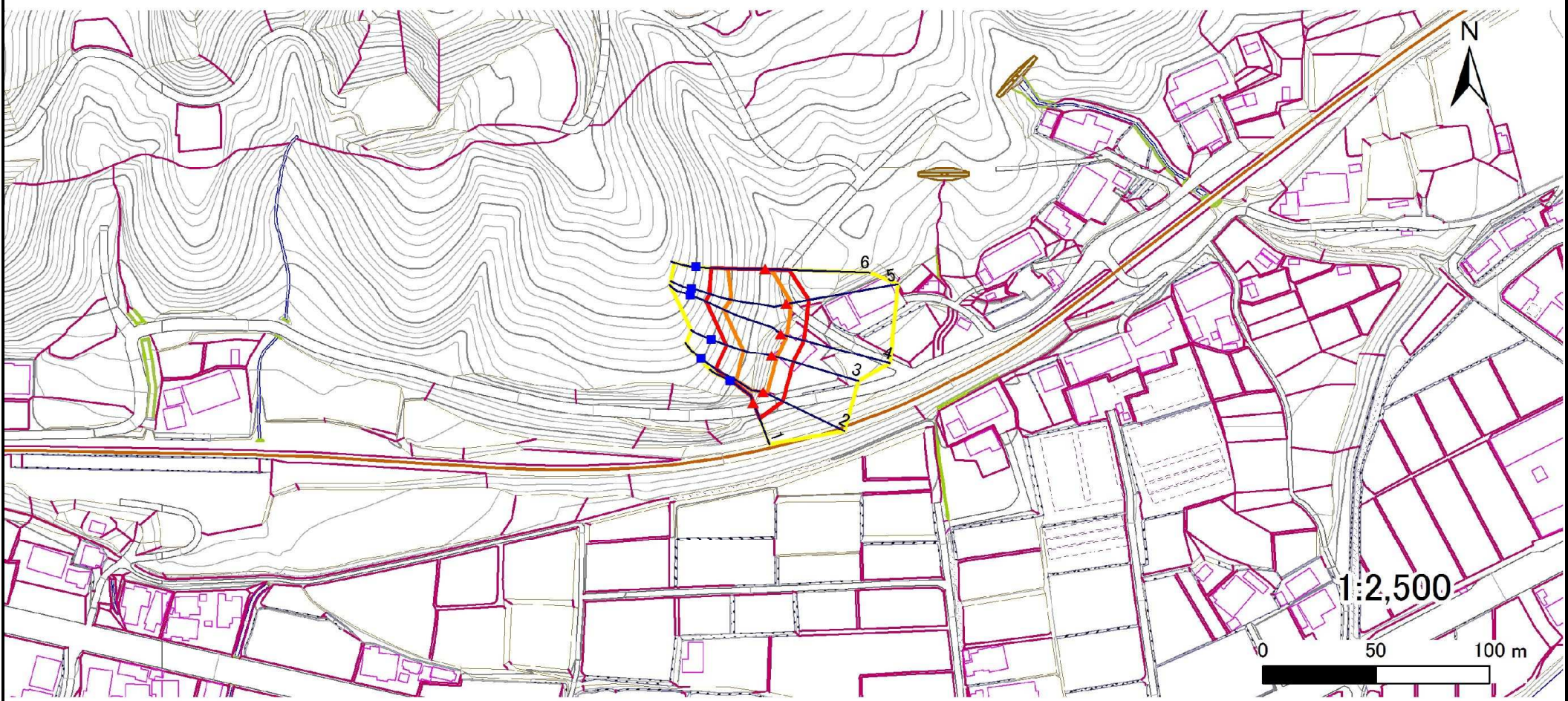
149B1008

箇所名

洞泉-4

所在地

釜石市甲子町第5地割



凡例

- 上端
- ▲ 下端

— 横断測線

- ▭ 危害のおそれのある土地の区域
- ▭ 著しい危害のおそれのある土地の区域

- ▭ 土石等の移動による力が 100kN/m^2 を超える範囲
- ▭ 土石等の堆積高が 3m を超える範囲

急傾斜地の崩壊区域調書

様式3-2 建築物に作用すると想定される衝撃に関する事項(1/1)

調査年度 平成22年度

急傾斜地の位置		箇所番号		149B1008		箇所名		洞泉-4		所在地		釜石市甲子町第5地割				
横断 測線 番号	急傾斜地の下端に隣接する土地								急傾斜地内							
	土石等の移動の高さと力の大きさ				土石等の堆積高さと力の大きさ				土石等の移動の高さと力の大きさ				土石等の堆積高さと力の大きさ			
	区分	高さ (m)	下端からの距離 (m)	力の大きさ (kN/m ²)	区分	下端からの水平 距離(m)	高さ (m)	力の大きさ (kN/m ²)	区分	高さ (m)	上端からの比高 (m)	力の大きさ (kN/m ²)	区分	上端からの比高 (m)	高さ (m)	力の大きさ (kN/m ²)
1	100kN/m ² を超える	-	- ~ -	-	3mを超える	- ~ -	-	-	100kN/m ² を超える	-	- ~ -	-	3mを超える	- ~ -	-	-
	それ以外	1.00	0.00 ~ 7.42	94.70	それ以外	0.00 ~ 0.00	1.67	8.43	それ以外	1.00	5.00 ~ 9.94	94.70	それ以外	5.00 ~ 9.94	1.67	8.43
2	100kN/m ² を超える	1.00	0.00 ~ 1.65	125.29	3mを超える	- ~ -	-	-	100kN/m ² を超える	1.00	11.48 ~ 19.93	125.29	3mを超える	- ~ -	-	-
	それ以外	1.00	1.65 ~ 9.44	100.00	それ以外	0.00 ~ 9.44	2.17	10.98	それ以外	1.00	5.00 ~ 11.48	100.00	それ以外	5.00 ~ 19.93	2.17	10.98
3	100kN/m ² を超える	1.00	0.00 ~ 2.15	133.41	3mを超える	- ~ -	-	-	100kN/m ² を超える	1.00	10.64 ~ 19.94	133.41	3mを超える	- ~ -	-	-
	それ以外	1.00	2.15 ~ 9.94	100.00	それ以外	0.00 ~ 9.94	2.30	11.62	それ以外	1.00	5.00 ~ 10.64	100.00	それ以外	5.00 ~ 19.94	2.30	11.62
4	100kN/m ² を超える	1.00	0.00 ~ 2.79	144.01	3mを超える	- ~ -	-	-	100kN/m ² を超える	1.00	10.86 ~ 29.94	144.01	3mを超える	- ~ -	-	-
	それ以外	1.00	2.79 ~ 10.57	100.00	それ以外	0.00 ~ 10.57	2.89	14.58	それ以外	1.00	5.00 ~ 10.86	100.00	それ以外	5.00 ~ 29.94	2.89	14.58
5	100kN/m ² を超える	1.00	0.00 ~ 2.28	135.55	3mを超える	- ~ -	-	-	100kN/m ² を超える	1.00	11.38 ~ 27.07	135.55	3mを超える	- ~ -	-	-
	それ以外	1.00	2.28 ~ 10.07	100.00	それ以外	0.00 ~ 10.07	2.80	14.16	それ以外	1.00	5.00 ~ 11.38	100.00	それ以外	5.00 ~ 27.07	2.80	14.16
6	100kN/m ² を超える	1.00	0.00 ~ 2.63	141.42	3mを超える	- ~ -	-	-	100kN/m ² を超える	1.00	10.54 ~ 22.98	141.42	3mを超える	- ~ -	-	-
	それ以外	1.00	2.63 ~ 10.42	100.00	それ以外	0.00 ~ 10.42	2.68	13.53	それ以外	1.00	5.00 ~ 10.54	100.00	それ以外	5.00 ~ 22.98	2.68	13.53
	100kN/m ² を超える		~		3mを超える	~			100kN/m ² を超える		~		3mを超える	~		
	それ以外		~		それ以外	~			それ以外		~		それ以外	~		
	100kN/m ² を超える		~		3mを超える	~			100kN/m ² を超える		~		3mを超える	~		
	それ以外		~		それ以外	~			それ以外		~		それ以外	~		
	100kN/m ² を超える		~		3mを超える	~			100kN/m ² を超える		~		3mを超える	~		
	それ以外		~		それ以外	~			それ以外		~		それ以外	~		
	100kN/m ² を超える		~		3mを超える	~			100kN/m ² を超える		~		3mを超える	~		
	それ以外		~		それ以外	~			それ以外		~		それ以外	~		
	100kN/m ² を超える		~		3mを超える	~			100kN/m ² を超える		~		3mを超える	~		
	それ以外		~		それ以外	~			それ以外		~		それ以外	~		
	100kN/m ² を超える		~		3mを超える	~			100kN/m ² を超える		~		3mを超える	~		
	それ以外		~		それ以外	~			それ以外		~		それ以外	~		