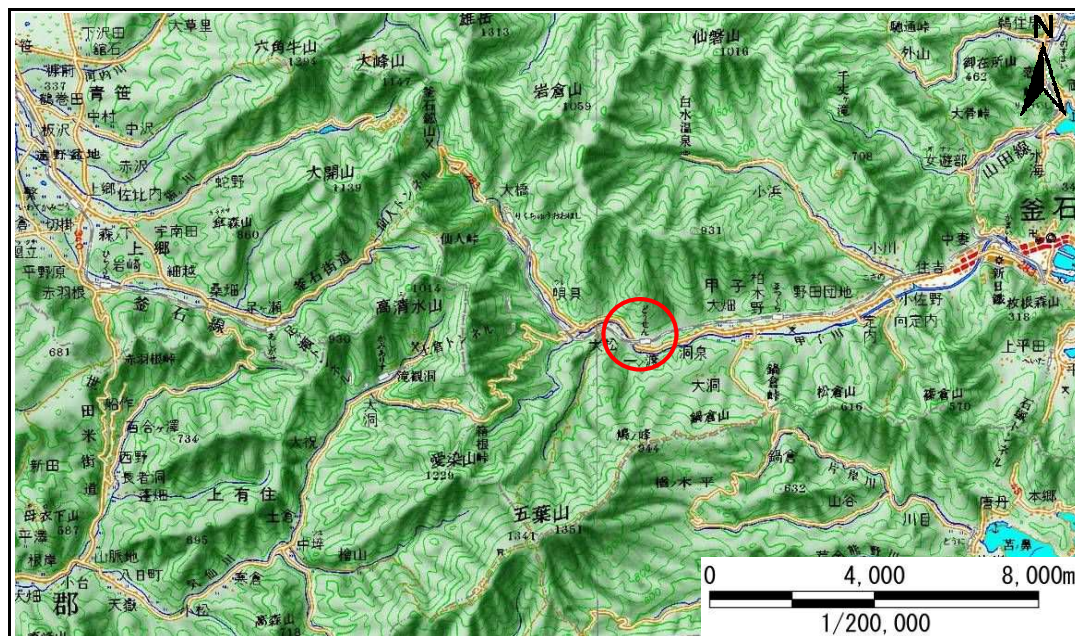


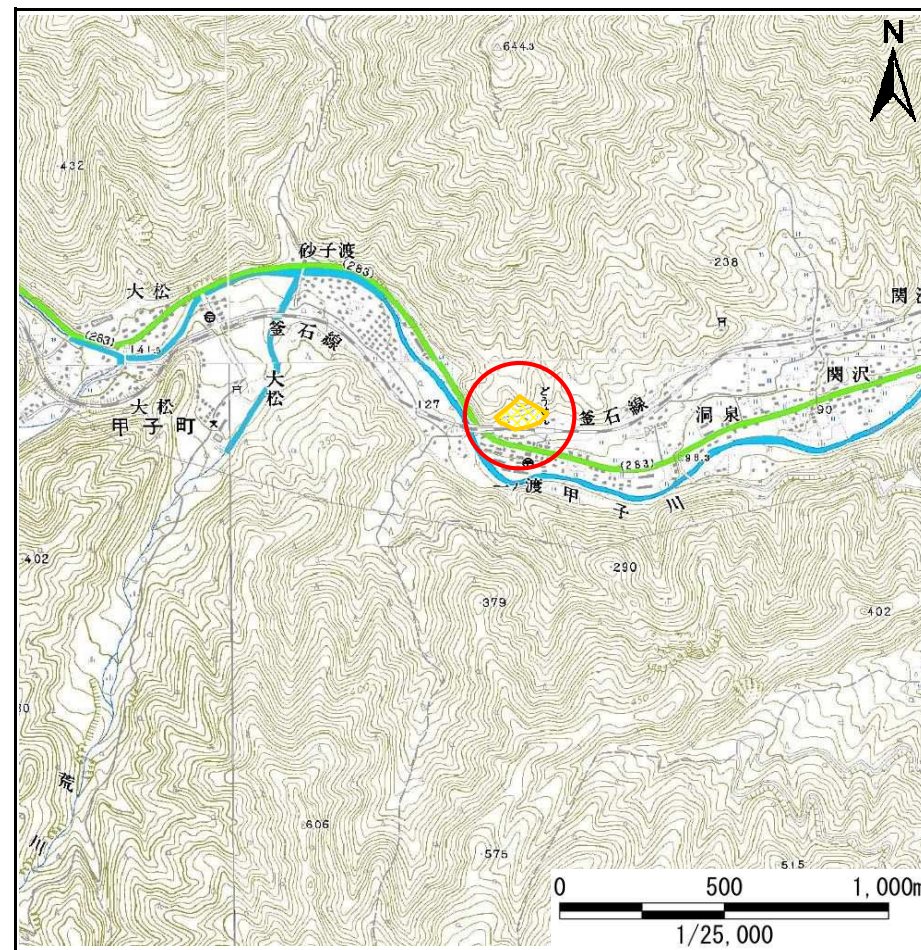
# 土砂災害防止に関する基礎調査(急傾斜地の崩壊)

表紙 概況、位置図

自然現象の種類	急傾斜地の崩壊
箇所番号	149B1006
箇所名	洞泉-2
所在地	釜石市甲子町第4地割
調査機関	岩手県沿岸広域振興局土木部



位置図(S=1:200,000)



概況図(S=1:25,000)



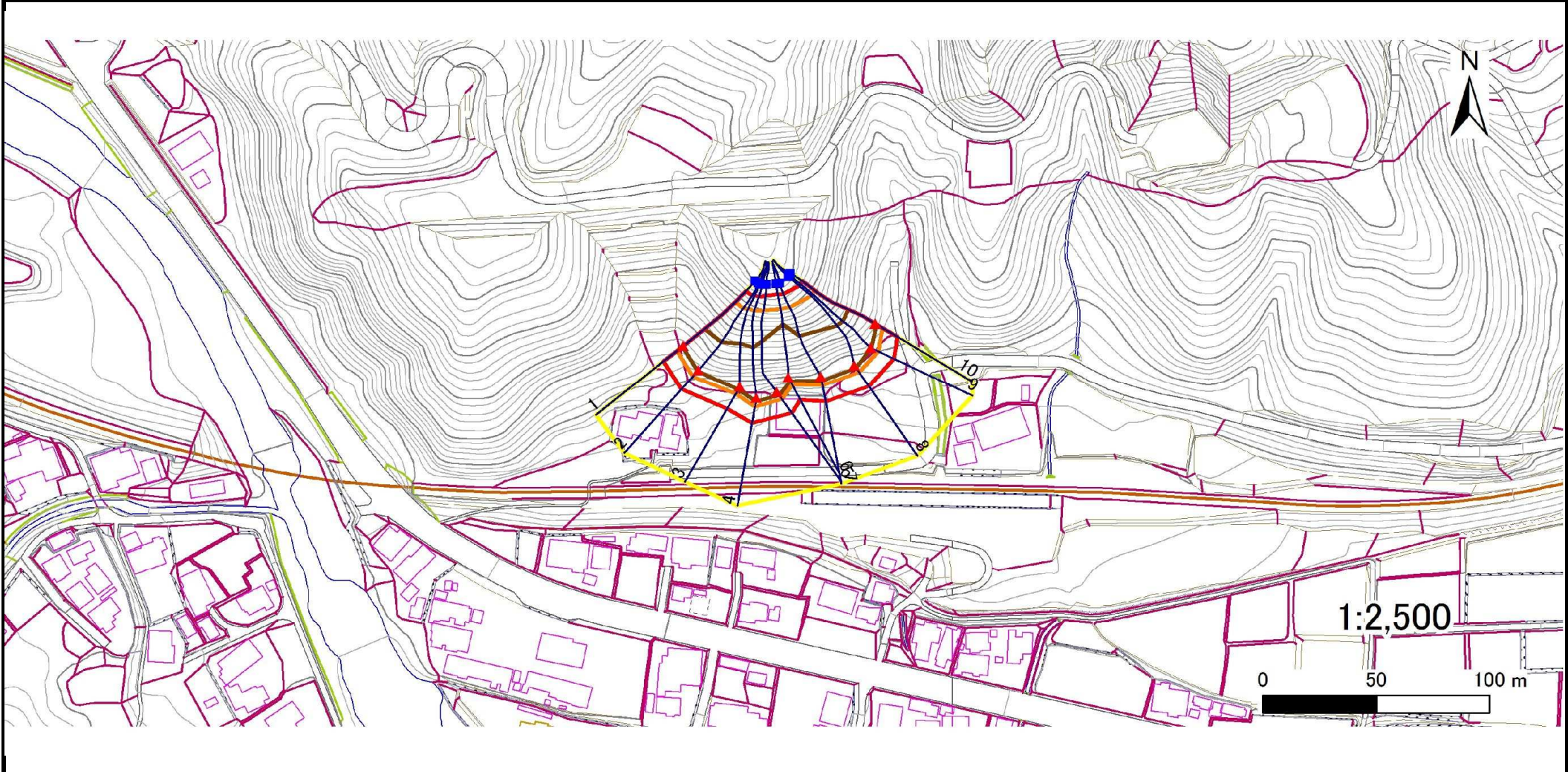
# 急傾斜地の崩壊区域調査

様式3-1 危害のおそれのある土地、著しい危害のおそれのある土地の設定図

調査年度

平成22年度

急傾斜地の位置 箇所番号 149B1006 箇所名 洞泉-2 所在地 釜石市甲子町第4地割



- |    |  |  |   |   |
|----|--|--|---|---|
| 凡例 | <span style="color: blue;">■</span> 上端 | <span style="color: blue;">—</span> 横断測線 | <span style="border: 2px solid yellow; padding: 2px;"> </span> 危害のおそれのある土地の区域 | <span style="border: 2px solid orange; padding: 2px;"> </span> 土石等の移動による力が100kN/m <sup>2</sup> を超える範囲 |
|    | <span style="color: red;">▲</span> 下端  |  | <span style="border: 2px solid red; padding: 2px;"> </span> 著しい危害のおそれのある土地の区域 | <span style="border: 2px solid brown; padding: 2px;"> </span> 土石等の堆積高が3mを超える範囲                        |

## 急傾斜地の崩壊区域調書

様式3-2 建築物に作用すると想定される衝撃に関する事項(1/1)

調査年度 平成22年度

急傾斜地の位置		箇所番号		149B1006		箇所名		洞泉-2		所在地		釜石市甲子町第4地割				
横断 測線 番号	急傾斜地の下端に隣接する土地								急傾斜地内							
	土石等の移動の高さと力の大きさ				土石等の堆積高さとの大きさ				土石等の移動の高さと力の大きさ				土石等の堆積高さとの大きさ			
	区分	高さ (m)	下端からの距離 (m)	力の大きさ (kN/m <sup>2</sup> )	区分	下端からの水平 距離(m)	高さ (m)	力の大きさ (kN/m <sup>2</sup> )	区分	高さ (m)	上端からの比高 (m)	力の大きさ (kN/m <sup>2</sup> )	区分	上端からの比高 (m)	高さ (m)	力の大きさ (kN/m <sup>2</sup> )
1	100kN/m <sup>2</sup> を超える	1.00	0.00 ~ 3.51	156.64	3mを超える	0.00 ~ 0.37	3.20	16.16	100kN/m <sup>2</sup> を超える	1.00	10.54 ~ 34.74	156.64	3mを超える	25.00 ~ 34.74	3.20	16.16
	それ以外	1.00	3.51 ~ 11.30	100.00	それ以外	0.37 ~ 11.30	3.00	15.16	それ以外	1.00	5.00 ~ 10.54	100.00	それ以外	5.00 ~ 25.00	3.00	15.16
2	100kN/m <sup>2</sup> を超える	1.00	0.00 ~ 3.59	158.09	3mを超える	0.00 ~ 0.34	3.18	16.09	100kN/m <sup>2</sup> を超える	1.00	10.53 ~ 38.00	158.09	3mを超える	25.00 ~ 38.00	3.18	16.09
	それ以外	1.00	3.59 ~ 11.38	100.00	それ以外	0.34 ~ 11.38	3.00	15.16	それ以外	1.00	5.00 ~ 10.53	100.00	それ以外	5.00 ~ 25.00	3.00	15.16
3	100kN/m <sup>2</sup> を超える	1.00	0.00 ~ 3.83	162.35	3mを超える	0.00 ~ 1.58	3.83	19.35	100kN/m <sup>2</sup> を超える	1.00	10.72 ~ 42.00	162.35	3mを超える	25.00 ~ 42.00	3.83	19.35
	それ以外	1.00	3.83 ~ 11.61	100.00	それ以外	1.58 ~ 11.61	3.00	15.16	それ以外	1.00	5.00 ~ 10.72	100.00	それ以外	5.00 ~ 25.00	3.00	15.16
4	100kN/m <sup>2</sup> を超える	1.00	0.00 ~ 3.87	163.06	3mを超える	0.00 ~ 1.55	3.80	19.22	100kN/m <sup>2</sup> を超える	1.00	10.67 ~ 44.92	163.06	3mを超える	25.00 ~ 44.92	3.80	19.22
	それ以外	1.00	3.87 ~ 11.65	100.00	それ以外	1.55 ~ 11.65	3.00	15.16	それ以外	1.00	5.00 ~ 10.67	100.00	それ以外	5.00 ~ 25.00	3.00	15.16
5	100kN/m <sup>2</sup> を超える	1.00	0.00 ~ 3.95	164.59	3mを超える	0.00 ~ 1.78	3.99	20.17	100kN/m <sup>2</sup> を超える	1.00	11.23 ~ 48.98	164.59	3mを超える	25.00 ~ 48.98	3.99	20.17
	それ以外	1.00	3.95 ~ 11.74	100.00	それ以外	1.78 ~ 11.74	3.00	15.16	それ以外	1.00	5.00 ~ 11.23	100.00	それ以外	5.00 ~ 25.00	3.00	15.16
6	100kN/m <sup>2</sup> を超える	1.00	0.00 ~ 3.67	159.44	3mを超える	0.00 ~ 1.99	4.20	21.23	100kN/m <sup>2</sup> を超える	1.00	12.36 ~ 46.41	159.44	3mを超える	20.00 ~ 46.41	4.20	21.23
	それ以外	1.00	3.67 ~ 11.45	100.00	それ以外	1.99 ~ 11.45	3.00	15.16	それ以外	1.00	5.00 ~ 12.36	100.00	それ以外	5.00 ~ 20.00	3.00	15.16
7	100kN/m <sup>2</sup> を超える	1.00	0.00 ~ 3.87	163.04	3mを超える	0.00 ~ 1.82	4.03	20.38	100kN/m <sup>2</sup> を超える	1.00	11.41 ~ 45.52	163.04	3mを超える	25.00 ~ 45.52	4.03	20.38
	それ以外	1.00	3.87 ~ 11.65	100.00	それ以外	1.82 ~ 11.65	3.00	15.16	それ以外	1.00	5.00 ~ 11.41	100.00	それ以外	5.00 ~ 25.00	3.00	15.16
8	100kN/m <sup>2</sup> を超える	1.00	0.00 ~ 3.71	160.27	3mを超える	0.00 ~ 1.44	3.72	18.80	100kN/m <sup>2</sup> を超える	1.00	10.55 ~ 41.19	160.27	3mを超える	25.00 ~ 41.19	3.72	18.80
	それ以外	1.00	3.71 ~ 11.50	100.00	それ以外	1.44 ~ 11.50	3.00	15.16	それ以外	1.00	5.00 ~ 10.55	100.00	それ以外	5.00 ~ 25.00	3.00	15.16
9	100kN/m <sup>2</sup> を超える	1.00	0.00 ~ 3.63	158.72	3mを超える	0.00 ~ 0.36	3.19	16.13	100kN/m <sup>2</sup> を超える	1.00	10.54 ~ 38.79	158.72	3mを超える	25.00 ~ 38.79	3.19	16.13
	それ以外	1.00	3.63 ~ 11.41	100.00	それ以外	0.36 ~ 11.41	3.00	15.16	それ以外	1.00	5.00 ~ 10.54	100.00	それ以外	5.00 ~ 25.00	3.00	15.16
10	100kN/m <sup>2</sup> を超える	1.00	0.00 ~ 3.62	158.59	3mを超える	0.00 ~ 0.44	3.24	16.38	100kN/m <sup>2</sup> を超える	1.00	10.59 ~ 36.28	158.59	3mを超える	25.00 ~ 36.28	3.24	16.38
	それ以外	1.00	3.62 ~ 11.41	100.00	それ以外	0.44 ~ 11.41	3.00	15.16	それ以外	1.00	5.00 ~ 10.59	100.00	それ以外	5.00 ~ 25.00	3.00	15.16
	100kN/m <sup>2</sup> を超える		~		3mを超える	~			100kN/m <sup>2</sup> を超える		~		3mを超える	~		
	それ以外		~		それ以外	~			それ以外		~		それ以外	~		
	100kN/m <sup>2</sup> を超える		~		3mを超える	~			100kN/m <sup>2</sup> を超える		~		3mを超える	~		
	それ以外		~		それ以外	~			それ以外		~		それ以外	~		
	100kN/m <sup>2</sup> を超える		~		3mを超える	~			100kN/m <sup>2</sup> を超える		~		3mを超える	~		
	それ以外		~		それ以外	~			それ以外		~		それ以外	~		
	100kN/m <sup>2</sup> を超える		~		3mを超える	~			100kN/m <sup>2</sup> を超える		~		3mを超える	~		
	それ以外		~		それ以外	~			それ以外		~		それ以外	~		