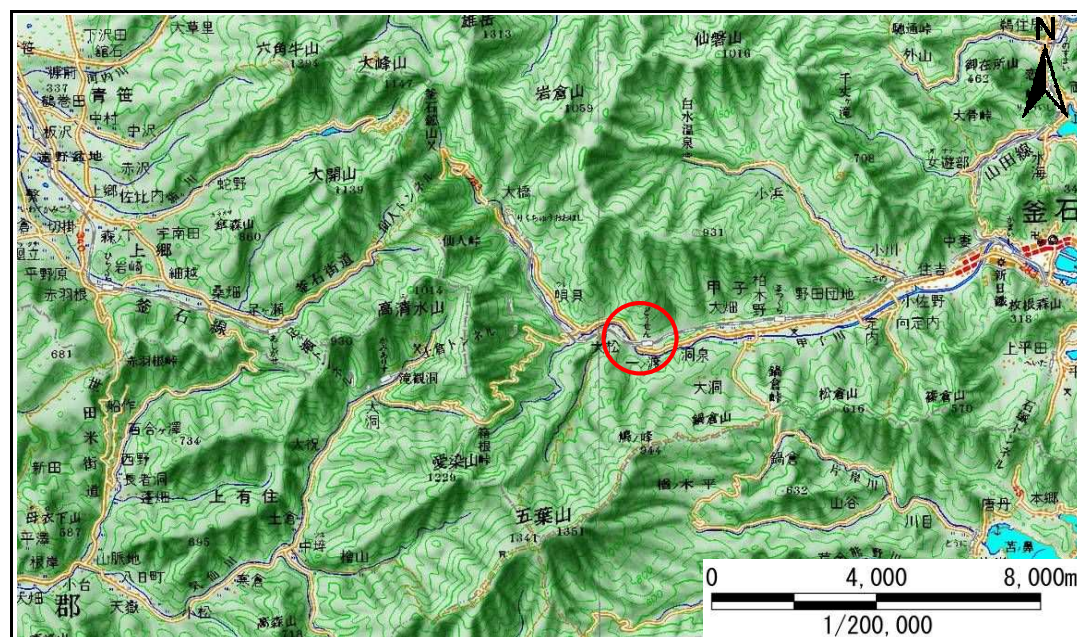


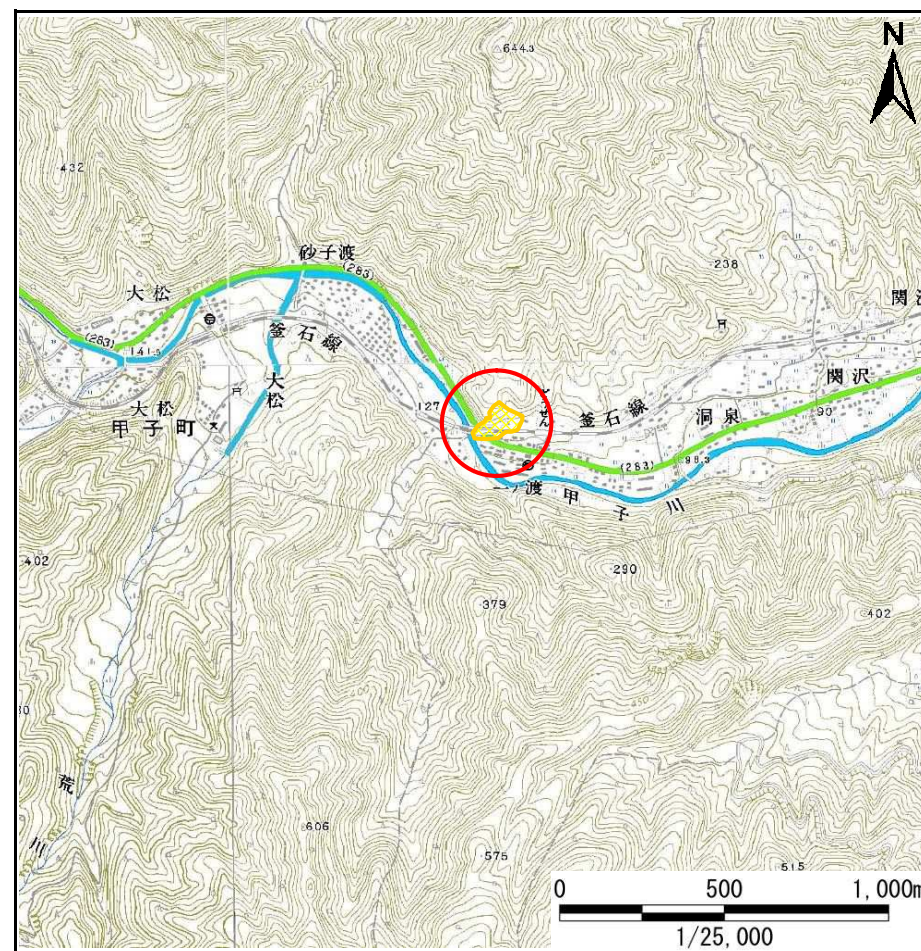
# 土砂災害防止に関する基礎調査(急傾斜地の崩壊)

表紙 概況、位置図

自然現象の種類	急傾斜地の崩壊
箇所番号	149B1005
箇所名	洞泉-1
所在地	釜石市甲子町第4地割
調査機関	岩手県沿岸広域振興局土木部



位置図(S=1:200,000)



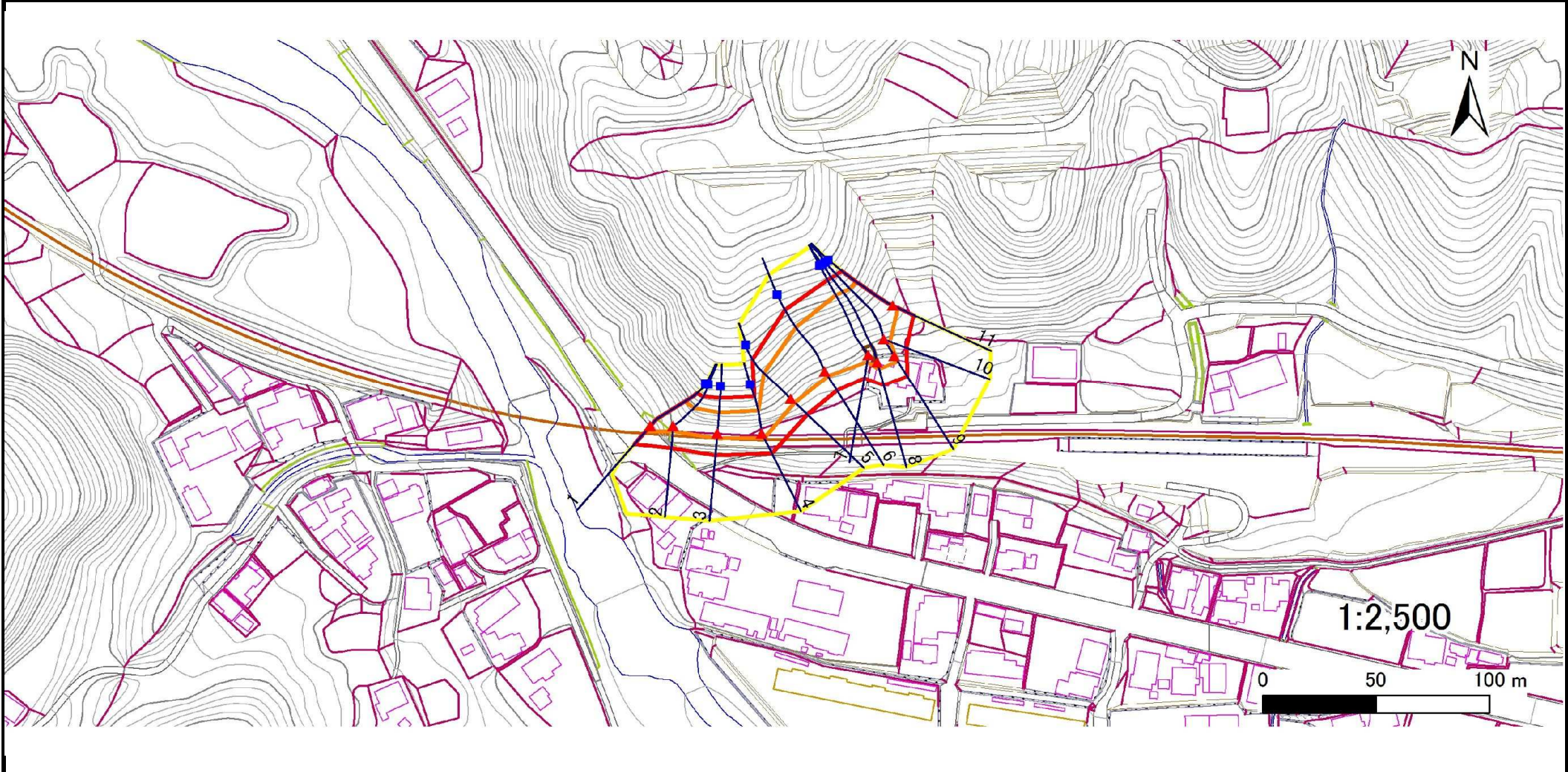
概況図(S=1:25,000)

# 急傾斜地の崩壊区域調査

様式3-1 危害のおそれのある土地、著しい危害のおそれのある土地の設定図

調査年度 平成22年度

急傾斜地の位置	箇所番号	149B1005	箇所名	洞泉-1	所在地	釜石市甲子町第4地割
---------	------	----------	-----	------	-----	------------



凡例	■ 上端	— 横断測線	■ 危害のおそれのある土地の区域	■ 土石等の移動による力が100kN/m <sup>2</sup> を超える範囲
	▲ 下端		■ 著しい危害のおそれのある土地の区域	■ 土石等の堆積高が3mを超える範囲

# 急傾斜地の崩壊区域調書

様式3-2 建築物に作用すると想定される衝撃に関する事項(1/1)

調査年度	平成22年度
------	--------

急傾斜地の位置		149B1005			箇所名		洞泉-1		所在地		釜石市甲子町第4地割					
横断 測線 番号	急傾斜地の下端に隣接する土地								急傾斜地内							
	土石等の移動の高さと力の大きさ				土石等の堆積高さと力の大きさ				土石等の移動の高さと力の大きさ				土石等の堆積高さと力の大きさ			
	区分	高さ (m)	下端からの距離 (m)	力の大きさ (kN/m <sup>2</sup> )	区分	下端からの水平 距離(m)	高さ (m)	力の大きさ (kN/m <sup>2</sup> )	区分	高さ (m)	上端からの比高 (m)	力の大きさ (kN/m <sup>2</sup> )	区分	上端からの比高 (m)	高さ (m)	力の大きさ (kN/m <sup>2</sup> )
1	100kN/m <sup>2</sup> を超える	1.00	0.00 ~ 3.16	150.45	3mを超える	- ~ -	-	-	100kN/m <sup>2</sup> を超える	1.00	10.71 ~ 27.13	150.45	3mを超える	- ~ -	-	-
	それ以外	1.00	3.16 ~ 10.94	100.00	それ以外	0.00 ~ 10.94	2.83	14.31	それ以外	1.00	5.00 ~ 10.71	100.00	それ以外	5.00 ~ 27.13	2.83	14.31
2	100kN/m <sup>2</sup> を超える	1.00	0.00 ~ 2.49	139.09	3mを超える	- ~ -	-	-	100kN/m <sup>2</sup> を超える	1.00	10.65 ~ 20.95	139.09	3mを超える	- ~ -	-	-
	それ以外	1.00	2.49 ~ 10.28	100.00	それ以外	0.00 ~ 10.28	2.81	14.19	それ以外	1.00	5.00 ~ 10.65	100.00	それ以外	5.00 ~ 20.95	2.81	14.19
3	100kN/m <sup>2</sup> を超える	1.00	0.00 ~ 2.28	135.48	3mを超える	- ~ -	-	-	100kN/m <sup>2</sup> を超える	1.00	11.03 ~ 20.04	135.48	3mを超える	- ~ -	-	-
	それ以外	1.00	2.28 ~ 10.06	100.00	それ以外	0.00 ~ 10.06	2.91	14.73	それ以外	1.00	5.00 ~ 11.03	100.00	それ以外	5.00 ~ 20.04	2.91	14.73
4	100kN/m <sup>2</sup> を超える	1.00	0.00 ~ 2.31	136.03	3mを超える	- ~ -	-	-	100kN/m <sup>2</sup> を超える	1.00	10.69 ~ 19.75	136.03	3mを超える	- ~ -	-	-
	それ以外	1.00	2.31 ~ 10.10	100.00	それ以外	0.00 ~ 10.10	2.48	12.52	それ以外	1.00	5.00 ~ 10.69	100.00	それ以外	5.00 ~ 19.75	2.48	12.52
5	100kN/m <sup>2</sup> を超える	1.00	0.00 ~ 2.40	137.50	3mを超える	- ~ -	-	-	100kN/m <sup>2</sup> を超える	1.00	10.71 ~ 22.54	137.50	3mを超える	- ~ -	-	-
	それ以外	1.00	2.40 ~ 10.18	100.00	それ以外	0.00 ~ 10.18	2.60	13.14	それ以外	1.00	5.00 ~ 10.71	100.00	それ以外	5.00 ~ 22.54	2.60	13.14
6	100kN/m <sup>2</sup> を超える	1.00	0.00 ~ 2.45	138.41	3mを超える	- ~ -	-	-	100kN/m <sup>2</sup> を超える	1.00	11.10 ~ 26.97	138.41	3mを超える	- ~ -	-	-
	それ以外	1.00	2.45 ~ 10.24	100.00	それ以外	0.00 ~ 10.24	2.84	14.36	それ以外	1.00	5.00 ~ 11.10	100.00	それ以外	5.00 ~ 26.97	2.84	14.36
7	100kN/m <sup>2</sup> を超える	1.00	0.00 ~ 3.12	149.85	3mを超える	0.00 ~ 0.11	3.05	15.44	100kN/m <sup>2</sup> を超える	1.00	10.65 ~ 32.87	149.85	3mを超える	30.00 ~ 32.87	3.05	15.44
	それ以外	1.00	3.12 ~ 10.91	100.00	それ以外	0.11 ~ 10.91	3.00	15.16	それ以外	1.00	5.00 ~ 10.65	100.00	それ以外	5.00 ~ 30.00	3.00	15.16
8	100kN/m <sup>2</sup> を超える	1.00	0.00 ~ 3.16	150.51	3mを超える	0.00 ~ 0.07	3.03	15.34	100kN/m <sup>2</sup> を超える	1.00	10.70 ~ 36.02	150.51	3mを超える	30.00 ~ 36.02	3.03	15.34
	それ以外	1.00	3.16 ~ 10.95	100.00	それ以外	0.07 ~ 10.95	3.00	15.16	それ以外	1.00	5.00 ~ 10.70	100.00	それ以外	5.00 ~ 30.00	3.00	15.16
9	100kN/m <sup>2</sup> を超える	1.00	0.00 ~ 2.98	147.40	3mを超える	- ~ -	-	-	100kN/m <sup>2</sup> を超える	1.00	10.87 ~ 36.02	147.40	3mを超える	- ~ -	-	-
	それ以外	1.00	2.98 ~ 10.77	100.00	それ以外	0.00 ~ 10.77	2.99	15.09	それ以外	1.00	5.00 ~ 10.87	100.00	それ以外	5.00 ~ 36.02	2.99	15.09
10	100kN/m <sup>2</sup> を超える	1.00	0.00 ~ 2.83	144.77	3mを超える	- ~ -	-	-	100kN/m <sup>2</sup> を超える	1.00	10.82 ~ 30.20	144.77	3mを超える	- ~ -	-	-
	それ以外	1.00	2.83 ~ 10.61	100.00	それ以外	0.00 ~ 10.61	3.00	15.15	それ以外	1.00	5.00 ~ 10.82	100.00	それ以外	5.00 ~ 30.20	3.00	15.15
11	100kN/m <sup>2</sup> を超える	1.00	0.00 ~ 2.46	138.55	3mを超える	- ~ -	-	-	100kN/m <sup>2</sup> を超える	1.00	10.80 ~ 24.07	138.55	3mを超える	- ~ -	-	-
	それ以外	1.00	2.46 ~ 10.25	100.00	それ以外	0.00 ~ 10.25	2.57	13.01	それ以外	1.00	5.00 ~ 10.80	100.00	それ以外	5.00 ~ 24.07	2.57	13.01
	100kN/m <sup>2</sup> を超える		~		3mを超える	~			100kN/m <sup>2</sup> を超える		~		3mを超える	~		
	それ以外		~		それ以外	~			それ以外		~		それ以外	~		
	100kN/m <sup>2</sup> を超える		~		3mを超える	~			100kN/m <sup>2</sup> を超える		~		3mを超える	~		
	それ以外		~		それ以外	~			それ以外		~		それ以外	~		
	100kN/m <sup>2</sup> を超える		~		3mを超える	~			100kN/m <sup>2</sup> を超える		~		3mを超える	~		
	それ以外		~		それ以外	~			それ以外		~		それ以外	~		