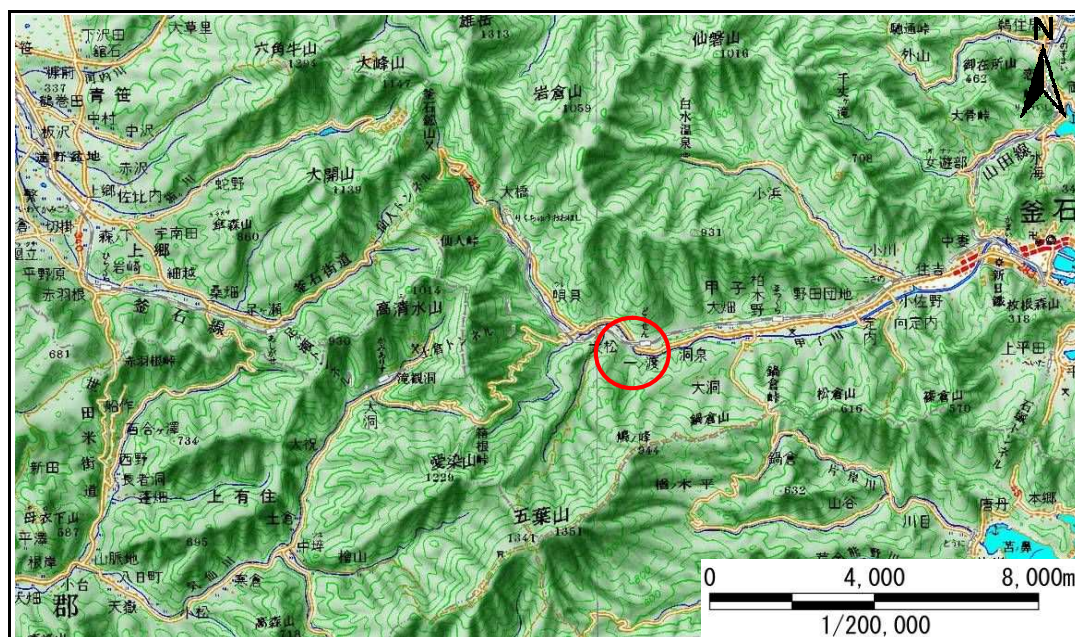


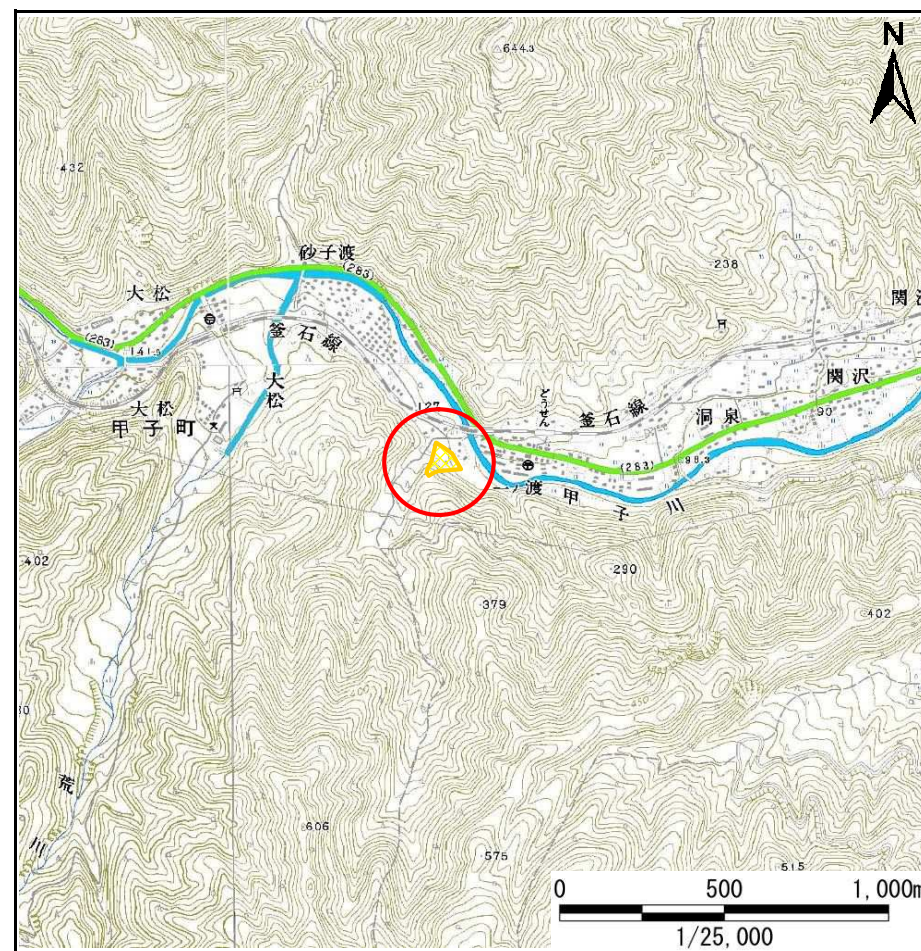
土砂災害防止に関する基礎調査(急傾斜地の崩壊)

表紙 概況、位置図

自然現象の種類	急傾斜地の崩壊
箇所番号	149B1003
箇所名	一ノ渡-3
所在地	釜石市甲子町第4地割
調査機関	岩手県沿岸広域振興局土木部



位置図(S=1:200,000)



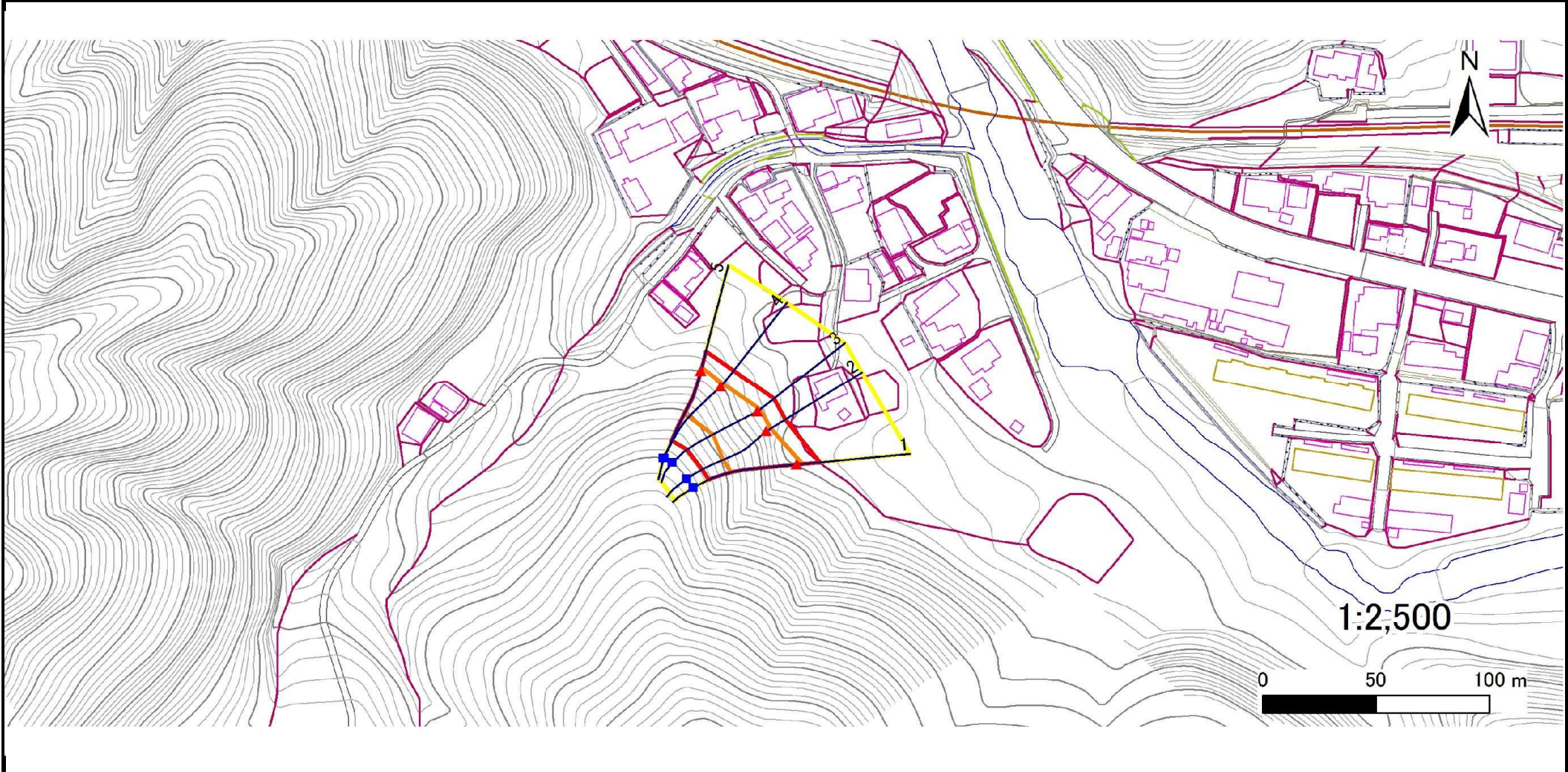
概況図(S=1:25,000)

急傾斜地の崩壊区域調査

様式3-1 危害のおそれのある土地、著しい危害のおそれのある土地の設定図

調査年度 平成22年度

急傾斜地の位置	箇所番号	149B1003	箇所名	一ノ渡-3	所在地	釜石市甲子町第4地割
---------	------	----------	-----	-------	-----	------------



凡例	■ 上端	— 横断測線	▭ 危害のおそれのある土地の区域	▭ 土石等の移動による力が100kN/m ² を超える範囲
	▲ 下端		▭ 著しい危害のおそれのある土地の区域	▭ 土石等の堆積高が3mを超える範囲

急傾斜地の崩壊区域調書

様式3-2 建築物に作用すると想定される衝撃に関する事項(1/1)

調査年度	平成22年度
------	--------

急傾斜地の位置		149B1003			箇所名				一ノ渡-3		所在地					釜石市甲子町第4地割				
横断 測線 番号	急傾斜地の下端に隣接する土地										急傾斜地内									
	土石等の移動の高さと力の大きさ					土石等の堆積高さと力の大きさ					土石等の移動の高さと力の大きさ					土石等の堆積高さと力の大きさ				
	区分	高さ (m)	下端からの距離 (m)	力の大きさ (kN/m ²)	区分	下端からの水平 距離(m)	高さ (m)	力の大きさ (kN/m ²)	区分	高さ (m)	上端からの比高 (m)	力の大きさ (kN/m ²)	区分	上端からの比高 (m)	高さ (m)	力の大きさ (kN/m ²)				
1	100kN/m ² を超える	1.00	0.00 ~ 2.41	137.63	3mを超える	- ~ -	-	-	100kN/m ² を超える	1.00	11.41 ~ 30.06	137.63	3mを超える	- ~ -	-	-				
	それ以外	1.00	2.41 ~ 10.19	100.00	それ以外	0.00 ~ 10.19	2.90	14.65	それ以外	1.00	5.00 ~ 11.41	100.00	それ以外	5.00 ~ 30.06	2.90	14.65				
2	100kN/m ² を超える	1.00	0.00 ~ 2.18	133.90	3mを超える	- ~ -	-	-	100kN/m ² を超える	1.00	11.47 ~ 26.13	133.90	3mを超える	- ~ -	-	-				
	それ以外	1.00	2.18 ~ 9.97	100.00	それ以外	0.00 ~ 9.97	2.79	14.11	それ以外	1.00	5.00 ~ 11.47	100.00	それ以外	5.00 ~ 26.13	2.79	14.11				
3	100kN/m ² を超える	1.00	0.00 ~ 1.61	124.56	3mを超える	- ~ -	-	-	100kN/m ² を超える	1.00	12.69 ~ 25.55	124.56	3mを超える	- ~ -	-	-				
	それ以外	1.00	1.61 ~ 9.39	100.00	それ以外	0.00 ~ 9.39	2.69	13.61	それ以外	1.00	5.00 ~ 12.69	100.00	それ以外	5.00 ~ 25.55	2.69	13.61				
4	100kN/m ² を超える	1.00	0.00 ~ 1.53	123.25	3mを超える	- ~ -	-	-	100kN/m ² を超える	1.00	12.69 ~ 24.14	123.25	3mを超える	- ~ -	-	-				
	それ以外	1.00	1.53 ~ 9.31	100.00	それ以外	0.00 ~ 9.31	2.39	12.09	それ以外	1.00	5.00 ~ 12.69	100.00	それ以外	5.00 ~ 24.14	2.39	12.09				
5	100kN/m ² を超える	1.00	0.00 ~ 1.58	124.10	3mを超える	- ~ -	-	-	100kN/m ² を超える	1.00	12.69 ~ 25.03	124.10	3mを超える	- ~ -	-	-				
	それ以外	1.00	1.58 ~ 9.36	100.00	それ以外	0.00 ~ 9.36	2.69	13.61	それ以外	1.00	5.00 ~ 12.69	100.00	それ以外	5.00 ~ 25.03	2.69	13.61				
	100kN/m ² を超える		~		3mを超える	~			100kN/m ² を超える		~		3mを超える	~						
	それ以外		~		それ以外	~			それ以外		~		それ以外	~						
	100kN/m ² を超える		~		3mを超える	~			100kN/m ² を超える		~		3mを超える	~						
	それ以外		~		それ以外	~			それ以外		~		それ以外	~						
	100kN/m ² を超える		~		3mを超える	~			100kN/m ² を超える		~		3mを超える	~						
	それ以外		~		それ以外	~			それ以外		~		それ以外	~						
	100kN/m ² を超える		~		3mを超える	~			100kN/m ² を超える		~		3mを超える	~						
	それ以外		~		それ以外	~			それ以外		~		それ以外	~						
	100kN/m ² を超える		~		3mを超える	~			100kN/m ² を超える		~		3mを超える	~						
	それ以外		~		それ以外	~			それ以外		~		それ以外	~						
	100kN/m ² を超える		~		3mを超える	~			100kN/m ² を超える		~		3mを超える	~						
	それ以外		~		それ以外	~			それ以外		~		それ以外	~						
	100kN/m ² を超える		~		3mを超える	~			100kN/m ² を超える		~		3mを超える	~						
	それ以外		~		それ以外	~			それ以外		~		それ以外	~						