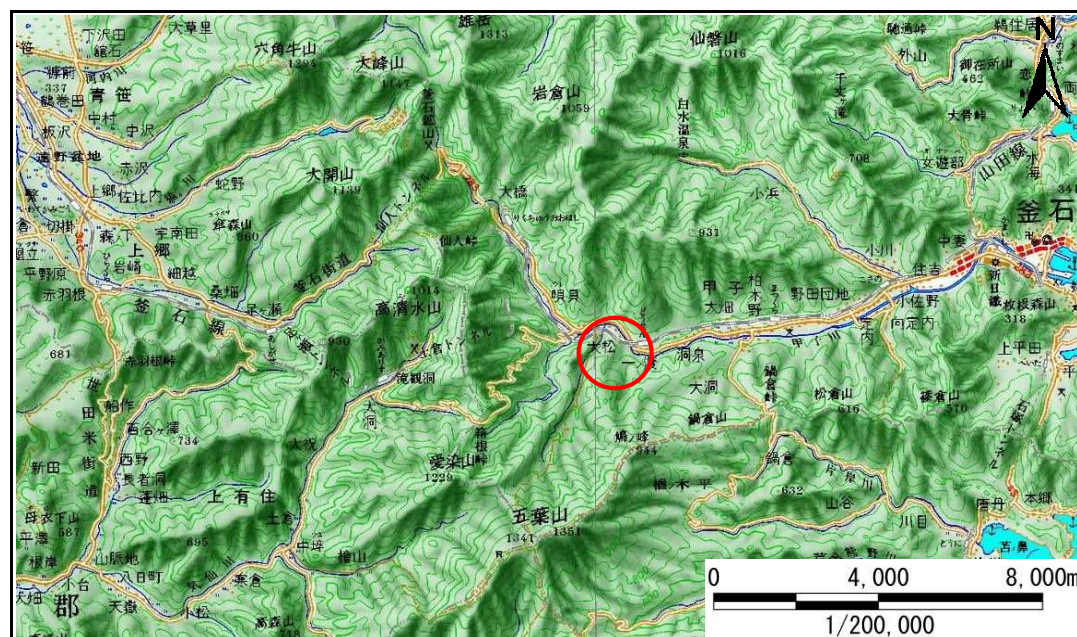


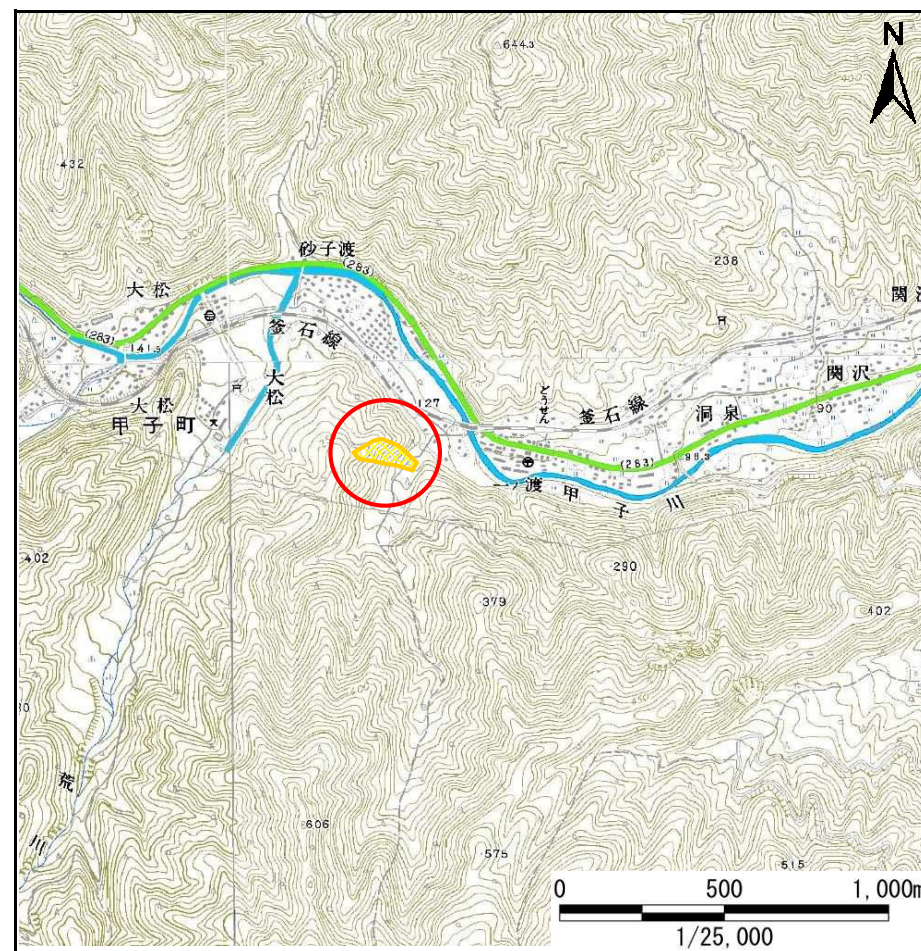
土砂災害防止に関する基礎調査(急傾斜地の崩壊)

表紙 概況、位置図

| | |
|---------|---------------|
| 自然現象の種類 | 急傾斜地の崩壊 |
| 箇所番号 | 149B1001 |
| 箇所名 | 一ノ渡-1 |
| 所在地 | 釜石市甲子町第4地割 |
| 調査機関 | 岩手県沿岸広域振興局土木部 |



位置図(S=1:200,000)



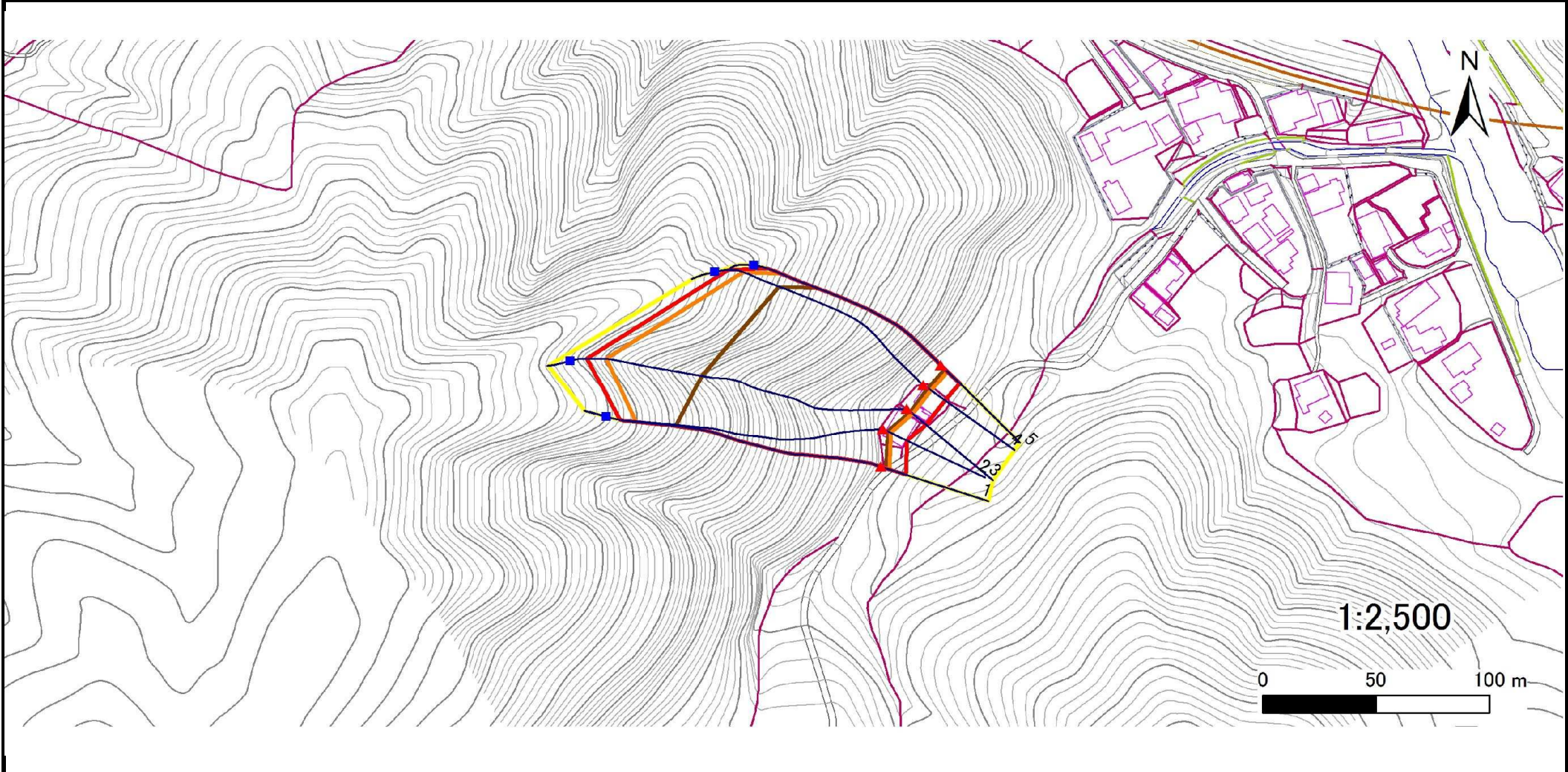
概況図(S=1:25,000)

急傾斜地の崩壊区域調査

様式3-1 危害のおそれのある土地、著しい危害のおそれのある土地の設定図

調査年度 平成22年度

| | | | | | | |
|---------|------|----------|-----|-------|-----|------------|
| 急傾斜地の位置 | 箇所番号 | 149B1001 | 箇所名 | 一ノ渡-1 | 所在地 | 釜石市甲子町第4地割 |
|---------|------|----------|-----|-------|-----|------------|



| | | | | |
|----|------|--------|---------------------|--|
| 凡例 | ■ 上端 | — 横断測線 | ▭ 危害のおそれのある土地の区域 | ▭ 土石等の移動による力が100kN/m ² を超える範囲 |
| | ▲ 下端 | | ▭ 著しい危害のおそれのある土地の区域 | ▭ 土石等の堆積高が3mを超える範囲 |

急傾斜地の崩壊区域調書

様式3-2 建築物に作用すると想定される衝撃に関する事項(1/1)

調査年度 平成22年度

| 急傾斜地の位置 | | 149B1001 | | | 箇所名 | | 一ノ渡-1 | | 所在地 | | 釜石市甲子町第4地割 | | | | | |
|----------------|---------------------------|-----------|----------------|-------------------------------|----------------|------------------|-----------|-------------------------------|---------------------------|-----------|----------------|-------------------------------|----------------|----------------|-----------|-------------------------------|
| 横断 測線 番号 | 急傾斜地の下端に隣接する土地 | | | | | | | | 急傾斜地内 | | | | | | | |
| | 土石等の移動の高さと力の大きさ | | | | 土石等の堆積高さと力の大きさ | | | | 土石等の移動の高さと力の大きさ | | | | 土石等の堆積高さと力の大きさ | | | |
| | 区 分 | 高さ (m) | 下端からの距離 (m) | 力の大きさ (kN/m ²) | 区 分 | 下端からの水平 距離(m) | 高さ (m) | 力の大きさ (kN/m ²) | 区 分 | 高さ (m) | 上端からの比高 (m) | 力の大きさ (kN/m ²) | 区 分 | 上端からの比高 (m) | 高さ (m) | 力の大きさ (kN/m ²) |
| 1 | 100kN/m ² を超える | 1.00 | 0.00 ~ 3.94 | 164.30 | 3mを超える | 0.00 ~ 2.32 | 4.10 | 20.73 | 100kN/m ² を超える | 1.00 | 10.55 ~ 98.95 | 164.30 | 3mを超える | 25.00 ~ 98.95 | 4.10 | 20.73 |
| | それ以外 | 1.00 | 3.94 ~ 11.72 | 100.00 | それ以外 | 2.32 ~ 11.72 | 3.00 | 15.16 | それ以外 | 1.00 | 5.00 ~ 10.55 | 100.00 | それ以外 | 5.00 ~ 25.00 | 3.00 | 15.16 |
| 2 | 100kN/m ² を超える | 1.00 | 0.00 ~ 3.93 | 164.17 | 3mを超える | 0.00 ~ 2.32 | 4.10 | 20.70 | 100kN/m ² を超える | 1.00 | 10.55 ~ 98.45 | 164.17 | 3mを超える | 25.00 ~ 98.45 | 4.10 | 20.70 |
| | それ以外 | 1.00 | 3.93 ~ 11.72 | 100.00 | それ以外 | 2.32 ~ 11.72 | 3.00 | 15.16 | それ以外 | 1.00 | 5.00 ~ 10.55 | 100.00 | それ以外 | 5.00 ~ 25.00 | 3.00 | 15.16 |
| 3 | 100kN/m ² を超える | 1.00 | 0.00 ~ 3.25 | 151.97 | 3mを超える | 0.00 ~ 1.94 | 3.83 | 19.34 | 100kN/m ² を超える | 1.00 | 10.86 ~ 103.47 | 151.97 | 3mを超える | 40.00 ~ 103.47 | 3.83 | 19.34 |
| | それ以外 | 1.00 | 3.25 ~ 11.03 | 100.00 | それ以外 | 1.94 ~ 11.03 | 3.00 | 15.16 | それ以外 | 1.00 | 5.00 ~ 10.86 | 100.00 | それ以外 | 5.00 ~ 40.00 | 3.00 | 15.16 |
| 4 | 100kN/m ² を超える | 1.00 | 0.00 ~ 4.03 | 166.07 | 3mを超える | 0.00 ~ 2.42 | 4.18 | 21.10 | 100kN/m ² を超える | 1.00 | 10.63 ~ 91.47 | 166.07 | 3mを超える | 25.00 ~ 91.47 | 4.18 | 21.10 |
| | それ以外 | 1.00 | 4.03 ~ 11.82 | 100.00 | それ以外 | 2.42 ~ 11.82 | 3.00 | 15.16 | それ以外 | 1.00 | 5.00 ~ 10.63 | 100.00 | それ以外 | 5.00 ~ 25.00 | 3.00 | 15.16 |
| 5 | 100kN/m ² を超える | 1.00 | 0.00 ~ 4.04 | 166.23 | 3mを超える | 0.00 ~ 2.43 | 4.19 | 21.17 | 100kN/m ² を超える | 1.00 | 10.65 ~ 80.56 | 166.23 | 3mを超える | 25.00 ~ 80.56 | 4.19 | 21.17 |
| | それ以外 | 1.00 | 4.04 ~ 11.83 | 100.00 | それ以外 | 2.43 ~ 11.83 | 3.00 | 15.16 | それ以外 | 1.00 | 5.00 ~ 10.65 | 100.00 | それ以外 | 5.00 ~ 25.00 | 3.00 | 15.16 |
| | 100kN/m ² を超える | | ~ | | 3mを超える | ~ | | | 100kN/m ² を超える | | ~ | | 3mを超える | ~ | | |
| | それ以外 | | ~ | | それ以外 | ~ | | | それ以外 | | ~ | | それ以外 | ~ | | |
| | 100kN/m ² を超える | | ~ | | 3mを超える | ~ | | | 100kN/m ² を超える | | ~ | | 3mを超える | ~ | | |
| | それ以外 | | ~ | | それ以外 | ~ | | | それ以外 | | ~ | | それ以外 | ~ | | |
| | 100kN/m ² を超える | | ~ | | 3mを超える | ~ | | | 100kN/m ² を超える | | ~ | | 3mを超える | ~ | | |
| | それ以外 | | ~ | | それ以外 | ~ | | | それ以外 | | ~ | | それ以外 | ~ | | |
| | 100kN/m ² を超える | | ~ | | 3mを超える | ~ | | | 100kN/m ² を超える | | ~ | | 3mを超える | ~ | | |
| | それ以外 | | ~ | | それ以外 | ~ | | | それ以外 | | ~ | | それ以外 | ~ | | |
| | 100kN/m ² を超える | | ~ | | 3mを超える | ~ | | | 100kN/m ² を超える | | ~ | | 3mを超える | ~ | | |
| | それ以外 | | ~ | | それ以外 | ~ | | | それ以外 | | ~ | | それ以外 | ~ | | |
| | 100kN/m ² を超える | | ~ | | 3mを超える | ~ | | | 100kN/m ² を超える | | ~ | | 3mを超える | ~ | | |
| | それ以外 | | ~ | | それ以外 | ~ | | | それ以外 | | ~ | | それ以外 | ~ | | |