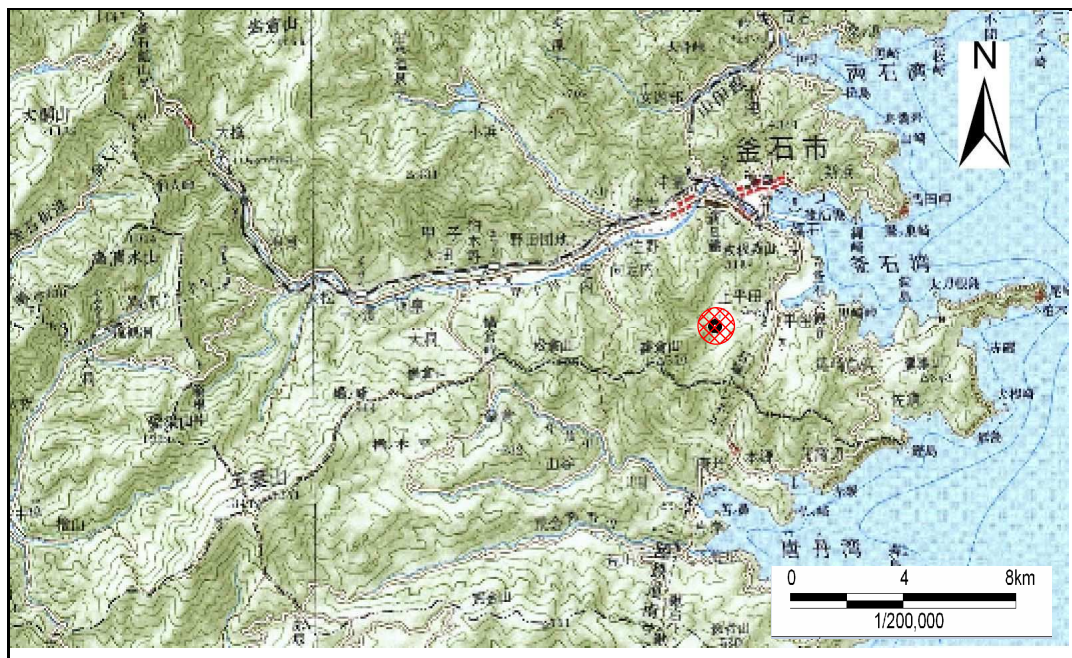


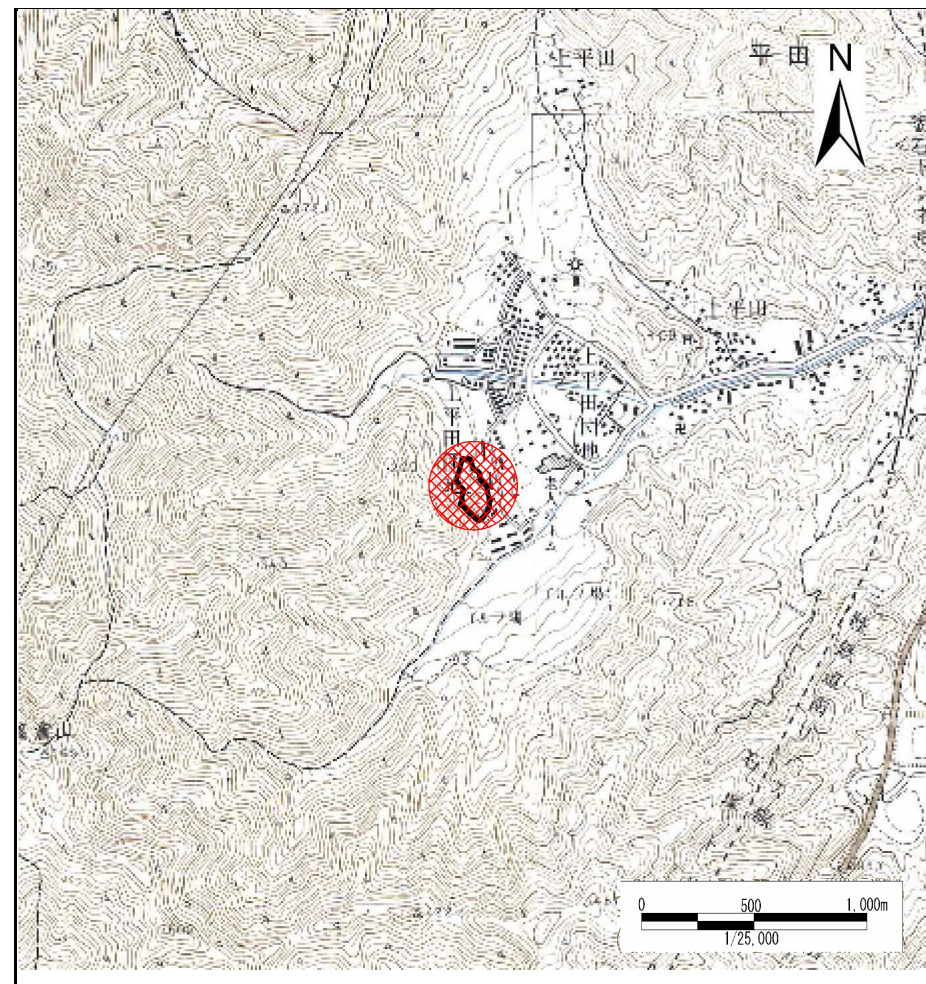
# 土砂災害防止に関する基礎調査(急傾斜地の崩壊)

表紙 概況、位置図

自然現象の種類	急傾斜地の崩壊
箇所番号	149A1013_3
箇所名	上平田-1_3
所在地	釜石市平田上平田
調査機関	釜石地方振興局



概況図 (S=1:200,000)



位置図 (S=1:25,000)

岩手県



# 急傾斜地の崩壊区域調書

様式3-1 危害のおそれのある土地、著しい危害のおそれのある土地の設定図

調査年度

平成16年度

急傾斜地の位置 箇所番号 149A1013.3 箇所名 上平田-1.3 所在地 釜石市平田上平田



- 凡例
- 上端
  - ▲ 下端
  - 横断測線
  - 危害のおそれのある土地の区域
  - 著しい危害のおそれのある土地の区域
  - 土石等の移動による力が100kN/m<sup>2</sup>を超える範囲
  - 土石等の堆積高が3mを超える範囲

# 急傾斜地の崩壊区域調査

様式3-2 建築物に作用すると想定される衝撃に関する事項(1/1)

調査年度 平成16年度

急傾斜地の位置		149A1013.3			箇所名		上平田-1_3		所在地		釜石市平田上平田					
横断 測線 番号	急傾斜地の下端に隣接する土地									急傾斜地内						
	土石等の移動の高さと力の大きさ				土石等の堆積高さと力の大きさ					土石等の移動の高さと力の大きさ				土石等の堆積高さと力の大きさ		
	区分	高さ (m)	下端からの距離 (m)	力の大きさ (kN/m <sup>2</sup> )	区分	下端からの水平 距離(m)	高さ (m)	力の大きさ (kN/m <sup>2</sup> )	区分	高さ (m)	上端からの比高 (m)	力の大きさ (kN/m <sup>2</sup> )	区分	上端からの比高 (m)	高さ (m)	力の大きさ (kN/m <sup>2</sup> )
1	100kN/m <sup>2</sup> を超える	1.00	0.00 ~ 1.80	127.71	3mを超える	- ~ -	-	-	100kN/m <sup>2</sup> を超える	1.00	11.15 ~ 19.79	127.71	3mを超える	- ~ -	-	-
	それ以外	1.00	1.80 ~ 9.59	100.00	それ以外	0.00 ~ 9.59	2.21	11.15	それ以外	1.00	5.00 ~ 11.15	100.00	それ以外	5.00 ~ 19.79	2.21	11.15
2	100kN/m <sup>2</sup> を超える	1.00	0.00 ~ 1.98	130.51	3mを超える	- ~ -	-	-	100kN/m <sup>2</sup> を超える	1.00	11.16 ~ 21.40	130.51	3mを超える	- ~ -	-	-
	それ以外	1.00	1.98 ~ 9.76	100.00	それ以外	0.00 ~ 9.76	2.20	11.14	それ以外	1.00	5.00 ~ 11.16	100.00	それ以外	5.00 ~ 21.40	2.20	11.14
3	100kN/m <sup>2</sup> を超える	1.00	0.00 ~ 2.10	132.61	3mを超える	- ~ -	-	-	100kN/m <sup>2</sup> を超える	1.00	11.15 ~ 22.63	132.61	3mを超える	- ~ -	-	-
	それ以外	1.00	2.10 ~ 9.89	100.00	それ以外	0.00 ~ 9.89	2.52	12.72	それ以外	1.00	5.00 ~ 11.15	100.00	それ以外	5.00 ~ 22.63	2.52	12.72
4	100kN/m <sup>2</sup> を超える	1.00	0.00 ~ 2.13	133.00	3mを超える	- ~ -	-	-	100kN/m <sup>2</sup> を超える	1.00	11.17 ~ 23.02	133.00	3mを超える	- ~ -	-	-
	それ以外	1.00	2.13 ~ 9.91	100.00	それ以外	0.00 ~ 9.91	2.51	12.70	それ以外	1.00	5.00 ~ 11.17	100.00	それ以外	5.00 ~ 23.02	2.51	12.70
5	100kN/m <sup>2</sup> を超える	1.00	0.00 ~ 2.01	131.00	3mを超える	- ~ -	-	-	100kN/m <sup>2</sup> を超える	1.00	10.89 ~ 20.24	131.00	3mを超える	- ~ -	-	-
	それ以外	1.00	2.01 ~ 9.79	100.00	それ以外	0.00 ~ 9.79	2.24	11.33	それ以外	1.00	5.00 ~ 10.89	100.00	それ以外	5.00 ~ 20.24	2.24	11.33
6	100kN/m <sup>2</sup> を超える	1.00	0.00 ~ 2.00	130.93	3mを超える	- ~ -	-	-	100kN/m <sup>2</sup> を超える	1.00	10.88 ~ 20.14	130.93	3mを超える	- ~ -	-	-
	それ以外	1.00	2.00 ~ 9.79	100.00	それ以外	0.00 ~ 9.79	2.24	11.34	それ以外	1.00	5.00 ~ 10.88	100.00	それ以外	5.00 ~ 20.14	2.24	11.34
7	100kN/m <sup>2</sup> を超える	1.00	0.00 ~ 1.33	120.22	3mを超える	- ~ -	-	-	100kN/m <sup>2</sup> を超える	1.00	10.71 ~ 15.44	120.22	3mを超える	- ~ -	-	-
	それ以外	1.00	1.33 ~ 9.12	100.00	それ以外	0.00 ~ 9.12	2.10	10.61	それ以外	1.00	5.00 ~ 10.71	100.00	それ以外	5.00 ~ 15.44	2.10	10.61
8	100kN/m <sup>2</sup> を超える	1.00	0.00 ~ 1.97	130.36	3mを超える	- ~ -	-	-	100kN/m <sup>2</sup> を超える	1.00	10.90 ~ 19.96	130.36	3mを超える	- ~ -	-	-
	それ以外	1.00	1.97 ~ 9.75	100.00	それ以外	0.00 ~ 9.75	2.24	11.33	それ以外	1.00	5.00 ~ 10.90	100.00	それ以外	5.00 ~ 19.96	2.24	11.33
9	100kN/m <sup>2</sup> を超える	1.00	0.00 ~ 1.99	130.66	3mを超える	- ~ -	-	-	100kN/m <sup>2</sup> を超える	1.00	10.88 ~ 20.02	130.66	3mを超える	- ~ -	-	-
	それ以外	1.00	1.99 ~ 9.77	100.00	それ以外	0.00 ~ 9.77	2.24	11.34	それ以外	1.00	5.00 ~ 10.88	100.00	それ以外	5.00 ~ 20.02	2.24	11.34
10	100kN/m <sup>2</sup> を超える	1.00	0.00 ~ 0.11	101.57	3mを超える	- ~ -	-	-	100kN/m <sup>2</sup> を超える	1.00	10.54 ~ 10.82	101.57	3mを超える	- ~ -	-	-
	それ以外	1.00	0.11 ~ 7.89	100.00	それ以外	0.00 ~ 7.89	1.76	8.87	それ以外	1.00	5.00 ~ 10.54	100.00	それ以外	5.00 ~ 10.82	1.76	8.87
11	100kN/m <sup>2</sup> を超える	-	- ~ -	-	3mを超える	- ~ -	-	-	100kN/m <sup>2</sup> を超える	-	- ~ -	-	3mを超える	- ~ -	-	-
	それ以外	-	- ~ -	-	それ以外	- ~ -	-	-	それ以外	-	- ~ -	-	それ以外	- ~ -	-	-
12	100kN/m <sup>2</sup> を超える	-	- ~ -	-	3mを超える	- ~ -	-	-	100kN/m <sup>2</sup> を超える	-	- ~ -	-	3mを超える	- ~ -	-	-
	それ以外	-	- ~ -	-	それ以外	- ~ -	-	-	それ以外	-	- ~ -	-	それ以外	- ~ -	-	-
	100kN/m <sup>2</sup> を超える		~		3mを超える	~			100kN/m <sup>2</sup> を超える		~		3mを超える	~		
	それ以外		~		それ以外	~			それ以外		~		それ以外	~		
	100kN/m <sup>2</sup> を超える		~		3mを超える	~			100kN/m <sup>2</sup> を超える		~		3mを超える	~		
	それ以外		~		それ以外	~			それ以外		~		それ以外	~		
	100kN/m <sup>2</sup> を超える		~		3mを超える	~			100kN/m <sup>2</sup> を超える		~		3mを超える	~		
	それ以外		~		それ以外	~			それ以外		~		それ以外	~		