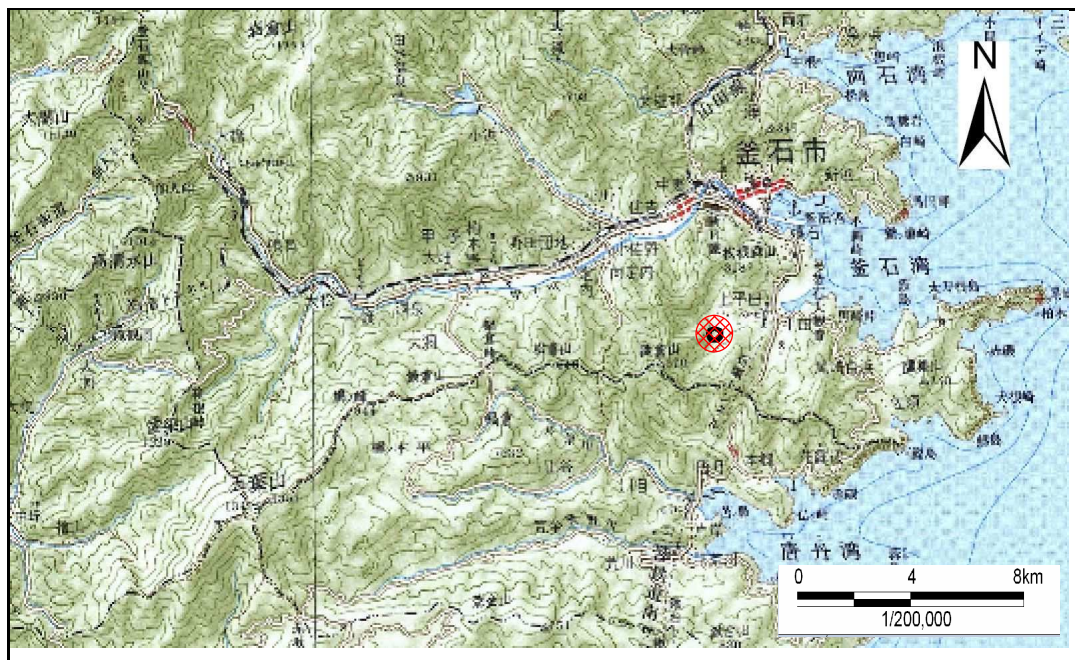


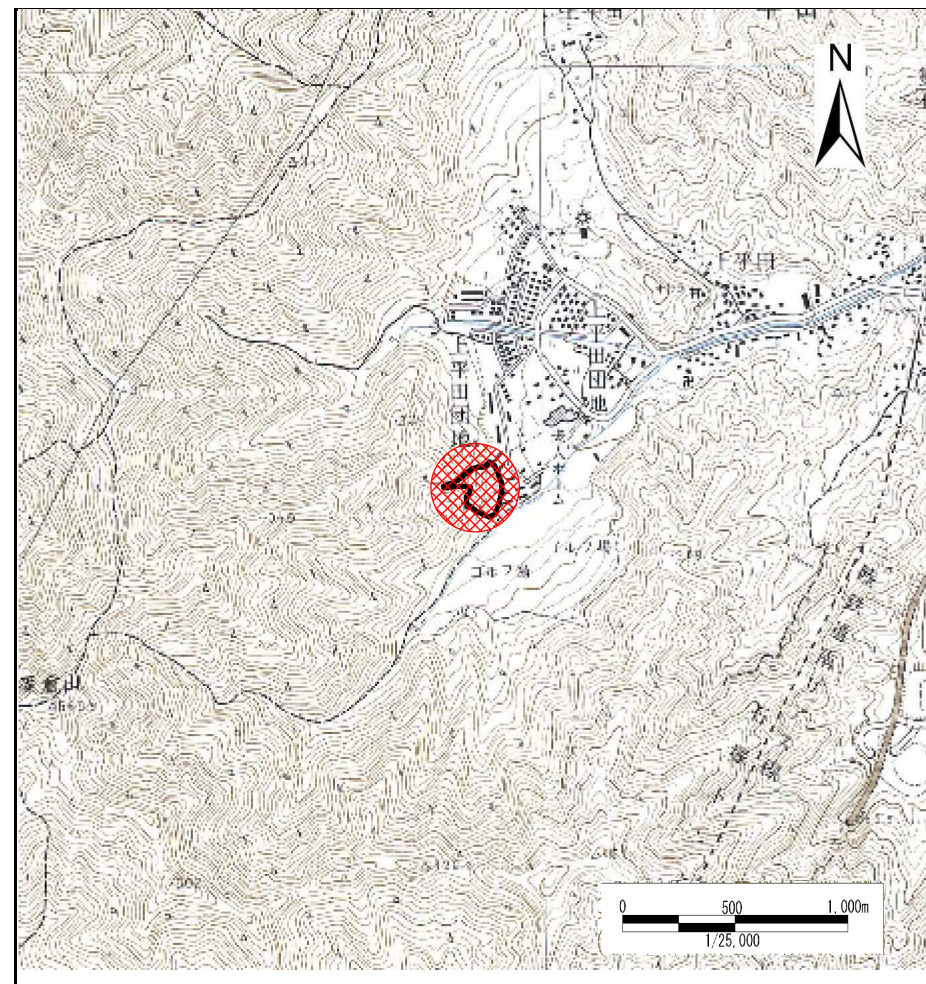
土砂災害防止に関する基礎調査(急傾斜地の崩壊)

表紙 概況、位置図

自然現象の種類	急傾斜地の崩壊
箇所番号	149A1013_2
箇所名	上平田-1_2
所在地	釜石市平田上平田
調査機関	釜石地方振興局



概況図 (S=1:200,000)



位置図 (S=1:25,000)

岩手県

急傾斜地の崩壊区域調書

様式3-1 危害のおそれのある土地、著しい危害のおそれのある土地の設定図

調査年度

平成16年度

急傾斜地の位置

箇所番号

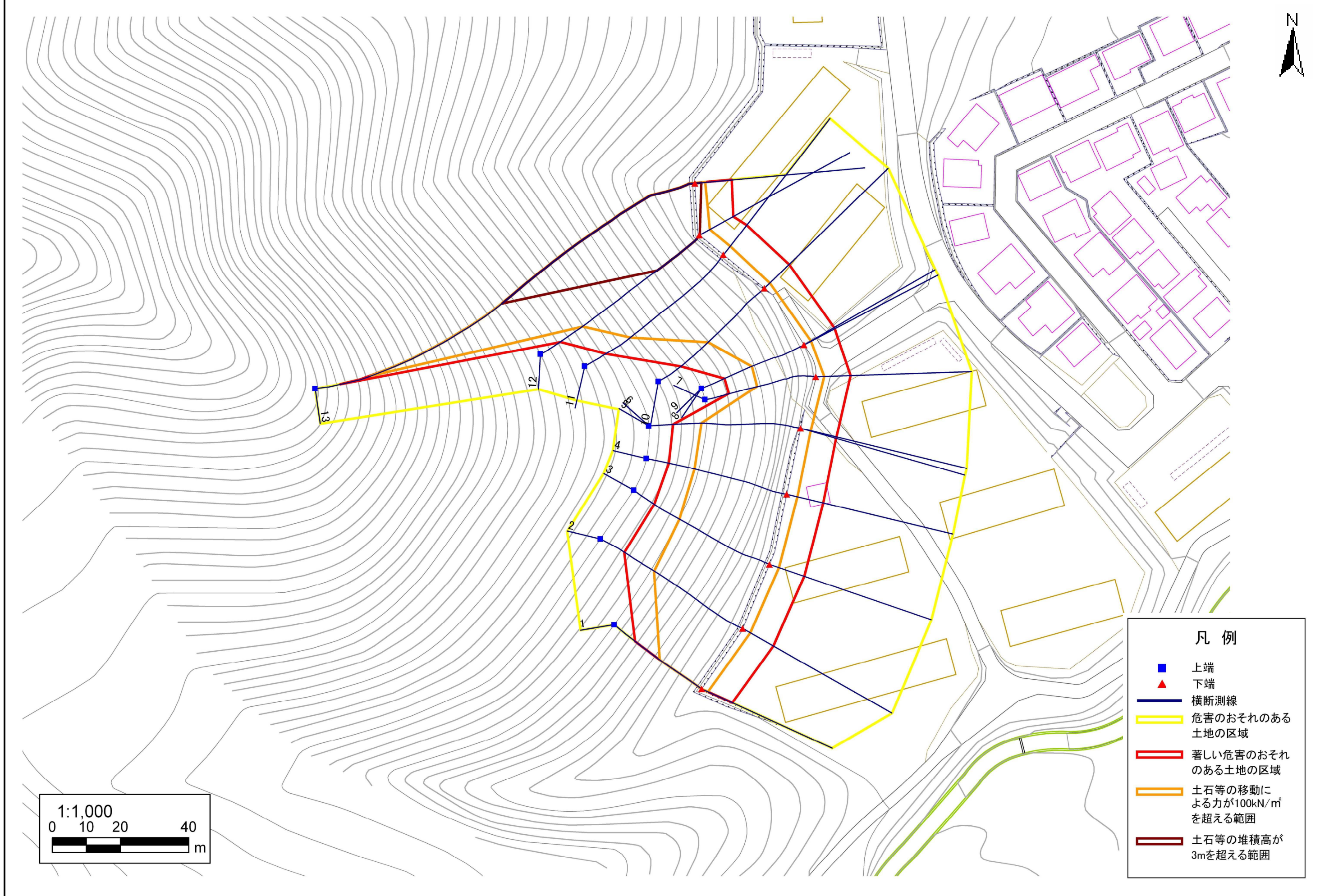
149A1013.2

箇所名

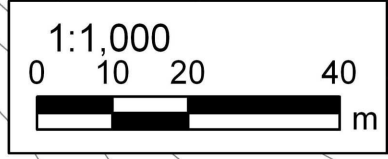
上平田-1.2

所在地

釜石市平田上平田



- 凡例**
- 上端
 - ▲ 下端
 - 横断測線
 - 危害のおそれのある土地の区域
 - 著しい危害のおそれのある土地の区域
 - 土石等の移動による力が100kN/m²を超える範囲
 - 土石等の堆積高が3mを超える範囲



急傾斜地の崩壊区域調査

様式3-2 建築物に作用すると想定される衝撃に関する事項(1/1)

調査年度	平成16年度
------	--------

急傾斜地の位置		149A1013.2			箇所名		上平田-1_2		所在地		釜石市平田上平田					
横断 測線 番号	急傾斜地の下端に隣接する土地									急傾斜地内						
	土石等の移動の高さと力の大きさ				土石等の堆積高さと力の大きさ					土石等の移動の高さと力の大きさ				土石等の堆積高さと力の大きさ		
	区分	高さ (m)	下端からの距離 (m)	力の大きさ (kN/m ²)	区分	下端からの水平 距離(m)	高さ (m)	力の大きさ (kN/m ²)	区分	高さ (m)	上端からの比高 (m)	力の大きさ (kN/m ²)	区分	上端からの比高 (m)	高さ (m)	力の大きさ (kN/m ²)
1	100kN/m ² を超える	1.00	0.00 ~ 2.01	131.04	3mを超える	- ~ -	-	-	100kN/m ² を超える	1.00	11.02 ~ 20.92	131.04	3mを超える	- ~ -	-	-
	それ以外	1.00	2.01 ~ 9.79	100.00	それ以外	0.00 ~ 9.79	2.22	11.24	それ以外	1.00	5.00 ~ 11.02	100.00	それ以外	5.00 ~ 20.92	2.22	11.24
2	100kN/m ² を超える	1.00	0.00 ~ 2.41	137.62	3mを超える	- ~ -	-	-	100kN/m ² を超える	1.00	11.46 ~ 30.92	137.62	3mを超える	- ~ -	-	-
	それ以外	1.00	2.41 ~ 10.19	100.00	それ以外	0.00 ~ 10.19	2.79	14.11	それ以外	1.00	5.00 ~ 11.46	100.00	それ以外	5.00 ~ 30.92	2.79	14.11
3	100kN/m ² を超える	1.00	0.00 ~ 2.85	145.18	3mを超える	- ~ -	-	-	100kN/m ² を超える	1.00	10.83 ~ 30.92	145.18	3mを超える	- ~ -	-	-
	それ以外	1.00	2.85 ~ 10.64	100.00	それ以外	0.00 ~ 10.64	2.89	14.62	それ以外	1.00	5.00 ~ 10.83	100.00	それ以外	5.00 ~ 30.92	2.89	14.62
4	100kN/m ² を超える	1.00	0.00 ~ 3.11	149.52	3mを超える	- ~ -	-	-	100kN/m ² を超える	1.00	10.60 ~ 30.92	149.52	3mを超える	- ~ -	-	-
	それ以外	1.00	3.11 ~ 10.89	100.00	それ以外	0.00 ~ 10.89	2.97	15.01	それ以外	1.00	5.00 ~ 10.60	100.00	それ以外	5.00 ~ 30.92	2.97	15.01
5	100kN/m ² を超える	1.00	0.00 ~ 2.91	146.11	3mを超える	- ~ -	-	-	100kN/m ² を超える	1.00	10.77 ~ 30.92	146.11	3mを超える	- ~ -	-	-
	それ以外	1.00	2.91 ~ 10.69	100.00	それ以外	0.00 ~ 10.69	2.91	14.69	それ以外	1.00	5.00 ~ 10.77	100.00	それ以外	5.00 ~ 30.92	2.91	14.69
6	100kN/m ² を超える	1.00	0.00 ~ 2.91	146.11	3mを超える	0.00 ~ 0.02	3.01	15.22	100kN/m ² を超える	1.00	10.77 ~ 30.92	146.11	3mを超える	30.00 ~ 30.92	3.01	15.22
	それ以外	1.00	2.91 ~ 10.69	100.00	それ以外	0.02 ~ 10.69	3.00	15.16	それ以外	1.00	5.00 ~ 10.77	100.00	それ以外	5.00 ~ 30.00	3.00	15.16
7	100kN/m ² を超える	1.00	0.00 ~ 2.33	136.41	3mを超える	- ~ -	-	-	100kN/m ² を超える	1.00	10.83 ~ 22.85	136.41	3mを超える	- ~ -	-	-
	それ以外	1.00	2.33 ~ 10.12	100.00	それ以外	0.00 ~ 10.12	2.57	12.99	それ以外	1.00	5.00 ~ 10.83	100.00	それ以外	5.00 ~ 22.85	2.57	12.99
8	100kN/m ² を超える	1.00	0.00 ~ 2.20	134.16	3mを超える	- ~ -	-	-	100kN/m ² を超える	1.00	10.91 ~ 22.02	134.16	3mを超える	- ~ -	-	-
	それ以外	1.00	2.20 ~ 9.98	100.00	それ以外	0.00 ~ 9.98	2.55	12.91	それ以外	1.00	5.00 ~ 10.91	100.00	それ以外	5.00 ~ 22.02	2.55	12.91
9	100kN/m ² を超える	1.00	0.00 ~ 2.20	134.16	3mを超える	- ~ -	-	-	100kN/m ² を超える	1.00	10.91 ~ 22.02	134.16	3mを超える	- ~ -	-	-
	それ以外	1.00	2.20 ~ 9.98	100.00	それ以外	0.00 ~ 9.98	2.55	12.91	それ以外	1.00	5.00 ~ 10.91	100.00	それ以外	5.00 ~ 22.02	2.55	12.91
10	100kN/m ² を超える	1.00	0.00 ~ 2.09	132.41	3mを超える	- ~ -	-	-	100kN/m ² を超える	1.00	11.57 ~ 25.60	132.41	3mを超える	- ~ -	-	-
	それ以外	1.00	2.09 ~ 9.88	100.00	それ以外	0.00 ~ 9.88	2.47	12.48	それ以外	1.00	5.00 ~ 11.57	100.00	それ以外	5.00 ~ 25.60	2.47	12.48
11	100kN/m ² を超える	1.00	0.00 ~ 3.01	147.92	3mを超える	- ~ -	-	-	100kN/m ² を超える	1.00	10.83 ~ 35.60	147.92	3mを超える	- ~ -	-	-
	それ以外	1.00	3.01 ~ 10.80	100.00	それ以外	0.00 ~ 10.80	3.00	15.14	それ以外	1.00	5.00 ~ 10.83	100.00	それ以外	5.00 ~ 35.60	3.00	15.14
12	100kN/m ² を超える	1.00	0.00 ~ 3.36	153.96	3mを超える	0.00 ~ 0.12	3.06	15.46	100kN/m ² を超える	1.00	10.64 ~ 41.60	153.96	3mを超える	30.00 ~ 41.60	3.06	15.46
	それ以外	1.00	3.36 ~ 11.14	100.00	それ以外	0.12 ~ 11.14	3.00	15.16	それ以外	1.00	5.00 ~ 10.64	100.00	それ以外	5.00 ~ 30.00	3.00	15.16
13	100kN/m ² を超える	1.00	0.00 ~ 3.05	148.47	3mを超える	0.00 ~ 1.85	3.77	19.06	100kN/m ² を超える	1.00	11.06 ~ 84.08	148.47	3mを超える	40.00 ~ 84.08	3.77	19.06
	それ以外	1.00	3.05 ~ 10.83	100.00	それ以外	1.85 ~ 10.83	3.00	15.16	それ以外	1.00	5.00 ~ 11.06	100.00	それ以外	5.00 ~ 40.00	3.00	15.16
	100kN/m ² を超える		~		3mを超える	~			100kN/m ² を超える		~		3mを超える	~		
	それ以外		~		それ以外	~			それ以外		~		それ以外	~		
	100kN/m ² を超える		~		3mを超える	~			100kN/m ² を超える		~		3mを超える	~		
	それ以外		~		それ以外	~			それ以外		~		それ以外	~		