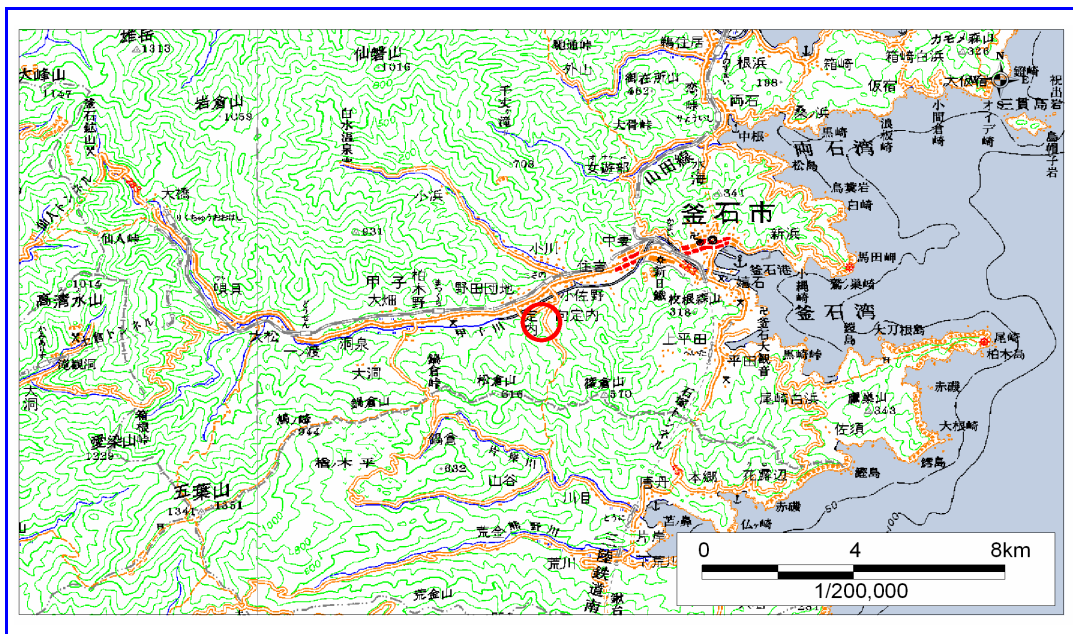


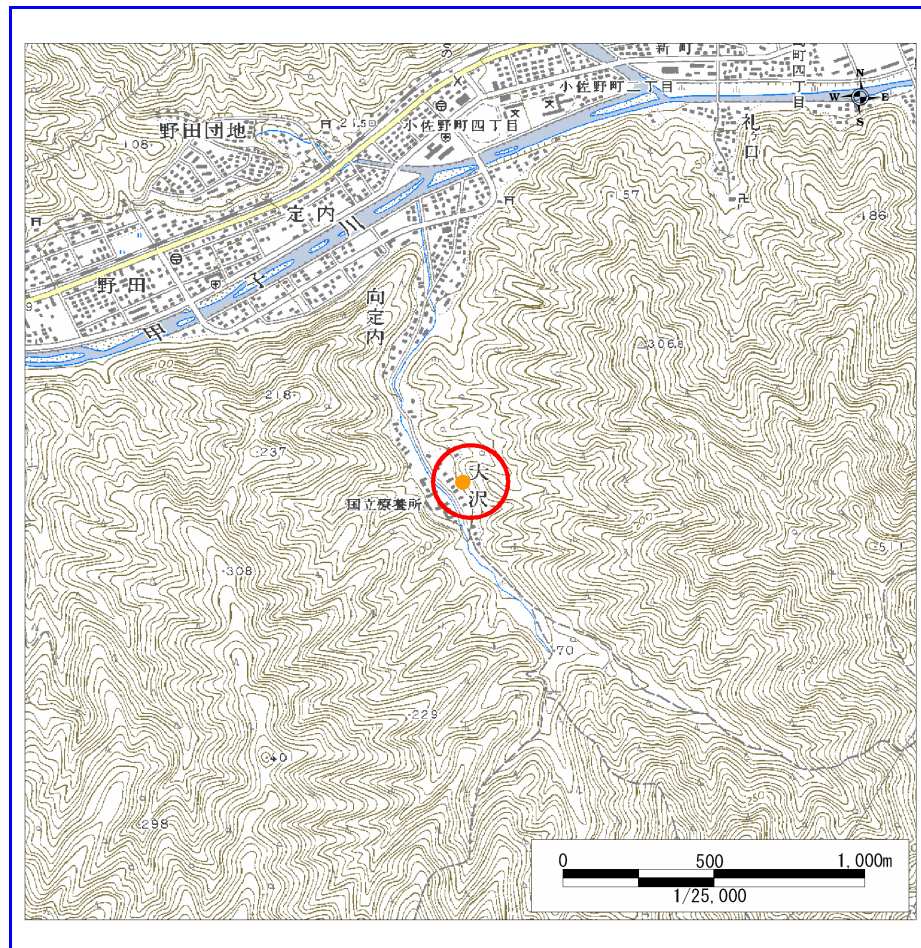
土砂災害防止に関する基礎調査(急傾斜地の崩壊)

表紙 概況、位置図

自然現象の種類	急傾斜地の崩壊
箇所番号	149A1011
箇所名	定内町四丁目-9
所在地	釜石市定内町四丁目
調査機関	釜石地方振興局



概況図 (S=1:200,000)



位置図 (S=1:25,000)

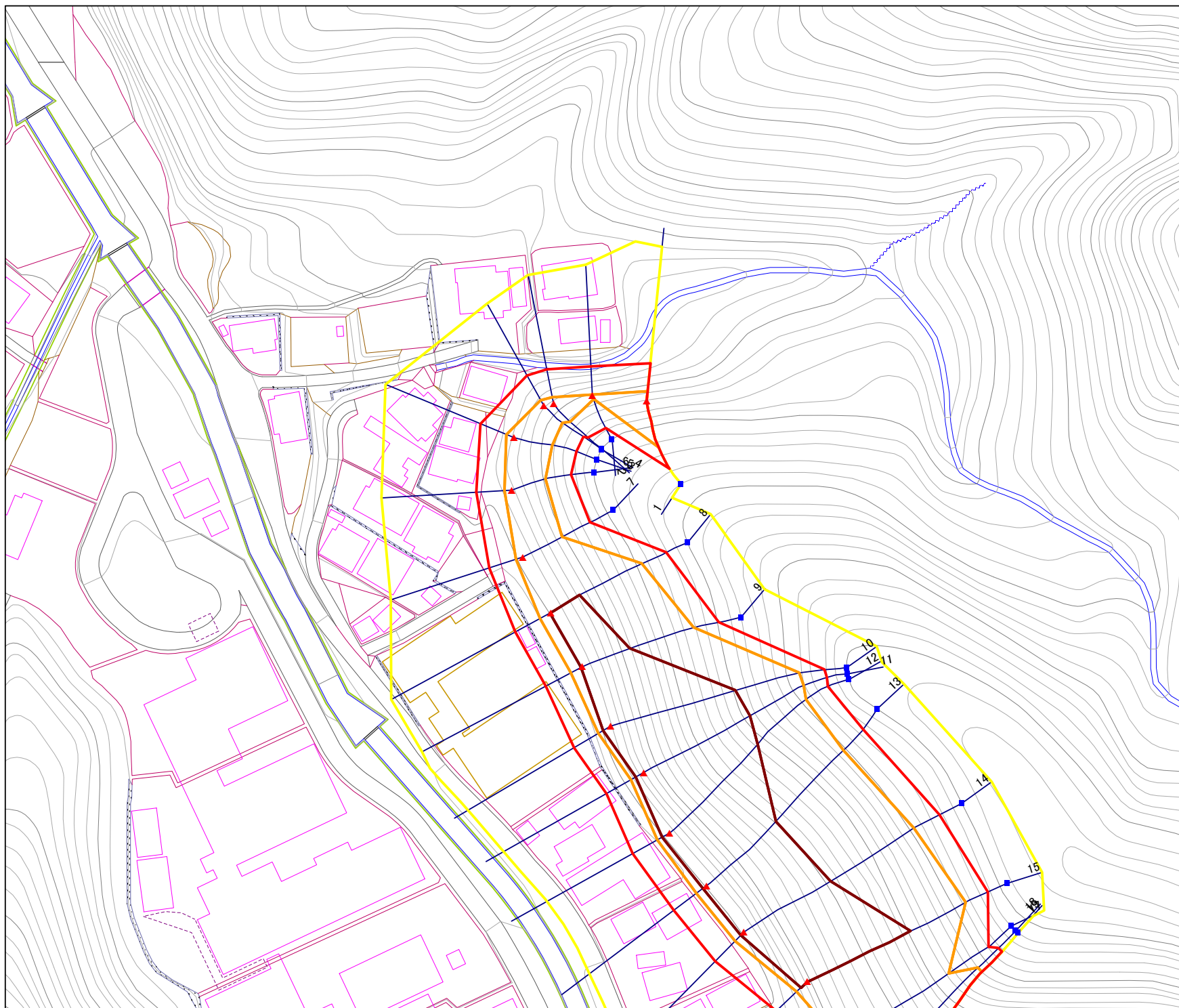
岩手県

様式3-1
危害のおそれのある
土地等の設定図



凡例

- 上端
- ▲ 下端
- 著しい危害のおそれのある土地の区域
- 危害のおそれのある土地の区域
- 土石等の堆積高が3mを超える範囲
- 土石等の移動の力が100kN/m²を超える範囲
- 横断測線



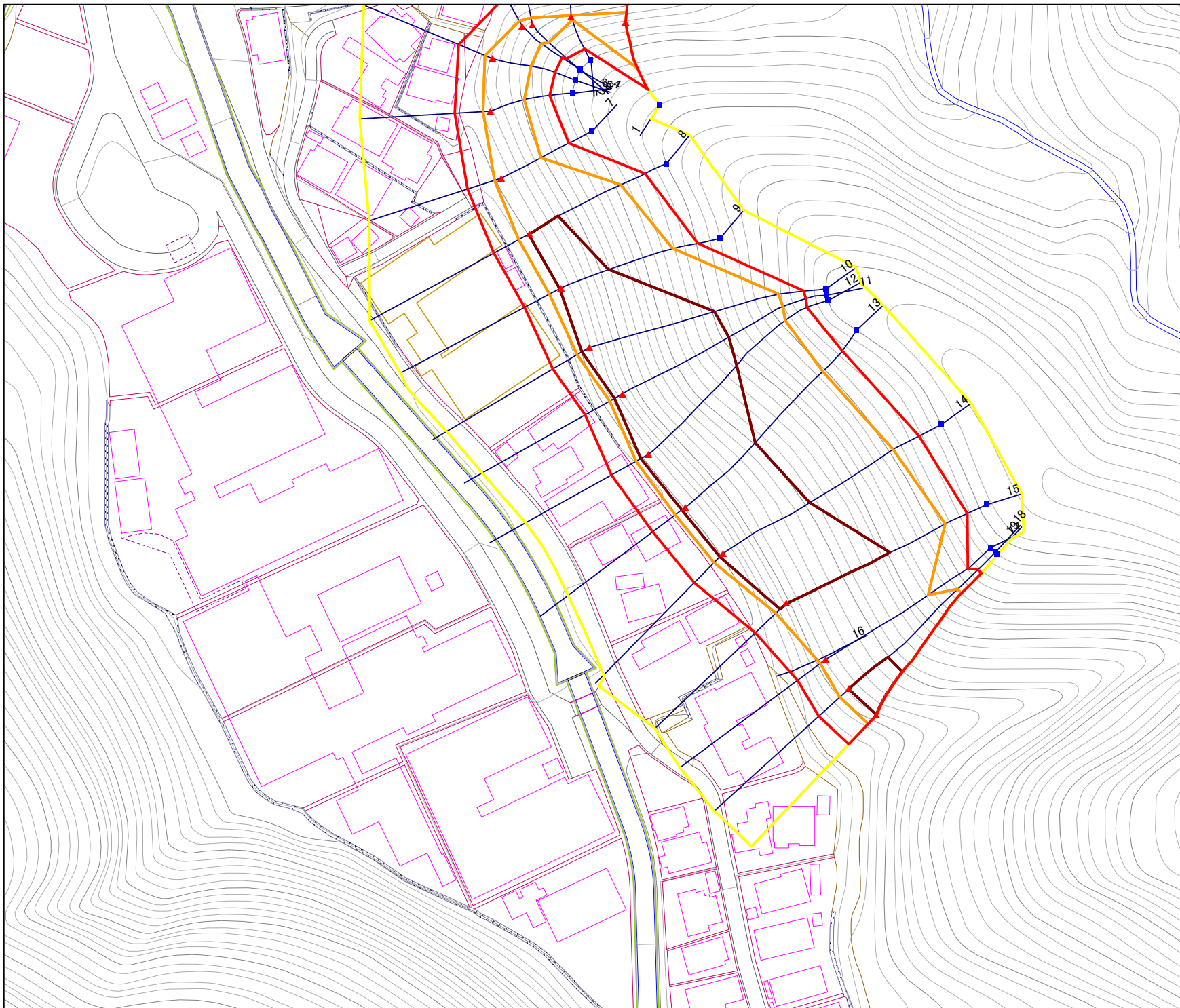
1:1,000
0 5 10 20 30 40 50 m

様式3-1
危害のおそれのある
土地等の設定図



凡例

- 上端
- ▲ 下端
- 著しい危害のおそれのある土地の区域
- 危害のおそれのある土地の区域
- 土石等の堆積高が3mを超える範囲
- 土石等の移動の力が100kN/m²を超える範囲
- 横断測線



1:1,000
0 5 10 20 30 40 50 m

急傾斜地の崩壊区域調査

様式3-2 建築物に作用すると想定される衝撃に関する事項(1/2)

														調査年度	平成15年度		
急傾斜地の位置		箇所番号	149A1011			箇所名	定内町四丁目-9			所在地	釜石市定内町四丁目						
横断 測線 番号	急傾斜地の下端に隣接する土地									急傾斜地内							
	土石等の移動の高さと力の大きさ				土砂等の堆積高さと力の大きさ					土石等の移動の高さと力の大きさ			土砂等の堆積高さと力の大きさ				
	区分	高さ (m)	下端からの距離 (m)	力の大きさ (kN/m ²)	区分	下端からの水平 距離(m)	高さ (m)	力の大きさ (kN/m ²)	区分	高さ (m)	上端からの比高 (m)	力の大きさ (kN/m ²)	区分	上端からの比高 (m)	高さ (m)	力の大きさ (kN/m ²)	
1	100kN/m ² を超える	1.00	0.00 ~ 2.74	143.31	3mを超える	- ~ -	-	-	100kN/m ² を超える	1.00	11.29 ~ 23.98	143.31	3mを超える	- ~ -	-	-	
	それ以外	1.00	2.74 ~ 10.53	100.00	それ以外	0.00 ~ 10.53	2.96	15.86	それ以外	1.00	5.00 ~ 11.29	100.00	それ以外	5.00 ~ 23.98	2.96	15.86	
2	100kN/m ² を超える	1.00	0.00 ~ 0.24	103.55	3mを超える	0.00 ~ 0.01	3.01	16.10	100kN/m ² を超える	1.00	16.88 ~ 18.06	103.55	3mを超える	15.00 ~ 18.06	3.01	16.10	
	それ以外	1.00	0.24 ~ 8.03	100.00	それ以外	0.01 ~ 8.03	3.00	16.05	それ以外	1.00	5.00 ~ 16.88	100.00	それ以外	5.00 ~ 15.00	3.00	16.05	
3	100kN/m ² を超える	1.00	0.00 ~ 1.77	127.17	3mを超える	- ~ -	-	-	100kN/m ² を超える	1.00	11.51 ~ 18.05	127.17	3mを超える	- ~ -	-	-	
	それ以外	1.00	1.77 ~ 9.56	100.00	それ以外	0.00 ~ 9.56	2.63	14.08	それ以外	1.00	5.00 ~ 11.51	100.00	それ以外	5.00 ~ 18.05	2.63	14.08	
4	100kN/m ² を超える	1.00	0.00 ~ 1.63	124.95	3mを超える	- ~ -	-	-	100kN/m ² を超える	1.00	10.55 ~ 16.07	124.95	3mを超える	- ~ -	-	-	
	それ以外	1.00	1.63 ~ 9.42	100.00	それ以外	0.00 ~ 9.42	2.41	12.89	それ以外	1.00	5.00 ~ 10.55	100.00	それ以外	5.00 ~ 16.07	2.41	12.89	
5	100kN/m ² を超える	1.00	0.00 ~ 2.22	134.54	3mを超える	- ~ -	-	-	100kN/m ² を超える	1.00	10.56 ~ 19.18	134.54	3mを超える	- ~ -	-	-	
	それ以外	1.00	2.22 ~ 10.01	100.00	それ以外	0.00 ~ 10.01	2.42	12.95	それ以外	1.00	5.00 ~ 10.56	100.00	それ以外	5.00 ~ 19.18	2.42	12.95	
6	100kN/m ² を超える	1.00	0.00 ~ 1.99	130.74	3mを超える	- ~ -	-	-	100kN/m ² を超える	1.00	10.53 ~ 18.00	130.74	3mを超える	- ~ -	-	-	
	それ以外	1.00	1.99 ~ 9.77	100.00	それ以外	0.00 ~ 9.77	2.37	12.71	それ以外	1.00	5.00 ~ 10.53	100.00	それ以外	5.00 ~ 18.00	2.37	12.71	
7	100kN/m ² を超える	1.00	0.00 ~ 1.87	128.84	3mを超える	- ~ -	-	-	100kN/m ² を超える	1.00	10.87 ~ 19.09	128.84	3mを超える	- ~ -	-	-	
	それ以外	1.00	1.87 ~ 9.66	100.00	それ以外	0.00 ~ 9.66	2.25	12.02	それ以外	1.00	5.00 ~ 10.87	100.00	それ以外	5.00 ~ 19.09	2.25	12.02	
8	100kN/m ² を超える	1.00	0.00 ~ 3.27	152.30	3mを超える	0.00 ~ 0.24	3.12	16.71	100kN/m ² を超える	1.00	10.54 ~ 32.00	152.30	3mを超える	25.00 ~ 32.00	3.12	16.71	
	それ以外	1.00	3.27 ~ 11.05	100.00	それ以外	0.24 ~ 11.05	3.00	16.05	それ以外	1.00	5.00 ~ 10.54	100.00	それ以外	5.00 ~ 25.00	3.00	16.05	
9	100kN/m ² を超える	1.00	0.00 ~ 3.52	156.79	3mを超える	0.00 ~ 0.33	3.17	16.99	100kN/m ² を超える	1.00	10.53 ~ 36.00	156.79	3mを超える	25.00 ~ 36.00	3.17	16.99	
	それ以外	1.00	3.52 ~ 11.30	100.00	それ以外	0.33 ~ 11.30	3.00	16.05	それ以外	1.00	5.00 ~ 10.53	100.00	それ以外	5.00 ~ 25.00	3.00	16.05	
10	100kN/m ² を超える	1.00	0.00 ~ 3.83	162.29	3mを超える	0.00 ~ 2.30	4.08	21.83	100kN/m ² を超える	1.00	10.54 ~ 53.27	162.29	3mを超える	25.00 ~ 53.27	4.08	21.83	
	それ以外	1.00	3.83 ~ 11.61	100.00	それ以外	2.30 ~ 11.61	3.00	16.05	それ以外	1.00	5.00 ~ 10.54	100.00	それ以外	5.00 ~ 25.00	3.00	16.05	
11	100kN/m ² を超える	1.00	0.00 ~ 3.95	164.54	3mを超える	0.00 ~ 2.42	4.18	22.39	100kN/m ² を超える	1.00	10.64 ~ 52.78	164.54	3mを超える	25.00 ~ 52.78	4.18	22.39	
	それ以外	1.00	3.95 ~ 11.74	100.00	それ以外	2.42 ~ 11.74	3.00	16.05	それ以外	1.00	5.00 ~ 10.64	100.00	それ以外	5.00 ~ 25.00	3.00	16.05	
12	100kN/m ² を超える	1.00	0.00 ~ 3.82	162.09	3mを超える	0.00 ~ 2.29	4.08	21.82	100kN/m ² を超える	1.00	10.54 ~ 52.13	162.09	3mを超える	25.00 ~ 52.13	4.08	21.82	
	それ以外	1.00	3.82 ~ 11.60	100.00	それ以外	2.29 ~ 11.60	3.00	16.05	それ以外	1.00	5.00 ~ 10.54	100.00	それ以外	5.00 ~ 25.00	3.00	16.05	
13	100kN/m ² を超える	1.00	0.00 ~ 3.43	155.20	3mを超える	0.00 ~ 1.17	3.54	18.95	100kN/m ² を超える	1.00	10.64 ~ 48.63	155.20	3mを超える	30.00 ~ 48.63	3.54	18.95	
	それ以外	1.00	3.43 ~ 11.22	100.00	それ以外	1.17 ~ 11.22	3.00	16.05	それ以外	1.00	5.00 ~ 10.64	100.00	それ以外	5.00 ~ 30.00	3.00	16.05	
14	100kN/m ² を超える	1.00	0.00 ~ 3.40	154.61	3mを超える	0.00 ~ 1.14	3.53	18.88	100kN/m ² を超える	1.00	10.67 ~ 49.61	154.61	3mを超える	30.00 ~ 49.61	3.53	18.88	
	それ以外	1.00	3.40 ~ 11.18	100.00	それ以外	1.14 ~ 11.18	3.00	16.05	それ以外	1.00	5.00 ~ 10.67	100.00	それ以外	5.00 ~ 30.00	3.00	16.05	
15	100kN/m ² を超える	1.00	0.00 ~ 3.94	164.28	3mを超える	0.00 ~ 2.42	4.18	22.37	100kN/m ² を超える	1.00	10.63 ~ 51.51	164.28	3mを超える	25.00 ~ 51.51	4.18	22.37	
	それ以外	1.00	3.94 ~ 11.72	100.00	それ以外	2.42 ~ 11.72	3.00	16.05	それ以外	1.00	5.00 ~ 10.63	100.00	それ以外	5.00 ~ 25.00	3.00	16.05	

急傾斜地の崩壊区域調書

様式3-2 建築物に作用すると想定される衝撃に関する事項(2/2)

調査年度 平成15年度

急傾斜地の位置		箇所番号 149A1011				箇所名 定内町四丁目-9				所在地 釜石市定内町四丁目						
横断 測線 番号	急傾斜地の下端に隣接する土地								急傾斜地内							
	土石等の移動の高さと力の大きさ				土砂等の堆積高さと力の大きさ				土石等の移動の高さと力の大きさ				土砂等の堆積高さと力の大きさ			
	区分	高さ (m)	下端からの距離 (m)	力の大きさ (kN/m ²)	区分	下端からの水平 距離(m)	高さ (m)	力の大きさ (kN/m ²)	区分	高さ (m)	上端からの比高 (m)	力の大きさ (kN/m ²)	区分	上端からの比高 (m)	高さ (m)	力の大きさ (kN/m ²)
17	100kN/m ² を超える	1.00	0.00 ~ 1.87	128.74	3mを超える	- ~ -	-	-	100kN/m ² を超える	1.00	12.64 ~ 31.80	128.74	3mを超える	- ~ -	-	-
	それ以外	1.00	1.87 ~ 9.65	100.00	それ以外	0.00 ~ 9.65	2.79	14.94	それ以外	1.00	5.00 ~ 12.64	100.00	それ以外	5.00 ~ 31.80	2.79	14.94
18	100kN/m ² を超える	1.00	0.00 ~ 3.37	154.16	3mを超える	0.00 ~ 0.14	3.07	16.44	100kN/m ² を超える	1.00	10.61 ~ 40.00	154.16	3mを超える	30.00 ~ 40.00	3.07	16.44
	それ以外	1.00	3.37 ~ 11.16	100.00	それ以外	0.14 ~ 11.16	3.00	16.05	それ以外	1.00	5.00 ~ 10.61	100.00	それ以外	5.00 ~ 30.00	3.00	16.05
19	100kN/m ² を超える	1.00	0.00 ~ 3.34	153.58	3mを超える	0.00 ~ 0.12	3.06	16.38	100kN/m ² を超える	1.00	10.63 ~ 40.00	153.58	3mを超える	30.00 ~ 40.00	3.06	16.38
	それ以外	1.00	3.34 ~ 11.12	100.00	それ以外	0.12 ~ 11.12	3.00	16.05	それ以外	1.00	5.00 ~ 10.63	100.00	それ以外	5.00 ~ 30.00	3.00	16.05
	100kN/m ² を超える		~		3mを超える	~			100kN/m ² を超える		~		3mを超える	~		
	それ以外		~		それ以外	~			それ以外		~		それ以外	~		
	100kN/m ² を超える		~		3mを超える	~			100kN/m ² を超える		~		3mを超える	~		
	それ以外		~		それ以外	~			それ以外		~		それ以外	~		
	100kN/m ² を超える		~		3mを超える	~			100kN/m ² を超える		~		3mを超える	~		
	それ以外		~		それ以外	~			それ以外		~		それ以外	~		
	100kN/m ² を超える		~		3mを超える	~			100kN/m ² を超える		~		3mを超える	~		
	それ以外		~		それ以外	~			それ以外		~		それ以外	~		
	100kN/m ² を超える		~		3mを超える	~			100kN/m ² を超える		~		3mを超える	~		
	それ以外		~		それ以外	~			それ以外		~		それ以外	~		
	100kN/m ² を超える		~		3mを超える	~			100kN/m ² を超える		~		3mを超える	~		
	それ以外		~		それ以外	~			それ以外		~		それ以外	~		
	100kN/m ² を超える		~		3mを超える	~			100kN/m ² を超える		~		3mを超える	~		
	それ以外		~		それ以外	~			それ以外		~		それ以外	~		
	100kN/m ² を超える		~		3mを超える	~			100kN/m ² を超える		~		3mを超える	~		
	それ以外		~		それ以外	~			それ以外		~		それ以外	~		