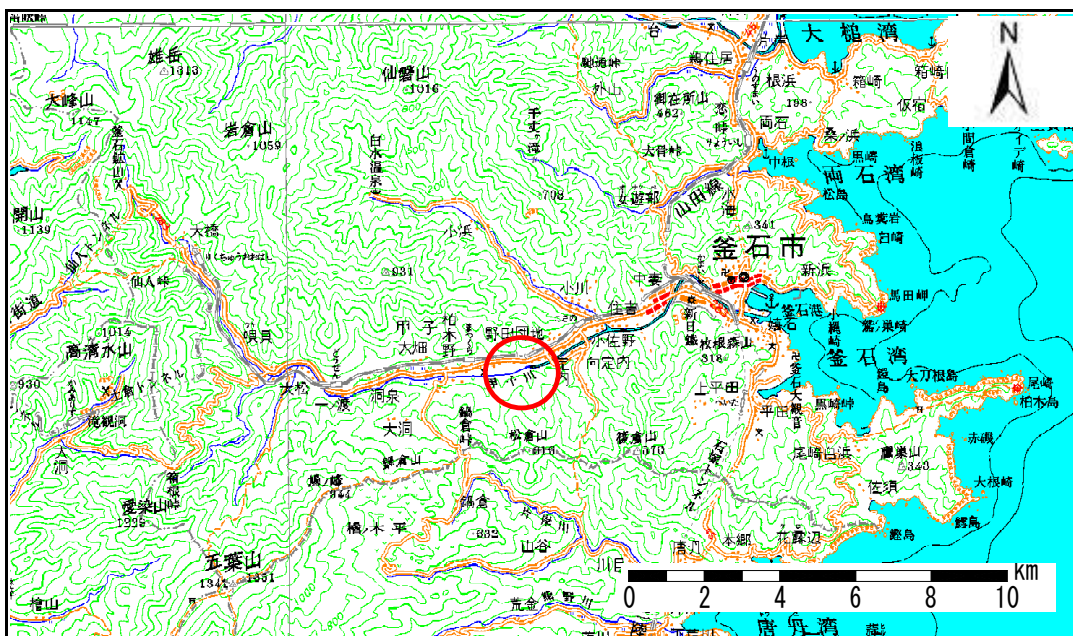


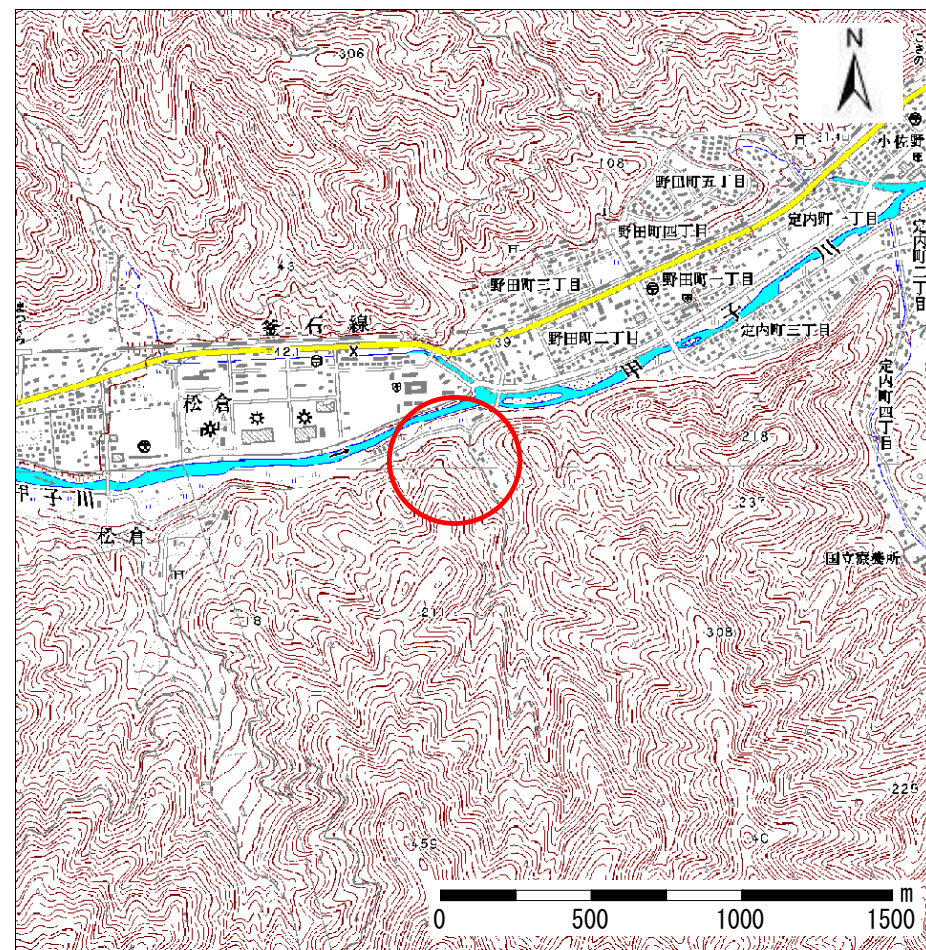
土砂災害防止に関する基礎調査(急傾斜地の崩壊)

表紙 概況、位置図

自然現象の種類	急傾斜地の崩壊
箇所番号	149A1009
箇所名	野田町二丁目-2
所在地	釜石市野田町二丁目
調査機関	岩手県釜石地方振興局



概況図 1:200,000



位置図 1:25,000 岩手県

急傾斜地の崩壊区域調書

様式3-1 危害のおそれのある土地、著しい危害のおそれのある土地の設定図（全体図）

調査年度

平成17年度

急傾斜地の位置

箇所番号

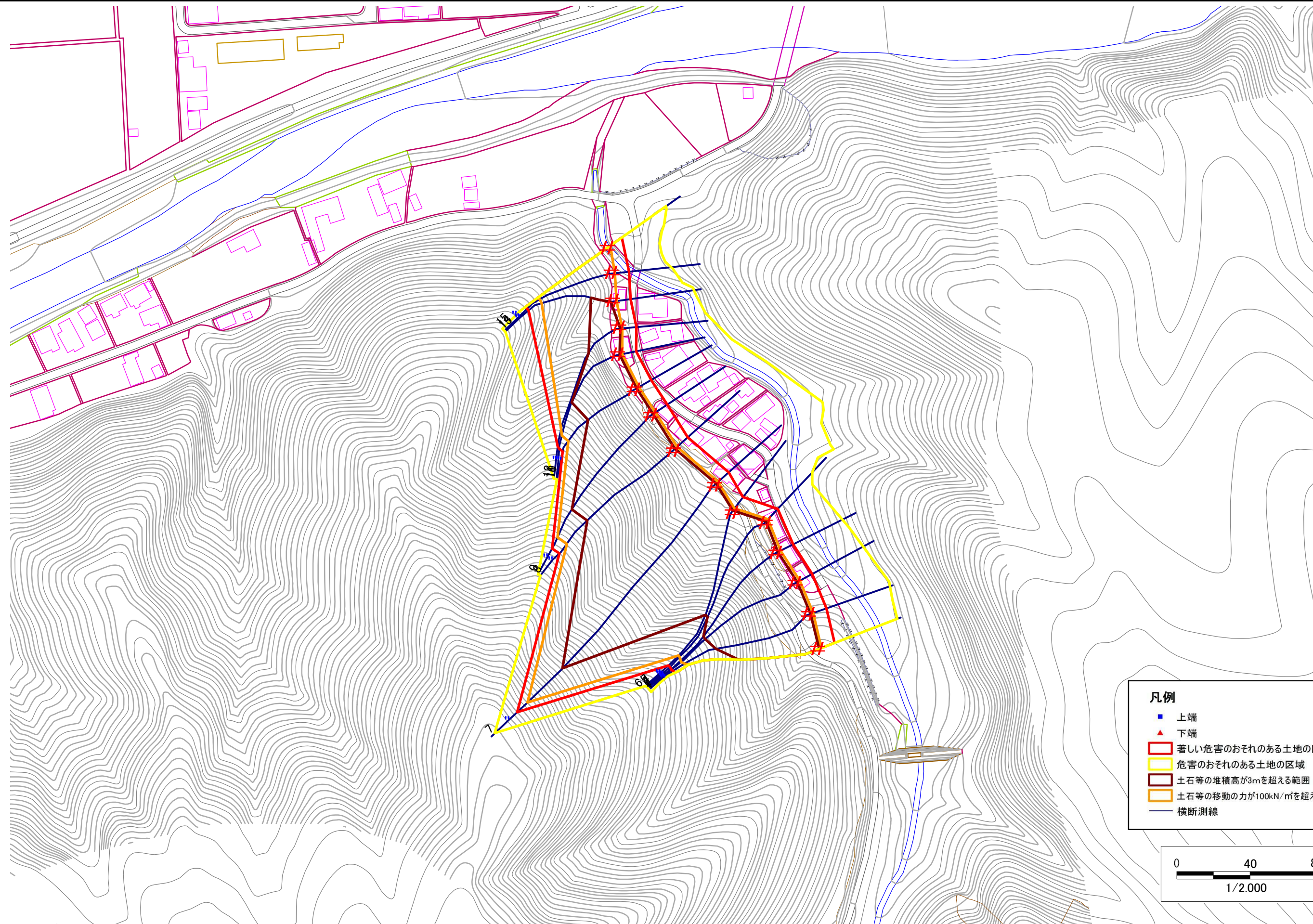
149A1009

箇所名

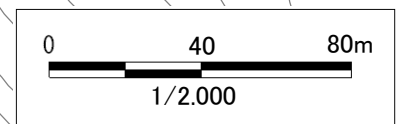
野田町二丁目-2

所在地

釜石市野田町二丁目



- 凡例**
- 上端
 - ▲ 下端
 - 著しい危害のおそれのある土地の区域
 - 危害のおそれのある土地の区域
 - 土石等の堆積高が3mを超える範囲
 - 土石等の移動の力が100kN/m²を超える範囲
 - 横断測線



急傾斜地の崩壊区域調査

様式3-2 建築物に作用すると想定される衝撃に関する事項(1/1)

調査年度 平成17年度

急傾斜地の位置		箇所番号		149A1009		箇所名		野田町二丁目-2		所在地		釜石市野田町二丁目				
横断 測線 番号	急傾斜地の下端に隣接する土地								急傾斜地内							
	土石等の移動の高さと力の大きさ				土石等の堆積高さと力の大きさ				土石等の移動の高さと力の大きさ				土石等の堆積高さと力の大きさ			
	区分	高さ (m)	下端からの距離 (m)	力の大きさ (kN/m ²)	区分	下端からの水平 距離(m)	高さ (m)	力の大きさ (kN/m ²)	区分	高さ (m)	上端からの比高 (m)	力の大きさ (kN/m ²)	区分	上端からの比高 (m)	高さ (m)	力の大きさ (kN/m ²)
1	100kN/m ² を超える	1.00	0.00 ~ 3.28	152.53	3mを超える	0.00 ~ 1.96	3.84	20.56	100kN/m ² を超える	1.00	10.80 ~ 59.44	152.53	3mを超える	30.00 ~ 59.44	3.84	20.56
	それ以外	1.00	3.28 ~ 11.06	100.00	それ以外	1.96 ~ 11.06	3.00	16.05	それ以外	1.00	5.00 ~ 10.80	100.00	それ以外	5.00 ~ 30.00	3.00	16.05
2	100kN/m ² を超える	1.00	0.00 ~ 3.70	159.96	3mを超える	0.00 ~ 2.17	3.99	21.34	100kN/m ² を超える	1.00	10.55 ~ 65.91	159.96	3mを超える	25.00 ~ 65.91	3.99	21.34
	それ以外	1.00	3.70 ~ 11.48	100.00	それ以外	2.17 ~ 11.48	3.00	16.05	それ以外	1.00	5.00 ~ 10.55	100.00	それ以外	5.00 ~ 25.00	3.00	16.05
3	100kN/m ² を超える	1.00	0.00 ~ 3.91	163.75	3mを超える	0.00 ~ 2.31	4.09	21.89	100kN/m ² を超える	1.00	10.54 ~ 71.01	163.75	3mを超える	25.00 ~ 71.01	4.09	21.89
	それ以外	1.00	3.91 ~ 11.69	100.00	それ以外	2.31 ~ 11.69	3.00	16.05	それ以外	1.00	5.00 ~ 10.54	100.00	それ以外	5.00 ~ 25.00	3.00	16.05
4	100kN/m ² を超える	1.00	0.00 ~ 3.90	163.58	3mを超える	0.00 ~ 2.30	4.08	21.86	100kN/m ² を超える	1.00	10.54 ~ 72.56	163.58	3mを超える	25.00 ~ 72.56	4.08	21.86
	それ以外	1.00	3.90 ~ 11.68	100.00	それ以外	2.30 ~ 11.68	3.00	16.05	それ以外	1.00	5.00 ~ 10.54	100.00	それ以外	5.00 ~ 25.00	3.00	16.05
5	100kN/m ² を超える	1.00	0.00 ~ 3.58	157.80	3mを超える	0.00 ~ 2.10	3.93	21.05	100kN/m ² を超える	1.00	10.60 ~ 74.45	157.80	3mを超える	30.00 ~ 74.45	3.93	21.05
	それ以外	1.00	3.58 ~ 11.36	100.00	それ以外	2.10 ~ 11.36	3.00	16.05	それ以外	1.00	5.00 ~ 10.60	100.00	それ以外	5.00 ~ 30.00	3.00	16.05
6	100kN/m ² を超える	1.00	0.00 ~ 3.54	157.24	3mを超える	0.00 ~ 2.09	3.92	21.00	100kN/m ² を超える	1.00	10.62 ~ 71.08	157.24	3mを超える	30.00 ~ 71.08	3.92	21.00
	それ以外	1.00	3.54 ~ 11.33	100.00	それ以外	2.09 ~ 11.33	3.00	16.05	それ以外	1.00	5.00 ~ 10.62	100.00	それ以外	5.00 ~ 30.00	3.00	16.05
7	100kN/m ² を超える	1.00	0.00 ~ 3.58	157.84	3mを超える	0.00 ~ 2.10	3.93	21.04	100kN/m ² を超える	1.00	10.61 ~ 123.95	157.84	3mを超える	30.00 ~ 123.95	3.93	21.04
	それ以外	1.00	3.58 ~ 11.36	100.00	それ以外	2.10 ~ 11.36	3.00	16.05	それ以外	1.00	5.00 ~ 10.61	100.00	それ以外	5.00 ~ 30.00	3.00	16.05
8	100kN/m ² を超える	1.00	0.00 ~ 4.04	166.10	3mを超える	0.00 ~ 2.43	4.19	22.41	100kN/m ² を超える	1.00	10.65 ~ 75.27	166.10	3mを超える	25.00 ~ 75.27	4.19	22.41
	それ以外	1.00	4.04 ~ 11.82	100.00	それ以外	2.43 ~ 11.82	3.00	16.05	それ以外	1.00	5.00 ~ 10.65	100.00	それ以外	5.00 ~ 25.00	3.00	16.05
9	100kN/m ² を超える	1.00	0.00 ~ 4.03	165.91	3mを超える	0.00 ~ 2.41	4.17	22.33	100kN/m ² を超える	1.00	10.62 ~ 80.44	165.91	3mを超える	25.00 ~ 80.44	4.17	22.33
	それ以外	1.00	4.03 ~ 11.81	100.00	それ以外	2.41 ~ 11.81	3.00	16.05	それ以外	1.00	5.00 ~ 10.62	100.00	それ以外	5.00 ~ 25.00	3.00	16.05
10	100kN/m ² を超える	1.00	0.00 ~ 3.99	165.28	3mを超える	0.00 ~ 2.54	4.28	22.93	100kN/m ² を超える	1.00	10.85 ~ 51.00	165.28	3mを超える	25.00 ~ 51.00	4.28	22.93
	それ以外	1.00	3.99 ~ 11.78	100.00	それ以外	2.54 ~ 11.78	3.00	16.05	それ以外	1.00	5.00 ~ 10.85	100.00	それ以外	5.00 ~ 25.00	3.00	16.05
11	100kN/m ² を超える	1.00	0.00 ~ 3.71	160.26	3mを超える	0.00 ~ 2.22	4.02	21.50	100kN/m ² を超える	1.00	10.53 ~ 53.02	160.26	3mを超える	25.00 ~ 53.02	4.02	21.50
	それ以外	1.00	3.71 ~ 11.50	100.00	それ以外	2.22 ~ 11.50	3.00	16.05	それ以外	1.00	5.00 ~ 10.53	100.00	それ以外	5.00 ~ 25.00	3.00	16.05
12	100kN/m ² を超える	1.00	0.00 ~ 2.92	146.35	3mを超える	0.00 ~ 1.81	3.75	20.07	100kN/m ² を超える	1.00	11.17 ~ 53.51	146.35	3mを超える	40.00 ~ 53.51	3.75	20.07
	それ以外	1.00	2.92 ~ 10.71	100.00	それ以外	1.81 ~ 10.71	3.00	16.05	それ以外	1.00	5.00 ~ 11.17	100.00	それ以外	5.00 ~ 40.00	3.00	16.05
13	100kN/m ² を超える	1.00	0.00 ~ 3.12	149.77	3mを超える	0.00 ~ 0.02	3.01	16.11	100kN/m ² を超える	1.00	10.77 ~ 37.72	149.77	3mを超える	30.00 ~ 37.72	3.01	16.11
	それ以外	1.00	3.12 ~ 10.91	100.00	それ以外	0.02 ~ 10.91	3.00	16.05	それ以外	1.00	5.00 ~ 10.77	100.00	それ以外	5.00 ~ 30.00	3.00	16.05
14	100kN/m ² を超える	1.00	0.00 ~ 3.04	148.43	3mを超える	- ~ -	-	-	100kN/m ² を超える	1.00	10.87 ~ 38.61	148.43	3mを超える	- ~ -	-	-
	それ以外	1.00	3.04 ~ 10.83	100.00	それ以外	0.00 ~ 10.83	2.99	15.98	それ以外	1.00	5.00 ~ 10.87	100.00	それ以外	5.00 ~ 38.61	2.99	15.98
15	100kN/m ² を超える	1.00	0.00 ~ 3.23	151.68	3mを超える	0.00 ~ 1.09	3.50	18.71	100kN/m ² を超える	1.00	10.75 ~ 42.71	151.68	3mを超える	30.00 ~ 42.71	3.50	18.71
	それ以外	1.00	3.23 ~ 11.01	100.00	それ以外	1.09 ~ 11.01	3.00	16.05	それ以外	1.00	5.00 ~ 10.75	100.00	それ以外	5.00 ~ 30.00	3.00	16.05