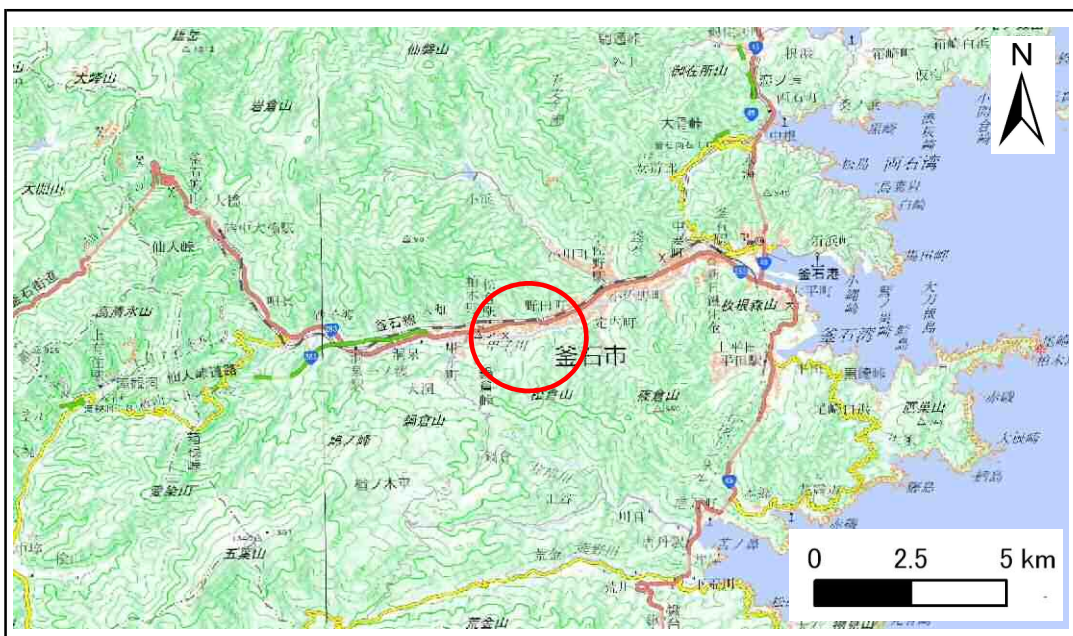


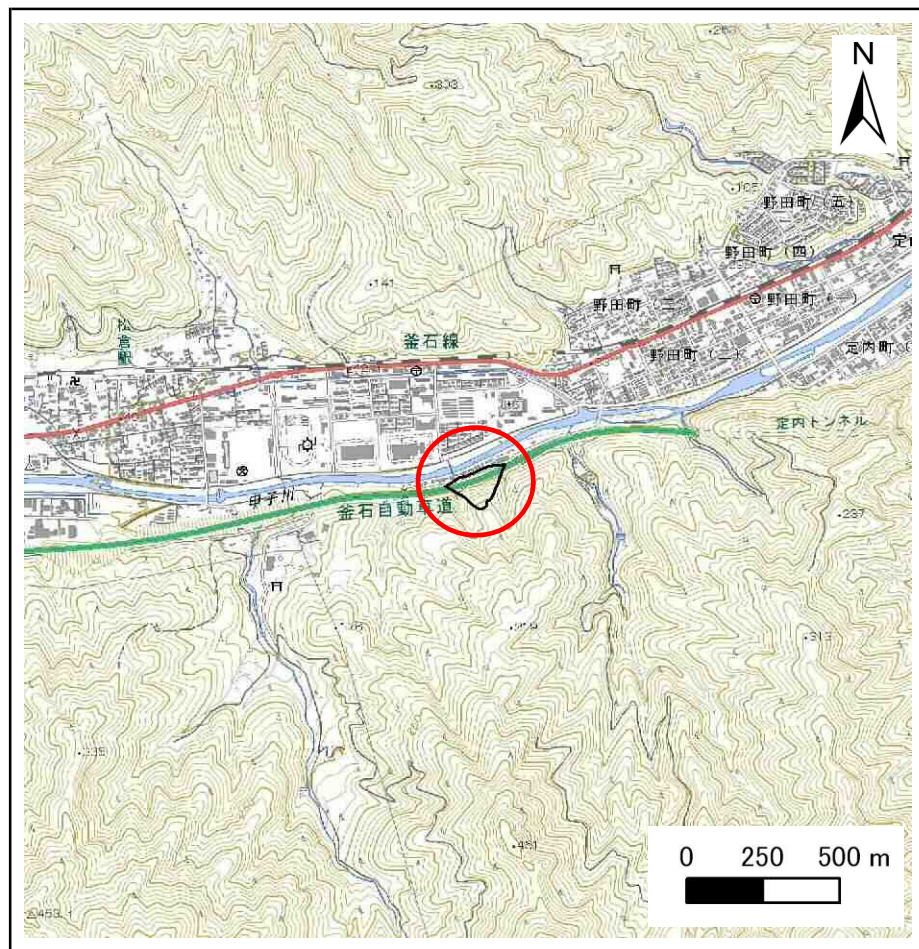
# 土砂災害防止に関する基礎調査(急傾斜地の崩壊)

表紙 概況、位置図

自然現象の種類	急傾斜地の崩壊
箇所番号	149A1008
箇所名	松倉-12
所在地	釜石市甲子町第10地割
調査機関	岩手県沿岸広域振興局土木部



概況図(S=1:200,000)



位置図(S=1:25,000)

国土地理院の電子地形図20000『盛岡、一関』及び電子地形図25000『小佐野,小白浜』を掲載



# 急傾斜地の崩壊区域調査

様式3-1 危害のおそれのある土地、著しい危害のおそれのある土地の設定図

調査年度

令和3年度

急傾斜地の位置 箇所番号 149A1008 箇所名 松倉-12 所在地 釜石市甲子町第10地割



- |    |      |        |                     |  |
|----|------|--------|---------------------|--|
| 凡例 | ■ 上端 | — 横断測線 | — 危害のおそれのある土地の区域    | — 土石等の移動による力が $100\text{kN}/\text{m}^2$ を超える範囲 |
|    | ▲ 下端 |        | — 著しい危害のおそれのある土地の区域 | — 土石等の堆積高が $3\text{m}$ を超える範囲                  |

# 急傾斜地の崩壊区域調査

様式3-2 建築物に作用すると想定される衝撃に関する事項(1/1)

調査年度	令和3年度
------	-------

急傾斜地の位置		箇所番号 149A1008			箇所名 松倉-12				所在地 釜石市甲子町第10地割							
横断 測線 番号	急傾斜地の下端に隣接する土地								急傾斜地内							
	土石等の移動の高さと力の大きさ				土石等の堆積高さとの大きさ				土石等の移動の高さと力の大きさ				土石等の堆積高さとの大きさ			
	区分	高さ (m)	下端からの距離 (m)	力の大きさ (kN/m <sup>2</sup> )	区分	下端からの水平 距離(m)	高さ (m)	力の大きさ (kN/m <sup>2</sup> )	区分	高さ (m)	上端からの比高 (m)	力の大きさ (kN/m <sup>2</sup> )	区分	上端からの比高 (m)	高さ (m)	力の大きさ (kN/m <sup>2</sup> )
1	100kN/m <sup>2</sup> を超える	1.00	0.00 ~ 3.73	160.51	3mを超える	0.00 ~ 1.32	3.64	19.48	100kN/m <sup>2</sup> を超える	1.00	10.53 ~ 54.80	160.51	3mを超える	25.00 ~ 54.80	3.64	19.48
	それ以外	1.00	3.73 ~ 11.51	100.00	それ以外	1.32 ~ 11.51	3.00	16.05	それ以外	1.00	5.00 ~ 10.53	100.00	それ以外	5.00 ~ 25.00	3.00	16.05
2	100kN/m <sup>2</sup> を超える	1.00	0.00 ~ 3.90	163.64	3mを超える	0.00 ~ 1.47	3.74	20.02	100kN/m <sup>2</sup> を超える	1.00	10.57 ~ 53.42	163.64	3mを超える	25.00 ~ 53.42	3.74	20.02
	それ以外	1.00	3.90 ~ 11.69	100.00	それ以外	1.47 ~ 11.69	3.00	16.05	それ以外	1.00	5.00 ~ 10.57	100.00	それ以外	5.00 ~ 25.00	3.00	16.05
3	100kN/m <sup>2</sup> を超える	1.00	0.00 ~ 3.90	163.64	3mを超える	0.00 ~ 2.36	4.13	22.11	100kN/m <sup>2</sup> を超える	1.00	10.57 ~ 53.42	163.64	3mを超える	25.00 ~ 53.42	4.13	22.11
	それ以外	1.00	3.90 ~ 11.69	100.00	それ以外	2.36 ~ 11.69	3.00	16.05	それ以外	1.00	5.00 ~ 10.57	100.00	それ以外	5.00 ~ 25.00	3.00	16.05
4	100kN/m <sup>2</sup> を超える	1.00	0.00 ~ 3.94	164.30	3mを超える	0.00 ~ 2.42	4.18	22.36	100kN/m <sup>2</sup> を超える	1.00	10.63 ~ 51.70	164.30	3mを超える	25.00 ~ 51.70	4.18	22.36
	それ以外	1.00	3.94 ~ 11.72	100.00	それ以外	2.42 ~ 11.72	3.00	16.05	それ以外	1.00	5.00 ~ 10.63	100.00	それ以外	5.00 ~ 25.00	3.00	16.05
5	100kN/m <sup>2</sup> を超える	1.00	0.00 ~ 3.91	163.87	3mを超える	0.00 ~ 2.77	4.51	24.13	100kN/m <sup>2</sup> を超える	1.00	11.66 ~ 51.42	163.87	3mを超える	20.00 ~ 51.42	4.51	24.13
	それ以外	1.00	3.91 ~ 11.70	100.00	それ以外	2.77 ~ 11.70	3.00	16.05	それ以外	1.00	5.00 ~ 11.66	100.00	それ以外	5.00 ~ 20.00	3.00	16.05
6	100kN/m <sup>2</sup> を超える	1.00	0.00 ~ 3.62	158.64	3mを超える	0.00 ~ 2.94	4.71	25.22	100kN/m <sup>2</sup> を超える	1.00	12.84 ~ 51.07	158.64	3mを超える	20.00 ~ 51.07	4.71	25.22
	それ以外	1.00	3.62 ~ 11.41	100.00	それ以外	2.94 ~ 11.41	3.00	16.05	それ以外	1.00	5.00 ~ 12.84	100.00	それ以外	5.00 ~ 20.00	3.00	16.05
7	100kN/m <sup>2</sup> を超える	1.00	0.00 ~ 4.07	166.72	3mを超える	0.00 ~ 2.60	4.34	23.24	100kN/m <sup>2</sup> を超える	1.00	11.01 ~ 60.24	166.72	3mを超える	25.00 ~ 60.24	4.34	23.24
	それ以外	1.00	4.07 ~ 11.86	100.00	それ以外	2.60 ~ 11.86	3.00	16.05	それ以外	1.00	5.00 ~ 11.01	100.00	それ以外	5.00 ~ 25.00	3.00	16.05
8	100kN/m <sup>2</sup> を超える	1.00	0.00 ~ 3.99	165.27	3mを超える	0.00 ~ 2.41	4.17	22.34	100kN/m <sup>2</sup> を超える	1.00	10.63 ~ 60.88	165.27	3mを超える	25.00 ~ 60.88	4.17	22.34
	それ以外	1.00	3.99 ~ 11.78	100.00	それ以外	2.41 ~ 11.78	3.00	16.05	それ以外	1.00	5.00 ~ 10.63	100.00	それ以外	5.00 ~ 25.00	3.00	16.05
9	100kN/m <sup>2</sup> を超える	1.00	0.00 ~ 3.72	160.37	3mを超える	0.00 ~ 2.20	4.00	21.42	100kN/m <sup>2</sup> を超える	1.00	10.54 ~ 60.56	160.37	3mを超える	25.00 ~ 60.56	4.00	21.42
	それ以外	1.00	3.72 ~ 11.51	100.00	それ以外	2.20 ~ 11.51	3.00	16.05	それ以外	1.00	5.00 ~ 10.54	100.00	それ以外	5.00 ~ 25.00	3.00	16.05
10	100kN/m <sup>2</sup> を超える	1.00	0.00 ~ 3.72	160.37	3mを超える	0.00 ~ 2.20	4.00	21.42	100kN/m <sup>2</sup> を超える	1.00	10.54 ~ 60.56	160.37	3mを超える	25.00 ~ 60.56	4.00	21.42
	それ以外	1.00	3.72 ~ 11.51	100.00	それ以外	2.20 ~ 11.51	3.00	16.05	それ以外	1.00	5.00 ~ 10.54	100.00	それ以外	5.00 ~ 25.00	3.00	16.05
11	100kN/m <sup>2</sup> を超える	1.00	0.00 ~ 3.66	159.22	3mを超える	0.00 ~ 2.15	3.97	21.25	100kN/m <sup>2</sup> を超える	1.00	10.56 ~ 63.89	159.22	3mを超える	30.00 ~ 63.89	3.97	21.25
	それ以外	1.00	3.66 ~ 11.44	100.00	それ以外	2.15 ~ 11.44	3.00	16.05	それ以外	1.00	5.00 ~ 10.56	100.00	それ以外	5.00 ~ 30.00	3.00	16.05
	100kN/m <sup>2</sup> を超える		~		3mを超える	~			100kN/m <sup>2</sup> を超える		~		3mを超える	~		
	それ以外		~		それ以外	~			それ以外		~		それ以外	~		
	100kN/m <sup>2</sup> を超える		~		3mを超える	~			100kN/m <sup>2</sup> を超える		~		3mを超える	~		
	それ以外		~		それ以外	~			それ以外		~		それ以外	~		
	100kN/m <sup>2</sup> を超える		~		3mを超える	~			100kN/m <sup>2</sup> を超える		~		3mを超える	~		
	それ以外		~		それ以外	~			それ以外		~		それ以外	~		