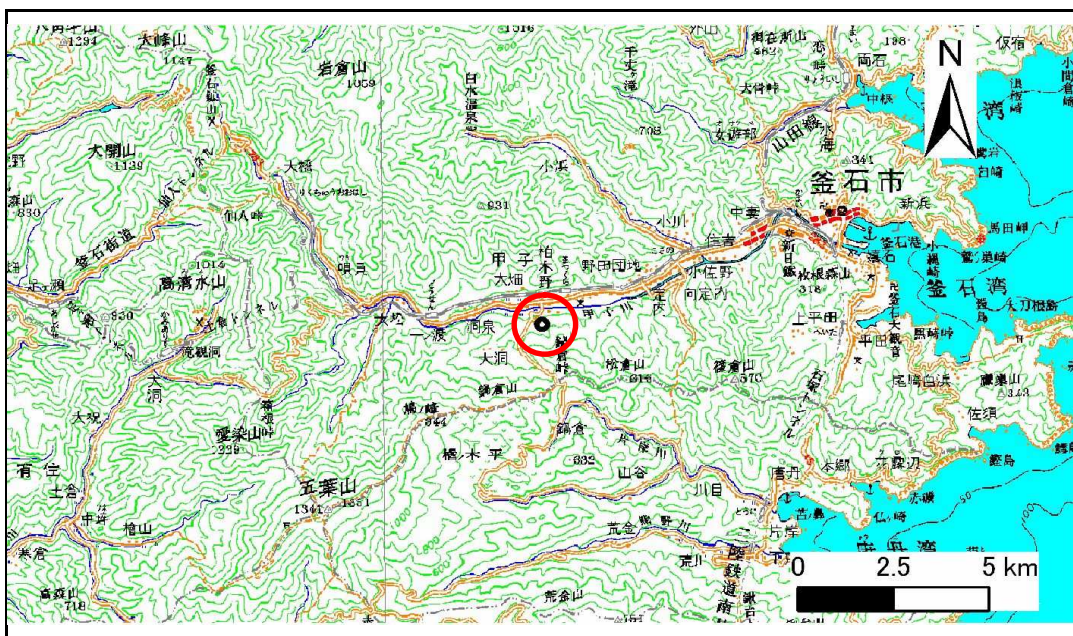


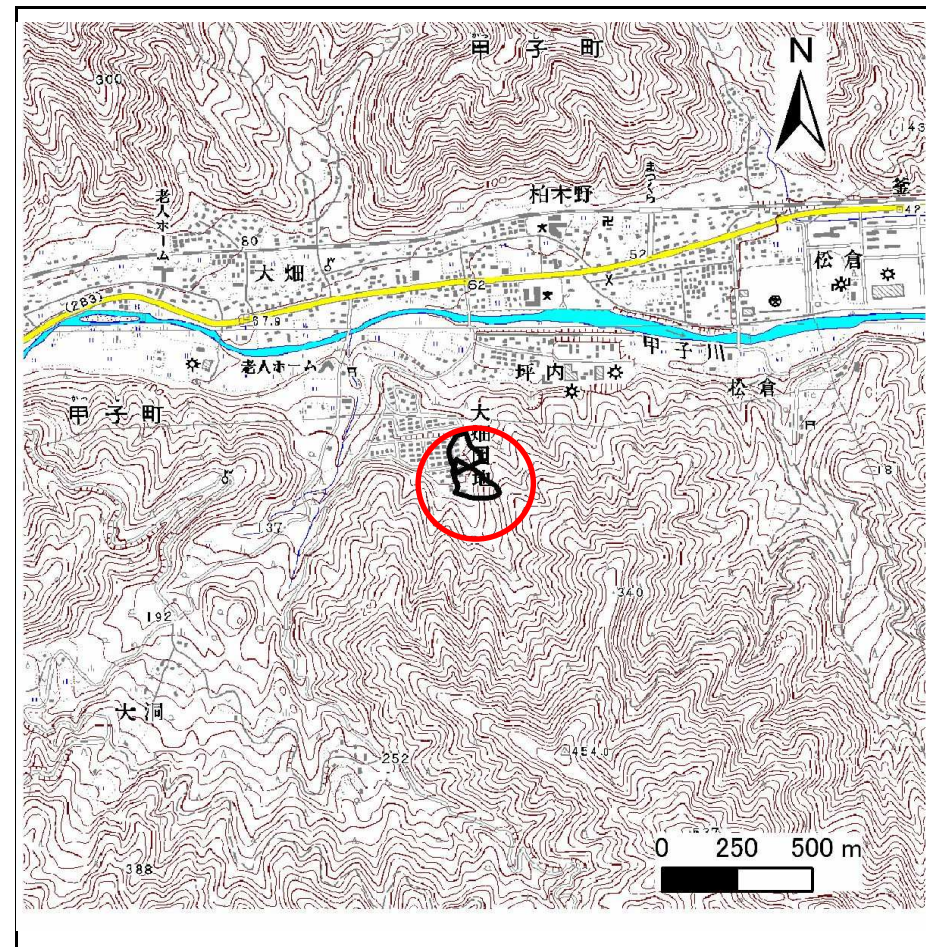
土砂災害防止に関する基礎調査(急傾斜地の崩壊)

表紙 概況、位置図

自然現象の種類	急傾斜地の崩壊
箇所番号	149A1006
箇所名	大畑団地-2
所在地	釜石市甲子町9地割
調査機関	釜石地方振興局



位置図(S=1:200,000)



概況図(S=1:25,000)

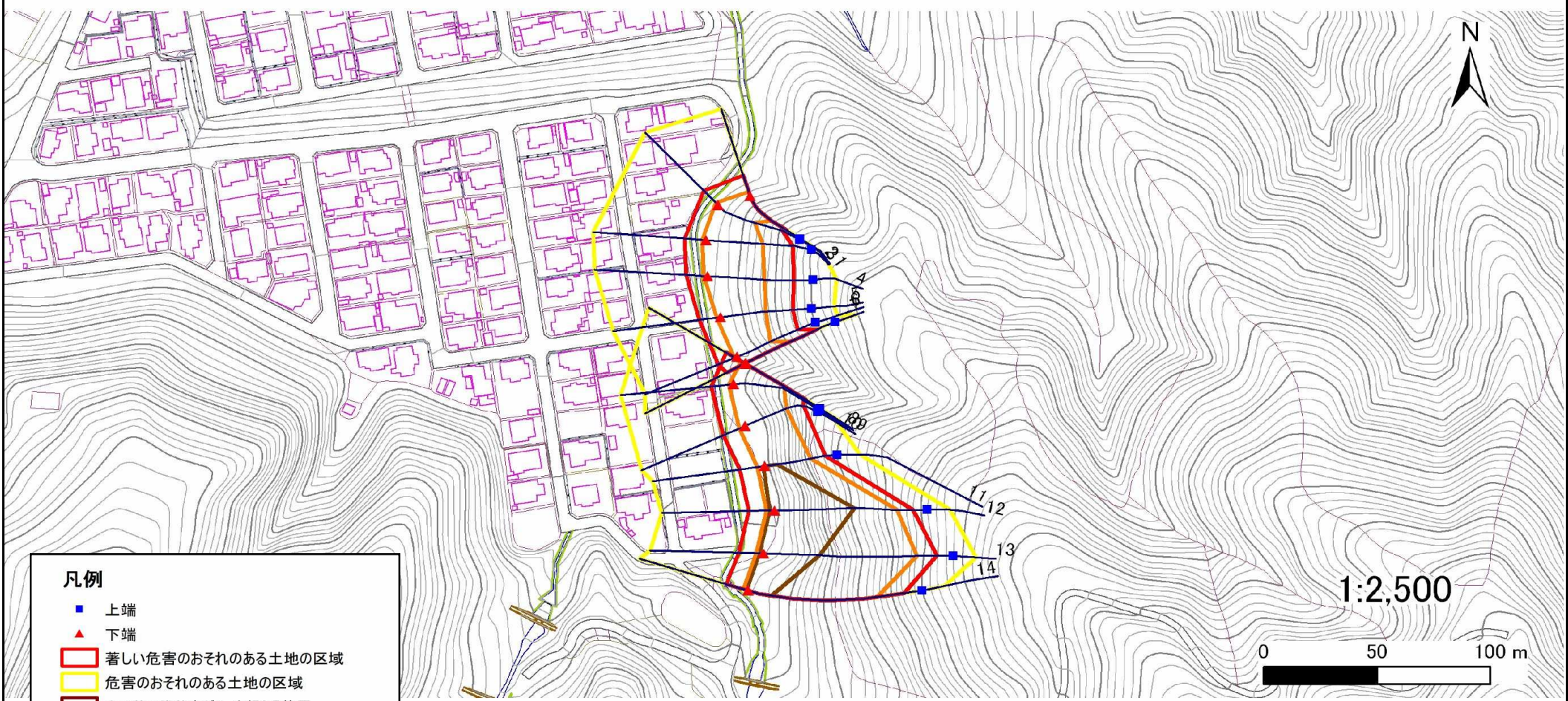
急傾斜地の崩壊区域調査

様式3-1 危害のおそれのある土地、著しい危害のおそれのある土地の設定図

調査年度

平成20年度

急傾斜地の位置	箇所番号	149A1006	箇所名	大畑団地-2	所在地	釜石市甲子町9地割
---------	------	----------	-----	--------	-----	-----------



凡例

- 上端
- ▲ 下端
- 著しい危害のおそれのある土地の区域
- 危害のおそれのある土地の区域
- 土石等の堆積高が3mを超える範囲
- 土石等の移動の力が100kN/m²を超える範囲
- 横断測線

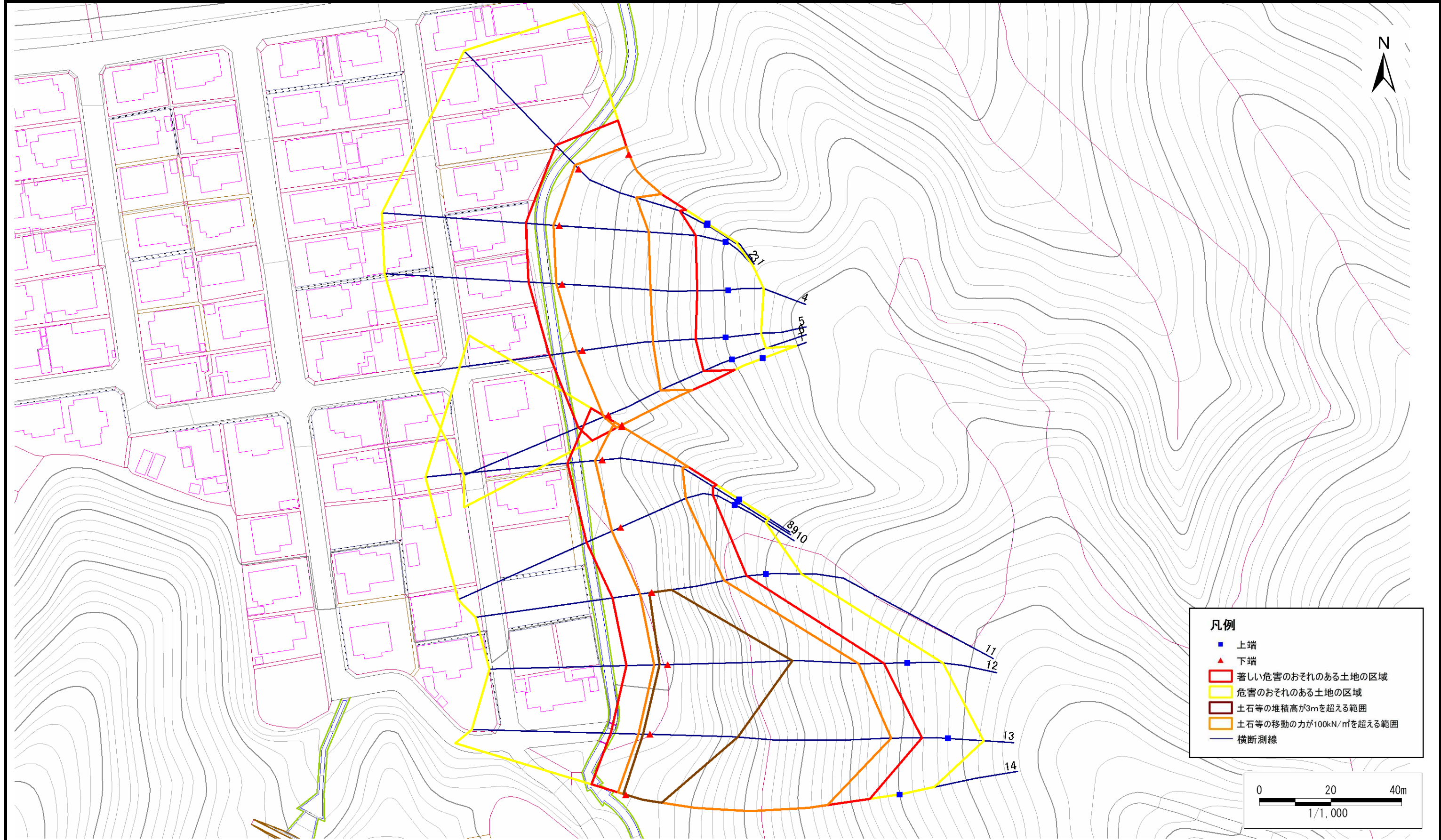
急傾斜地の崩壊区域調書

様式3-1 危害のおそれのある土地、著しい危害のおそれのある土地の設定図

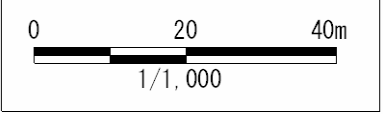
調査年度

平成20年度

急傾斜地の位置 箇所番号 149A1006 箇所名 大畑団地-2 所在地 釜石市甲子町9地割



- 凡例**
- 上端
 - ▲ 下端
 - 著しい危害のおそれのある土地の区域
 - 危害のおそれのある土地の区域
 - 土石等の堆積高が3mを超える範囲
 - 土石等の移動の力が100kN/m²を超える範囲
 - 横断測線



急傾斜地の崩壊区域調書

様式3-2 建築物に作用すると想定される衝撃に関する事項(1/1)

												調査年度	平成20年度			
急傾斜地の位置		箇所番号			箇所名			所在地		釜石市甲子町9地割						
横断 測線 番号	急傾斜地の下端に隣接する土地								急傾斜地内							
	土石等の移動の高さと力の大きさ				土石等の堆積高さと力の大きさ				土石等の移動の高さと力の大きさ				土石等の堆積高さと力の大きさ			
	区分	高さ (m)	下端からの距離 (m)	力の大きさ (kN/m ²)	区分	下端からの水平 距離(m)	高さ (m)	力の大きさ (kN/m ²)	区分	高さ (m)	上端からの比高 (m)	力の大きさ (kN/m ²)	区分	上端からの比高 (m)	高さ (m)	力の大きさ (kN/m ²)
1	100kN/m ² を超える	1.00	0.00 ~ 2.22	134.55	3mを超える	- ~ -	-	-	100kN/m ² を超える	1.00	10.72 ~ 21.03	134.55	3mを超える	- ~ -	-	-
	それ以外	1.00	2.22 ~ 10.01	100.00	それ以外	0.00 ~ 10.01	2.59	13.89	それ以外	1.00	5.00 ~ 10.72	100.00	それ以外	5.00 ~ 21.03	2.59	13.89
2	100kN/m ² を超える	1.00	0.00 ~ 1.53	123.27	3mを超える	- ~ -	-	-	100kN/m ² を超える	1.00	12.51 ~ 23.18	123.27	3mを超える	- ~ -	-	-
	それ以外	1.00	1.53 ~ 9.31	100.00	それ以外	0.00 ~ 9.31	2.40	12.85	それ以外	1.00	5.00 ~ 12.51	100.00	それ以外	5.00 ~ 23.18	2.40	12.85
3	100kN/m ² を超える	1.00	0.00 ~ 1.71	126.18	3mを超える	- ~ -	-	-	100kN/m ² を超える	1.00	12.64 ~ 27.19	126.18	3mを超える	- ~ -	-	-
	それ以外	1.00	1.71 ~ 9.49	100.00	それ以外	0.00 ~ 9.49	2.70	14.43	それ以外	1.00	5.00 ~ 12.64	100.00	それ以外	5.00 ~ 27.19	2.70	14.43
4	100kN/m ² を超える	1.00	0.00 ~ 1.70	126.11	3mを超える	- ~ -	-	-	100kN/m ² を超える	1.00	12.63 ~ 27.03	126.11	3mを超える	- ~ -	-	-
	それ以外	1.00	1.70 ~ 9.49	100.00	それ以外	0.00 ~ 9.49	2.70	14.43	それ以外	1.00	5.00 ~ 12.63	100.00	それ以外	5.00 ~ 27.03	2.70	14.43
5	100kN/m ² を超える	1.00	0.00 ~ 1.73	126.46	3mを超える	- ~ -	-	-	100kN/m ² を超える	1.00	12.14 ~ 24.01	126.46	3mを超える	- ~ -	-	-
	それ以外	1.00	1.73 ~ 9.51	100.00	それ以外	0.00 ~ 9.51	2.42	12.97	それ以外	1.00	5.00 ~ 12.14	100.00	それ以外	5.00 ~ 24.01	2.42	12.97
6	100kN/m ² を超える	1.00	0.00 ~ 1.38	120.94	3mを超える	- ~ -	-	-	100kN/m ² を超える	1.00	12.67 ~ 22.03	120.94	3mを超える	- ~ -	-	-
	それ以外	1.00	1.38 ~ 9.16	100.00	それ以外	0.00 ~ 9.16	2.39	12.80	それ以外	1.00	5.00 ~ 12.67	100.00	それ以外	5.00 ~ 22.03	2.39	12.80
7	100kN/m ² を超える	1.00	0.00 ~ 1.63	124.94	3mを超える	- ~ -	-	-	100kN/m ² を超える	1.00	12.60 ~ 25.41	124.94	3mを超える	- ~ -	-	-
	それ以外	1.00	1.63 ~ 9.42	100.00	それ以外	0.00 ~ 9.42	2.70	14.44	それ以外	1.00	5.00 ~ 12.60	100.00	それ以外	5.00 ~ 25.41	2.70	14.44
8	100kN/m ² を超える	1.00	0.00 ~ 2.34	136.48	3mを超える	- ~ -	-	-	100kN/m ² を超える	1.00	11.12 ~ 25.33	136.48	3mを超える	- ~ -	-	-
	それ以外	1.00	2.34 ~ 10.12	100.00	それ以外	0.00 ~ 10.12	2.84	15.19	それ以外	1.00	5.00 ~ 11.12	100.00	それ以外	5.00 ~ 25.33	2.84	15.19
9	100kN/m ² を超える	1.00	0.00 ~ 2.19	133.98	3mを超える	- ~ -	-	-	100kN/m ² を超える	1.00	11.41 ~ 25.74	133.98	3mを超える	- ~ -	-	-
	それ以外	1.00	2.19 ~ 9.97	100.00	それ以外	0.00 ~ 9.97	2.80	14.97	それ以外	1.00	5.00 ~ 11.41	100.00	それ以外	5.00 ~ 25.74	2.80	14.97
10	100kN/m ² を超える	1.00	0.00 ~ 2.74	143.20	3mを超える	- ~ -	-	-	100kN/m ² を超える	1.00	10.61 ~ 25.12	143.20	3mを超える	- ~ -	-	-
	それ以外	1.00	2.74 ~ 10.52	100.00	それ以外	0.00 ~ 10.52	2.97	15.88	それ以外	1.00	5.00 ~ 10.61	100.00	それ以外	5.00 ~ 25.12	2.97	15.88
11	100kN/m ² を超える	1.00	0.00 ~ 3.34	153.59	3mを超える	0.00 ~ 0.71	3.42	18.30	100kN/m ² を超える	1.00	11.12 ~ 30.25	153.59	3mを超える	25.00 ~ 30.25	3.42	18.30
	それ以外	1.00	3.34 ~ 11.12	100.00	それ以外	0.71 ~ 11.12	3.00	16.05	それ以外	1.00	5.00 ~ 11.12	100.00	それ以外	5.00 ~ 25.00	3.00	16.05
12	100kN/m ² を超える	1.00	0.00 ~ 3.76	161.14	3mを超える	0.00 ~ 2.25	4.05	21.65	100kN/m ² を超える	1.00	10.53 ~ 52.14	161.14	3mを超える	25.00 ~ 52.14	4.05	21.65
	それ以外	1.00	3.76 ~ 11.55	100.00	それ以外	2.25 ~ 11.55	3.00	16.05	それ以外	1.00	5.00 ~ 10.53	100.00	それ以外	5.00 ~ 25.00	3.00	16.05
13	100kN/m ² を超える	1.00	0.00 ~ 3.20	151.13	3mを超える	0.00 ~ 1.93	3.82	20.45	100kN/m ² を超える	1.00	10.87 ~ 56.74	151.13	3mを超える	40.00 ~ 56.74	3.82	20.45
	それ以外	1.00	3.20 ~ 10.98	100.00	それ以外	1.93 ~ 10.98	3.00	16.05	それ以外	1.00	5.00 ~ 10.87	100.00	それ以外	5.00 ~ 40.00	3.00	16.05
14	100kN/m ² を超える	1.00	0.00 ~ 2.29	135.68	3mを超える	0.00 ~ 0.67	3.28	17.53	100kN/m ² を超える	1.00	12.14 ~ 46.19	135.68	3mを超える	40.00 ~ 46.19	3.28	17.53
	それ以外	1.00	2.29 ~ 10.08	100.00	それ以外	0.67 ~ 10.08	3.00	16.05	それ以外	1.00	5.00 ~ 12.14	100.00	それ以外	5.00 ~ 40.00	3.00	16.05
	100kN/m ² を超える		~		3mを超える	~			100kN/m ² を超える		~		3mを超える	~		
	それ以外		~		それ以外	~			それ以外		~		それ以外	~		