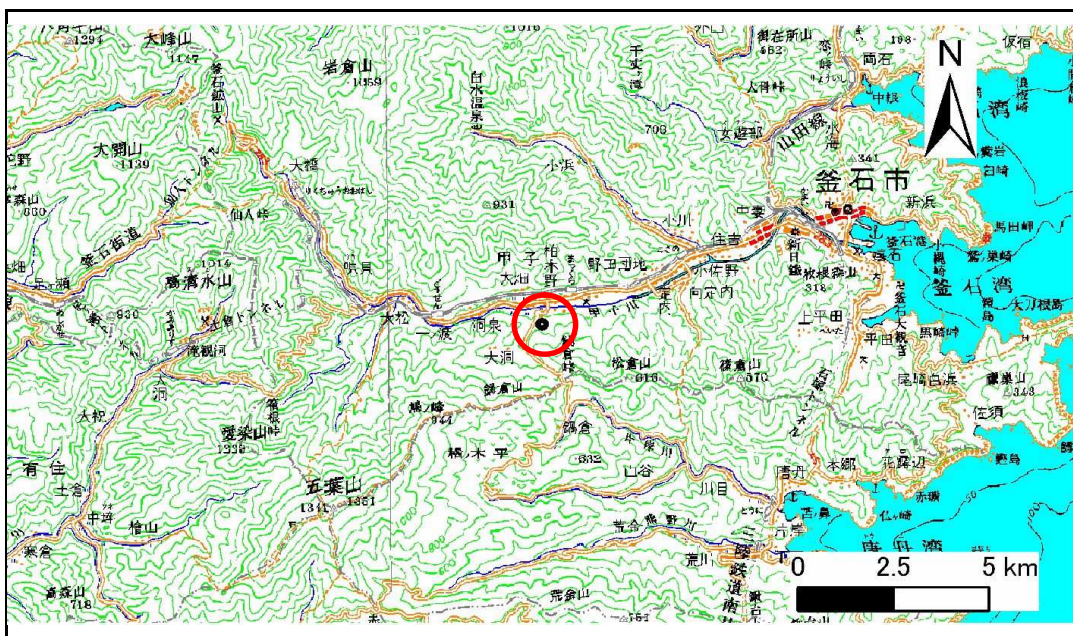


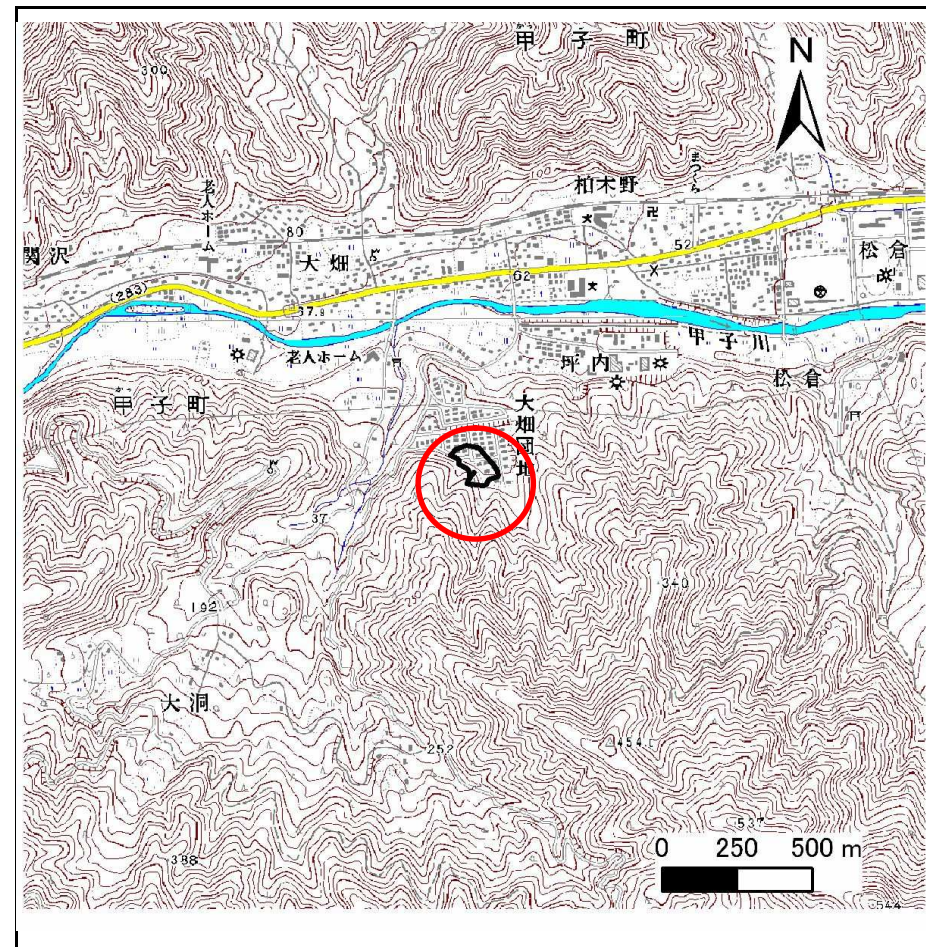
土砂災害防止に関する基礎調査(急傾斜地の崩壊)

表紙 概況、位置図

自然現象の種類	急傾斜地の崩壊
箇所番号	149A1005-1
箇所名	大畑団地-1-1
所在地	釜石市甲子町9地割
調査機関	釜石地方振興局



位置図(S=1:200,000)



概況図(S=1:25,000)

急傾斜地の崩壊区域調査

様式3-1 危害のおそれのある土地、著しい危害のおそれのある土地の設定図

調査年度

平成20年度

急傾斜地の位置

箇所番号

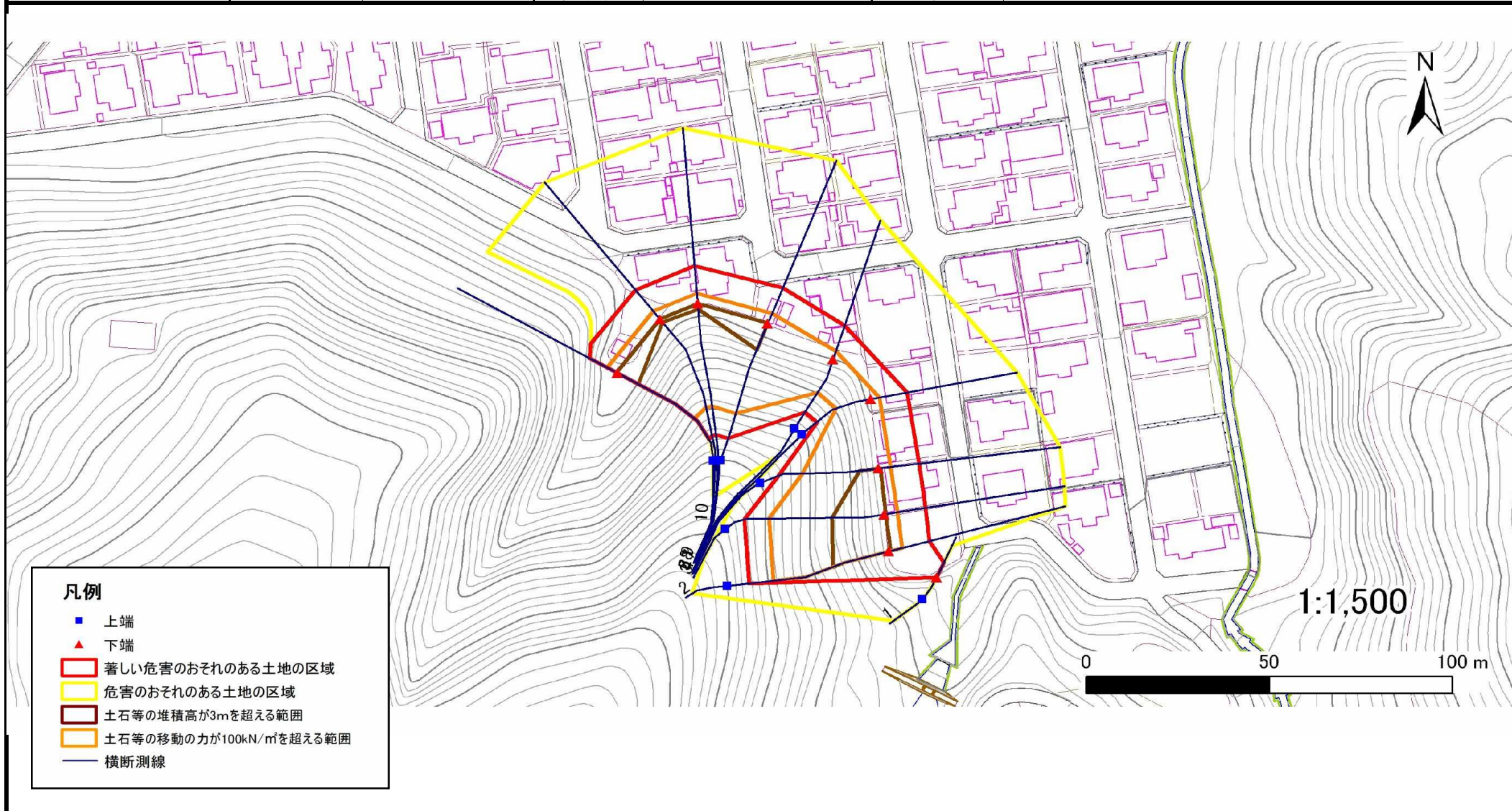
149A1005-1

箇所名

大畑団地-1-1

所在地

釜石市甲子町9地割



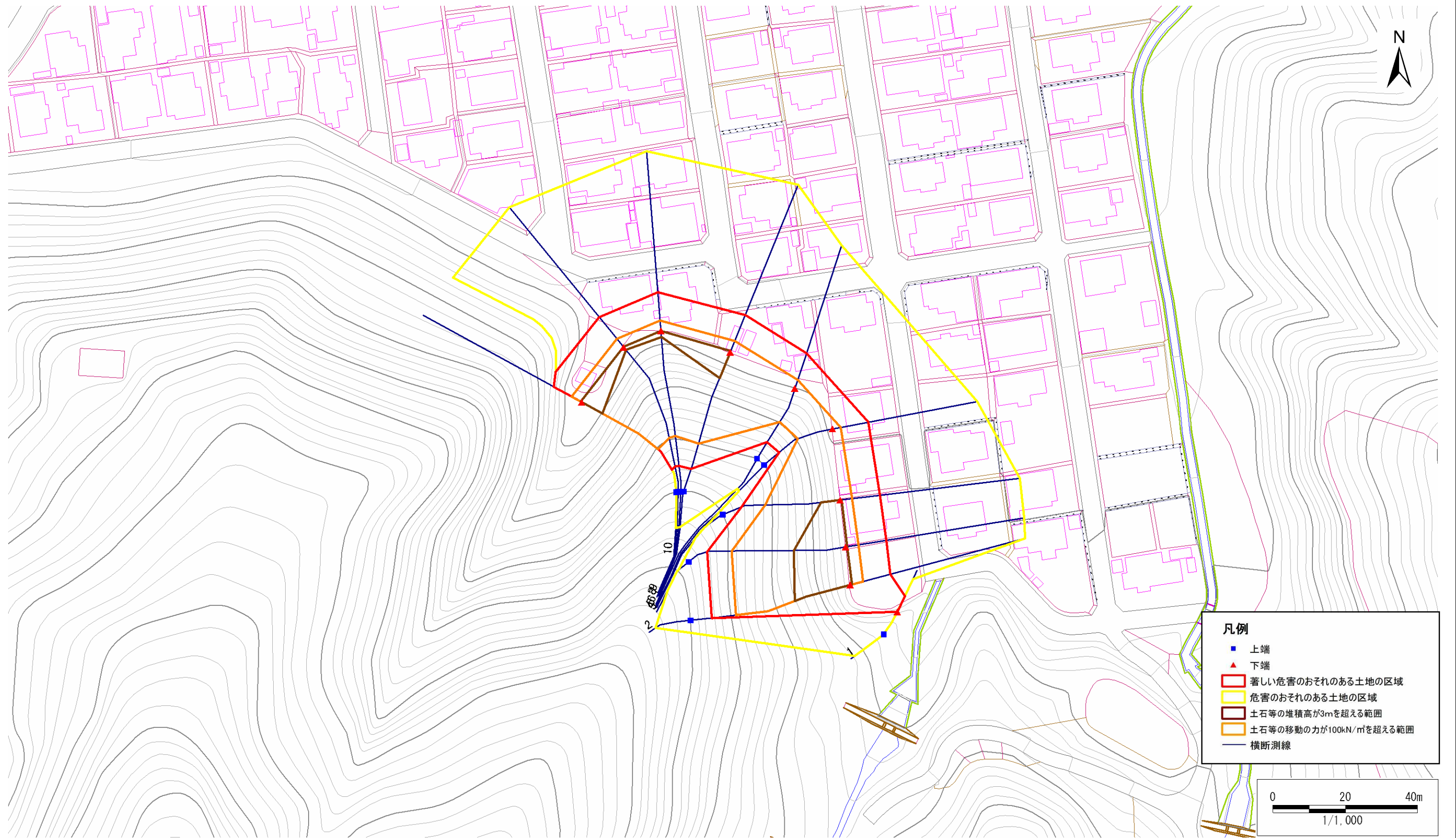
急傾斜地の崩壊区域調書

様式3-1 危害のおそれのある土地、著しい危害のおそれのある土地の設定図

調査年度

平成20年度

急傾斜地の位置	箇所番号	149A1005-1	箇所名	大畑団地-1-1	所在地	釜石市甲子町9地割
---------	------	------------	-----	----------	-----	-----------



急傾斜地の崩壊区域調書

様式3-2 建築物に作用すると想定される衝撃に関する事項(1/1)

												調査年度	平成20年度				
急傾斜地の位置		箇所番号		149A1005-1				箇所名		大畑団地-1-1		所在地		釜石市甲子町9地割			
横断 測線 番号	急傾斜地の下端に隣接する土地								急傾斜地内								
	土石等の移動の高さと力の大きさ				土石等の堆積高さと力の大きさ				土石等の移動の高さと力の大きさ				土石等の堆積高さと力の大きさ				
	区 分	高さ (m)	下端からの距離 (m)	力の大きさ (kN/m ²)	区 分	下端からの水平 距離(m)	高さ (m)	力の大きさ (kN/m ²)	区 分	高さ (m)	上端からの比高 (m)	力の大きさ (kN/m ²)	区 分	上端からの比高 (m)	高さ (m)	力の大きさ (kN/m ²)	
1	100kN/m ² を超える	-	- ~ -	-	3mを超える	- ~ -	-	-	100kN/m ² を超える	-	- ~ -	-	3mを超える	- ~ -	-	-	
	それ以外	1.00	0.00 ~ 4.76	59.32	それ以外	0.00 ~ 0.00	1.68	9.01	それ以外	1.00	5.00 ~ 5.00	59.32	それ以外	5.00 ~ 5.00	1.68	9.01	
2	100kN/m ² を超える	1.00	0.00 ~ 3.73	160.52	3mを超える	0.00 ~ 0.51	3.28	17.57	100kN/m ² を超える	1.00	10.67 ~ 38.50	160.52	3mを超える	25.00 ~ 38.50	3.28	17.57	
	それ以外	1.00	3.73 ~ 11.51	100.00	それ以外	0.51 ~ 11.51	3.00	16.05	それ以外	1.00	5.00 ~ 10.67	100.00	それ以外	5.00 ~ 25.00	3.00	16.05	
3	100kN/m ² を超える	1.00	0.00 ~ 3.67	159.42	3mを超える	0.00 ~ 0.48	3.26	17.47	100kN/m ² を超える	1.00	10.63 ~ 36.98	159.42	3mを超える	25.00 ~ 36.98	3.26	17.47	
	それ以外	1.00	3.67 ~ 11.45	100.00	それ以外	0.48 ~ 11.45	3.00	16.05	それ以外	1.00	5.00 ~ 10.63	100.00	それ以外	5.00 ~ 25.00	3.00	16.05	
4	100kN/m ² を超える	1.00	0.00 ~ 3.34	153.57	3mを超える	0.00 ~ 0.43	3.26	17.42	100kN/m ² を超える	1.00	10.93 ~ 29.75	153.57	3mを超える	25.00 ~ 29.75	3.26	17.42	
	それ以外	1.00	3.34 ~ 11.12	100.00	それ以外	0.43 ~ 11.12	3.00	16.05	それ以外	1.00	5.00 ~ 10.93	100.00	それ以外	5.00 ~ 25.00	3.00	16.05	
5	100kN/m ² を超える	1.00	0.00 ~ 2.31	135.98	3mを超える	- ~ -	-	-	100kN/m ² を超える	1.00	11.08 ~ 20.31	135.98	3mを超える	- ~ -	-	-	
	それ以外	1.00	2.31 ~ 10.09	100.00	それ以外	0.00 ~ 10.09	2.92	15.65	それ以外	1.00	5.00 ~ 11.08	100.00	それ以外	5.00 ~ 20.31	2.92	15.65	
6	100kN/m ² を超える	1.00	0.00 ~ 2.38	137.16	3mを超える	- ~ -	-	-	100kN/m ² を超える	1.00	11.09 ~ 20.80	137.16	3mを超える	- ~ -	-	-	
	それ以外	1.00	2.38 ~ 10.16	100.00	それ以外	0.00 ~ 10.16	2.93	15.66	それ以外	1.00	5.00 ~ 11.09	100.00	それ以外	5.00 ~ 20.80	2.93	15.66	
7	100kN/m ² を超える	1.00	0.00 ~ 3.24	151.86	3mを超える	0.00 ~ 0.26	3.13	16.76	100kN/m ² を超える	1.00	10.54 ~ 30.98	151.86	3mを超える	25.00 ~ 30.98	3.13	16.76	
	それ以外	1.00	3.24 ~ 11.02	100.00	それ以外	0.26 ~ 11.02	3.00	16.05	それ以外	1.00	5.00 ~ 10.54	100.00	それ以外	5.00 ~ 25.00	3.00	16.05	
8	100kN/m ² を超える	1.00	0.00 ~ 2.93	146.47	3mを超える	0.00 ~ 0.03	3.01	16.13	100kN/m ² を超える	1.00	10.76 ~ 31.15	146.47	3mを超える	30.00 ~ 31.15	3.01	16.13	
	それ以外	1.00	2.93 ~ 10.71	100.00	それ以外	0.03 ~ 10.71	3.00	16.05	それ以外	1.00	5.00 ~ 10.76	100.00	それ以外	5.00 ~ 30.00	3.00	16.05	
9	100kN/m ² を超える	1.00	0.00 ~ 2.96	146.97	3mを超える	0.00 ~ 0.06	3.03	16.21	100kN/m ² を超える	1.00	10.71 ~ 30.72	146.97	3mを超える	30.00 ~ 30.72	3.03	16.21	
	それ以外	1.00	2.96 ~ 10.74	100.00	それ以外	0.06 ~ 10.74	3.00	16.05	それ以外	1.00	5.00 ~ 10.71	100.00	それ以外	5.00 ~ 30.00	3.00	16.05	
10	100kN/m ² を超える	1.00	0.00 ~ 3.28	152.64	3mを超える	0.00 ~ 0.35	3.19	17.06	100kN/m ² を超える	1.00	10.54 ~ 30.11	152.64	3mを超える	25.00 ~ 30.11	3.19	17.06	
	それ以外	1.00	3.28 ~ 11.07	100.00	それ以外	0.35 ~ 11.07	3.00	16.05	それ以外	1.00	5.00 ~ 10.54	100.00	それ以外	5.00 ~ 25.00	3.00	16.05	
	100kN/m ² を超える		~		3mを超える	~			100kN/m ² を超える		~		3mを超える	~			
	それ以外		~		それ以外	~			それ以外		~		それ以外	~			
	100kN/m ² を超える		~		3mを超える	~			100kN/m ² を超える		~		3mを超える	~			
	それ以外		~		それ以外	~			それ以外		~		それ以外	~			
	100kN/m ² を超える		~		3mを超える	~			100kN/m ² を超える		~		3mを超える	~			
	それ以外		~		それ以外	~			それ以外		~		それ以外	~			
	100kN/m ² を超える		~		3mを超える	~			100kN/m ² を超える		~		3mを超える	~			
	それ以外		~		それ以外	~			それ以外		~		それ以外	~			