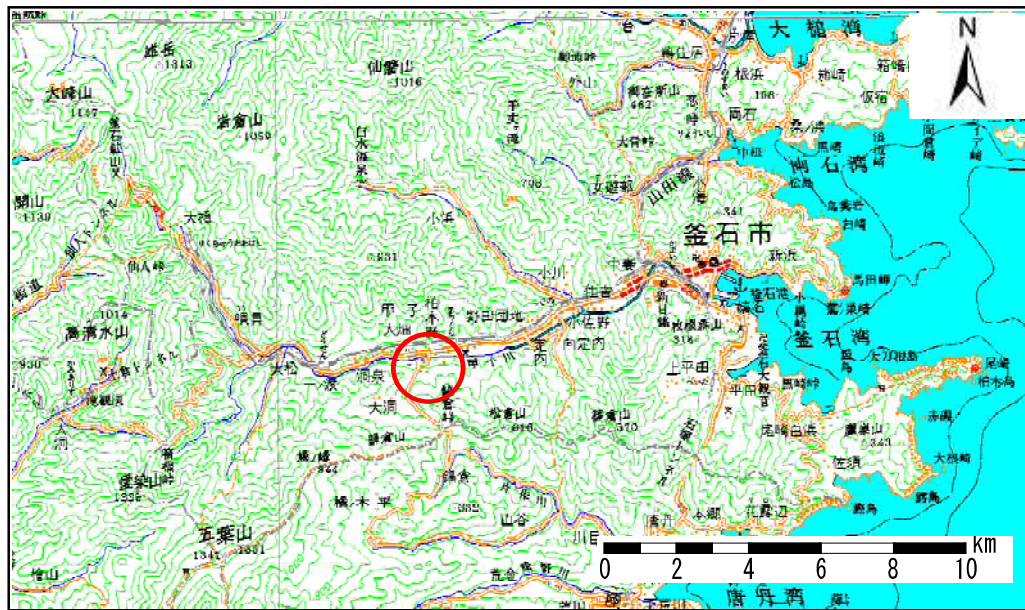


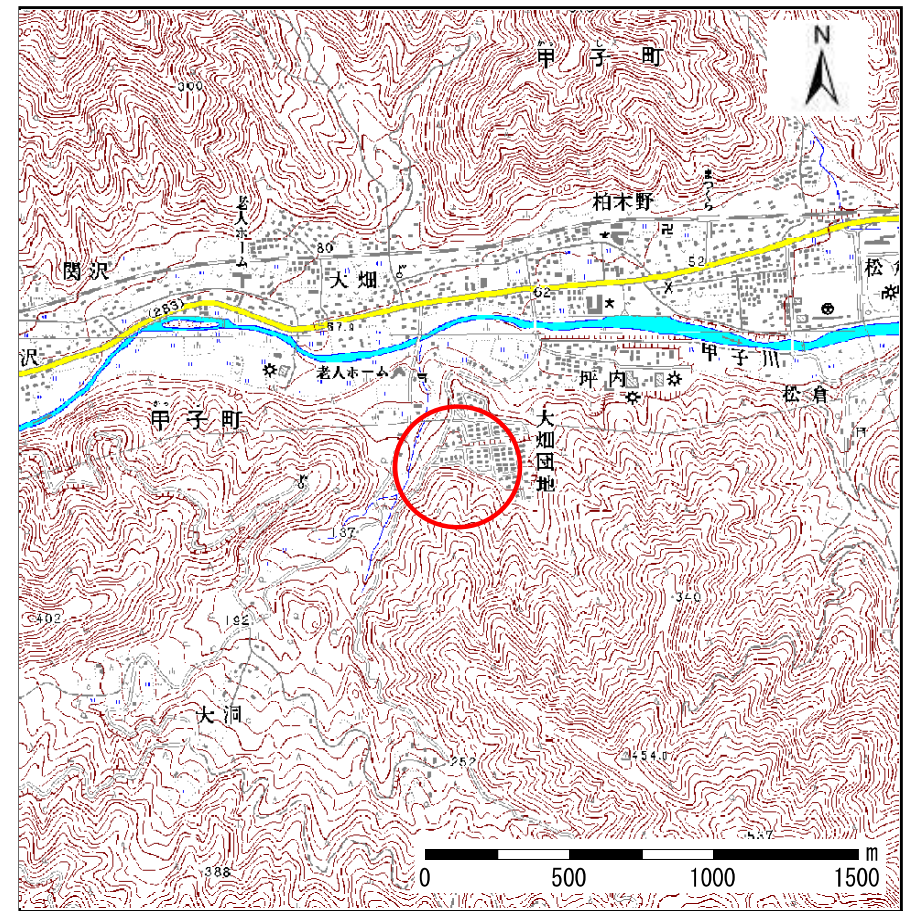
土砂災害防止に関する基礎調査(急傾斜地の崩壊)

表紙 概況、位置図

自然現象の種類	急傾斜地の崩壊
箇所番号	149A1004
箇所名	大畑団地
所在地	釜石市甲子町第9地割
調査機関	岩手県釜石地方振興局



概況図 1:200,000



位置図 1:25,000 岩手県

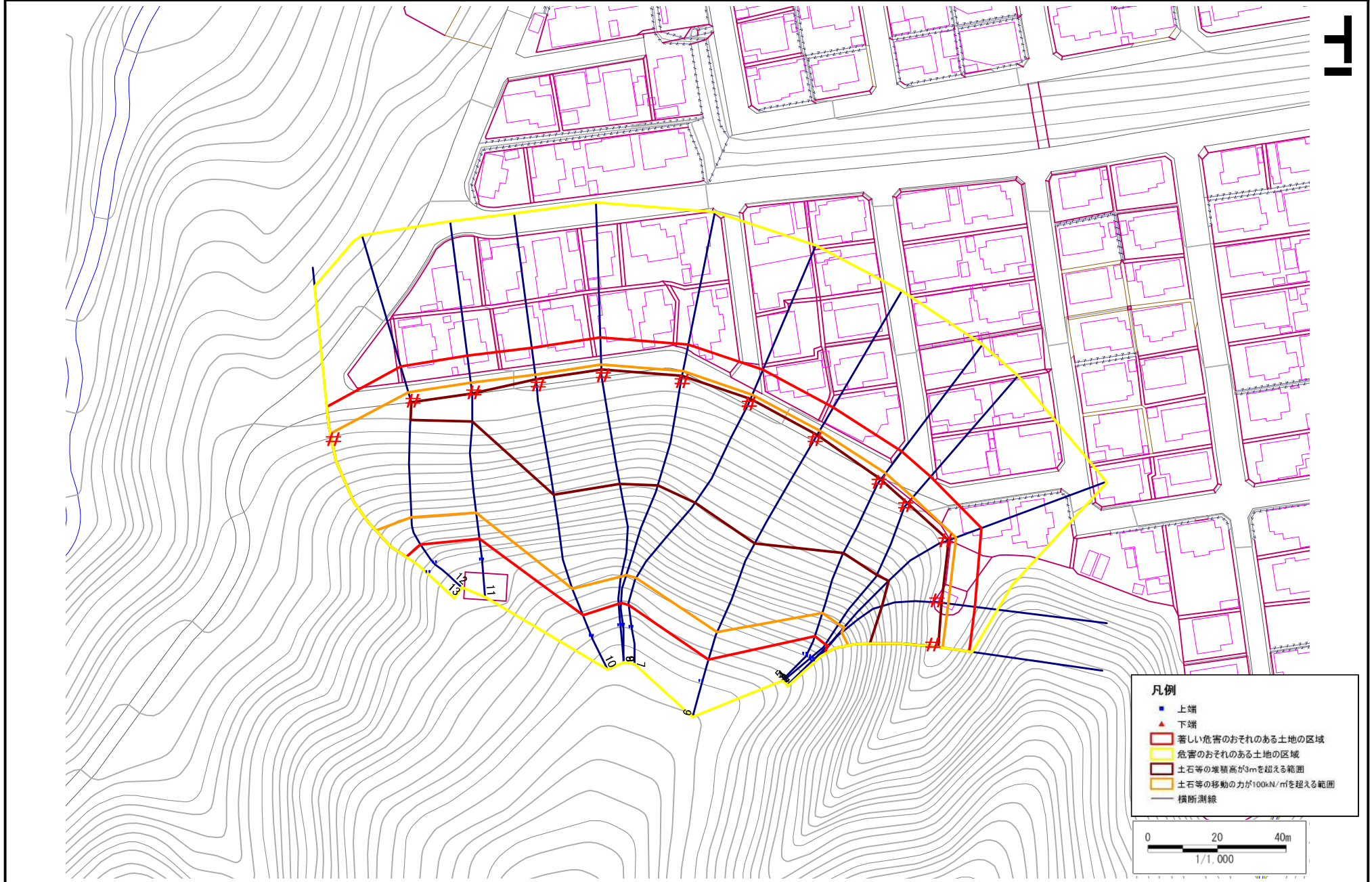
急傾斜地の崩壊区域調書

様式3-1 危害のおそれのある土地、著しい危害のおそれのある土地の設定図（全体図）

調査年度

平成17年度

急傾斜地の位置	箇所番号	149A1004	箇所名	大畑団地	所在地	釜石市甲子町第9地割
---------	------	----------	-----	------	-----	------------



急傾斜地の崩壊区域調書

様式3-2 建築物に作用すると想定される衝撃に関する事項(1/1)

調査年度

平成17年度

急傾斜地の位置		箇所番号		149A1004		箇所名		大畑団地		所在地		釜石市甲子町第9地割				
横断 測線 番号	急傾斜地の下端に隣接する土地								急傾斜地内							
	土石等の移動の高さと力の大きさ				土石等の堆積高さとの大きさ				土石等の移動の高さと力の大きさ				土石等の堆積高さとの大きさ			
	区分	高さ (m)	下端からの距離 (m)	力の大きさ (kN/m ²)	区分	下端からの水平 距離(m)	高さ (m)	力の大きさ (kN/m ²)	区分	高さ (m)	上端からの比高 (m)	力の大きさ (kN/m ²)	区分	上端からの比高 (m)	高さ (m)	力の大きさ (kN/m ²)
1	100kN/m ² を超える	1.00	0.00 ~ 3.33	153.43	3mを超える	0.00 ~ 2.07	4.28	22.93	100kN/m ² を超える	1.00	12.97 ~ 40.04	153.43	3mを超える	20.00 ~ 40.04	4.28	22.93
	それ以外	1.00	3.33 ~ 11.11	100.00	それ以外	2.07 ~ 11.11	3.00	16.05	それ以外	1.00	5.00 ~ 12.97	100.00	それ以外	5.00 ~ 20.00	3.00	16.05
2	100kN/m ² を超える	1.00	0.00 ~ 3.74	160.78	3mを超える	0.00 ~ 1.81	4.02	21.53	100kN/m ² を超える	1.00	11.37 ~ 40.12	160.78	3mを超える	25.00 ~ 40.12	4.02	21.53
	それ以外	1.00	3.74 ~ 11.53	100.00	それ以外	1.81 ~ 11.53	3.00	16.05	それ以外	1.00	5.00 ~ 11.37	100.00	それ以外	5.00 ~ 25.00	3.00	16.05
3	100kN/m ² を超える	1.00	0.00 ~ 3.64	158.98	3mを超える	0.00 ~ 1.38	3.68	19.70	100kN/m ² を超える	1.00	10.53 ~ 40.52	158.98	3mを超える	25.00 ~ 40.52	3.68	19.70
	それ以外	1.00	3.64 ~ 11.43	100.00	それ以外	1.38 ~ 11.43	3.00	16.05	それ以外	1.00	5.00 ~ 10.53	100.00	それ以外	5.00 ~ 25.00	3.00	16.05
4	100kN/m ² を超える	1.00	0.00 ~ 3.73	160.60	3mを超える	0.00 ~ 1.44	3.72	19.92	100kN/m ² を超える	1.00	10.56 ~ 42.00	160.60	3mを超える	25.00 ~ 42.00	3.72	19.92
	それ以外	1.00	3.73 ~ 11.52	100.00	それ以外	1.44 ~ 11.52	3.00	16.05	それ以外	1.00	5.00 ~ 10.56	100.00	それ以外	5.00 ~ 25.00	3.00	16.05
5	100kN/m ² を超える	1.00	0.00 ~ 3.70	160.07	3mを超える	0.00 ~ 1.40	3.69	19.77	100kN/m ² を超える	1.00	10.54 ~ 42.63	160.07	3mを超える	25.00 ~ 42.63	3.69	19.77
	それ以外	1.00	3.70 ~ 11.49	100.00	それ以外	1.40 ~ 11.49	3.00	16.05	それ以外	1.00	5.00 ~ 10.54	100.00	それ以外	5.00 ~ 25.00	3.00	16.05
6	100kN/m ² を超える	1.00	0.00 ~ 3.33	153.39	3mを超える	0.00 ~ 2.00	3.86	20.68	100kN/m ² を超える	1.00	10.74 ~ 53.69	153.39	3mを超える	30.00 ~ 53.69	3.86	20.68
	それ以外	1.00	3.33 ~ 11.11	100.00	それ以外	2.00 ~ 11.11	3.00	16.05	それ以外	1.00	5.00 ~ 10.74	100.00	それ以外	5.00 ~ 30.00	3.00	16.05
7	100kN/m ² を超える	1.00	0.00 ~ 3.35	153.83	3mを超える	0.00 ~ 2.01	3.87	20.73	100kN/m ² を超える	1.00	10.72 ~ 52.30	153.83	3mを超える	30.00 ~ 52.30	3.87	20.73
	それ以外	1.00	3.35 ~ 11.14	100.00	それ以外	2.01 ~ 11.14	3.00	16.05	それ以外	1.00	5.00 ~ 10.72	100.00	それ以外	5.00 ~ 30.00	3.00	16.05
8	100kN/m ² を超える	1.00	0.00 ~ 3.38	154.31	3mを超える	0.00 ~ 2.03	3.89	20.79	100kN/m ² を超える	1.00	10.69 ~ 51.30	154.31	3mを超える	30.00 ~ 51.30	3.89	20.79
	それ以外	1.00	3.38 ~ 11.16	100.00	それ以外	2.03 ~ 11.16	3.00	16.05	それ以外	1.00	5.00 ~ 10.69	100.00	それ以外	5.00 ~ 30.00	3.00	16.05
9	100kN/m ² を超える	1.00	0.00 ~ 3.48	156.11	3mを超える	0.00 ~ 2.08	3.92	20.97	100kN/m ² を超える	1.00	10.63 ~ 52.44	156.11	3mを超える	30.00 ~ 52.44	3.92	20.97
	それ以外	1.00	3.48 ~ 11.27	100.00	それ以外	2.08 ~ 11.27	3.00	16.05	それ以外	1.00	5.00 ~ 10.63	100.00	それ以外	5.00 ~ 30.00	3.00	16.05
10	100kN/m ² を超える	1.00	0.00 ~ 3.34	153.65	3mを超える	0.00 ~ 2.01	3.87	20.72	100kN/m ² を超える	1.00	10.72 ~ 52.04	153.65	3mを超える	30.00 ~ 52.04	3.87	20.72
	それ以外	1.00	3.34 ~ 11.13	100.00	それ以外	2.01 ~ 11.13	3.00	16.05	それ以外	1.00	5.00 ~ 10.72	100.00	それ以外	5.00 ~ 30.00	3.00	16.05
11	100kN/m ² を超える	1.00	0.00 ~ 3.35	153.83	3mを超える	0.00 ~ 0.20	3.10	16.59	100kN/m ² を超える	1.00	10.56 ~ 35.83	153.83	3mを超える	30.00 ~ 35.83	3.10	16.59
	それ以外	1.00	3.35 ~ 11.14	100.00	それ以外	0.20 ~ 11.14	3.00	16.05	それ以外	1.00	5.00 ~ 10.56	100.00	それ以外	5.00 ~ 30.00	3.00	16.05
12	100kN/m ² を超える	1.00	0.00 ~ 2.99	147.44	3mを超える	0.00 ~ 0.01	3.01	16.08	100kN/m ² を超える	1.00	10.79 ~ 33.48	147.44	3mを超える	30.00 ~ 33.48	3.01	16.08
	それ以外	1.00	2.99 ~ 10.77	100.00	それ以外	0.01 ~ 10.77	3.00	16.05	それ以外	1.00	5.00 ~ 10.79	100.00	それ以外	5.00 ~ 30.00	3.00	16.05
13	100kN/m ² を超える	1.00	0.00 ~ 2.08	132.15	3mを超える	- ~ -	-	-	100kN/m ² を超える	1.00	12.00 ~ 29.57	132.15	3mを超える	- ~ -	-	-
	それ以外	1.00	2.08 ~ 9.86	100.00	それ以外	0.00 ~ 9.86	2.74	14.67	それ以外	1.00	5.00 ~ 12.00	100.00	それ以外	5.00 ~ 29.57	2.74	14.67
	100kN/m ² を超える		~		3mを超える	~			100kN/m ² を超える		~		3mを超える	~		
	それ以外		~		それ以外	~			それ以外		~		それ以外	~		
	100kN/m ² を超える		~		3mを超える	~			100kN/m ² を超える		~		3mを超える	~		
	それ以外		~		それ以外	~			それ以外		~		それ以外	~		