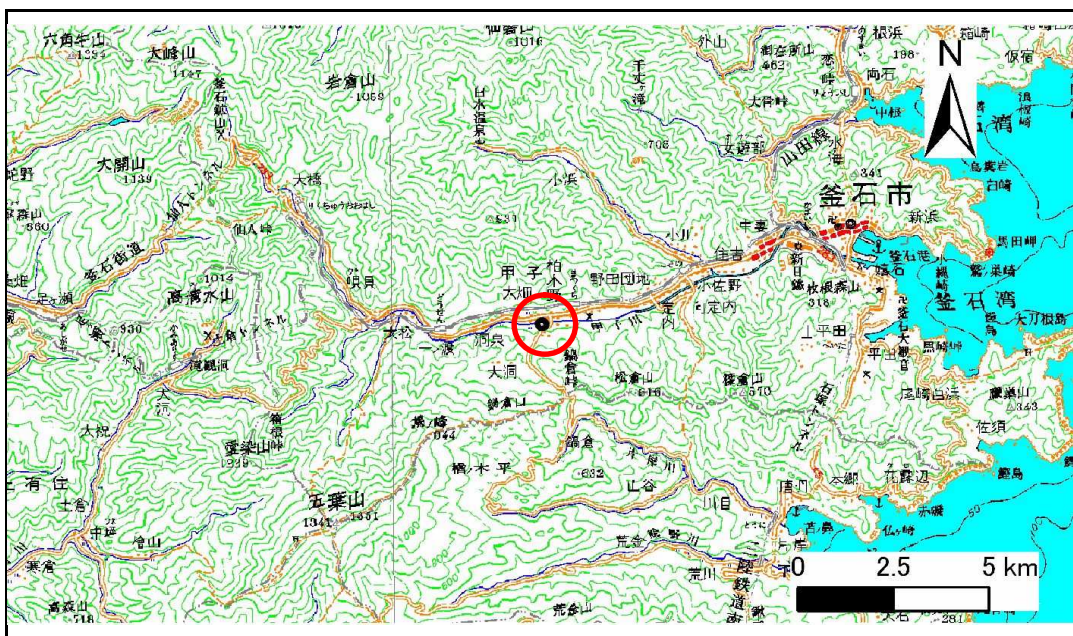


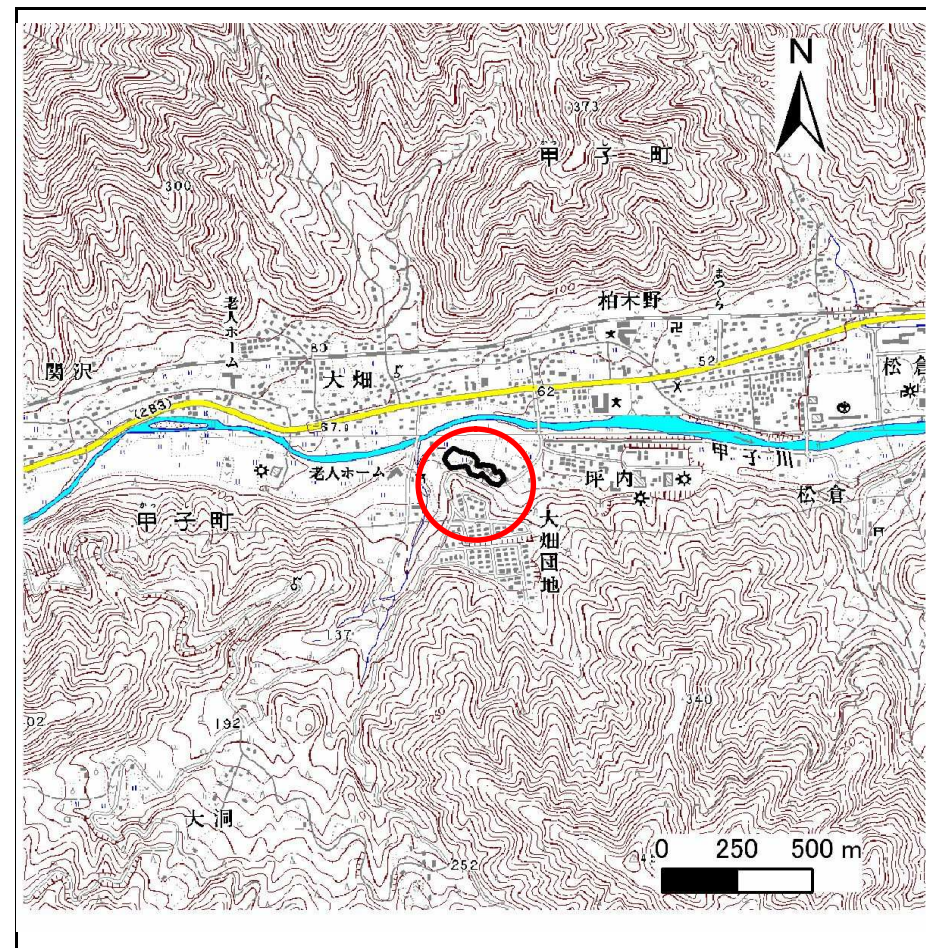
土砂災害防止に関する基礎調査(急傾斜地の崩壊)

表紙 概況、位置図

自然現象の種類	急傾斜地の崩壊
箇所番号	149A1003
箇所名	大畑坪内
所在地	釜石市甲子町第9地割
調査機関	釜石地方振興局



位置図(S=1:200,000)



概況図(S=1:25,000)

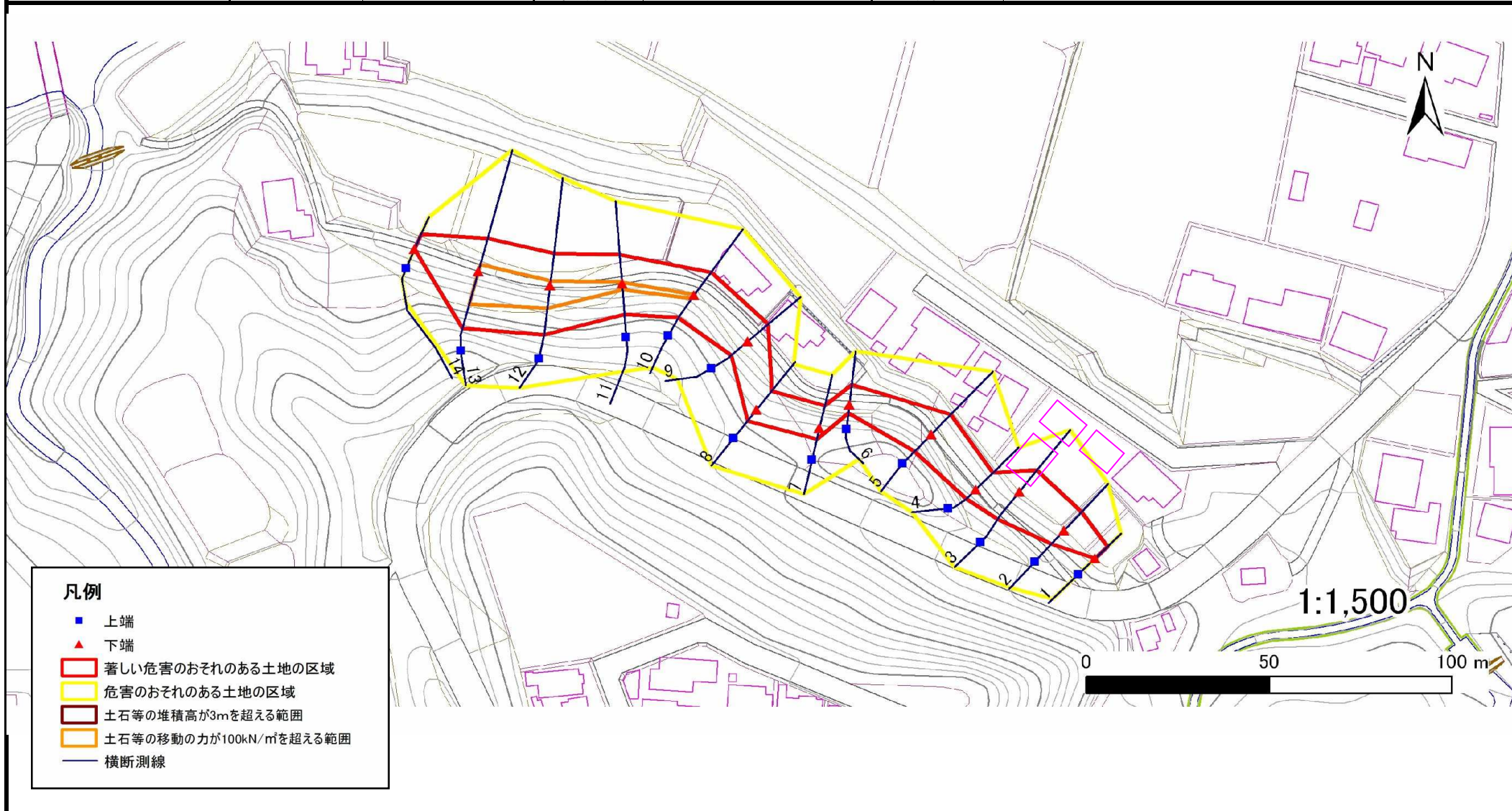
急傾斜地の崩壊区域調査

様式3-1 危害のおそれのある土地、著しい危害のおそれのある土地の設定図

調査年度

平成20年度

急傾斜地の位置 箇所番号 149A1003 箇所名 大畑坪内 所在地 釜石市甲子町第9地割



急傾斜地の崩壊区域調書

様式3-1 危害のおそれのある土地、著しい危害のおそれのある土地の設定図

調査年度

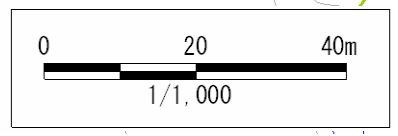
平成20年度

急傾斜地の位置 箇所番号 149A1003 箇所名 大畑坪内 所在地 釜石市甲子町第9地割



凡例

- 上端
- ▲ 下端
- ▭ 著しい危害のおそれのある土地の区域
- ▭ 危害のおそれのある土地の区域
- ▭ 土石等の堆積高が3mを超える範囲
- ▭ 土石等の移動の力が100kN/m²を超える範囲
- 横断測線



急傾斜地の崩壊区域調書

様式3-2 建築物に作用すると想定される衝撃に関する事項(1/1)

														調査年度	平成20年度				
急傾斜地の位置		箇所番号			149A1003			箇所名			大畑坪内			所在地			釜石市甲子町第9地割		
横断 測線 番号	急傾斜地の下端に隣接する土地								急傾斜地内										
	土石等の移動の高さと力の大きさ				土石等の堆積高さと力の大きさ				土石等の移動の高さと力の大きさ				土石等の堆積高さと力の大きさ						
	区分	高さ (m)	下端からの距離 (m)	力の大きさ (kN/m ²)	区分	下端からの水平 距離(m)	高さ (m)	力の大きさ (kN/m ²)	区分	高さ (m)	上端からの比高 (m)	力の大きさ (kN/m ²)	区分	上端からの比高 (m)	高さ (m)	力の大きさ (kN/m ²)			
1	100kN/m ² を超える	-	- ~ -	-	3mを超える	- ~ -	-	-	100kN/m ² を超える	-	- ~ -	-	3mを超える	- ~ -	-	-			
	それ以外	1.00	0.00 ~ 4.74	59.06	それ以外	0.00 ~ 4.74	1.79	9.59	それ以外	1.00	5.00 ~ 5.00	59.06	それ以外	5.00 ~ 5.00	1.79	9.59			
2	100kN/m ² を超える	-	- ~ -	-	3mを超える	- ~ -	-	-	100kN/m ² を超える	-	- ~ -	-	3mを超える	- ~ -	-	-			
	それ以外	1.00	0.00 ~ 7.09	90.05	それ以外	0.00 ~ 7.09	1.75	9.36	それ以外	1.00	5.00 ~ 8.90	90.05	それ以外	5.00 ~ 8.90	1.75	9.36			
3	100kN/m ² を超える	-	- ~ -	-	3mを超える	- ~ -	-	-	100kN/m ² を超える	-	- ~ -	-	3mを超える	- ~ -	-	-			
	それ以外	1.00	0.00 ~ 7.69	98.64	それ以外	0.00 ~ 0.00	1.62	8.67	それ以外	1.00	5.00 ~ 11.20	98.64	それ以外	5.00 ~ 11.20	1.62	8.67			
4	100kN/m ² を超える	-	- ~ -	-	3mを超える	- ~ -	-	-	100kN/m ² を超える	-	- ~ -	-	3mを超える	- ~ -	-	-			
	それ以外	1.00	0.00 ~ 6.68	84.31	それ以外	0.00 ~ 6.68	1.87	9.99	それ以外	1.00	5.00 ~ 8.30	84.31	それ以外	5.00 ~ 8.30	1.87	9.99			
5	100kN/m ² を超える	-	- ~ -	-	3mを超える	- ~ -	-	-	100kN/m ² を超える	-	- ~ -	-	3mを超える	- ~ -	-	-			
	それ以外	1.00	0.00 ~ 7.71	98.92	それ以外	0.00 ~ 7.71	2.52	13.48	それ以外	1.00	5.00 ~ 12.25	98.92	それ以外	5.00 ~ 12.25	2.52	13.48			
6	100kN/m ² を超える	-	- ~ -	-	3mを超える	- ~ -	-	-	100kN/m ² を超える	-	- ~ -	-	3mを超える	- ~ -	-	-			
	それ以外	1.00	0.00 ~ 5.68	70.94	それ以外	0.00 ~ 5.68	2.06	11.03	それ以外	1.00	5.00 ~ 7.66	70.94	それ以外	5.00 ~ 7.66	2.06	11.03			
7	100kN/m ² を超える	-	- ~ -	-	3mを超える	- ~ -	-	-	100kN/m ² を超える	-	- ~ -	-	3mを超える	- ~ -	-	-			
	それ以外	1.00	0.00 ~ 6.44	81.04	それ以外	0.00 ~ 6.44	1.82	9.76	それ以外	1.00	5.00 ~ 7.70	81.04	それ以外	5.00 ~ 7.70	1.82	9.76			
8	100kN/m ² を超える	-	- ~ -	-	3mを超える	- ~ -	-	-	100kN/m ² を超える	-	- ~ -	-	3mを超える	- ~ -	-	-			
	それ以外	1.00	0.00 ~ 6.73	85.02	それ以外	0.00 ~ 6.73	1.80	9.64	それ以外	1.00	5.00 ~ 8.20	85.02	それ以外	5.00 ~ 8.20	1.80	9.64			
9	100kN/m ² を超える	-	- ~ -	-	3mを超える	- ~ -	-	-	100kN/m ² を超える	-	- ~ -	-	3mを超える	- ~ -	-	-			
	それ以外	1.00	0.00 ~ 7.38	94.19	それ以外	0.00 ~ 7.38	1.76	9.40	それ以外	1.00	5.00 ~ 9.55	94.19	それ以外	5.00 ~ 9.55	1.76	9.40			
10	100kN/m ² を超える	1.00	0.00 ~ 0.31	104.59	3mを超える	- ~ -	-	-	100kN/m ² を超える	1.00	10.70 ~ 11.53	104.59	3mを超える	- ~ -	-	-			
	それ以外	1.00	0.31 ~ 8.10	100.00	それ以外	0.00 ~ 8.10	2.28	12.21	それ以外	1.00	5.00 ~ 10.70	100.00	それ以外	5.00 ~ 11.53	2.28	12.21			
11	100kN/m ² を超える	1.00	0.00 ~ 0.46	106.82	3mを超える	- ~ -	-	-	100kN/m ² を超える	1.00	10.53 ~ 11.80	106.82	3mを超える	- ~ -	-	-			
	それ以外	1.00	0.46 ~ 8.25	100.00	それ以外	0.00 ~ 8.25	2.19	11.72	それ以外	1.00	5.00 ~ 10.53	100.00	それ以外	5.00 ~ 11.80	2.19	11.72			
12	100kN/m ² を超える	1.00	0.00 ~ 1.40	121.23	3mを超える	- ~ -	-	-	100kN/m ² を超える	1.00	10.58 ~ 15.36	121.23	3mを超える	- ~ -	-	-			
	それ以外	1.00	1.40 ~ 9.18	100.00	それ以外	0.00 ~ 9.18	2.32	12.42	それ以外	1.00	5.00 ~ 10.58	100.00	それ以外	5.00 ~ 15.36	2.32	12.42			
13	100kN/m ² を超える	1.00	0.00 ~ 1.97	130.36	3mを超える	- ~ -	-	-	100kN/m ² を超える	1.00	10.53 ~ 17.89	130.36	3mを超える	- ~ -	-	-			
	それ以外	1.00	1.97 ~ 9.75	100.00	それ以外	0.00 ~ 9.75	2.37	12.69	それ以外	1.00	5.00 ~ 10.53	100.00	それ以外	5.00 ~ 17.89	2.37	12.69			
14	100kN/m ² を超える	-	- ~ -	-	3mを超える	- ~ -	-	-	100kN/m ² を超える	-	- ~ -	-	3mを超える	- ~ -	-	-			
	それ以外	1.00	0.00 ~ 4.64	57.89	それ以外	0.00 ~ 4.64	1.86	9.93	それ以外	1.00	5.00 ~ 5.00	57.89	それ以外	5.00 ~ 5.00	1.86	9.93			
	100kN/m ² を超える		~		3mを超える	~			100kN/m ² を超える		~		3mを超える	~					
	それ以外		~		それ以外	~			それ以外		~		それ以外	~					