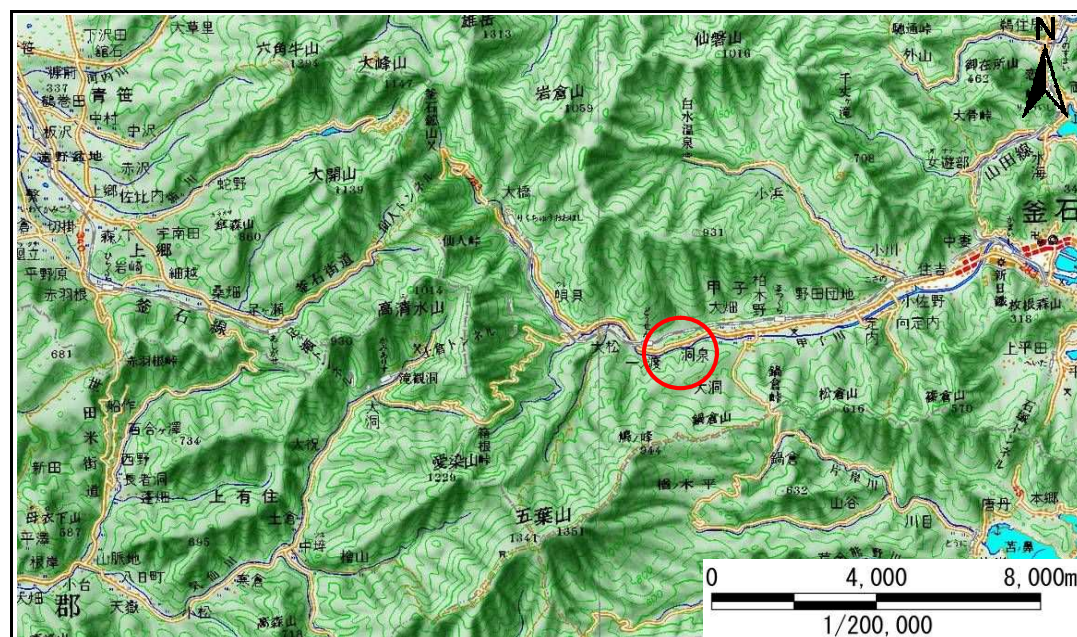


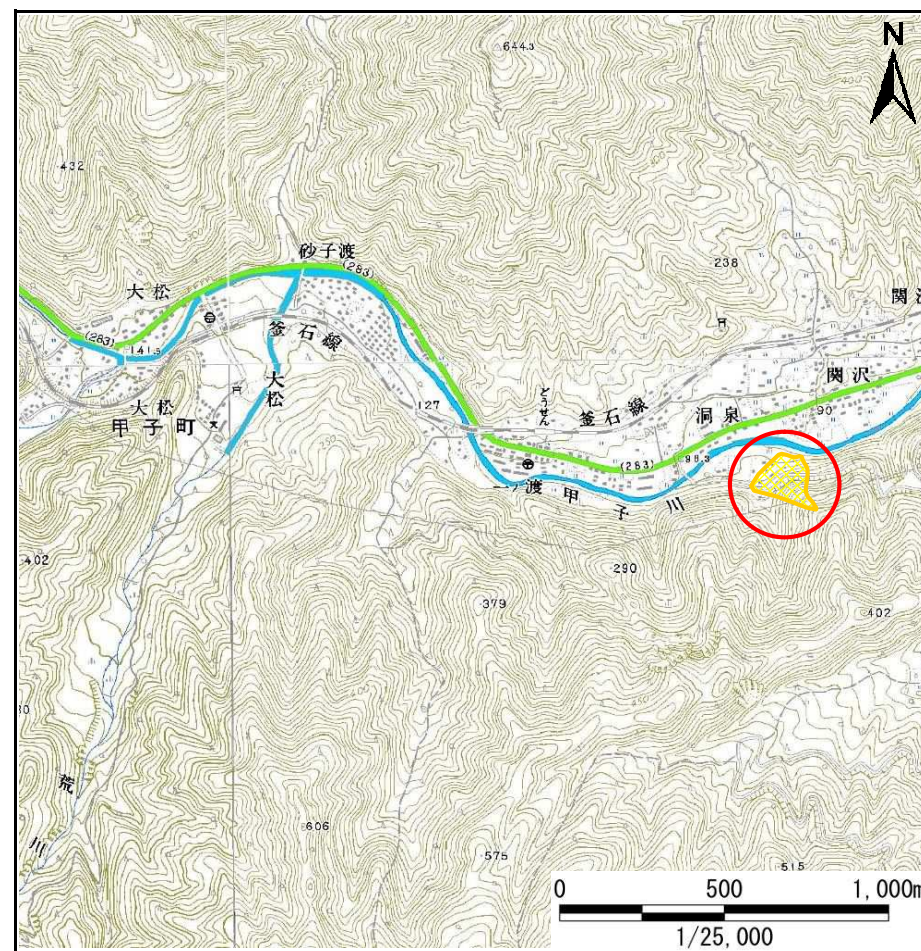
土砂災害防止に関する基礎調査(急傾斜地の崩壊)

表紙 概況、位置図

自然現象の種類	急傾斜地の崩壊
箇所番号	149A1002
箇所名	洞泉
所在地	釜石市甲子町第6地割
調査機関	岩手県沿岸広域振興局土木部



位置図(S=1:200,000)



概況図(S=1:25,000)

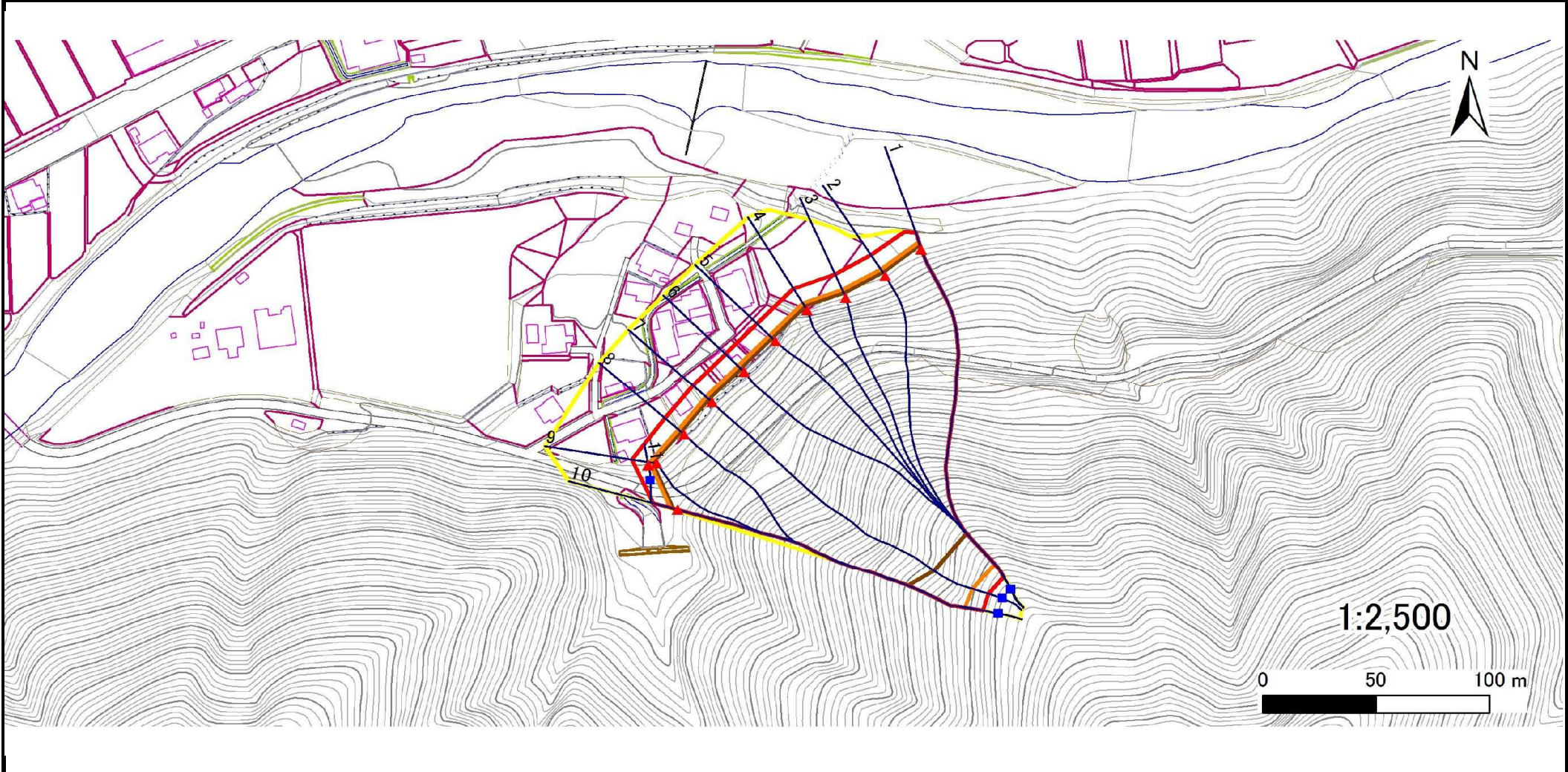
急傾斜地の崩壊区域調査

様式3-1 危害のおそれのある土地、著しい危害のおそれのある土地の設定図

調査年度

平成22年度

急傾斜地の位置 箇所番号 149A1002 箇所名 洞泉 所在地 釜石市甲子町第6地割



- | | | | | |
|----|------|--------|---------------------|--|
| 凡例 | ■ 上端 | — 横断測線 | ▭ 危害のおそれのある土地の区域 | ▭ 土石等の移動による力が100kN/m ² を超える範囲 |
| | ▲ 下端 | | ▭ 著しい危害のおそれのある土地の区域 | ▭ 土石等の堆積高が3mを超える範囲 |

急傾斜地の崩壊区域調書

様式3-2 建築物に作用すると想定される衝撃に関する事項(1/1)

調査年度 平成22年度

急傾斜地の位置		149A1002			箇所名		洞泉		所在地		釜石市甲子町第6地割					
横断 測線 番号	急傾斜地の下端に隣接する土地								急傾斜地内							
	土石等の移動の高さと力の大きさ				土石等の堆積高さとの大きさ				土石等の移動の高さと力の大きさ				土石等の堆積高さとの大きさ			
	区分	高さ (m)	下端からの距離 (m)	力の大きさ (kN/m ²)	区分	下端からの水平 距離(m)	高さ (m)	力の大きさ (kN/m ²)	区分	高さ (m)	上端からの比高 (m)	力の大きさ (kN/m ²)	区分	上端からの比高 (m)	高さ (m)	力の大きさ (kN/m ²)
1	100kN/m ² を超える	1.00	0.00 ~ 3.74	160.73	3mを超える	0.00 ~ 2.19	4.00	20.20	100kN/m ² を超える	1.00	10.54 ~ 126.85	160.73	3mを超える	25.00 ~ 126.85	4.00	20.20
	それ以外	1.00	3.74 ~ 11.53	100.00	それ以外	2.19 ~ 11.53	3.00	15.16	それ以外	1.00	5.00 ~ 10.54	100.00	それ以外	5.00 ~ 25.00	3.00	15.16
2	100kN/m ² を超える	1.00	0.00 ~ 3.81	162.04	3mを超える	0.00 ~ 2.23	4.03	20.37	100kN/m ² を超える	1.00	10.53 ~ 122.70	162.04	3mを超える	25.00 ~ 122.70	4.03	20.37
	それ以外	1.00	3.81 ~ 11.60	100.00	それ以外	2.23 ~ 11.60	3.00	15.16	それ以外	1.00	5.00 ~ 10.53	100.00	それ以外	5.00 ~ 25.00	3.00	15.16
3	100kN/m ² を超える	1.00	0.00 ~ 3.98	165.03	3mを超える	0.00 ~ 2.36	4.13	20.86	100kN/m ² を超える	1.00	10.57 ~ 125.66	165.03	3mを超える	25.00 ~ 125.66	4.13	20.86
	それ以外	1.00	3.98 ~ 11.76	100.00	それ以外	2.36 ~ 11.76	3.00	15.16	それ以外	1.00	5.00 ~ 10.57	100.00	それ以外	5.00 ~ 25.00	3.00	15.16
4	100kN/m ² を超える	1.00	0.00 ~ 3.93	164.13	3mを超える	0.00 ~ 2.32	4.09	20.69	100kN/m ² を超える	1.00	10.54 ~ 125.81	164.13	3mを超える	25.00 ~ 125.81	4.09	20.69
	それ以外	1.00	3.93 ~ 11.71	100.00	それ以外	2.32 ~ 11.71	3.00	15.16	それ以外	1.00	5.00 ~ 10.54	100.00	それ以外	5.00 ~ 25.00	3.00	15.16
5	100kN/m ² を超える	1.00	0.00 ~ 3.86	162.89	3mを超える	0.00 ~ 2.27	4.05	20.49	100kN/m ² を超える	1.00	10.53 ~ 120.82	162.89	3mを超える	25.00 ~ 120.82	4.05	20.49
	それ以外	1.00	3.86 ~ 11.65	100.00	それ以外	2.27 ~ 11.65	3.00	15.16	それ以外	1.00	5.00 ~ 10.53	100.00	それ以外	5.00 ~ 25.00	3.00	15.16
6	100kN/m ² を超える	1.00	0.00 ~ 3.81	162.06	3mを超える	0.00 ~ 2.23	4.03	20.38	100kN/m ² を超える	1.00	10.53 ~ 120.68	162.06	3mを超える	25.00 ~ 120.68	4.03	20.38
	それ以外	1.00	3.81 ~ 11.60	100.00	それ以外	2.23 ~ 11.60	3.00	15.16	それ以外	1.00	5.00 ~ 10.53	100.00	それ以外	5.00 ~ 25.00	3.00	15.16
7	100kN/m ² を超える	1.00	0.00 ~ 3.76	161.12	3mを超える	0.00 ~ 2.20	4.01	20.25	100kN/m ² を超える	1.00	10.54 ~ 120.00	161.12	3mを超える	25.00 ~ 120.00	4.01	20.25
	それ以外	1.00	3.76 ~ 11.55	100.00	それ以外	2.20 ~ 11.55	3.00	15.16	それ以外	1.00	5.00 ~ 10.54	100.00	それ以外	5.00 ~ 25.00	3.00	15.16
8	100kN/m ² を超える	1.00	0.00 ~ 3.48	156.01	3mを超える	0.00 ~ 2.04	3.90	19.69	100kN/m ² を超える	1.00	10.67 ~ 118.07	156.01	3mを超える	30.00 ~ 118.07	3.90	19.69
	それ以外	1.00	3.48 ~ 11.26	100.00	それ以外	2.04 ~ 11.26	3.00	15.16	それ以外	1.00	5.00 ~ 10.67	100.00	それ以外	5.00 ~ 30.00	3.00	15.16
9	100kN/m ² を超える	1.00	0.00 ~ 3.30	152.94	3mを超える	0.00 ~ 1.96	3.84	19.42	100kN/m ² を超える	1.00	10.80 ~ 116.10	152.94	3mを超える	30.00 ~ 116.10	3.84	19.42
	それ以外	1.00	3.30 ~ 11.09	100.00	それ以外	1.96 ~ 11.09	3.00	15.16	それ以外	1.00	5.00 ~ 10.80	100.00	それ以外	5.00 ~ 30.00	3.00	15.16
10	100kN/m ² を超える	1.00	0.00 ~ 3.58	157.93	3mを超える	0.00 ~ 2.10	3.93	19.88	100kN/m ² を超える	1.00	10.60 ~ 108.77	157.93	3mを超える	30.00 ~ 108.77	3.93	19.88
	それ以外	1.00	3.58 ~ 11.37	100.00	それ以外	2.10 ~ 11.37	3.00	15.16	それ以外	1.00	5.00 ~ 10.60	100.00	それ以外	5.00 ~ 30.00	3.00	15.16
11	100kN/m ² を超える	-	- ~ -	-	3mを超える	- ~ -	-	-	100kN/m ² を超える	-	- ~ -	-	3mを超える	- ~ -	-	-
	それ以外	1.00	0.00 ~ 4.79	59.75	それ以外	0.00 ~ 0.00	1.71	8.63	それ以外	1.00	5.00 ~ 5.03	59.75	それ以外	5.00 ~ 5.03	1.71	8.63
	100kN/m ² を超える		~		3mを超える	~			100kN/m ² を超える		~		3mを超える	~		
	それ以外		~		それ以外	~			それ以外		~		それ以外	~		
	100kN/m ² を超える		~		3mを超える	~			100kN/m ² を超える		~		3mを超える	~		
	それ以外		~		それ以外	~			それ以外		~		それ以外	~		
	100kN/m ² を超える		~		3mを超える	~			100kN/m ² を超える		~		3mを超える	~		
	それ以外		~		それ以外	~			それ以外		~		それ以外	~		