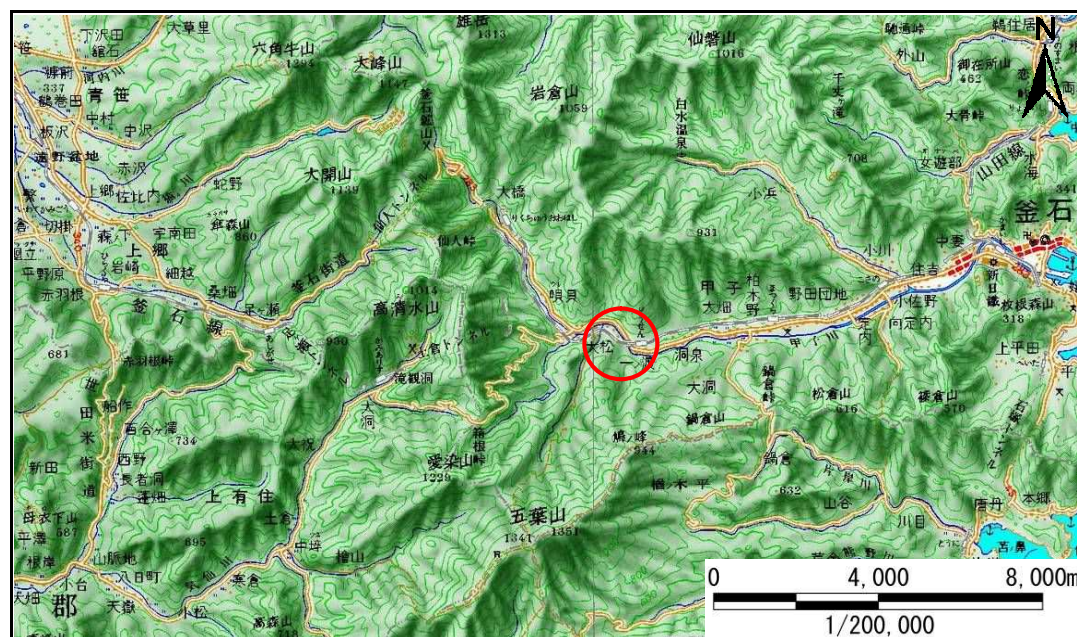


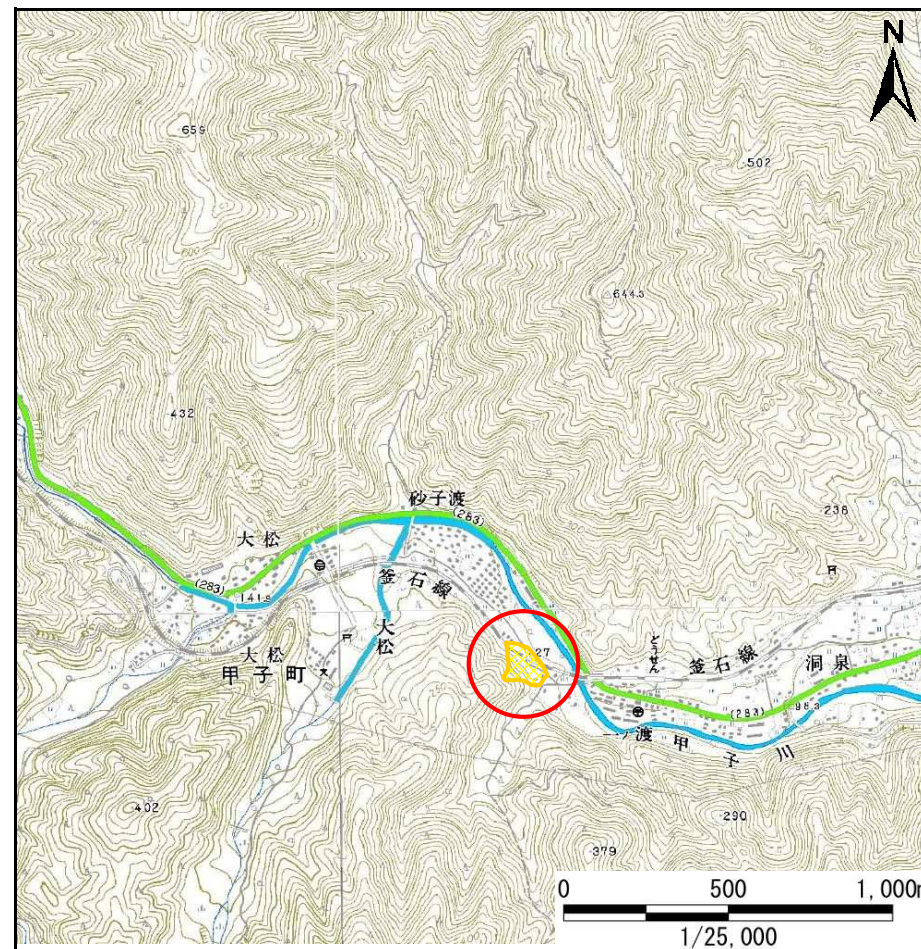
土砂災害防止に関する基礎調査(急傾斜地の崩壊)

表紙 概況、位置図

自然現象の種類	急傾斜地の崩壊
箇所番号	149A1001
箇所名	一ノ渡
所在地	釜石市甲子町第4地割
調査機関	岩手県沿岸広域振興局土木部



位置図(S=1:200,000)



概況図(S=1:25,000)

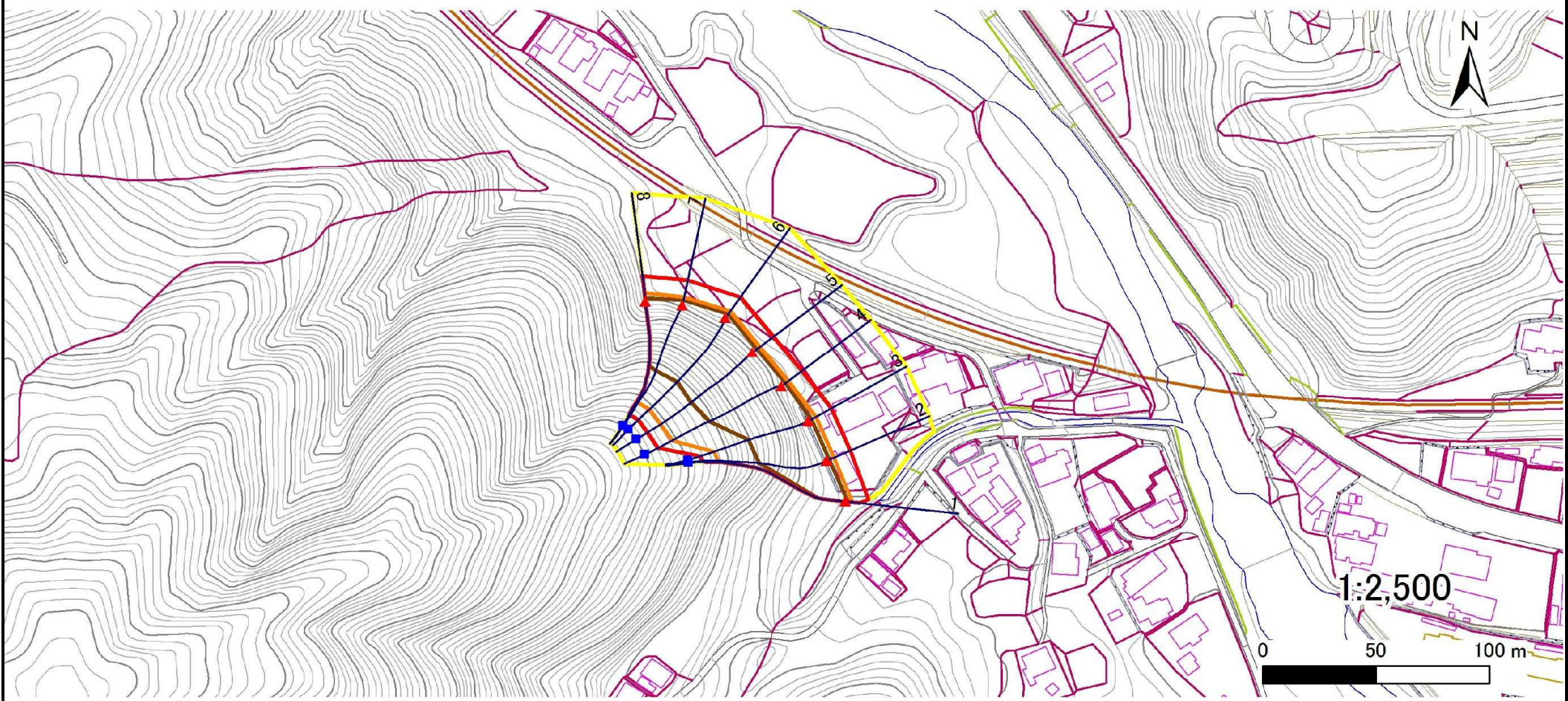
急傾斜地の崩壊区域調査

様式3-1 危害のおそれのある土地、著しい危害のおそれのある土地の設定図

調査年度

平成22年度

急傾斜地の位置 箇所番号 149A1001 箇所名 一ノ渡 所在地 釜石市甲子町第4地割



- | | | | | |
|----|------|--------|---------------------|--|
| 凡例 | ■ 上端 | — 横断測線 | ■ 危害のおそれのある土地の区域 | ■ 土石等の移動による力が100kN/m ² を超える範囲 |
| | ▲ 下端 | | ■ 著しい危害のおそれのある土地の区域 | ■ 土石等の堆積高が3mを超える範囲 |

急傾斜地の崩壊区域調書

様式3-2 建築物に作用すると想定される衝撃に関する事項(1/1)

調査年度 平成22年度

急傾斜地の位置		箇所番号		149A1001		箇所名		一ノ渡		所在地		釜石市甲子町第4地割				
横断 測線 番号	急傾斜地の下端に隣接する土地								急傾斜地内							
	土石等の移動の高さと力の大きさ				土石等の堆積高さとの大きさ				土石等の移動の高さと力の大きさ				土石等の堆積高さとの大きさ			
	区分	高さ (m)	下端からの距離 (m)	力の大きさ (kN/m ²)	区分	下端からの水平 距離(m)	高さ (m)	力の大きさ (kN/m ²)	区分	高さ (m)	上端からの比高 (m)	力の大きさ (kN/m ²)	区分	上端からの比高 (m)	高さ (m)	力の大きさ (kN/m ²)
1	100kN/m ² を超える	1.00	0.00 ~ 3.03	148.17	3mを超える	0.00 ~ 0.97	3.43	17.32	100kN/m ² を超える	1.00	11.01 ~ 48.41	148.17	3mを超える	40.00 ~ 48.41	3.43	17.32
	それ以外	1.00	3.03 ~ 10.81	100.00	それ以外	0.97 ~ 10.81	3.00	15.16	それ以外	1.00	5.00 ~ 11.01	100.00	それ以外	5.00 ~ 40.00	3.00	15.16
2	100kN/m ² を超える	1.00	0.00 ~ 3.83	162.41	3mを超える	0.00 ~ 1.43	3.72	18.79	100kN/m ² を超える	1.00	10.55 ~ 49.45	162.41	3mを超える	25.00 ~ 49.45	3.72	18.79
	それ以外	1.00	3.83 ~ 11.62	100.00	それ以外	1.43 ~ 11.62	3.00	15.16	それ以外	1.00	5.00 ~ 10.55	100.00	それ以外	5.00 ~ 25.00	3.00	15.16
3	100kN/m ² を超える	1.00	0.00 ~ 3.97	164.91	3mを超える	0.00 ~ 1.64	3.87	19.57	100kN/m ² を超える	1.00	10.82 ~ 49.45	164.91	3mを超える	25.00 ~ 49.45	3.87	19.57
	それ以外	1.00	3.97 ~ 11.76	100.00	それ以外	1.64 ~ 11.76	3.00	15.16	それ以外	1.00	5.00 ~ 10.82	100.00	それ以外	5.00 ~ 25.00	3.00	15.16
4	100kN/m ² を超える	1.00	0.00 ~ 3.76	161.07	3mを超える	0.00 ~ 2.25	4.04	20.43	100kN/m ² を超える	1.00	10.53 ~ 52.54	161.07	3mを超える	25.00 ~ 52.54	4.04	20.43
	それ以外	1.00	3.76 ~ 11.54	100.00	それ以外	2.25 ~ 11.54	3.00	15.16	それ以外	1.00	5.00 ~ 10.53	100.00	それ以外	5.00 ~ 25.00	3.00	15.16
5	100kN/m ² を超える	1.00	0.00 ~ 3.98	165.08	3mを超える	0.00 ~ 2.44	4.20	21.21	100kN/m ² を超える	1.00	10.66 ~ 55.12	165.08	3mを超える	25.00 ~ 55.12	4.20	21.21
	それ以外	1.00	3.98 ~ 11.77	100.00	それ以外	2.44 ~ 11.77	3.00	15.16	それ以外	1.00	5.00 ~ 10.66	100.00	それ以外	5.00 ~ 25.00	3.00	15.16
6	100kN/m ² を超える	1.00	0.00 ~ 3.91	163.86	3mを超える	0.00 ~ 2.37	4.13	20.90	100kN/m ² を超える	1.00	10.58 ~ 54.70	163.86	3mを超える	25.00 ~ 54.70	4.13	20.90
	それ以外	1.00	3.91 ~ 11.70	100.00	それ以外	2.37 ~ 11.70	3.00	15.16	それ以外	1.00	5.00 ~ 10.58	100.00	それ以外	5.00 ~ 25.00	3.00	15.16
7	100kN/m ² を超える	1.00	0.00 ~ 3.99	165.21	3mを超える	0.00 ~ 2.48	4.23	21.39	100kN/m ² を超える	1.00	10.73 ~ 52.90	165.21	3mを超える	25.00 ~ 52.90	4.23	21.39
	それ以外	1.00	3.99 ~ 11.77	100.00	それ以外	2.48 ~ 11.77	3.00	15.16	それ以外	1.00	5.00 ~ 10.73	100.00	それ以外	5.00 ~ 25.00	3.00	15.16
8	100kN/m ² を超える	1.00	0.00 ~ 3.92	163.90	3mを超える	0.00 ~ 1.52	3.78	19.11	100kN/m ² を超える	1.00	10.63 ~ 49.83	163.90	3mを超える	25.00 ~ 49.83	3.78	19.11
	それ以外	1.00	3.92 ~ 11.70	100.00	それ以外	1.52 ~ 11.70	3.00	15.16	それ以外	1.00	5.00 ~ 10.63	100.00	それ以外	5.00 ~ 25.00	3.00	15.16
	100kN/m ² を超える		~		3mを超える	~			100kN/m ² を超える		~		3mを超える	~		
	それ以外		~		それ以外	~			それ以外		~		それ以外	~		
	100kN/m ² を超える		~		3mを超える	~			100kN/m ² を超える		~		3mを超える	~		
	それ以外		~		それ以外	~			それ以外		~		それ以外	~		
	100kN/m ² を超える		~		3mを超える	~			100kN/m ² を超える		~		3mを超える	~		
	それ以外		~		それ以外	~			それ以外		~		それ以外	~		
	100kN/m ² を超える		~		3mを超える	~			100kN/m ² を超える		~		3mを超える	~		
	それ以外		~		それ以外	~			それ以外		~		それ以外	~		
	100kN/m ² を超える		~		3mを超える	~			100kN/m ² を超える		~		3mを超える	~		
	それ以外		~		それ以外	~			それ以外		~		それ以外	~		