

土砂災害防止に関する基礎調査(急傾斜地の崩壊)

表紙 概況、位置図

自然現象の種類	急傾斜地の崩壊
箇所番号	149A0510
箇所名	小白浜3
所在地	釜石市唐丹町小白浜
調査機関	沿岸広域振興局土木部



概況図(S=1:200,000)



位置図(S=1:25,000)

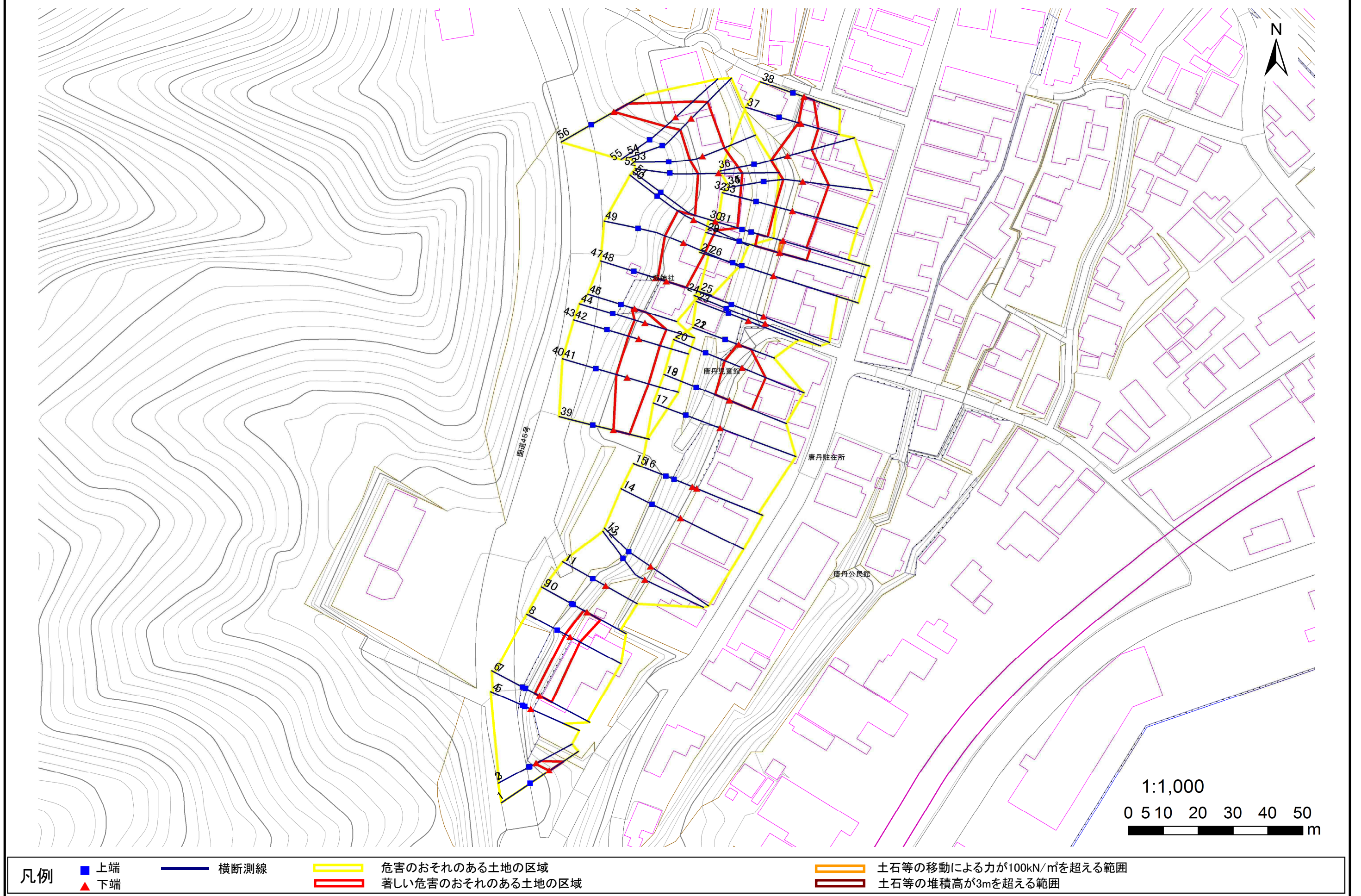
国土地理院の電子地形図200000『一関』及び電子地形図25000『小白浜、陸中平田』を掲載

急傾斜地の崩壊区域調書

様式3-1 危害のおそれのある土地、著しい危害のおそれのある土地の設定図(全体図)

調査年度 平成29年度

急傾斜地の位置 箇所番号 149A0510 箇所名 小白浜3 所在地 釜石市唐丹町小白浜



凡例

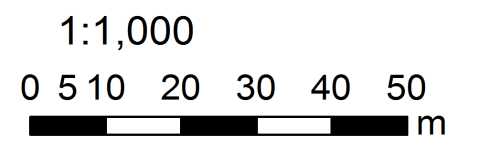
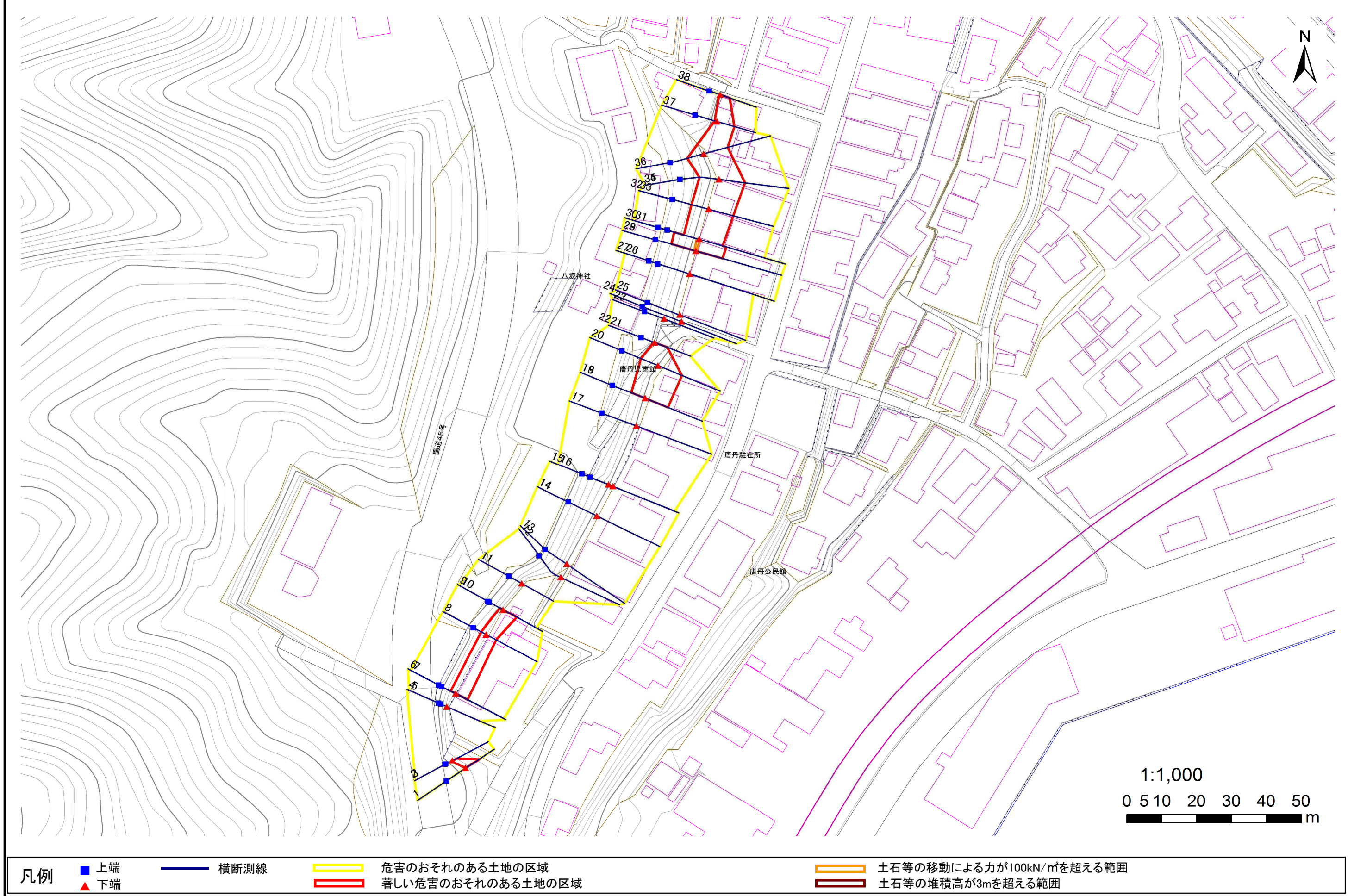
- 上端
- ▲ 下端
- 横断測線
- 危害のおそれのある土地の区域
- 著しい危害のおそれのある土地の区域
- 土石等の移動による力が100kN/m²を超える範囲
- 土石等の堆積高が3mを超える範囲

急傾斜地の崩壊区域調書

様式3-1 危害のおそれのある土地、著しい危害のおそれのある土地の設定図(区域図 1/2)

調査年度 平成29年度

急傾斜地の位置 箇所番号 149A0510 箇所名 小白浜3 所在地 釜石市唐丹町小白浜



急傾斜地の崩壊区域調査

様式3-1 危害のおそれのある土地、著しい危害のおそれのある土地の設定図(区域図 2/2)

調査年度

平成29年度

急傾斜地の位置

箇所番号

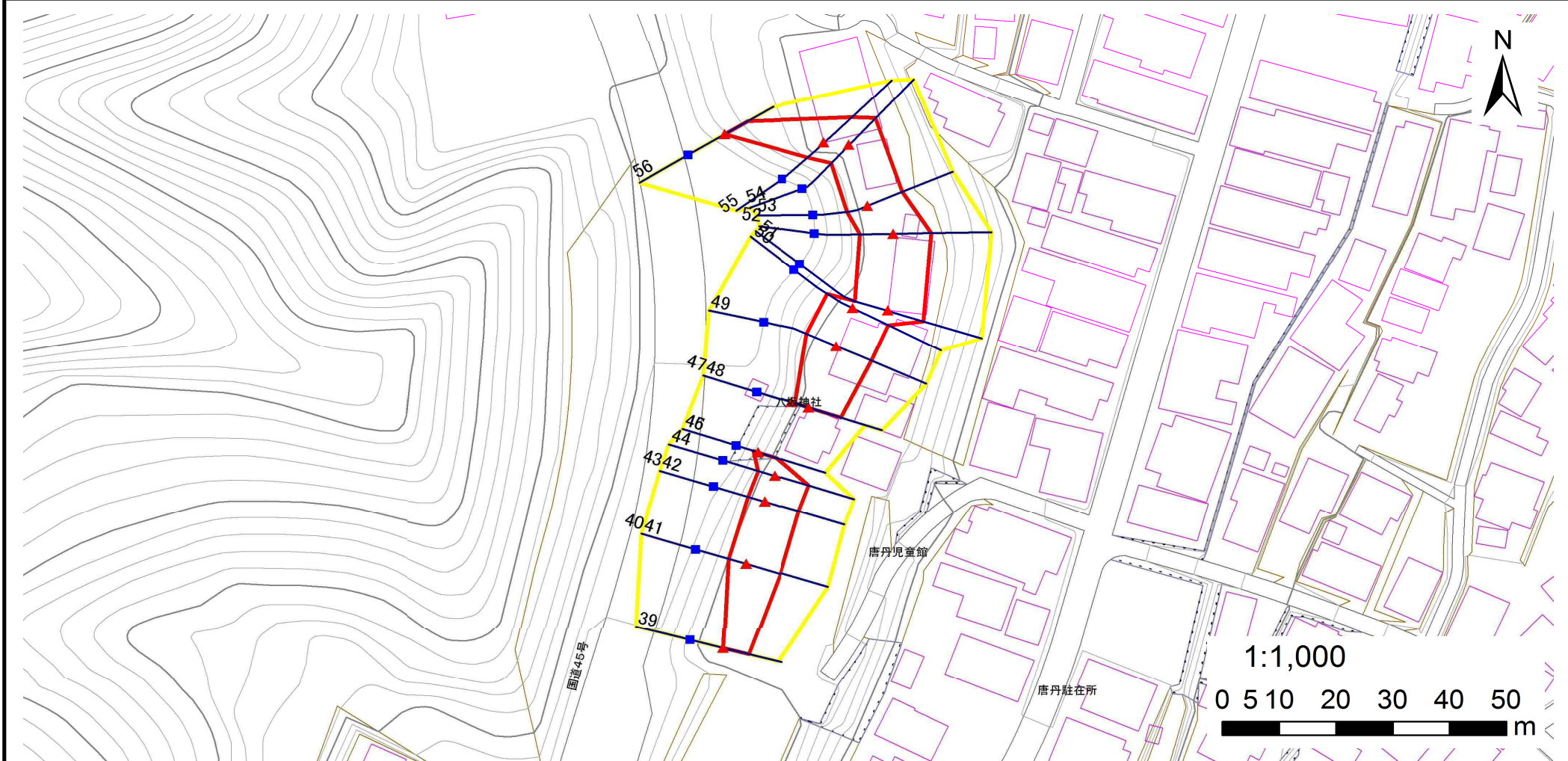
149A0510

箇所名

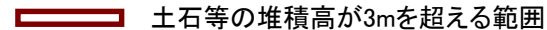
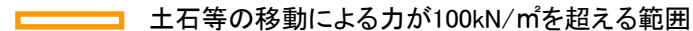
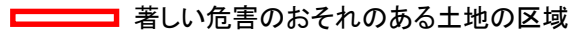
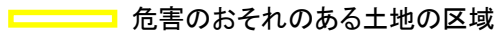
小白浜3

所在地

釜石市唐丹町小白浜



凡例



急傾斜地の崩壊区域調査

様式3-2 建築物に作用すると想定される衝撃に関する事項(1/4)

調査年度

平成29年度

急傾斜地の位置		箇所番号		149A0510		箇所名		小白浜3		所在地		釜石市唐丹町小白浜				
横断 測線 番号	急傾斜地の下端に隣接する土地								急傾斜地内							
	土石等の移動の高さと力の大きさ				土石等の堆積高さとの大きさ				土石等の移動の高さと力の大きさ				土石等の堆積高さとの大きさ			
	区分	高さ (m)	下端からの距離 (m)	力の大きさ (kN/m ²)	区分	下端からの水平 距離(m)	高さ (m)	力の大きさ (kN/m ²)	区分	高さ (m)	上端からの比高 (m)	力の大きさ (kN/m ²)	区分	上端からの比高 (m)	高さ (m)	力の大きさ (kN/m ²)
1	100kN/m ² を超える	—	— ~ —	—	3mを超える	— ~ —	—	—	100kN/m ² を超える	—	— ~ —	—	3mを超える	— ~ —	—	—
	それ以外	1.00	0.00 ~ 4.77	59.44	それ以外	0.00 ~ 0.00	1.75	8.85	それ以外	1.00	5.00 ~ 5.00	59.44	それ以外	5.00 ~ 5.00	1.75	8.85
2	100kN/m ² を超える	—	— ~ —	—	3mを超える	— ~ —	—	—	100kN/m ² を超える	—	— ~ —	—	3mを超える	— ~ —	—	—
	それ以外	1.00	0.00 ~ 1.47	22.24	それ以外	0.00 ~ 1.47	2.84	14.36	それ以外	1.00	5.00 ~ 5.82	22.24	それ以外	5.00 ~ 5.82	2.84	14.36
3	100kN/m ² を超える	—	— ~ —	—	3mを超える	— ~ —	—	—	100kN/m ² を超える	—	— ~ —	—	3mを超える	— ~ —	—	—
	それ以外	—	— ~ —	—	それ以外	— ~ —	—	—	それ以外	—	— ~ —	—	それ以外	— ~ —	—	—
4	100kN/m ² を超える	—	— ~ —	—	3mを超える	— ~ —	—	—	100kN/m ² を超える	—	— ~ —	—	3mを超える	— ~ —	—	—
	それ以外	—	— ~ —	—	それ以外	— ~ —	—	—	それ以外	—	— ~ —	—	それ以外	— ~ —	—	—
5	100kN/m ² を超える	—	— ~ —	—	3mを超える	— ~ —	—	—	100kN/m ² を超える	—	— ~ —	—	3mを超える	— ~ —	—	—
	それ以外	—	— ~ —	—	それ以外	— ~ —	—	—	それ以外	—	— ~ —	—	それ以外	— ~ —	—	—
6	100kN/m ² を超える	—	— ~ —	—	3mを超える	— ~ —	—	—	100kN/m ² を超える	—	— ~ —	—	3mを超える	— ~ —	—	—
	それ以外	—	— ~ —	—	それ以外	— ~ —	—	—	それ以外	—	— ~ —	—	それ以外	— ~ —	—	—
7	100kN/m ² を超える	—	— ~ —	—	3mを超える	— ~ —	—	—	100kN/m ² を超える	—	— ~ —	—	3mを超える	— ~ —	—	—
	それ以外	1.00	0.00 ~ 3.81	47.88	それ以外	0.00 ~ 3.81	2.44	12.35	それ以外	1.00	5.00 ~ 7.78	47.88	それ以外	5.00 ~ 7.78	2.44	12.35
8	100kN/m ² を超える	—	— ~ —	—	3mを超える	— ~ —	—	—	100kN/m ² を超える	—	— ~ —	—	3mを超える	— ~ —	—	—
	それ以外	1.00	0.00 ~ 3.17	40.57	それ以外	0.00 ~ 3.17	2.61	13.18	それ以外	1.00	5.00 ~ 8.27	40.57	それ以外	5.00 ~ 8.27	2.61	13.18
9	100kN/m ² を超える	—	— ~ —	—	3mを超える	— ~ —	—	—	100kN/m ² を超える	—	— ~ —	—	3mを超える	— ~ —	—	—
	それ以外	1.00	0.00 ~ 4.47	55.78	それ以外	0.00 ~ 4.47	2.18	11.02	それ以外	1.00	5.00 ~ 6.44	55.78	それ以外	5.00 ~ 6.44	2.18	11.02
10	100kN/m ² を超える	—	— ~ —	—	3mを超える	— ~ —	—	—	100kN/m ² を超える	—	— ~ —	—	3mを超える	— ~ —	—	—
	それ以外	—	— ~ —	—	それ以外	— ~ —	—	—	それ以外	—	— ~ —	—	それ以外	— ~ —	—	—
11	100kN/m ² を超える	—	— ~ —	—	3mを超える	— ~ —	—	—	100kN/m ² を超える	—	— ~ —	—	3mを超える	— ~ —	—	—
	それ以外	—	— ~ —	—	それ以外	— ~ —	—	—	それ以外	—	— ~ —	—	それ以外	— ~ —	—	—
12	100kN/m ² を超える	—	— ~ —	—	3mを超える	— ~ —	—	—	100kN/m ² を超える	—	— ~ —	—	3mを超える	— ~ —	—	—
	それ以外	—	— ~ —	—	それ以外	— ~ —	—	—	それ以外	—	— ~ —	—	それ以外	— ~ —	—	—
13	100kN/m ² を超える	—	— ~ —	—	3mを超える	— ~ —	—	—	100kN/m ² を超える	—	— ~ —	—	3mを超える	— ~ —	—	—
	それ以外	—	— ~ —	—	それ以外	— ~ —	—	—	それ以外	—	— ~ —	—	それ以外	— ~ —	—	—
14	100kN/m ² を超える	—	— ~ —	—	3mを超える	— ~ —	—	—	100kN/m ² を超える	—	— ~ —	—	3mを超える	— ~ —	—	—
	それ以外	—	— ~ —	—	それ以外	— ~ —	—	—	それ以外	—	— ~ —	—	それ以外	— ~ —	—	—
15	100kN/m ² を超える	—	— ~ —	—	3mを超える	— ~ —	—	—	100kN/m ² を超える	—	— ~ —	—	3mを超える	— ~ —	—	—
	それ以外	—	— ~ —	—	それ以外	— ~ —	—	—	それ以外	—	— ~ —	—	それ以外	— ~ —	—	—

急傾斜地の崩壊区域調査

様式3-2 建築物に作用すると想定される衝撃に関する事項(2/4)

調査年度

平成29年度

急傾斜地の位置		箇所番号		149A0510		箇所名		小白浜3		所在地		釜石市唐丹町小白浜				
横断 測線 番号	急傾斜地の下端に隣接する土地								急傾斜地内							
	土石等の移動の高さと力の大きさ				土石等の堆積高さとの大きさ				土石等の移動の高さと力の大きさ				土石等の堆積高さとの大きさ			
	区分	高さ (m)	下端からの距離 (m)	力の大きさ (kN/m ²)	区分	下端からの水平 距離(m)	高さ (m)	力の大きさ (kN/m ²)	区分	高さ (m)	上端からの比高 (m)	力の大きさ (kN/m ²)	区分	上端からの比高 (m)	高さ (m)	力の大きさ (kN/m ²)
16	100kN/m ² を超える	—	—	—	—	3mを超える	—	—	—	—	—	—	—	—	—	—
	それ以外	—	—	—	—	それ以外	—	—	—	—	—	—	—	—	—	—
17	100kN/m ² を超える	—	—	—	—	3mを超える	—	—	—	—	—	—	—	—	—	—
	それ以外	—	—	—	—	それ以外	—	—	—	—	—	—	—	—	—	—
18	100kN/m ² を超える	—	—	—	—	3mを超える	—	—	—	—	—	—	—	—	—	—
	それ以外	—	—	—	—	それ以外	—	—	—	—	—	—	—	—	—	—
19	100kN/m ² を超える	—	—	—	—	3mを超える	—	—	—	—	—	—	—	—	—	—
	それ以外	1.00	0.00 ~ 6.94	88.00	それ以外	0.00 ~ 6.94	1.86	9.39	それ以外	1.00	5.00 ~ 8.80	88.00	それ以外	5.00 ~ 8.80	1.86	9.39
20	100kN/m ² を超える	—	—	—	—	3mを超える	—	—	—	—	—	—	—	—	—	—
	それ以外	1.00	0.00 ~ 7.34	93.54	それ以外	0.00 ~ 7.34	1.85	9.35	それ以外	1.00	5.00 ~ 9.62	93.54	それ以外	5.00 ~ 9.62	1.85	9.35
21	100kN/m ² を超える	—	—	—	—	3mを超える	—	—	—	—	—	—	—	—	—	—
	それ以外	1.00	0.00 ~ 3.77	47.49	それ以外	0.00 ~ 3.77	2.20	11.12	それ以外	1.00	5.00 ~ 5.42	47.49	それ以外	5.00 ~ 5.42	2.20	11.12
22	100kN/m ² を超える	—	—	—	—	3mを超える	—	—	—	—	—	—	—	—	—	—
	それ以外	—	—	—	—	それ以外	—	—	—	—	—	—	—	—	—	—
23	100kN/m ² を超える	—	—	—	—	3mを超える	—	—	—	—	—	—	—	—	—	—
	それ以外	—	—	—	—	それ以外	—	—	—	—	—	—	—	—	—	—
24	100kN/m ² を超える	—	—	—	—	3mを超える	—	—	—	—	—	—	—	—	—	—
	それ以外	—	—	—	—	それ以外	—	—	—	—	—	—	—	—	—	—
25	100kN/m ² を超える	—	—	—	—	3mを超える	—	—	—	—	—	—	—	—	—	—
	それ以外	—	—	—	—	それ以外	—	—	—	—	—	—	—	—	—	—
26	100kN/m ² を超える	—	—	—	—	3mを超える	—	—	—	—	—	—	—	—	—	—
	それ以外	—	—	—	—	それ以外	—	—	—	—	—	—	—	—	—	—
27	100kN/m ² を超える	—	—	—	—	3mを超える	—	—	—	—	—	—	—	—	—	—
	それ以外	—	—	—	—	それ以外	—	—	—	—	—	—	—	—	—	—
28	100kN/m ² を超える	—	—	—	—	3mを超える	—	—	—	—	—	—	—	—	—	—
	それ以外	—	—	—	—	それ以外	—	—	—	—	—	—	—	—	—	—
29	100kN/m ² を超える	1.00	0.00 ~ 0.16	102.30	3mを超える	—	—	—	—	—	—	—	—	—	—	—
	それ以外	1.00	0.16 ~ 7.94	100.00	それ以外	0.00 ~ 7.94	2.50	12.64	それ以外	1.00	5.00 ~ 12.27	100.00	それ以外	5.00 ~ 12.74	2.50	12.64
30	100kN/m ² を超える	1.00	0.00 ~ 0.25	103.70	3mを超える	—	—	—	—	—	—	—	—	—	—	—
	それ以外	1.00	0.25 ~ 8.04	100.00	それ以外	0.00 ~ 8.04	2.49	12.56	それ以外	1.00	5.00 ~ 12.10	100.00	それ以外	5.00 ~ 12.86	2.49	12.56

急傾斜地の崩壊区域調査

様式3-2 建築物に作用すると想定される衝撃に関する事項(3/4)

調査年度

平成29年度

急傾斜地の位置		箇所番号		149A0510		箇所名		小白浜3		所在地		釜石市唐丹町小白浜				
横断 測線 番号	急傾斜地の下端に隣接する土地								急傾斜地内							
	土石等の移動の高さと力の大きさ				土石等の堆積高さとの大きさ				土石等の移動の高さと力の大きさ				土石等の堆積高さとの大きさ			
	区分	高さ (m)	下端からの距離 (m)	力の大きさ (kN/m ²)	区分	下端からの水平 距離(m)	高さ (m)	力の大きさ (kN/m ²)	区分	高さ (m)	上端からの比高 (m)	力の大きさ (kN/m ²)	区分	上端からの比高 (m)	高さ (m)	力の大きさ (kN/m ²)
31	100kN/m ² を超える	—	— ~ —	—	3mを超える	— ~ —	—	—	100kN/m ² を超える	—	— ~ —	—	3mを超える	— ~ —	—	—
	それ以外	1.00	0.00 ~ 6.94	87.97	それ以外	0.00 ~ 6.94	1.99	10.07	それ以外	1.00	5.00 ~ 9.69	87.97	それ以外	5.00 ~ 9.69	1.99	10.07
32	100kN/m ² を超える	—	— ~ —	—	3mを超える	— ~ —	—	—	100kN/m ² を超える	—	— ~ —	—	3mを超える	— ~ —	—	—
	それ以外	1.00	0.00 ~ 7.25	92.31	それ以外	0.00 ~ 7.25	1.88	9.50	それ以外	1.00	5.00 ~ 9.56	92.31	それ以外	5.00 ~ 9.56	1.88	9.50
33	100kN/m ² を超える	—	— ~ —	—	3mを超える	— ~ —	—	—	100kN/m ² を超える	—	— ~ —	—	3mを超える	— ~ —	—	—
	それ以外	1.00	0.00 ~ 7.25	92.30	それ以外	0.00 ~ 7.25	1.88	9.50	それ以外	1.00	5.00 ~ 9.56	92.30	それ以外	5.00 ~ 9.56	1.88	9.50
34	100kN/m ² を超える	—	— ~ —	—	3mを超える	— ~ —	—	—	100kN/m ² を超える	—	— ~ —	—	3mを超える	— ~ —	—	—
	それ以外	1.00	0.00 ~ 7.44	95.01	それ以外	0.00 ~ 7.44	1.88	9.52	それ以外	1.00	5.00 ~ 10.02	95.01	それ以外	5.00 ~ 10.02	1.88	9.52
35	100kN/m ² を超える	—	— ~ —	—	3mを超える	— ~ —	—	—	100kN/m ² を超える	—	— ~ —	—	3mを超える	— ~ —	—	—
	それ以外	1.00	0.00 ~ 7.44	95.00	それ以外	0.00 ~ 7.44	2.32	11.74	それ以外	1.00	5.00 ~ 10.02	95.00	それ以外	5.00 ~ 10.02	2.32	11.74
36	100kN/m ² を超える	—	— ~ —	—	3mを超える	— ~ —	—	—	100kN/m ² を超える	—	— ~ —	—	3mを超える	— ~ —	—	—
	それ以外	1.00	0.00 ~ 7.10	90.21	それ以外	0.00 ~ 7.10	1.98	9.98	それ以外	1.00	5.00 ~ 9.90	90.21	それ以外	5.00 ~ 9.90	1.98	9.98
37	100kN/m ² を超える	—	— ~ —	—	3mを超える	— ~ —	—	—	100kN/m ² を超える	—	— ~ —	—	3mを超える	— ~ —	—	—
	それ以外	1.00	0.00 ~ 5.12	63.81	それ以外	0.00 ~ 5.12	1.86	9.42	それ以外	1.00	5.00 ~ 5.68	63.81	それ以外	5.00 ~ 5.68	1.86	9.42
38	100kN/m ² を超える	—	— ~ —	—	3mを超える	— ~ —	—	—	100kN/m ² を超える	—	— ~ —	—	3mを超える	— ~ —	—	—
	それ以外	1.00	0.00 ~ 2.90	37.48	それ以外	0.00 ~ 2.90	2.41	12.18	それ以外	1.00	5.00 ~ 5.44	37.48	それ以外	5.00 ~ 5.44	2.41	12.18
39	100kN/m ² を超える	—	— ~ —	—	3mを超える	— ~ —	—	—	100kN/m ² を超える	—	— ~ —	—	3mを超える	— ~ —	—	—
	それ以外	1.00	0.00 ~ 4.71	58.68	それ以外	0.00 ~ 0.00	1.78	8.97	それ以外	1.00	5.00 ~ 5.00	58.68	それ以外	5.00 ~ 5.00	1.78	8.97
40	100kN/m ² を超える	—	— ~ —	—	3mを超える	— ~ —	—	—	100kN/m ² を超える	—	— ~ —	—	3mを超える	— ~ —	—	—
	それ以外	1.00	0.00 ~ 6.41	80.63	それ以外	0.00 ~ 0.00	1.77	8.96	それ以外	1.00	5.00 ~ 7.62	80.63	それ以外	5.00 ~ 7.62	1.77	8.96
41	100kN/m ² を超える	—	— ~ —	—	3mを超える	— ~ —	—	—	100kN/m ² を超える	—	— ~ —	—	3mを超える	— ~ —	—	—
	それ以外	1.00	0.00 ~ 6.41	80.63	それ以外	0.00 ~ 0.00	1.77	8.96	それ以外	1.00	5.00 ~ 7.62	80.63	それ以外	5.00 ~ 7.62	1.77	8.96
42	100kN/m ² を超える	—	— ~ —	—	3mを超える	— ~ —	—	—	100kN/m ² を超える	—	— ~ —	—	3mを超える	— ~ —	—	—
	それ以外	1.00	0.00 ~ 6.32	79.51	それ以外	0.00 ~ 0.00	1.74	8.78	それ以外	1.00	5.00 ~ 7.41	79.51	それ以外	5.00 ~ 7.41	1.74	8.78
43	100kN/m ² を超える	—	— ~ —	—	3mを超える	— ~ —	—	—	100kN/m ² を超える	—	— ~ —	—	3mを超える	— ~ —	—	—
	それ以外	1.00	0.00 ~ 6.32	79.51	それ以外	0.00 ~ 0.00	1.74	8.78	それ以外	1.00	5.00 ~ 7.41	79.51	それ以外	5.00 ~ 7.41	1.74	8.78
44	100kN/m ² を超える	—	— ~ —	—	3mを超える	— ~ —	—	—	100kN/m ² を超える	—	— ~ —	—	3mを超える	— ~ —	—	—
	それ以外	1.00	0.00 ~ 6.33	79.52	それ以外	0.00 ~ 0.00	1.73	8.72	それ以外	1.00	5.00 ~ 7.40	79.52	それ以外	5.00 ~ 7.40	1.73	8.72
45	100kN/m ² を超える	—	— ~ —	—	3mを超える	— ~ —	—	—	100kN/m ² を超える	—	— ~ —	—	3mを超える	— ~ —	—	—
	それ以外	1.00	0.00 ~ 3.51	44.36	それ以外	0.00 ~ 3.51	2.32	11.72	それ以外	1.00	5.00 ~ 6.31	44.36	それ以外	5.00 ~ 6.31	2.32	11.72

急傾斜地の崩壊区域調査

様式3-2 建築物に作用すると想定される衝撃に関する事項(4/4)

調査年度

平成29年度

急傾斜地の位置		箇所番号		149A0510		箇所名		小白浜3		所在地		釜石市唐丹町小白浜							
横断 測線 番号	急傾斜地の下端に隣接する土地								急傾斜地内										
	土石等の移動の高さと力の大きさ				土石等の堆積高さとの大きさ				土石等の移動の高さと力の大きさ				土石等の堆積高さとの大きさ						
	区分	高さ (m)	下端からの距離 (m)	力の大きさ (kN/m ²)	区分	下端からの水平 距離(m)	高さ (m)	力の大きさ (kN/m ²)	区分	高さ (m)	上端からの比高 (m)	力の大きさ (kN/m ²)	区分	上端からの比高 (m)	高さ (m)	力の大きさ (kN/m ²)			
46	100kN/m ² を超える	—	—	—	—	3mを超える	—	—	—	—	100kN/m ² を超える	—	—	—	—	3mを超える	—	—	—
	それ以外	—	—	—	—	それ以外	—	—	—	—	それ以外	—	—	—	—	それ以外	—	—	—
47	100kN/m ² を超える	—	—	—	—	3mを超える	—	—	—	—	100kN/m ² を超える	—	—	—	—	3mを超える	—	—	—
	それ以外	—	—	—	—	それ以外	—	—	—	—	それ以外	—	—	—	—	それ以外	—	—	—
48	100kN/m ² を超える	—	—	—	—	3mを超える	—	—	—	—	100kN/m ² を超える	—	—	—	—	3mを超える	—	—	—
	それ以外	1.00	0.00	~ 5.97	74.75	それ以外	0.00	~ 0.00	1.66	8.37	それ以外	1.00	5.00	~ 6.81	74.75	それ以外	5.00	~ 6.81	1.66
49	100kN/m ² を超える	—	—	—	—	3mを超える	—	—	—	—	100kN/m ² を超える	—	—	—	—	3mを超える	—	—	—
	それ以外	1.00	0.00	~ 6.76	85.45	それ以外	0.00	~ 0.00	1.59	8.02	それ以外	1.00	5.00	~ 8.66	85.45	それ以外	5.00	~ 8.66	1.59
50	100kN/m ² を超える	—	—	—	—	3mを超える	—	—	—	—	100kN/m ² を超える	—	—	—	—	3mを超える	—	—	—
	それ以外	1.00	0.00	~ 6.91	87.59	それ以外	0.00	~ 0.00	1.65	8.32	それ以外	1.00	5.00	~ 8.66	87.59	それ以外	5.00	~ 8.66	1.65
51	100kN/m ² を超える	—	—	—	—	3mを超える	—	—	—	—	100kN/m ² を超える	—	—	—	—	3mを超える	—	—	—
	それ以外	1.00	0.00	~ 6.61	83.45	それ以外	0.00	~ 0.00	1.55	7.84	それ以外	1.00	5.00	~ 8.66	83.45	それ以外	5.00	~ 8.66	1.55
52	100kN/m ² を超える	—	—	—	—	3mを超える	—	—	—	—	100kN/m ² を超える	—	—	—	—	3mを超える	—	—	—
	それ以外	1.00	0.00	~ 6.72	84.95	それ以外	0.00	~ 0.00	1.58	7.97	それ以外	1.00	5.00	~ 8.66	84.95	それ以外	5.00	~ 8.66	1.58
53	100kN/m ² を超える	—	—	—	—	3mを超える	—	—	—	—	100kN/m ² を超える	—	—	—	—	3mを超える	—	—	—
	それ以外	1.00	0.00	~ 6.69	84.54	それ以外	0.00	~ 6.69	1.79	9.03	それ以外	1.00	5.00	~ 8.20	84.54	それ以外	5.00	~ 8.20	1.79
54	100kN/m ² を超える	—	—	—	—	3mを超える	—	—	—	—	100kN/m ² を超える	—	—	—	—	3mを超える	—	—	—
	それ以外	1.00	0.00	~ 6.79	85.82	それ以外	0.00	~ 0.00	1.68	8.48	それ以外	1.00	5.00	~ 8.30	85.82	それ以外	5.00	~ 8.30	1.68
55	100kN/m ² を超える	—	—	—	—	3mを超える	—	—	—	—	100kN/m ² を超える	—	—	—	—	3mを超える	—	—	—
	それ以外	1.00	0.00	~ 6.75	85.32	それ以外	0.00	~ 6.75	1.78	9.02	それ以外	1.00	5.00	~ 8.30	85.32	それ以外	5.00	~ 8.30	1.78
56	100kN/m ² を超える	—	—	—	—	3mを超える	—	—	—	—	100kN/m ² を超える	—	—	—	—	3mを超える	—	—	—
	それ以外	1.00	0.00	~ 4.74	59.06	それ以外	0.00	~ 0.00	1.62	8.20	それ以外	1.00	5.00	~ 5.00	59.06	それ以外	5.00	~ 5.00	1.62
	100kN/m ² を超える					3mを超える					100kN/m ² を超える					3mを超える			
	それ以外					それ以外					それ以外					それ以外			
	100kN/m ² を超える					3mを超える					100kN/m ² を超える					3mを超える			
	それ以外					それ以外					それ以外					それ以外			
	100kN/m ² を超える					3mを超える					100kN/m ² を超える					3mを超える			
	それ以外					それ以外					それ以外					それ以外			