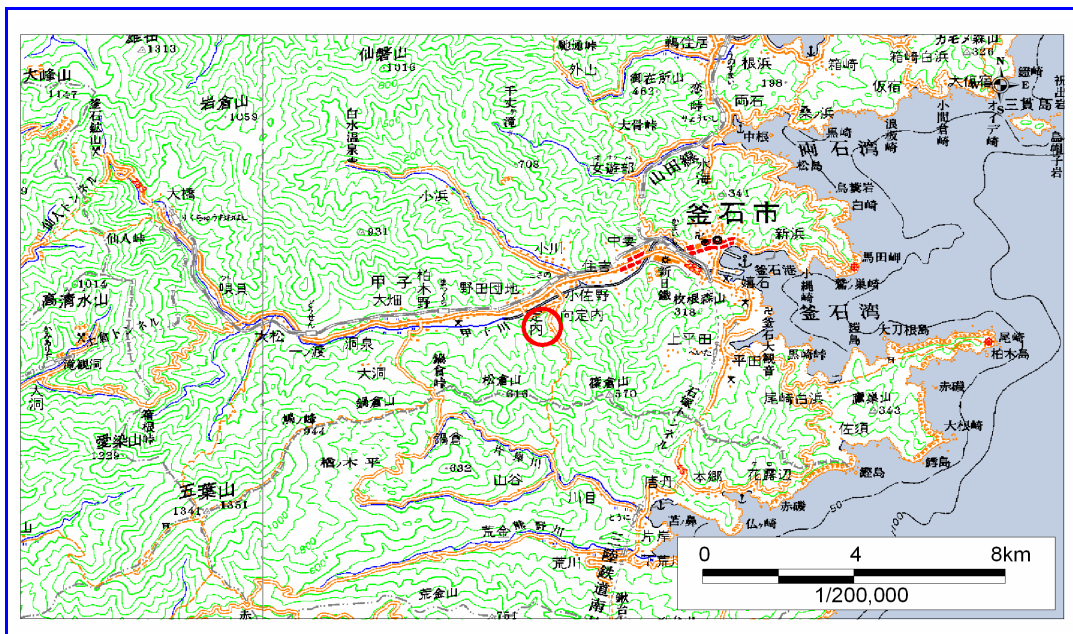


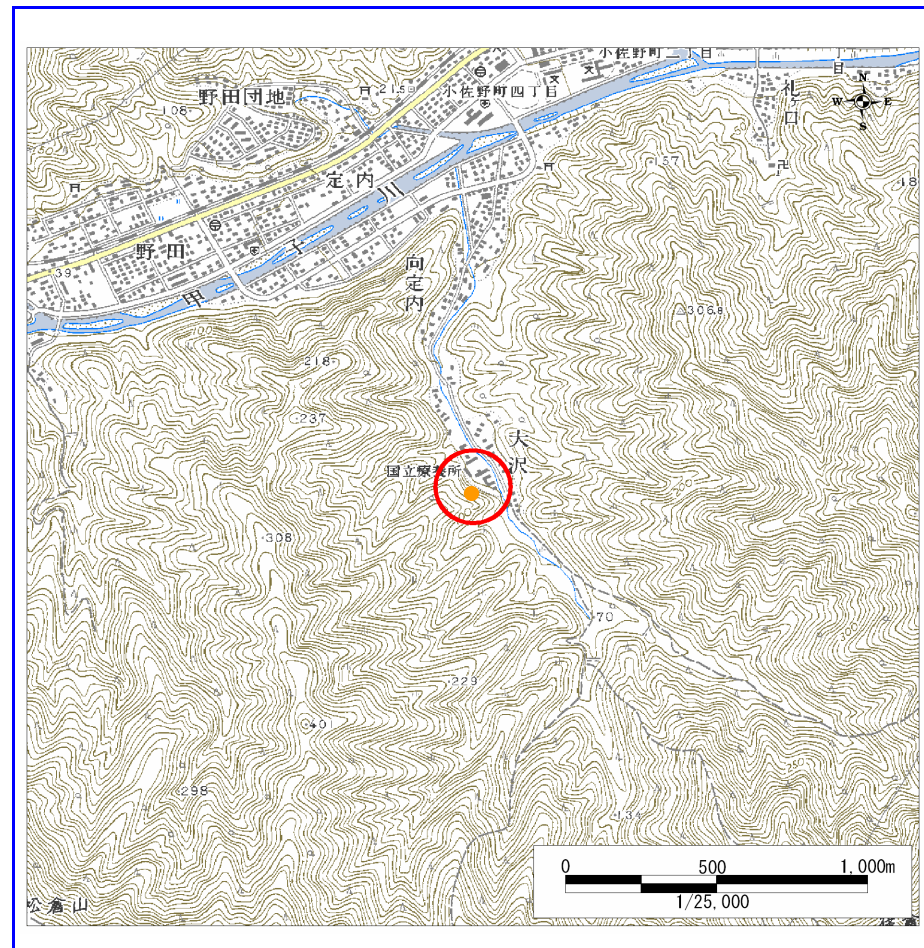
# 土砂災害防止に関する基礎調査(急傾斜地の崩壊)

表紙 概況、位置図

自然現象の種類	急傾斜地の崩壊
箇所番号	149A0472
箇所名	大沢(2)
所在地	釜石市定内町四丁目
調査機関	釜石地方振興局



概況図 (S=1:200,000)



位置図 (S=1:25,000)

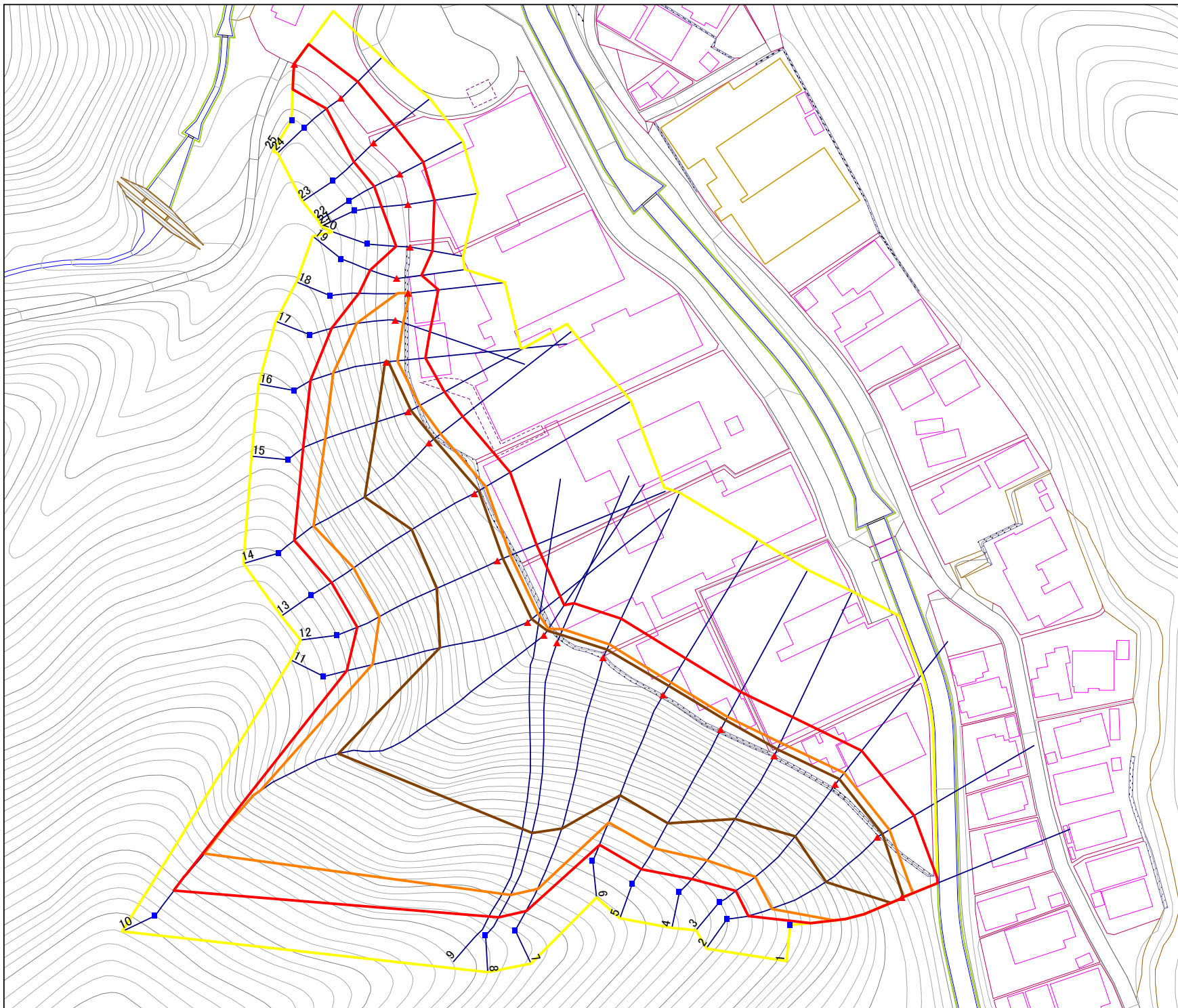
岩手県

様式3-1  
危害のおそれのある  
土地等の設定図



凡例

- 上端
- ▲ 下端
- 著しい危害のおそれのある土地の区域
- 危害のおそれのある土地の区域
- 土石等の堆積高が3mを超える範囲
- 土石等の移動の力が100kN/m<sup>2</sup>を超える範囲
- 横断測線



1:1,000  
0 5 10 20 30 40 50 m

# 急傾斜地の崩壊区域調査

様式3-2 建築物に作用すると想定される衝撃に関する事項(1/2)

調査年度	平成15年度
------	--------

急傾斜地の位置		149A0472				箇所名				大沢(2)		所在地		釜石市定内町四丁目			
横断 測線 番号	急傾斜地の下端に隣接する土地								急傾斜地内								
	土石等の移動の高さと力の大きさ				土砂等の堆積高さと力の大きさ				土石等の移動の高さと力の大きさ				土砂等の堆積高さと力の大きさ				
	区分	高さ (m)	下端からの距離 (m)	力の大きさ (kN/m <sup>2</sup> )	区分	下端からの水平 距離(m)	高さ (m)	力の大きさ (kN/m <sup>2</sup> )	区分	高さ (m)	上端からの比高 (m)	力の大きさ (kN/m <sup>2</sup> )	区分	上端からの比高 (m)	高さ (m)	力の大きさ (kN/m <sup>2</sup> )	
1	100kN/m <sup>2</sup> を超える	1.00	0.00 ~ 3.23	151.63	3mを超える	0.00 ~ 0.36	3.21	17.18	100kN/m <sup>2</sup> を超える	1.00	10.77 ~ 28.00	151.63	3mを超える	25.00 ~ 28.00	3.21	17.18	
	それ以外	1.00	3.23 ~ 11.01	100.00	それ以外	0.36 ~ 11.01	3.00	16.05	それ以外	1.00	5.00 ~ 10.77	100.00	それ以外	5.00 ~ 25.00	3.00	16.05	
2	100kN/m <sup>2</sup> を超える	1.00	0.00 ~ 3.80	161.83	3mを超える	0.00 ~ 1.56	3.81	20.41	100kN/m <sup>2</sup> を超える	1.00	10.69 ~ 41.12	161.83	3mを超える	25.00 ~ 41.12	3.81	20.41	
	それ以外	1.00	3.80 ~ 11.59	100.00	それ以外	1.56 ~ 11.59	3.00	16.05	それ以外	1.00	5.00 ~ 10.69	100.00	それ以外	5.00 ~ 25.00	3.00	16.05	
3	100kN/m <sup>2</sup> を超える	1.00	0.00 ~ 3.83	162.27	3mを超える	0.00 ~ 1.66	3.89	20.82	100kN/m <sup>2</sup> を超える	1.00	10.88 ~ 41.12	162.27	3mを超える	25.00 ~ 41.12	3.89	20.82	
	それ以外	1.00	3.83 ~ 11.61	100.00	それ以外	1.66 ~ 11.61	3.00	16.05	それ以外	1.00	5.00 ~ 10.88	100.00	それ以外	5.00 ~ 25.00	3.00	16.05	
4	100kN/m <sup>2</sup> を超える	1.00	0.00 ~ 3.85	162.66	3mを超える	0.00 ~ 1.84	4.05	21.66	100kN/m <sup>2</sup> を超える	1.00	11.48 ~ 45.12	162.66	3mを超える	25.00 ~ 45.12	4.05	21.66	
	それ以外	1.00	3.85 ~ 11.63	100.00	それ以外	1.84 ~ 11.63	3.00	16.05	それ以外	1.00	5.00 ~ 11.48	100.00	それ以外	5.00 ~ 25.00	3.00	16.05	
5	100kN/m <sup>2</sup> を超える	1.00	0.00 ~ 3.85	162.69	3mを超える	0.00 ~ 2.81	4.56	24.39	100kN/m <sup>2</sup> を超える	1.00	11.91 ~ 50.46	162.69	3mを超える	20.00 ~ 50.46	4.56	24.39	
	それ以外	1.00	3.85 ~ 11.63	100.00	それ以外	2.81 ~ 11.63	3.00	16.05	それ以外	1.00	5.00 ~ 11.91	100.00	それ以外	5.00 ~ 20.00	3.00	16.05	
6	100kN/m <sup>2</sup> を超える	1.00	0.00 ~ 3.88	163.33	3mを超える	0.00 ~ 2.78	4.53	24.22	100kN/m <sup>2</sup> を超える	1.00	11.74 ~ 50.46	163.33	3mを超える	20.00 ~ 50.46	4.53	24.22	
	それ以外	1.00	3.88 ~ 11.67	100.00	それ以外	2.78 ~ 11.67	3.00	16.05	それ以外	1.00	5.00 ~ 11.74	100.00	それ以外	5.00 ~ 20.00	3.00	16.05	
7	100kN/m <sup>2</sup> を超える	1.00	0.00 ~ 3.92	164.07	3mを超える	0.00 ~ 2.34	4.11	22.01	100kN/m <sup>2</sup> を超える	1.00	10.56 ~ 64.00	164.07	3mを超える	25.00 ~ 64.00	4.11	22.01	
	それ以外	1.00	3.92 ~ 11.71	100.00	それ以外	2.34 ~ 11.71	3.00	16.05	それ以外	1.00	5.00 ~ 10.56	100.00	それ以外	5.00 ~ 25.00	3.00	16.05	
8	100kN/m <sup>2</sup> を超える	1.00	0.00 ~ 3.90	163.61	3mを超える	0.00 ~ 2.31	4.09	21.89	100kN/m <sup>2</sup> を超える	1.00	10.54 ~ 67.26	163.61	3mを超える	25.00 ~ 67.26	4.09	21.89	
	それ以外	1.00	3.90 ~ 11.68	100.00	それ以外	2.31 ~ 11.68	3.00	16.05	それ以外	1.00	5.00 ~ 10.54	100.00	それ以外	5.00 ~ 25.00	3.00	16.05	
10	100kN/m <sup>2</sup> を超える	1.00	0.00 ~ 2.10	132.50	3mを超える	0.00 ~ 1.49	3.57	19.11	100kN/m <sup>2</sup> を超える	1.00	12.66 ~ 78.80	132.50	3mを超える	40.00 ~ 78.80	3.57	19.11	
	それ以外	1.00	2.10 ~ 9.88	100.00	それ以外	1.49 ~ 9.88	3.00	16.05	それ以外	1.00	5.00 ~ 12.66	100.00	それ以外	5.00 ~ 40.00	3.00	16.05	
11	100kN/m <sup>2</sup> を超える	1.00	0.00 ~ 3.59	158.10	3mを超える	0.00 ~ 1.30	3.62	19.39	100kN/m <sup>2</sup> を超える	1.00	10.54 ~ 44.00	158.10	3mを超える	25.00 ~ 44.00	3.62	19.39	
	それ以外	1.00	3.59 ~ 11.38	100.00	それ以外	1.30 ~ 11.38	3.00	16.05	それ以外	1.00	5.00 ~ 10.54	100.00	それ以外	5.00 ~ 25.00	3.00	16.05	
12	100kN/m <sup>2</sup> を超える	1.00	0.00 ~ 3.72	160.41	3mを超える	0.00 ~ 1.48	3.75	20.07	100kN/m <sup>2</sup> を超える	1.00	10.58 ~ 40.00	160.41	3mを超える	25.00 ~ 40.00	3.75	20.07	
	それ以外	1.00	3.72 ~ 11.51	100.00	それ以外	1.48 ~ 11.51	3.00	16.05	それ以外	1.00	5.00 ~ 10.58	100.00	それ以外	5.00 ~ 25.00	3.00	16.05	
13	100kN/m <sup>2</sup> を超える	1.00	0.00 ~ 3.52	156.79	3mを超える	0.00 ~ 1.29	3.62	19.38	100kN/m <sup>2</sup> を超える	1.00	10.54 ~ 40.00	156.79	3mを超える	25.00 ~ 40.00	3.62	19.38	
	それ以外	1.00	3.52 ~ 11.30	100.00	それ以外	1.29 ~ 11.30	3.00	16.05	それ以外	1.00	5.00 ~ 10.54	100.00	それ以外	5.00 ~ 25.00	3.00	16.05	
14	100kN/m <sup>2</sup> を超える	1.00	0.00 ~ 3.91	163.73	3mを超える	0.00 ~ 1.62	3.86	20.64	100kN/m <sup>2</sup> を超える	1.00	10.78 ~ 45.32	163.73	3mを超える	25.00 ~ 45.32	3.86	20.64	
	それ以外	1.00	3.91 ~ 11.69	100.00	それ以外	1.62 ~ 11.69	3.00	16.05	それ以外	1.00	5.00 ~ 10.78	100.00	それ以外	5.00 ~ 25.00	3.00	16.05	
15	100kN/m <sup>2</sup> を超える	1.00	0.00 ~ 3.53	156.91	3mを超える	0.00 ~ 0.69	3.41	18.25	100kN/m <sup>2</sup> を超える	1.00	11.08 ~ 33.37	156.91	3mを超える	25.00 ~ 33.37	3.41	18.25	
	それ以外	1.00	3.53 ~ 11.31	100.00	それ以外	0.69 ~ 11.31	3.00	16.05	それ以外	1.00	5.00 ~ 11.08	100.00	それ以外	5.00 ~ 25.00	3.00	16.05	
16	100kN/m <sup>2</sup> を超える	1.00	0.00 ~ 2.91	146.16	3mを超える	0.00 ~ 0.52	3.31	17.74	100kN/m <sup>2</sup> を超える	1.00	11.18 ~ 25.25	146.16	3mを超える	25.00 ~ 25.25	3.31	17.74	
	それ以外	1.00	2.91 ~ 10.70	100.00	それ以外	0.52 ~ 10.70	3.00	16.05	それ以外	1.00	5.00 ~ 11.18	100.00	それ以外	5.00 ~ 25.00	3.00	16.05	

# 急傾斜地の崩壊区域調書

様式3-2 建築物に作用すると想定される衝撃に関する事項(2/2)

調査年度 平成15年度

急傾斜地の位置		149A0472				箇所名				大沢(2)		所在地				釜石市定内町四丁目				
横断 測線 番号	急傾斜地の下端に隣接する土地										急傾斜地内									
	土石等の移動の高さと力の大きさ					土砂等の堆積高さと力の大きさ					土石等の移動の高さと力の大きさ					土砂等の堆積高さと力の大きさ				
	区分	高さ (m)	下端からの距離 (m)	力の大きさ (kN/m <sup>2</sup> )	区分	下端からの水平 距離(m)	高さ (m)	力の大きさ (kN/m <sup>2</sup> )	区分	高さ (m)	上端からの比高 (m)	力の大きさ (kN/m <sup>2</sup> )	区分	上端からの比高 (m)	高さ (m)	力の大きさ (kN/m <sup>2</sup> )				
17	100kN/m <sup>2</sup> を超える	1.00	0.00 ~ 2.13	133.10	3mを超える	- ~ -	-	-	100kN/m <sup>2</sup> を超える	1.00	10.53 ~ 18.80	133.10	3mを超える	- ~ -	-	-				
	それ以外	1.00	2.13 ~ 9.92	100.00	それ以外	0.00 ~ 9.92	2.38	12.75	それ以外	1.00	5.00 ~ 10.53	100.00	それ以外	5.00 ~ 18.80	2.38	12.75				
18	100kN/m <sup>2</sup> を超える	1.00	0.00 ~ 0.48	107.14	3mを超える	- ~ -	-	-	100kN/m <sup>2</sup> を超える	1.00	11.59 ~ 13.37	107.14	3mを超える	- ~ -	-	-				
	それ以外	1.00	0.48 ~ 8.27	100.00	それ以外	0.00 ~ 8.27	1.99	10.66	それ以外	1.00	5.00 ~ 11.59	100.00	それ以外	5.00 ~ 13.37	1.99	10.66				
19	100kN/m <sup>2</sup> を超える	-	- ~ -	-	3mを超える	- ~ -	-	-	100kN/m <sup>2</sup> を超える	-	- ~ -	-	3mを超える	- ~ -	-	-				
	それ以外	1.00	0.00 ~ 6.81	86.17	それ以外	0.00 ~ 6.81	1.57	8.40	それ以外	1.00	5.00 ~ 9.42	86.17	それ以外	5.00 ~ 9.42	1.57	8.40				
20	100kN/m <sup>2</sup> を超える	-	- ~ -	-	3mを超える	- ~ -	-	-	100kN/m <sup>2</sup> を超える	-	- ~ -	-	3mを超える	- ~ -	-	-				
	それ以外	1.00	0.00 ~ 6.11	76.62	それ以外	0.00 ~ 6.11	1.62	8.65	それ以外	1.00	5.00 ~ 7.37	76.62	それ以外	5.00 ~ 7.37	1.62	8.65				
21	100kN/m <sup>2</sup> を超える	-	- ~ -	-	3mを超える	- ~ -	-	-	100kN/m <sup>2</sup> を超える	-	- ~ -	-	3mを超える	- ~ -	-	-				
	それ以外	1.00	0.00 ~ 7.25	92.28	それ以外	0.00 ~ 7.25	1.64	8.80	それ以外	1.00	5.00 ~ 9.68	92.28	それ以外	5.00 ~ 9.68	1.64	8.80				
22	100kN/m <sup>2</sup> を超える	-	- ~ -	-	3mを超える	- ~ -	-	-	100kN/m <sup>2</sup> を超える	-	- ~ -	-	3mを超える	- ~ -	-	-				
	それ以外	1.00	0.00 ~ 7.13	90.64	それ以外	0.00 ~ 7.13	1.61	8.61	それ以外	1.00	5.00 ~ 9.75	90.64	それ以外	5.00 ~ 9.75	1.61	8.61				
23	100kN/m <sup>2</sup> を超える	-	- ~ -	-	3mを超える	- ~ -	-	-	100kN/m <sup>2</sup> を超える	-	- ~ -	-	3mを超える	- ~ -	-	-				
	それ以外	1.00	0.00 ~ 7.24	92.15	それ以外	0.00 ~ 7.24	1.63	8.72	それ以外	1.00	5.00 ~ 9.79	92.15	それ以外	5.00 ~ 9.79	1.63	8.72				
24	100kN/m <sup>2</sup> を超える	-	- ~ -	-	3mを超える	- ~ -	-	-	100kN/m <sup>2</sup> を超える	-	- ~ -	-	3mを超える	- ~ -	-	-				
	それ以外	1.00	0.00 ~ 6.37	80.12	それ以外	0.00 ~ 6.37	1.60	8.58	それ以外	1.00	5.00 ~ 7.98	80.12	それ以外	5.00 ~ 7.98	1.60	8.58				
25	100kN/m <sup>2</sup> を超える	-	- ~ -	-	3mを超える	- ~ -	-	-	100kN/m <sup>2</sup> を超える	-	- ~ -	-	3mを超える	- ~ -	-	-				
	それ以外	1.00	0.00 ~ 6.67	84.20	それ以外	0.00 ~ 6.67	1.57	8.40	それ以外	1.00	5.00 ~ 9.03	84.20	それ以外	5.00 ~ 9.03	1.57	8.40				
	100kN/m <sup>2</sup> を超える		~		3mを超える	~			100kN/m <sup>2</sup> を超える		~		3mを超える	~						
	それ以外		~		それ以外	~			それ以外		~		それ以外	~						
	100kN/m <sup>2</sup> を超える		~		3mを超える	~			100kN/m <sup>2</sup> を超える		~		3mを超える	~						
	それ以外		~		それ以外	~			それ以外		~		それ以外	~						
	100kN/m <sup>2</sup> を超える		~		3mを超える	~			100kN/m <sup>2</sup> を超える		~		3mを超える	~						
	それ以外		~		それ以外	~			それ以外		~		それ以外	~						
	100kN/m <sup>2</sup> を超える		~		3mを超える	~			100kN/m <sup>2</sup> を超える		~		3mを超える	~						
	それ以外		~		それ以外	~			それ以外		~		それ以外	~						