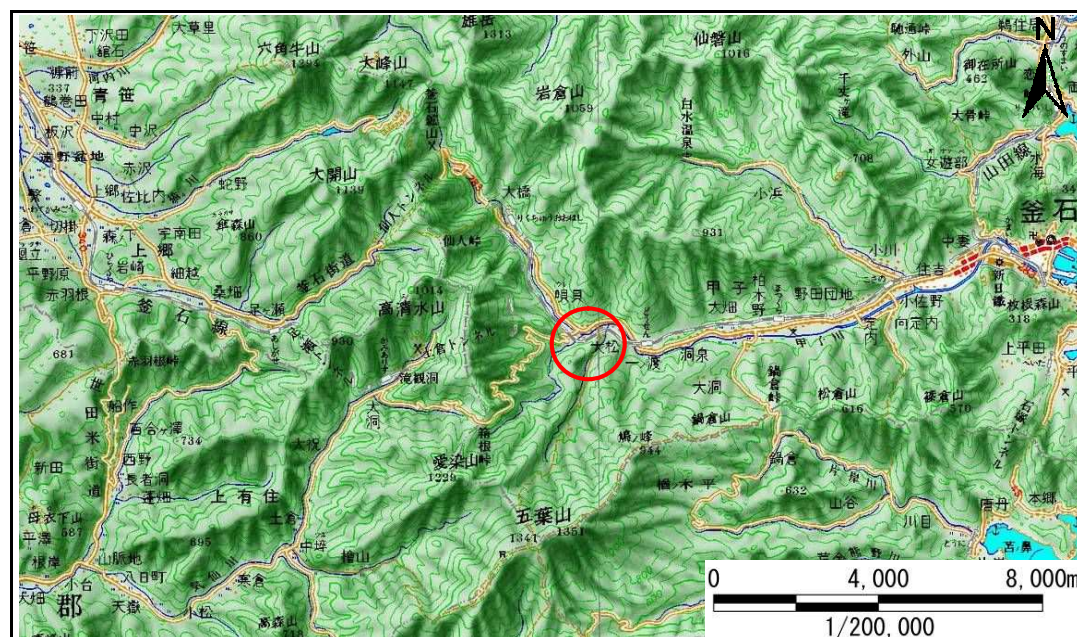


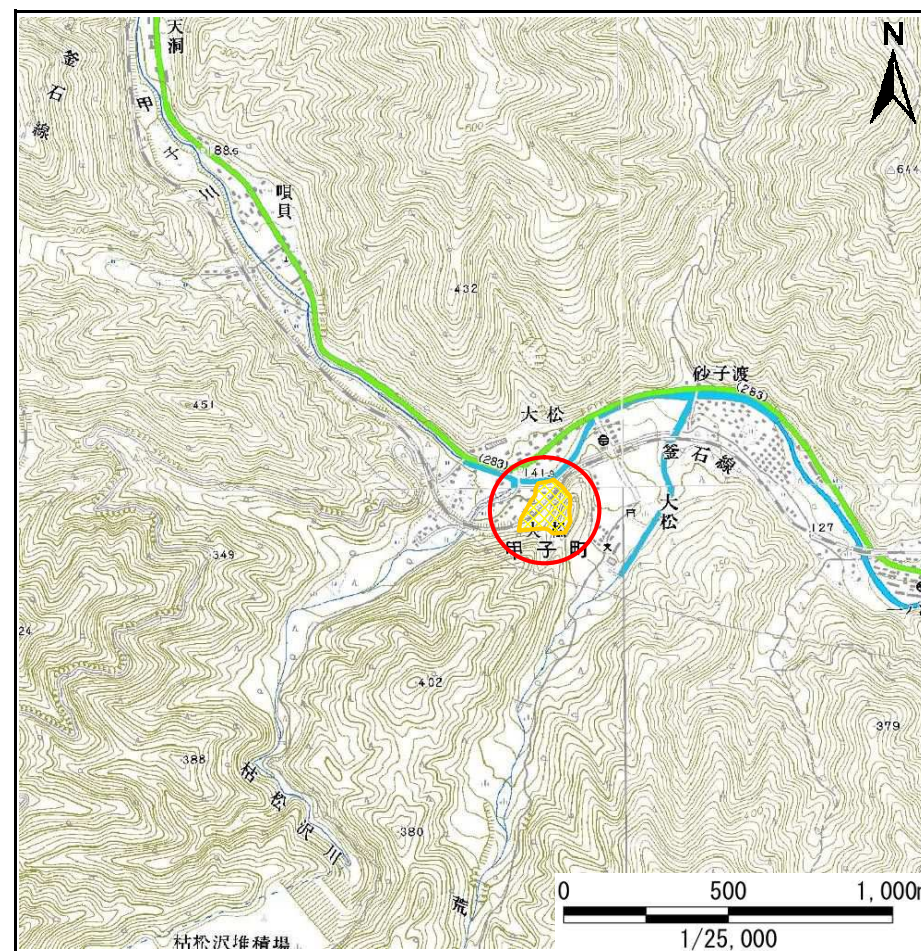
土砂災害防止に関する基礎調査(急傾斜地の崩壊)

表紙 概況、位置図

自然現象の種類	急傾斜地の崩壊
箇所番号	148A3001
箇所名	大松-7
所在地	釜石市甲子町第3地割
調査機関	岩手県沿岸広域振興局土木部



位置図(S=1:200,000)



概況図(S=1:25,000)

急傾斜地の崩壊区域調査

様式3-1 危害のおそれのある土地、著しい危害のおそれのある土地の設定図

調査年度

平成22年度

急傾斜地の位置

箇所番号

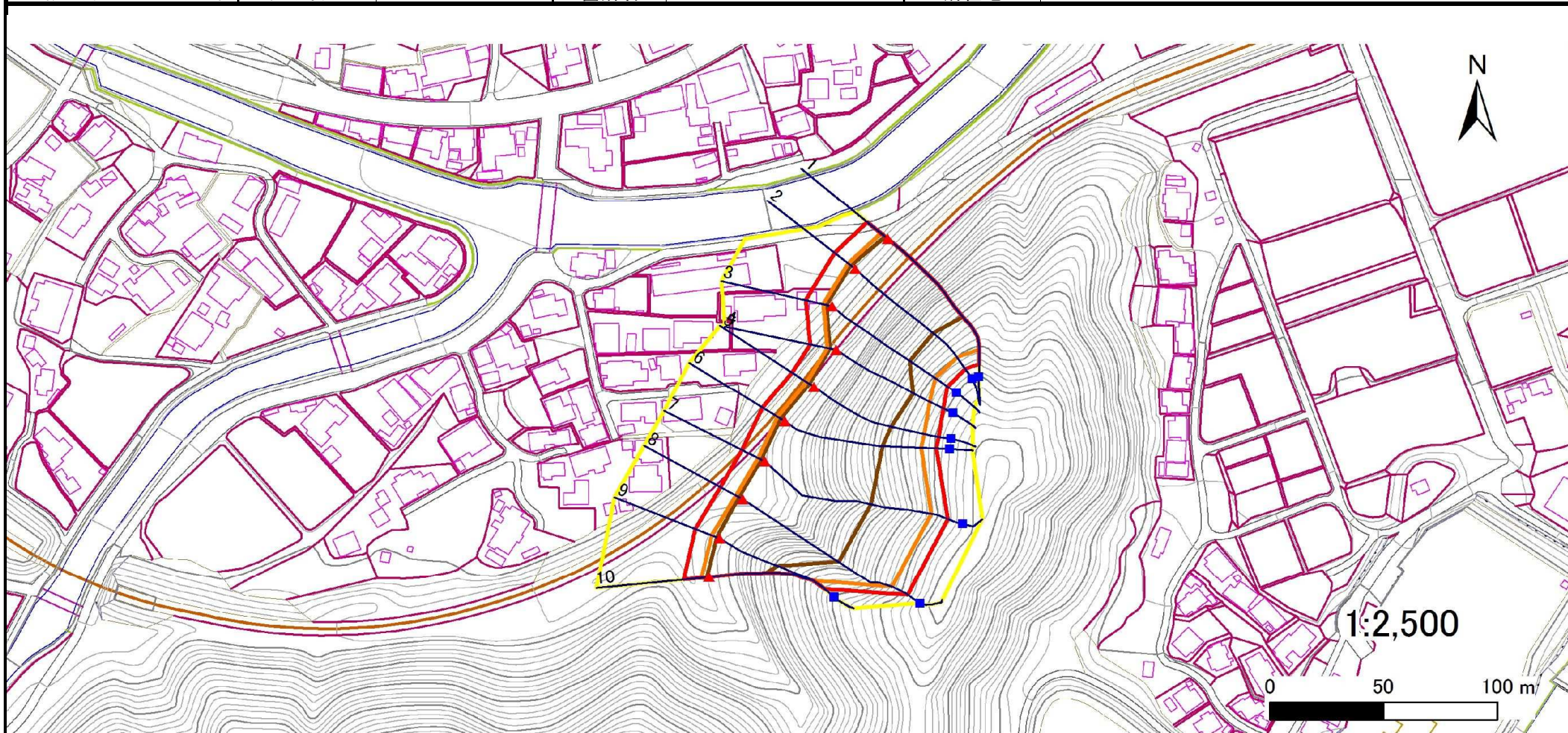
148A3001

箇所名

大松-7

所在地

釜石市甲子町第3地割



凡例

■ 上端
▲ 下端

— 横断測線

— 危害のおそれのある土地の区域

— 著しい危害のおそれのある土地の区域

— 土石等の移動による力が 100kN/m^2 を超える範囲

— 土石等の堆積高が 3m を超える範囲

急傾斜地の崩壊区域調書

様式3-2 建築物に作用すると想定される衝撃に関する事項(1/1)

調査年度 平成22年度

急傾斜地の位置		箇所番号		148A3001		箇所名		大松-7		所在地		釜石市甲子町第3地割				
横断 測線 番号	急傾斜地の下端に隣接する土地								急傾斜地内							
	土石等の移動の高さと力の大きさ				土石等の堆積高さとの大きさ				土石等の移動の高さと力の大きさ				土石等の堆積高さとの大きさ			
	区分	高さ (m)	下端からの距離 (m)	力の大きさ (kN/m ²)	区分	下端からの水平 距離(m)	高さ (m)	力の大きさ (kN/m ²)	区分	高さ (m)	上端からの比高 (m)	力の大きさ (kN/m ²)	区分	上端からの比高 (m)	高さ (m)	力の大きさ (kN/m ²)
1	100kN/m ² を超える	1.00	0.00 ~ 4.03	166.03	3mを超える	0.00 ~ 1.55	3.80	19.23	100kN/m ² を超える	1.00	10.67 ~ 66.18	166.03	3mを超える	25.00 ~ 66.18	3.80	19.23
	それ以外	1.00	4.03 ~ 11.82	100.00	それ以外	1.55 ~ 11.82	3.00	15.16	それ以外	1.00	5.00 ~ 10.67	100.00	それ以外	5.00 ~ 25.00	3.00	15.16
2	100kN/m ² を超える	1.00	0.00 ~ 4.10	167.19	3mを超える	0.00 ~ 2.61	4.35	21.99	100kN/m ² を超える	1.00	11.04 ~ 66.37	167.19	3mを超える	25.00 ~ 66.37	4.35	21.99
	それ以外	1.00	4.10 ~ 11.88	100.00	それ以外	2.61 ~ 11.88	3.00	15.16	それ以外	1.00	5.00 ~ 11.04	100.00	それ以外	5.00 ~ 25.00	3.00	15.16
3	100kN/m ² を超える	1.00	0.00 ~ 4.06	166.56	3mを超える	0.00 ~ 2.72	4.46	22.54	100kN/m ² を超える	1.00	11.44 ~ 66.21	166.56	3mを超える	25.00 ~ 66.21	4.46	22.54
	それ以外	1.00	4.06 ~ 11.85	100.00	それ以外	2.72 ~ 11.85	3.00	15.16	それ以外	1.00	5.00 ~ 11.44	100.00	それ以外	5.00 ~ 25.00	3.00	15.16
4	100kN/m ² を超える	1.00	0.00 ~ 3.98	165.03	3mを超える	0.00 ~ 2.78	4.53	22.88	100kN/m ² を超える	1.00	11.74 ~ 59.98	165.03	3mを超える	20.00 ~ 59.98	4.53	22.88
	それ以外	1.00	3.98 ~ 11.76	100.00	それ以外	2.78 ~ 11.76	3.00	15.16	それ以外	1.00	5.00 ~ 11.74	100.00	それ以外	5.00 ~ 20.00	3.00	15.16
5	100kN/m ² を超える	1.00	0.00 ~ 4.07	166.76	3mを超える	0.00 ~ 2.62	4.36	22.05	100kN/m ² を超える	1.00	11.08 ~ 60.95	166.76	3mを超える	25.00 ~ 60.95	4.36	22.05
	それ以外	1.00	4.07 ~ 11.86	100.00	それ以外	2.62 ~ 11.86	3.00	15.16	それ以外	1.00	5.00 ~ 11.08	100.00	それ以外	5.00 ~ 25.00	3.00	15.16
6	100kN/m ² を超える	1.00	0.00 ~ 4.02	165.79	3mを超える	0.00 ~ 2.44	4.20	21.21	100kN/m ² を超える	1.00	10.66 ~ 62.88	165.79	3mを超える	25.00 ~ 62.88	4.20	21.21
	それ以外	1.00	4.02 ~ 11.80	100.00	それ以外	2.44 ~ 11.80	3.00	15.16	それ以外	1.00	5.00 ~ 10.66	100.00	それ以外	5.00 ~ 25.00	3.00	15.16
7	100kN/m ² を超える	1.00	0.00 ~ 3.54	157.09	3mを超える	0.00 ~ 2.08	3.92	19.82	100kN/m ² を超える	1.00	10.62 ~ 68.21	157.09	3mを超える	30.00 ~ 68.21	3.92	19.82
	それ以外	1.00	3.54 ~ 11.32	100.00	それ以外	2.08 ~ 11.32	3.00	15.16	それ以外	1.00	5.00 ~ 10.62	100.00	それ以外	5.00 ~ 30.00	3.00	15.16
8	100kN/m ² を超える	1.00	0.00 ~ 3.60	158.23	3mを超える	0.00 ~ 2.12	3.95	19.95	100kN/m ² を超える	1.00	10.59 ~ 67.19	158.23	3mを超える	30.00 ~ 67.19	3.95	19.95
	それ以外	1.00	3.60 ~ 11.39	100.00	それ以外	2.12 ~ 11.39	3.00	15.16	それ以外	1.00	5.00 ~ 10.59	100.00	それ以外	5.00 ~ 30.00	3.00	15.16
9	100kN/m ² を超える	1.00	0.00 ~ 3.93	164.09	3mを超える	0.00 ~ 1.55	3.81	19.23	100kN/m ² を超える	1.00	10.67 ~ 48.78	164.09	3mを超える	25.00 ~ 48.78	3.81	19.23
	それ以外	1.00	3.93 ~ 11.71	100.00	それ以外	1.55 ~ 11.71	3.00	15.16	それ以外	1.00	5.00 ~ 10.67	100.00	それ以外	5.00 ~ 25.00	3.00	15.16
10	100kN/m ² を超える	1.00	0.00 ~ 3.58	157.91	3mを超える	0.00 ~ 1.29	3.62	18.29	100kN/m ² を超える	1.00	10.54 ~ 43.87	157.91	3mを超える	25.00 ~ 43.87	3.62	18.29
	それ以外	1.00	3.58 ~ 11.37	100.00	それ以外	1.29 ~ 11.37	3.00	15.16	それ以外	1.00	5.00 ~ 10.54	100.00	それ以外	5.00 ~ 25.00	3.00	15.16
	100kN/m ² を超える		~		3mを超える	~			100kN/m ² を超える		~		3mを超える	~		
	それ以外		~		それ以外	~			それ以外		~		それ以外	~		
	100kN/m ² を超える		~		3mを超える	~			100kN/m ² を超える		~		3mを超える	~		
	それ以外		~		それ以外	~			それ以外		~		それ以外	~		
	100kN/m ² を超える		~		3mを超える	~			100kN/m ² を超える		~		3mを超える	~		
	それ以外		~		それ以外	~			それ以外		~		それ以外	~		
	100kN/m ² を超える		~		3mを超える	~			100kN/m ² を超える		~		3mを超える	~		
	それ以外		~		それ以外	~			それ以外		~		それ以外	~		