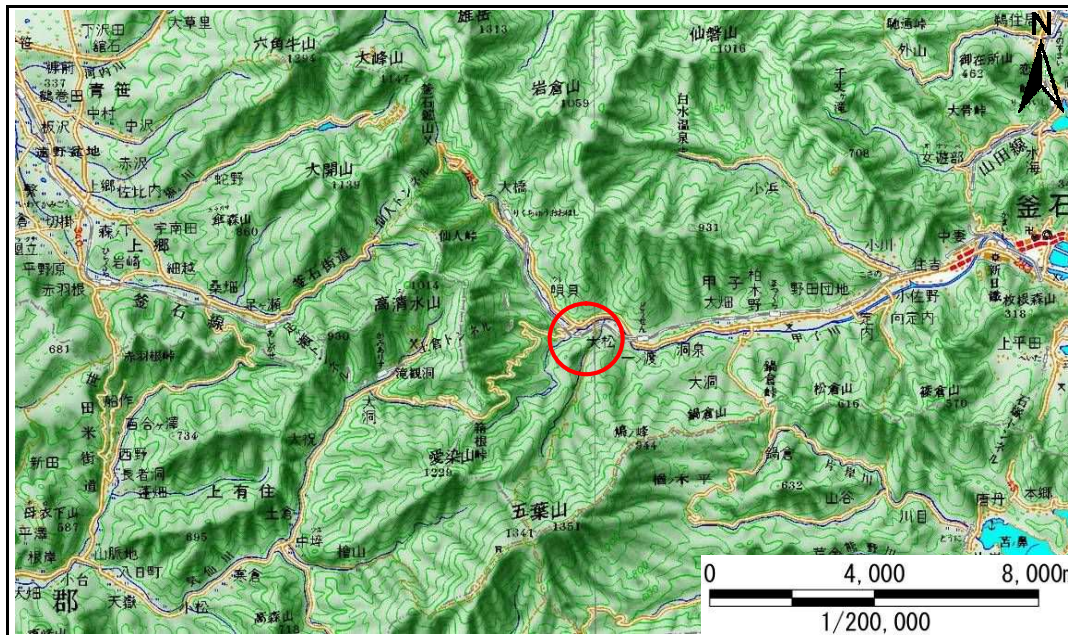


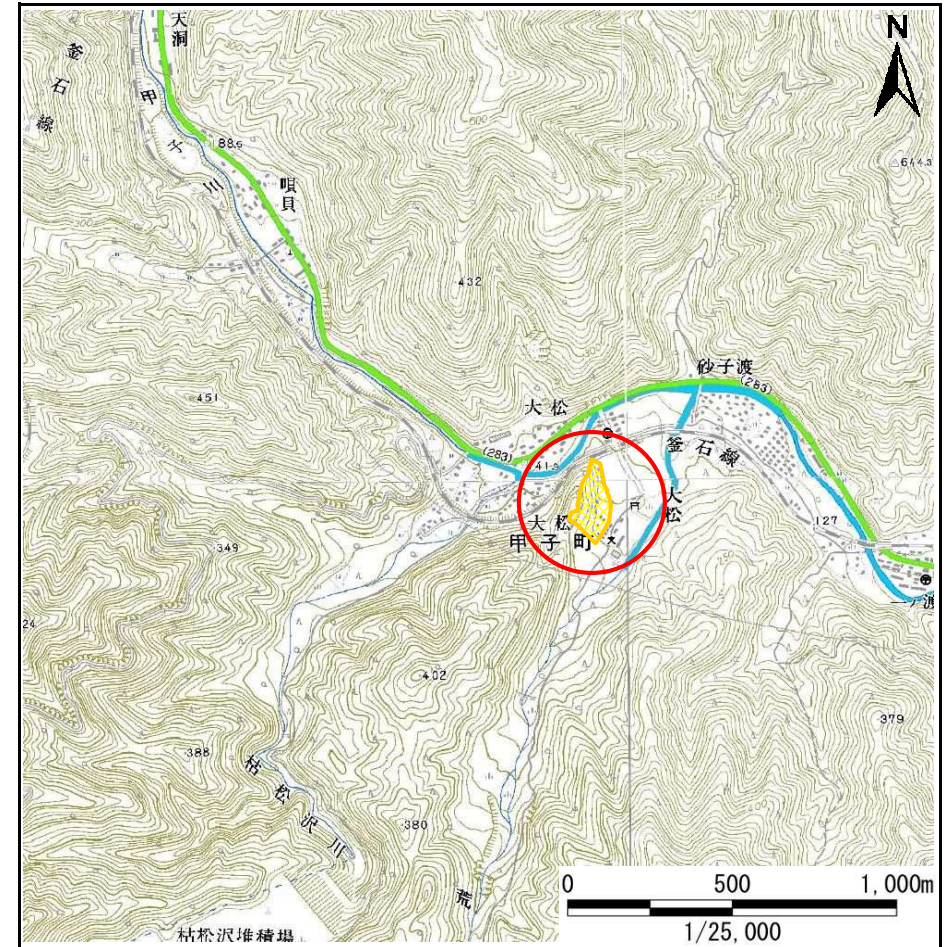
# 土砂災害防止に関する基礎調査(急傾斜地の崩壊)

表紙 概況、位置図

自然現象の種類	急傾斜地の崩壊
箇所番号	148A0478
箇所名	大松(3)
所在地	釜石市甲子町第3地割
調査機関	岩手県沿岸広域振興局土木部



位置図(S=1:200,000)



概況図(S=1:25,000)

# 急傾斜地の崩壊区域調査

様式3-1 危害のおそれのある土地、著しい危害のおそれのある土地の設定図

調査年度

平成22年度

急傾斜地の位置

箇所番号

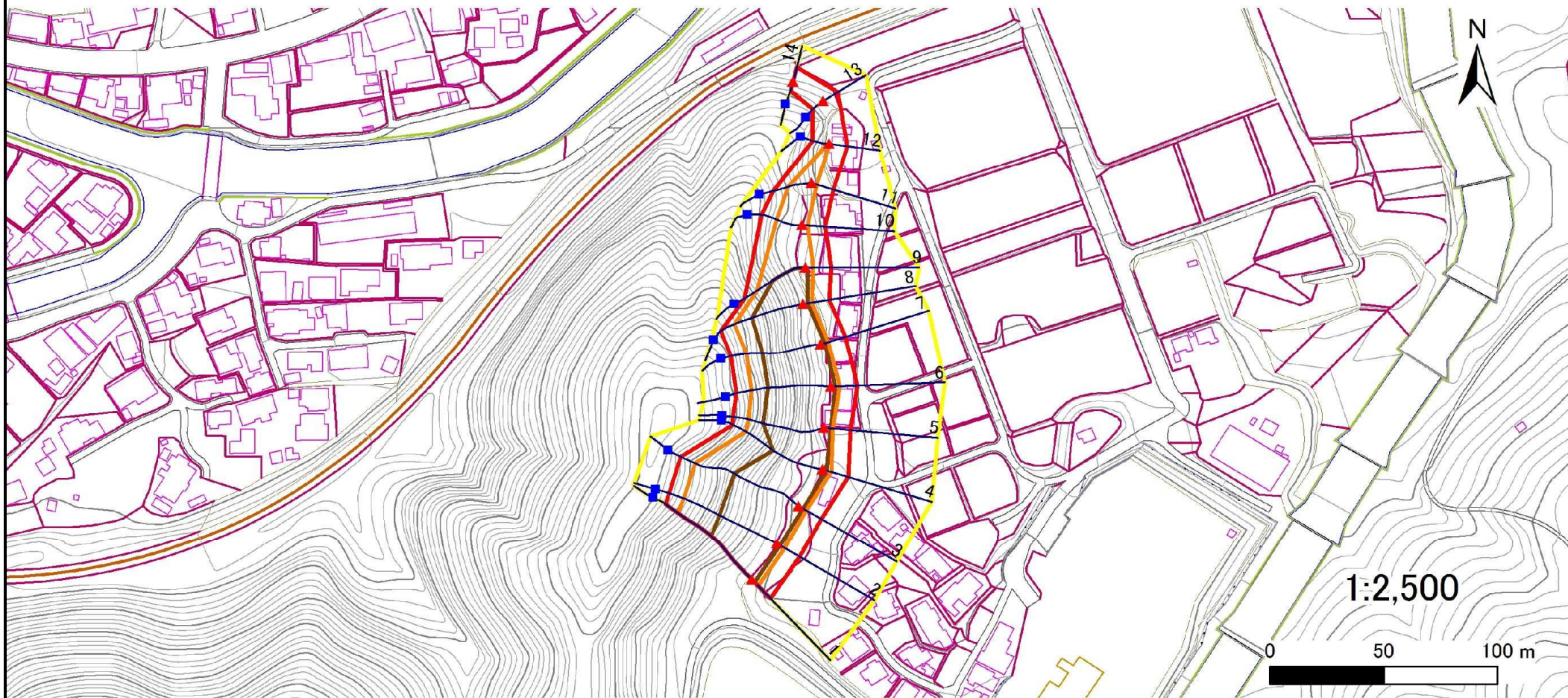
148A0478

箇所名

大松(3)

所在地

釜石市甲子町第3地割



凡例

■ 上端  
▲ 下端

— 横断測線

— 危害のおそれのある土地の区域

— 著しい危害のおそれのある土地の区域

— 土石等の移動による力が $100\text{kN/m}^2$ を超える範囲

— 土石等の堆積高が $3\text{m}$ を超える範囲

## 急傾斜地の崩壊区域調書

様式3-2 建築物に作用すると想定される衝撃に関する事項(1/1)

調査年度 平成22年度

急傾斜地の位置		箇所番号			箇所名				所在地		急傾斜地内					
		148A0478			大松(3)				釜石市甲子町第3地割							
横断 測線 番号	急傾斜地の下端に隣接する土地								急傾斜地内							
	土石等の移動の高さと力の大きさ				土石等の堆積高さとの大きさ				土石等の移動の高さと力の大きさ				土石等の堆積高さとの大きさ			
	区分	高さ (m)	下端からの距離 (m)	力の大きさ (kN/m <sup>2</sup> )	区分	下端からの水平 距離(m)	高さ (m)	力の大きさ (kN/m <sup>2</sup> )	区分	高さ (m)	上端からの比高 (m)	力の大きさ (kN/m <sup>2</sup> )	区分	上端からの比高 (m)	高さ (m)	力の大きさ (kN/m <sup>2</sup> )
1	100kN/m <sup>2</sup> を超える	1.00	0.00 ~ 3.82	162.14	3mを超える	0.00 ~ 1.45	3.73	18.84	100kN/m <sup>2</sup> を超える	1.00	10.56 ~ 46.87	162.14	3mを超える	25.00 ~ 46.87	3.73	18.84
	それ以外	1.00	3.82 ~ 11.60	100.00	それ以外	1.45 ~ 11.60	3.00	15.16	それ以外	1.00	5.00 ~ 10.56	100.00	それ以外	5.00 ~ 25.00	3.00	15.16
2	100kN/m <sup>2</sup> を超える	1.00	0.00 ~ 3.86	162.97	3mを超える	0.00 ~ 1.48	3.75	18.95	100kN/m <sup>2</sup> を超える	1.00	10.58 ~ 48.27	162.97	3mを超える	25.00 ~ 48.27	3.75	18.95
	それ以外	1.00	3.86 ~ 11.65	100.00	それ以外	1.48 ~ 11.65	3.00	15.16	それ以外	1.00	5.00 ~ 10.58	100.00	それ以外	5.00 ~ 25.00	3.00	15.16
3	100kN/m <sup>2</sup> を超える	1.00	0.00 ~ 3.83	162.40	3mを超える	0.00 ~ 2.32	4.10	20.70	100kN/m <sup>2</sup> を超える	1.00	10.54 ~ 50.88	162.40	3mを超える	25.00 ~ 50.88	4.10	20.70
	それ以外	1.00	3.83 ~ 11.62	100.00	それ以外	2.32 ~ 11.62	3.00	15.16	それ以外	1.00	5.00 ~ 10.54	100.00	それ以外	5.00 ~ 25.00	3.00	15.16
4	100kN/m <sup>2</sup> を超える	1.00	0.00 ~ 3.93	164.23	3mを超える	0.00 ~ 1.76	3.98	20.09	100kN/m <sup>2</sup> を超える	1.00	11.17 ~ 47.24	164.23	3mを超える	25.00 ~ 47.24	3.98	20.09
	それ以外	1.00	3.93 ~ 11.72	100.00	それ以外	1.76 ~ 11.72	3.00	15.16	それ以外	1.00	5.00 ~ 11.17	100.00	それ以外	5.00 ~ 25.00	3.00	15.16
5	100kN/m <sup>2</sup> を超える	1.00	0.00 ~ 3.66	159.22	3mを超える	0.00 ~ 2.92	4.69	23.71	100kN/m <sup>2</sup> を超える	1.00	12.69 ~ 50.61	159.22	3mを超える	20.00 ~ 50.61	4.69	23.71
	それ以外	1.00	3.66 ~ 11.44	100.00	それ以外	2.92 ~ 11.44	3.00	15.16	それ以外	1.00	5.00 ~ 12.69	100.00	それ以外	5.00 ~ 20.00	3.00	15.16
6	100kN/m <sup>2</sup> を超える	1.00	0.00 ~ 3.78	161.37	3mを超える	0.00 ~ 1.96	4.17	21.05	100kN/m <sup>2</sup> を超える	1.00	12.13 ~ 49.14	161.37	3mを超える	20.00 ~ 49.14	4.17	21.05
	それ以外	1.00	3.78 ~ 11.56	100.00	それ以外	1.96 ~ 11.56	3.00	15.16	それ以外	1.00	5.00 ~ 12.13	100.00	それ以外	5.00 ~ 20.00	3.00	15.16
7	100kN/m <sup>2</sup> を超える	1.00	0.00 ~ 3.68	159.61	3mを超える	0.00 ~ 2.00	4.21	21.30	100kN/m <sup>2</sup> を超える	1.00	12.45 ~ 48.09	159.61	3mを超える	20.00 ~ 48.09	4.21	21.30
	それ以外	1.00	3.68 ~ 11.46	100.00	それ以外	2.00 ~ 11.46	3.00	15.16	それ以外	1.00	5.00 ~ 12.45	100.00	それ以外	5.00 ~ 20.00	3.00	15.16
8	100kN/m <sup>2</sup> を超える	1.00	0.00 ~ 3.78	161.38	3mを超える	0.00 ~ 1.87	4.08	20.62	100kN/m <sup>2</sup> を超える	1.00	11.64 ~ 43.45	161.38	3mを超える	20.00 ~ 43.45	4.08	20.62
	それ以外	1.00	3.78 ~ 11.56	100.00	それ以外	1.87 ~ 11.56	3.00	15.16	それ以外	1.00	5.00 ~ 11.64	100.00	それ以外	5.00 ~ 20.00	3.00	15.16
9	100kN/m <sup>2</sup> を超える	1.00	0.00 ~ 3.51	156.65	3mを超える	0.00 ~ 0.86	3.54	17.91	100kN/m <sup>2</sup> を超える	1.00	11.78 ~ 36.33	156.65	3mを超える	20.00 ~ 36.33	3.54	17.91
	それ以外	1.00	3.51 ~ 11.30	100.00	それ以外	0.86 ~ 11.30	3.00	15.16	それ以外	1.00	5.00 ~ 11.78	100.00	それ以外	5.00 ~ 20.00	3.00	15.16
10	100kN/m <sup>2</sup> を超える	1.00	0.00 ~ 2.37	136.97	3mを超える	- ~ -	-	-	100kN/m <sup>2</sup> を超える	1.00	10.56 ~ 20.13	136.97	3mを超える	- ~ -	-	-
	それ以外	1.00	2.37 ~ 10.15	100.00	それ以外	0.00 ~ 10.15	2.76	13.94	それ以外	1.00	5.00 ~ 10.56	100.00	それ以外	5.00 ~ 20.13	2.76	13.94
11	100kN/m <sup>2</sup> を超える	1.00	0.00 ~ 2.25	135.01	3mを超える	- ~ -	-	-	100kN/m <sup>2</sup> を超える	1.00	10.59 ~ 19.33	135.01	3mを超える	- ~ -	-	-
	それ以外	1.00	2.25 ~ 10.03	100.00	それ以外	0.00 ~ 10.03	2.43	12.30	それ以外	1.00	5.00 ~ 10.59	100.00	それ以外	5.00 ~ 19.33	2.43	12.30
12	100kN/m <sup>2</sup> を超える	1.00	0.00 ~ 0.22	103.18	3mを超える	- ~ -	-	-	100kN/m <sup>2</sup> を超える	1.00	10.73 ~ 11.30	103.18	3mを超える	- ~ -	-	-
	それ以外	1.00	0.22 ~ 8.00	100.00	それ以外	0.00 ~ 8.00	2.29	11.57	それ以外	1.00	5.00 ~ 10.73	100.00	それ以外	5.00 ~ 11.30	2.29	11.57
13	100kN/m <sup>2</sup> を超える	-	- ~ -	-	3mを超える	- ~ -	-	-	100kN/m <sup>2</sup> を超える	-	- ~ -	-	3mを超える	- ~ -	-	-
	それ以外	1.00	0.00 ~ 7.53	96.27	それ以外	0.00 ~ 7.53	2.46	12.42	それ以外	1.00	5.00 ~ 11.12	96.27	それ以外	5.00 ~ 11.12	2.46	12.42
14	100kN/m <sup>2</sup> を超える	-	- ~ -	-	3mを超える	- ~ -	-	-	100kN/m <sup>2</sup> を超える	-	- ~ -	-	3mを超える	- ~ -	-	-
	それ以外	1.00	0.00 ~ 6.84	86.58	それ以外	0.00 ~ 6.84	1.79	9.03	それ以外	1.00	5.00 ~ 8.40	86.58	それ以外	5.00 ~ 8.40	1.79	9.03
	100kN/m <sup>2</sup> を超える		~		3mを超える	~			100kN/m <sup>2</sup> を超える		~		3mを超える	~		
	それ以外		~		それ以外	~			それ以外		~		それ以外	~		