

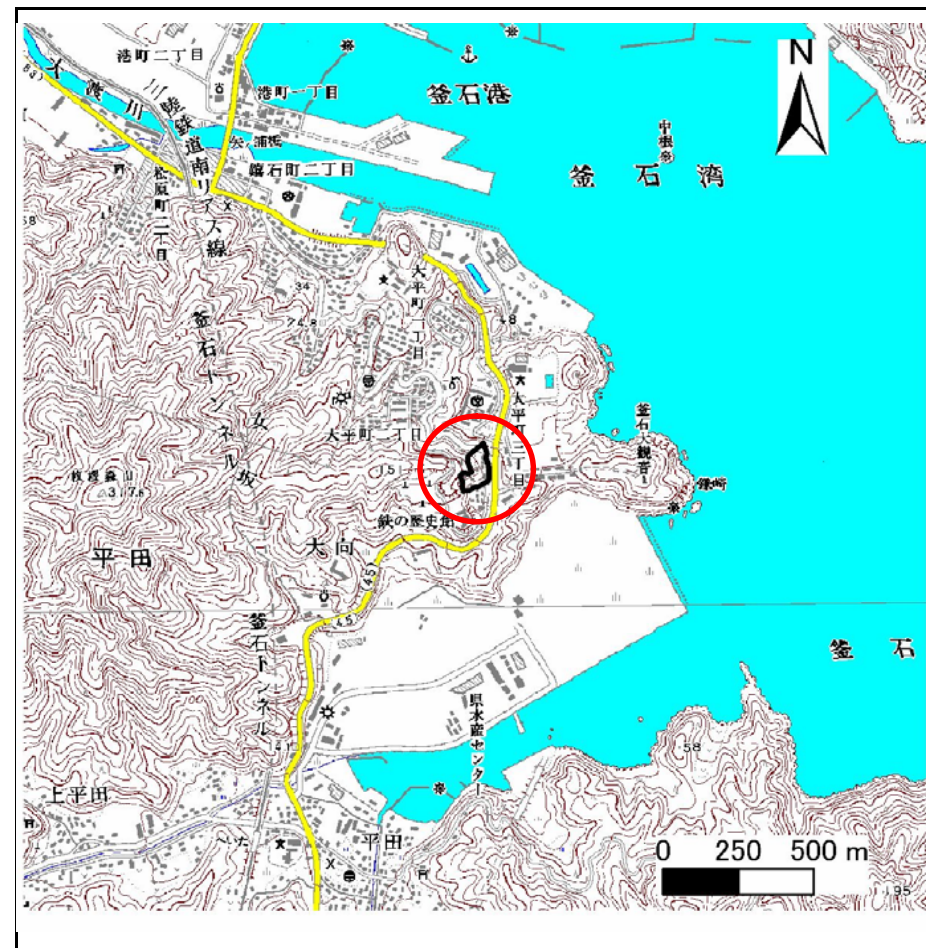
土砂災害防止に関する基礎調査(急傾斜地の崩壊)

表紙 位置、位置図

自然現象の種類	急傾斜地の崩壊
箇所番号	140D0087
箇所名	大平町(2)
所在地	釜石市大平町三丁目
調査機関	沿岸広域振興局土木部



位置図(S=1:200,000)



概況図(S=1:25,000)

急傾斜地の崩壊区域調書

様式3-1 危害のおそれのある土地、著しい危害のおそれのある土地の設定図

調査年度

平成26年度

急傾斜地の位置

箇所番号

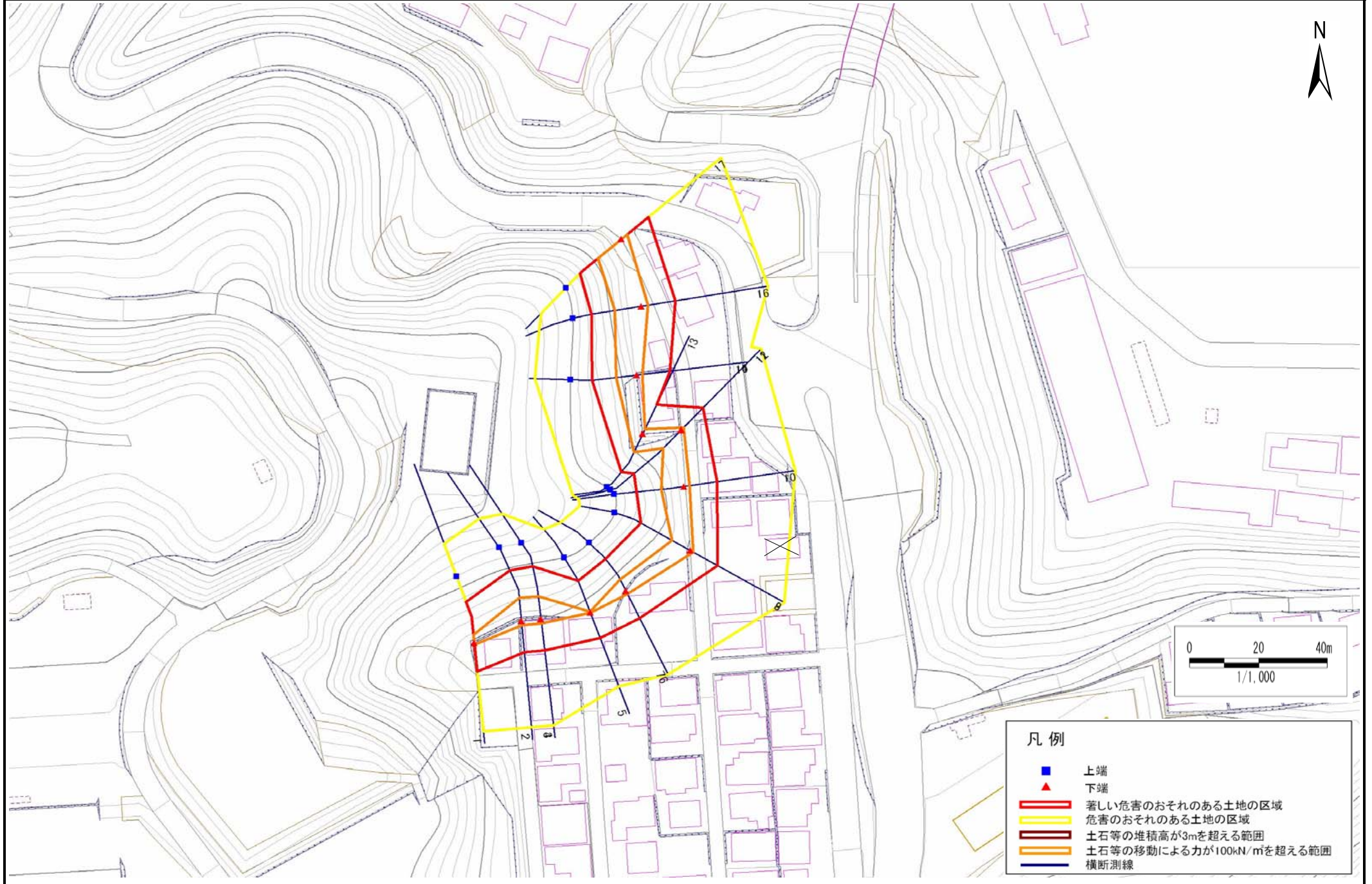
140D0087

箇所名

太平町(2)

所在地

釜石市太平町三丁目



凡例

- 上端
- ▲ 下端
- 著しい危害のおそれのある土地の区域
- 危害のおそれのある土地の区域
- 土石等の堆積高が3mを超える範囲
- 土石等の移動による力が100kN/m²を超える範囲
- 横断測線

急傾斜地の崩壊区域調査

様式3-2 建築物に作用すると想定される衝撃に関する事項(1/2)

調査年度 平成26年度

急傾斜地の位置		箇所番号 140D0087			箇所名 大平町(2)			所在地 釜石市大平町三丁目								
横断 測線 番号	急傾斜地の下端に隣接する土地								急傾斜地内							
	土石等の移動の高さと力の大きさ				土石等の堆積高さとの大きさ				土石等の移動の高さと力の大きさ				土石等の堆積高さとの大きさ			
	区分	高さ (m)	下端からの距離 (m)	力の大きさ (kN/m ²)	区分	下端からの水平 距離(m)	高さ (m)	力の大きさ (kN/m ²)	区分	高さ (m)	上端からの比高 (m)	力の大きさ (kN/m ²)	区分	上端からの比高 (m)	高さ (m)	力の大きさ (kN/m ²)
1	100kN/m ² を超える	1.00	0.00 ~ 0.44	106.45	3mを超える	- ~ -	-	-	100kN/m ² を超える	1.00	11.29 ~ 12.78	106.45	3mを超える	- ~ -	-	-
	それ以外	1.00	0.44 ~ 8.22	100.00	それ以外	0.00 ~ 8.22	2.02	10.79	それ以外	1.00	5.00 ~ 11.29	100.00	それ以外	5.00 ~ 12.78	2.02	10.79
2	100kN/m ² を超える	1.00	0.00 ~ 1.28	119.34	3mを超える	- ~ -	-	-	100kN/m ² を超える	1.00	10.78 ~ 15.38	119.34	3mを超える	- ~ -	-	-
	それ以外	1.00	1.28 ~ 9.06	100.00	それ以外	0.00 ~ 9.06	2.08	11.15	それ以外	1.00	5.00 ~ 10.78	100.00	それ以外	5.00 ~ 15.38	2.08	11.15
3	100kN/m ² を超える	1.00	0.00 ~ 1.20	118.20	3mを超える	- ~ -	-	-	100kN/m ² を超える	1.00	10.92 ~ 15.38	118.20	3mを超える	- ~ -	-	-
	それ以外	1.00	1.20 ~ 8.99	100.00	それ以外	0.00 ~ 8.99	2.06	11.02	それ以外	1.00	5.00 ~ 10.92	100.00	それ以外	5.00 ~ 15.38	2.06	11.02
4	100kN/m ² を超える	1.00	0.00 ~ 1.20	118.20	3mを超える	- ~ -	-	-	100kN/m ² を超える	1.00	10.92 ~ 15.38	118.20	3mを超える	- ~ -	-	-
	それ以外	1.00	1.20 ~ 8.99	100.00	それ以外	0.00 ~ 8.99	2.24	11.97	それ以外	1.00	5.00 ~ 10.92	100.00	それ以外	5.00 ~ 15.38	2.24	11.97
5	100kN/m ² を超える	1.00	0.00 ~ 0.07	100.96	3mを超える	- ~ -	-	-	100kN/m ² を超える	1.00	11.15 ~ 11.35	100.96	3mを超える	- ~ -	-	-
	それ以外	1.00	0.07 ~ 7.85	100.00	それ以外	0.00 ~ 7.85	2.03	10.87	それ以外	1.00	5.00 ~ 11.15	100.00	それ以外	5.00 ~ 11.35	2.03	10.87
6	100kN/m ² を超える	1.00	0.00 ~ 0.95	114.21	3mを超える	- ~ -	-	-	100kN/m ² を超える	1.00	10.53 ~ 13.38	114.21	3mを超える	- ~ -	-	-
	それ以外	1.00	0.95 ~ 8.73	100.00	それ以外	0.00 ~ 8.73	2.18	11.68	それ以外	1.00	5.00 ~ 10.53	100.00	それ以外	5.00 ~ 13.38	2.18	11.68
7	100kN/m ² を超える	1.00	0.00 ~ 0.95	114.21	3mを超える	- ~ -	-	-	100kN/m ² を超える	1.00	10.53 ~ 13.38	114.21	3mを超える	- ~ -	-	-
	それ以外	1.00	0.95 ~ 8.73	100.00	それ以外	0.00 ~ 8.73	2.18	11.68	それ以外	1.00	5.00 ~ 10.53	100.00	それ以外	5.00 ~ 13.38	2.18	11.68
8	100kN/m ² を超える	1.00	0.00 ~ 0.95	114.18	3mを超える	- ~ -	-	-	100kN/m ² を超える	1.00	11.38 ~ 15.10	114.18	3mを超える	- ~ -	-	-
	それ以外	1.00	0.95 ~ 8.73	100.00	それ以外	0.00 ~ 8.73	2.01	10.75	それ以外	1.00	5.00 ~ 11.38	100.00	それ以外	5.00 ~ 15.10	2.01	10.75
9	100kN/m ² を超える	1.00	0.00 ~ 0.95	114.18	3mを超える	- ~ -	-	-	100kN/m ² を超える	1.00	11.38 ~ 15.10	114.18	3mを超える	- ~ -	-	-
	それ以外	1.00	0.95 ~ 8.73	100.00	それ以外	0.00 ~ 8.73	2.18	11.68	それ以外	1.00	5.00 ~ 11.38	100.00	それ以外	5.00 ~ 15.10	2.18	11.68
10	100kN/m ² を超える	1.00	0.00 ~ 1.54	123.56	3mを超える	- ~ -	-	-	100kN/m ² を超える	1.00	10.55 ~ 15.68	123.56	3mを超える	- ~ -	-	-
	それ以外	1.00	1.54 ~ 9.33	100.00	それ以外	0.00 ~ 9.33	2.41	12.89	それ以外	1.00	5.00 ~ 10.55	100.00	それ以外	5.00 ~ 15.68	2.41	12.89
11	100kN/m ² を超える	1.00	0.00 ~ 1.01	115.14	3mを超える	- ~ -	-	-	100kN/m ² を超える	1.00	11.75 ~ 16.19	115.14	3mを超える	- ~ -	-	-
	それ以外	1.00	1.01 ~ 8.79	100.00	それ以外	0.00 ~ 8.79	2.15	11.51	それ以外	1.00	5.00 ~ 11.75	100.00	それ以外	5.00 ~ 16.19	2.15	11.51
12	100kN/m ² を超える	1.00	0.00 ~ 1.01	115.11	3mを超える	- ~ -	-	-	100kN/m ² を超える	1.00	11.75 ~ 16.19	115.11	3mを超える	- ~ -	-	-
	それ以外	1.00	1.01 ~ 8.79	100.00	それ以外	0.00 ~ 8.79	2.15	11.51	それ以外	1.00	5.00 ~ 11.75	100.00	それ以外	5.00 ~ 16.19	2.15	11.51
13	100kN/m ² を超える	1.00	0.00 ~ 1.50	122.82	3mを超える	- ~ -	-	-	100kN/m ² を超える	1.00	10.63 ~ 15.51	122.82	3mを超える	- ~ -	-	-
	それ以外	1.00	1.50 ~ 9.28	100.00	それ以外	0.00 ~ 9.28	2.26	12.09	それ以外	1.00	5.00 ~ 10.63	100.00	それ以外	5.00 ~ 15.51	2.26	12.09
14	100kN/m ² を超える	1.00	0.00 ~ 1.50	122.85	3mを超える	- ~ -	-	-	100kN/m ² を超える	1.00	10.62 ~ 15.51	122.85	3mを超える	- ~ -	-	-
	それ以外	1.00	1.50 ~ 9.28	100.00	それ以外	0.00 ~ 9.28	2.25	12.07	それ以外	1.00	5.00 ~ 10.62	100.00	それ以外	5.00 ~ 15.51	2.25	12.07
15	100kN/m ² を超える	1.00	0.00 ~ 1.50	122.85	3mを超える	- ~ -	-	-	100kN/m ² を超える	1.00	10.62 ~ 15.51	122.85	3mを超える	- ~ -	-	-
	それ以外	1.00	1.50 ~ 9.28	100.00	それ以外	0.00 ~ 9.28	2.45	13.11	それ以外	1.00	5.00 ~ 10.62	100.00	それ以外	5.00 ~ 15.51	2.45	13.11

急傾斜地の崩壊区域調査

様式3-2 建築物に作用すると想定される衝撃に関する事項(2/2)

調査年度 平成26年度

急傾斜地の位置		箇所番号 140D0087			箇所名 大平町(2)				所在地 釜石市大平町三丁目							
横断 測線 番号	急傾斜地の下端に隣接する土地								急傾斜地内							
	土石等の移動の高さと力の大きさ				土石等の堆積高さとの大きさ				土石等の移動の高さと力の大きさ				土石等の堆積高さとの大きさ			
	区分	高さ (m)	下端からの距離 (m)	力の大きさ (kN/m ²)	区分	下端からの水平 距離(m)	高さ (m)	力の大きさ (kN/m ²)	区分	高さ (m)	上端からの比高 (m)	力の大きさ (kN/m ²)	区分	上端からの比高 (m)	高さ (m)	力の大きさ (kN/m ²)
16	100kN/m ² を超える	1.00	0.00 ~ 1.91	129.37	3mを超える	- ~ -	-	-	100kN/m ² を超える	1.00	11.04 ~ 17.95	129.37	3mを超える	- ~ -	-	-
	それ以外	1.00	1.91 ~ 9.69	100.00	それ以外	0.00 ~ 9.69	2.56	13.69	それ以外	1.00	5.00 ~ 11.04	100.00	それ以外	5.00 ~ 17.95	2.56	13.69
17	100kN/m ² を超える	1.00	0.00 ~ 2.03	131.43	3mを超える	- ~ -	-	-	100kN/m ² を超える	1.00	10.74 ~ 18.17	131.43	3mを超える	- ~ -	-	-
	それ以外	1.00	2.03 ~ 9.82	100.00	それ以外	0.00 ~ 9.82	2.49	13.32	それ以外	1.00	5.00 ~ 10.74	100.00	それ以外	5.00 ~ 18.17	2.49	13.32
	100kN/m ² を超える		~		3mを超える	~			100kN/m ² を超える		~		3mを超える	~		
	それ以外		~		それ以外	~			それ以外		~		それ以外	~		
	100kN/m ² を超える		~		3mを超える	~			100kN/m ² を超える		~		3mを超える	~		
	それ以外		~		それ以外	~			それ以外		~		それ以外	~		
	100kN/m ² を超える		~		3mを超える	~			100kN/m ² を超える		~		3mを超える	~		
	それ以外		~		それ以外	~			それ以外		~		それ以外	~		
	100kN/m ² を超える		~		3mを超える	~			100kN/m ² を超える		~		3mを超える	~		
	それ以外		~		それ以外	~			それ以外		~		それ以外	~		
	100kN/m ² を超える		~		3mを超える	~			100kN/m ² を超える		~		3mを超える	~		
	それ以外		~		それ以外	~			それ以外		~		それ以外	~		
	100kN/m ² を超える		~		3mを超える	~			100kN/m ² を超える		~		3mを超える	~		
	それ以外		~		それ以外	~			それ以外		~		それ以外	~		
	100kN/m ² を超える		~		3mを超える	~			100kN/m ² を超える		~		3mを超える	~		
	それ以外		~		それ以外	~			それ以外		~		それ以外	~		
	100kN/m ² を超える		~		3mを超える	~			100kN/m ² を超える		~		3mを超える	~		
	それ以外		~		それ以外	~			それ以外		~		それ以外	~		
	100kN/m ² を超える		~		3mを超える	~			100kN/m ² を超える		~		3mを超える	~		
	それ以外		~		それ以外	~			それ以外		~		それ以外	~		