

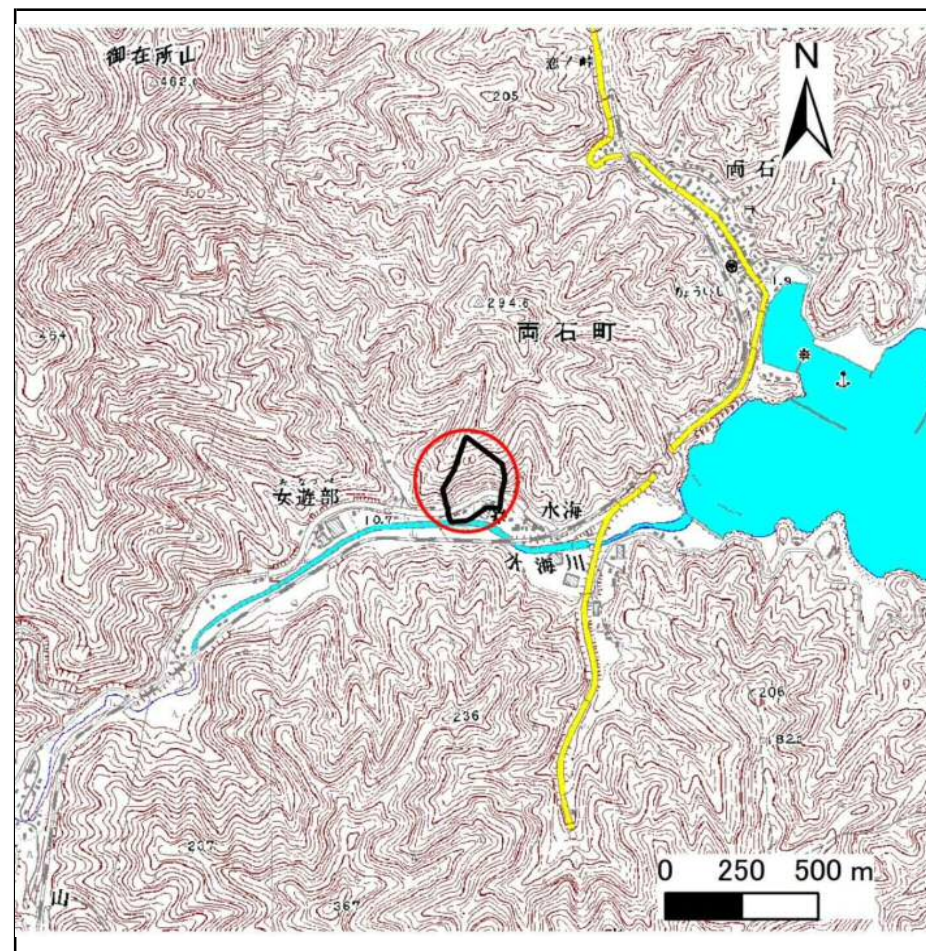
土砂災害防止に関する基礎調査(急傾斜地の崩壊)

表紙 概況、位置図

自然現象の種類	急傾斜地の崩壊
箇所番号	140B1025
箇所名	水海-5
所在地	釜石市両石町第4地割
調査機関	沿岸広域振興局土木部



位置図(S=1:200,000)



概況図(S=1:25,000)

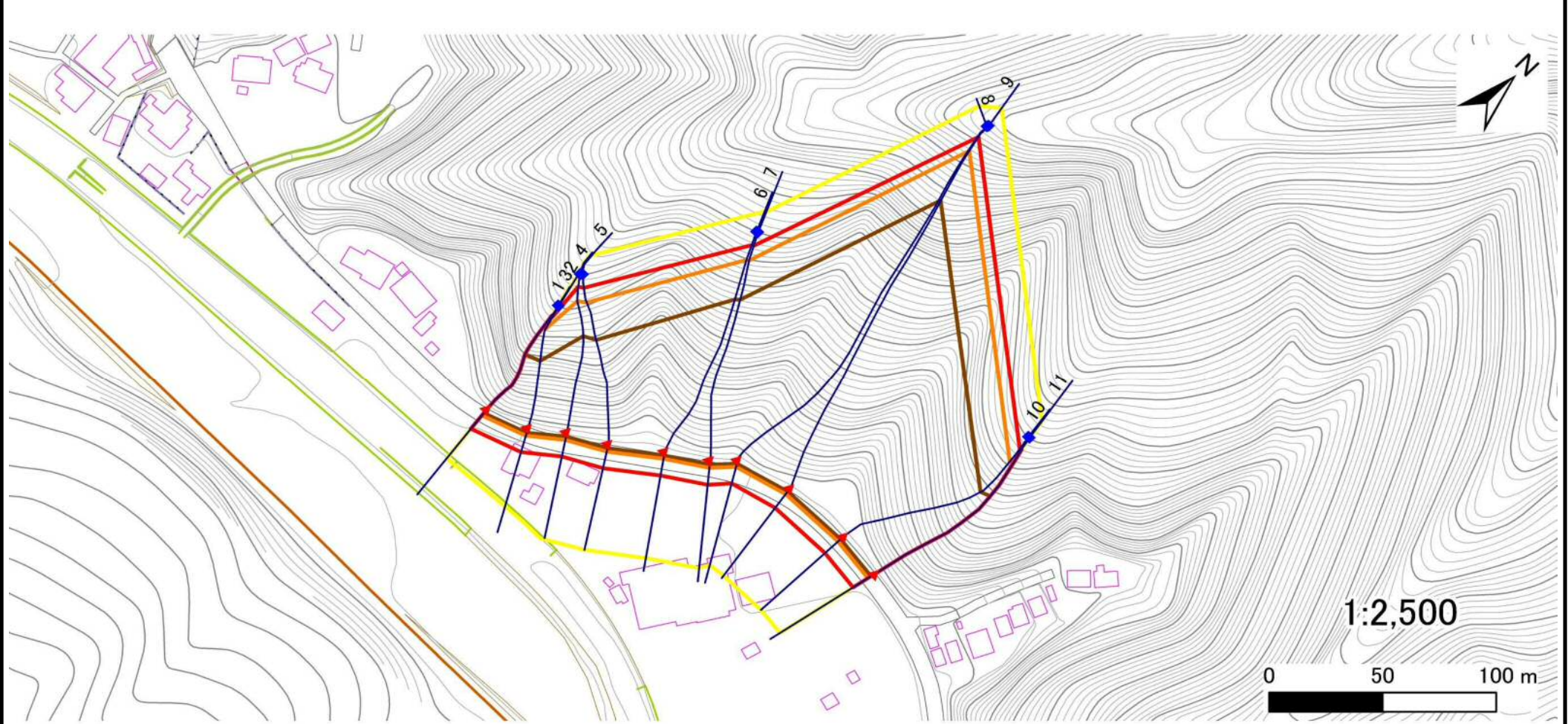
国土地理院の数値地図200000(地図画像)『盛岡、一関』及び数値地図25000(地図画像)『小佐野、釜石』を掲載

急傾斜地の崩壊区域調書

様式3-1 危害のおそれのある土地、著しい危害のおそれのある土地の設定図

調査年度 平成29年度

急傾斜地の位置 箇所番号 140B1025 箇所名 水海-5 所在地 釜石市両石町第4地割



凡例		凡例		凡例	
■ 上端	— 横断測線	▭ 危害のおそれのある土地の区域	▭ 土石等の移動による力が100kN/m ² を超える範囲	▭ 土石等の堆積高が3mを超える範囲	
▲ 下端		▭ 著しい危害のおそれのある土地の区域			

急傾斜地の崩壊区域調書

様式3-2 建築物に作用すると想定される衝撃に関する事項(1/1)

調査年度

平成29年度

急傾斜地の位置		箇所番号		140B1025		箇所名		水海-5		所在地		釜石市両石町第4地割				
横断 測線 番号	急傾斜地の下端に隣接する土地								急傾斜地内							
	土石等の移動の高さと力の大きさ				土石等の堆積高さとの大きさ				土石等の移動の高さと力の大きさ				土石等の堆積高さとの大きさ			
	区分	高さ (m)	下端からの距離 (m)	力の大きさ (kN/m ²)	区分	下端からの水平 距離(m)	高さ (m)	力の大きさ (kN/m ²)	区分	高さ (m)	上端からの比高 (m)	力の大きさ (kN/m ²)	区分	上端からの比高 (m)	高さ (m)	力の大きさ (kN/m ²)
1	100kN/m ² を超える	1.00	0.00 ~ 4.02	165.80	3mを超える	0.00 ~ 2.64	4.38	23.44	100kN/m ² を超える	1.00	11.13 ~ 53.87	165.80	3mを超える	25.00 ~ 53.87	4.38	23.44
	それ以外	1.00	4.02 ~ 11.80	100.00	それ以外	2.64 ~ 11.80	3.00	16.05	それ以外	1.00	5.00 ~ 11.13	100.00	それ以外	5.00 ~ 25.00	3.00	16.05
2	100kN/m ² を超える	1.00	0.00 ~ 4.02	165.89	3mを超える	0.00 ~ 2.62	4.36	23.35	100kN/m ² を超える	1.00	11.08 ~ 54.01	165.89	3mを超える	25.00 ~ 54.01	4.36	23.35
	それ以外	1.00	4.02 ~ 11.81	100.00	それ以外	2.62 ~ 11.81	3.00	16.05	それ以外	1.00	5.00 ~ 11.08	100.00	それ以外	5.00 ~ 25.00	3.00	16.05
3	100kN/m ² を超える	1.00	0.00 ~ 4.02	165.89	3mを超える	0.00 ~ 2.62	4.36	23.35	100kN/m ² を超える	1.00	11.08 ~ 54.01	165.89	3mを超える	25.00 ~ 54.01	4.36	23.35
	それ以外	1.00	4.02 ~ 11.81	100.00	それ以外	2.62 ~ 11.81	3.00	16.05	それ以外	1.00	5.00 ~ 11.08	100.00	それ以外	5.00 ~ 25.00	3.00	16.05
4	100kN/m ² を超える	1.00	0.00 ~ 4.06	166.51	3mを超える	0.00 ~ 2.50	4.25	22.73	100kN/m ² を超える	1.00	10.76 ~ 63.73	166.51	3mを超える	25.00 ~ 63.73	4.25	22.73
	それ以外	1.00	4.06 ~ 11.84	100.00	それ以外	2.50 ~ 11.84	3.00	16.05	それ以外	1.00	5.00 ~ 10.76	100.00	それ以外	5.00 ~ 25.00	3.00	16.05
5	100kN/m ² を超える	1.00	0.00 ~ 3.95	164.51	3mを超える	0.00 ~ 2.36	4.13	22.10	100kN/m ² を超える	1.00	10.57 ~ 64.22	164.51	3mを超える	25.00 ~ 64.22	4.13	22.10
	それ以外	1.00	3.95 ~ 11.73	100.00	それ以外	2.36 ~ 11.73	3.00	16.05	それ以外	1.00	5.00 ~ 10.57	100.00	それ以外	5.00 ~ 25.00	3.00	16.05
6	100kN/m ² を超える	1.00	0.00 ~ 3.82	162.10	3mを超える	0.00 ~ 2.24	4.03	21.59	100kN/m ² を超える	1.00	10.53 ~ 84.07	162.10	3mを超える	25.00 ~ 84.07	4.03	21.59
	それ以外	1.00	3.82 ~ 11.60	100.00	それ以外	2.24 ~ 11.60	3.00	16.05	それ以外	1.00	5.00 ~ 10.53	100.00	それ以外	5.00 ~ 25.00	3.00	16.05
7	100kN/m ² を超える	1.00	0.00 ~ 3.86	162.98	3mを超える	0.00 ~ 2.27	4.06	21.73	100kN/m ² を超える	1.00	10.53 ~ 84.03	162.98	3mを超える	25.00 ~ 84.03	4.06	21.73
	それ以外	1.00	3.86 ~ 11.65	100.00	それ以外	2.27 ~ 11.65	3.00	16.05	それ以外	1.00	5.00 ~ 10.53	100.00	それ以外	5.00 ~ 25.00	3.00	16.05
8	100kN/m ² を超える	1.00	0.00 ~ 3.63	158.72	3mを超える	0.00 ~ 2.12	3.95	21.14	100kN/m ² を超える	1.00	10.58 ~ 139.59	158.72	3mを超える	30.00 ~ 139.59	3.95	21.14
	それ以外	1.00	3.63 ~ 11.41	100.00	それ以外	2.12 ~ 11.41	3.00	16.05	それ以外	1.00	5.00 ~ 10.58	100.00	それ以外	5.00 ~ 30.00	3.00	16.05
9	100kN/m ² を超える	1.00	0.00 ~ 3.67	159.44	3mを超える	0.00 ~ 2.15	3.97	21.23	100kN/m ² を超える	1.00	10.56 ~ 139.11	159.44	3mを超える	30.00 ~ 139.11	3.97	21.23
	それ以外	1.00	3.67 ~ 11.45	100.00	それ以外	2.15 ~ 11.45	3.00	16.05	それ以外	1.00	5.00 ~ 10.56	100.00	それ以外	5.00 ~ 30.00	3.00	16.05
10	100kN/m ² を超える	1.00	0.00 ~ 3.75	160.99	3mを超える	0.00 ~ 2.20	4.01	21.45	100kN/m ² を超える	1.00	10.54 ~ 73.57	160.99	3mを超える	25.00 ~ 73.57	4.01	21.45
	それ以外	1.00	3.75 ~ 11.54	100.00	それ以外	2.20 ~ 11.54	3.00	16.05	それ以外	1.00	5.00 ~ 10.54	100.00	それ以外	5.00 ~ 25.00	3.00	16.05
11	100kN/m ² を超える	1.00	0.00 ~ 3.87	163.03	3mを超える	0.00 ~ 2.28	4.07	21.76	100kN/m ² を超える	1.00	10.53 ~ 73.75	163.03	3mを超える	25.00 ~ 73.75	4.07	21.76
	それ以外	1.00	3.87 ~ 11.65	100.00	それ以外	2.28 ~ 11.65	3.00	16.05	それ以外	1.00	5.00 ~ 10.53	100.00	それ以外	5.00 ~ 25.00	3.00	16.05
	100kN/m ² を超える		~		3mを超える	~			100kN/m ² を超える		~		3mを超える	~		
	それ以外		~		それ以外	~			それ以外		~		それ以外	~		
	100kN/m ² を超える		~		3mを超える	~			100kN/m ² を超える		~		3mを超える	~		
	それ以外		~		それ以外	~			それ以外		~		それ以外	~		
	100kN/m ² を超える		~		3mを超える	~			100kN/m ² を超える		~		3mを超える	~		
	それ以外		~		それ以外	~			それ以外		~		それ以外	~		