

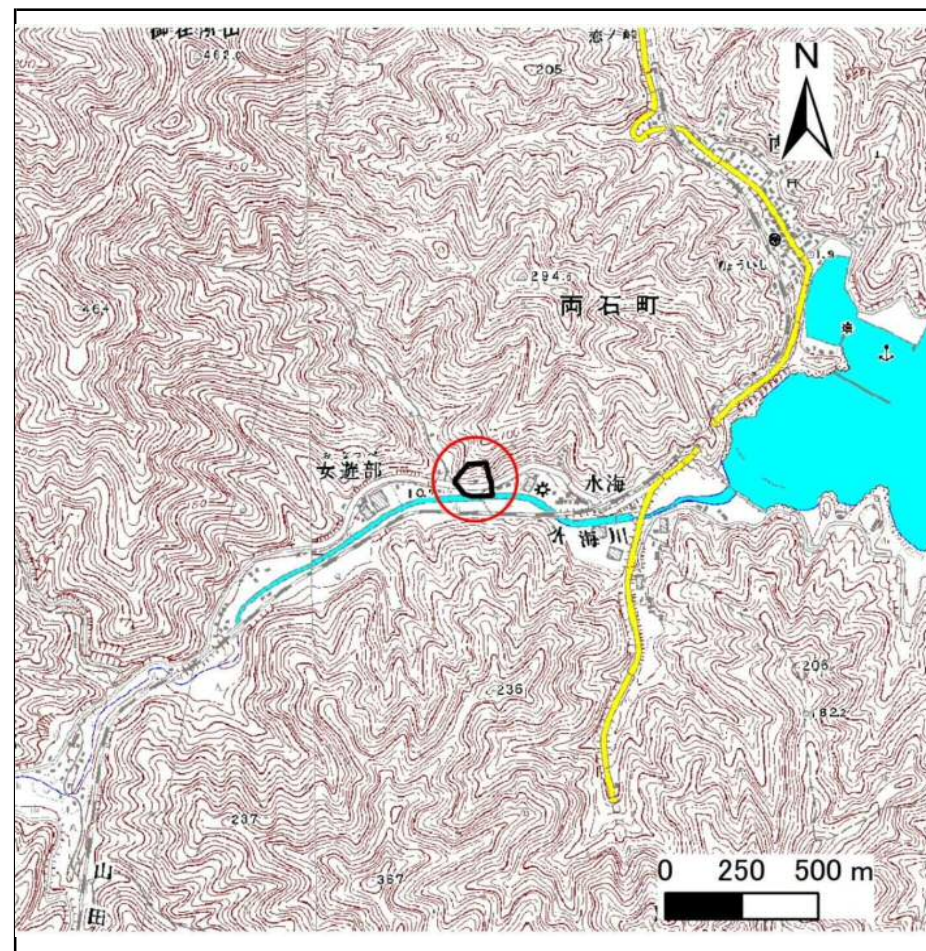
土砂災害防止に関する基礎調査(急傾斜地の崩壊)

表紙 概況、位置図

自然現象の種類	急傾斜地の崩壊
箇所番号	140B1024
箇所名	水海-4
所在地	釜石市両石町第4地割
調査機関	沿岸広域振興局土木部



位置図(S=1:200,000)



概況図(S=1:25,000)

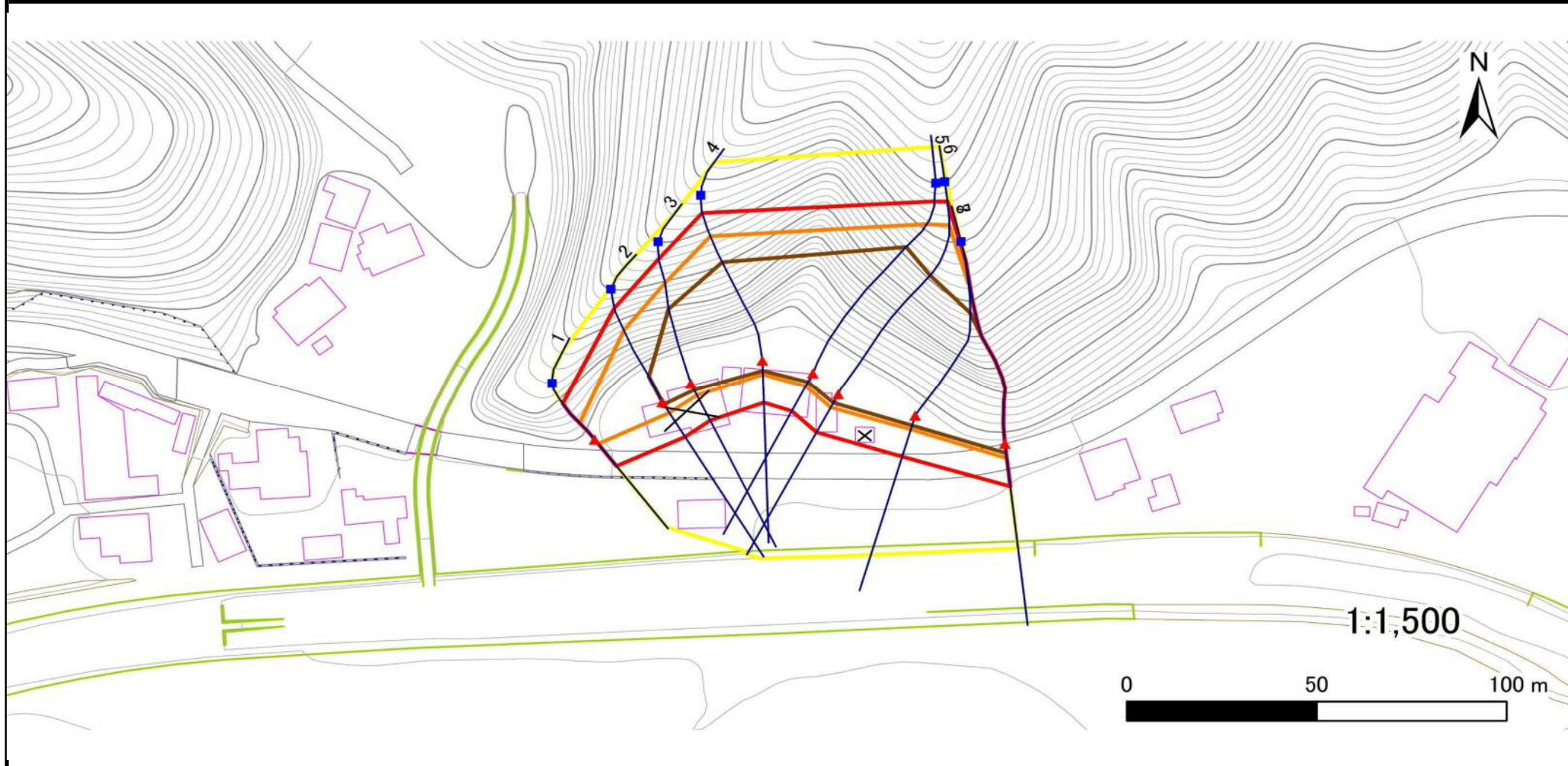
国土地理院の数値地図200000(地図画像)『盛岡、一関』及び数値地図25000(地図画像)『小佐野、釜石』を掲載

急傾斜地の崩壊区域調書

様式3-1 危害のおそれのある土地、著しい危害のおそれのある土地の設定図

調査年度 平成29年度

急傾斜地の位置 箇所番号 140B1024 箇所名 水海-4 所在地 釜石市両石町第4地割



凡例		凡例		凡例	
■	上端	—	横断測線	■	危害のおそれのある土地の区域
▲	下端	■	著しい危害のおそれのある土地の区域	■	土石等の移動による力が100kN/m ² を超える範囲
		■	土石等の堆積高が3mを超える範囲		

急傾斜地の崩壊区域調査書

様式3-2 建築物に作用すると想定される衝撃に関する事項(1/1)

調査年度

平成29年度

急傾斜地の位置		箇所番号		140B1024		箇所名		水海-4		所在地		釜石市両石町第4地割				
横断 測線 番号	急傾斜地の下端に隣接する土地								急傾斜地内							
	土石等の移動の高さと力の大きさ				土石等の堆積高さとの大きさ				土石等の移動の高さと力の大きさ				土石等の堆積高さとの大きさ			
	区分	高さ (m)	下端からの距離 (m)	力の大きさ (kN/m ²)	区分	下端からの水平 距離(m)	高さ (m)	力の大きさ (kN/m ²)	区分	高さ (m)	上端からの比高 (m)	力の大きさ (kN/m ²)	区分	上端からの比高 (m)	高さ (m)	力の大きさ (kN/m ²)
1	100kN/m ² を超える	1.00	0.00 ~ 1.45	122.13	3mを超える	— ~ —	—	—	100kN/m ² を超える	1.00	10.54 ~ 15.30	122.13	3mを超える	— ~ —	—	—
	それ以外	1.00	1.45 ~ 9.24	100.00	それ以外	0.00 ~ 9.24	2.40	12.83	それ以外	1.00	5.00 ~ 10.54	100.00	それ以外	5.00 ~ 15.30	2.40	12.83
2	100kN/m ² を超える	1.00	0.00 ~ 3.45	155.62	3mを超える	0.00 ~ 0.75	3.45	18.47	100kN/m ² を超える	1.00	11.27 ~ 32.63	155.62	3mを超える	25.00 ~ 32.63	3.45	18.47
	それ以外	1.00	3.45 ~ 11.24	100.00	それ以外	0.75 ~ 11.24	3.00	16.05	それ以外	1.00	5.00 ~ 11.27	100.00	それ以外	5.00 ~ 25.00	3.00	16.05
3	100kN/m ² を超える	1.00	0.00 ~ 3.60	158.28	3mを超える	0.00 ~ 1.98	4.19	22.42	100kN/m ² を超える	1.00	12.28 ~ 42.82	158.28	3mを超える	20.00 ~ 42.82	4.19	22.42
	それ以外	1.00	3.60 ~ 11.39	100.00	それ以外	1.98 ~ 11.39	3.00	16.05	それ以外	1.00	5.00 ~ 12.28	100.00	それ以外	5.00 ~ 20.00	3.00	16.05
4	100kN/m ² を超える	1.00	0.00 ~ 3.84	162.57	3mを超える	0.00 ~ 2.81	4.56	24.41	100kN/m ² を超える	1.00	11.92 ~ 50.22	162.57	3mを超える	20.00 ~ 50.22	4.56	24.41
	それ以外	1.00	3.84 ~ 11.63	100.00	それ以外	2.81 ~ 11.63	3.00	16.05	それ以外	1.00	5.00 ~ 11.92	100.00	それ以外	5.00 ~ 20.00	3.00	16.05
5	100kN/m ² を超える	1.00	0.00 ~ 4.02	165.74	3mを超える	0.00 ~ 2.76	4.50	24.09	100kN/m ² を超える	1.00	11.63 ~ 62.84	165.74	3mを超える	20.00 ~ 62.84	4.50	24.09
	それ以外	1.00	4.02 ~ 11.80	100.00	それ以外	2.76 ~ 11.80	3.00	16.05	それ以外	1.00	5.00 ~ 11.63	100.00	それ以外	5.00 ~ 20.00	3.00	16.05
6	100kN/m ² を超える	1.00	0.00 ~ 4.08	166.94	3mを超える	0.00 ~ 2.62	4.36	23.34	100kN/m ² を超える	1.00	11.07 ~ 62.92	166.94	3mを超える	25.00 ~ 62.92	4.36	23.34
	それ以外	1.00	4.08 ~ 11.87	100.00	それ以外	2.62 ~ 11.87	3.00	16.05	それ以外	1.00	5.00 ~ 11.07	100.00	それ以外	5.00 ~ 25.00	3.00	16.05
7	100kN/m ² を超える	1.00	0.00 ~ 3.92	163.99	3mを超える	0.00 ~ 2.78	4.52	24.20	100kN/m ² を超える	1.00	11.72 ~ 52.96	163.99	3mを超える	20.00 ~ 52.96	4.52	24.20
	それ以外	1.00	3.92 ~ 11.71	100.00	それ以外	2.78 ~ 11.71	3.00	16.05	それ以外	1.00	5.00 ~ 11.72	100.00	それ以外	5.00 ~ 20.00	3.00	16.05
8	100kN/m ² を超える	1.00	0.00 ~ 4.02	165.80	3mを超える	0.00 ~ 2.64	4.38	23.44	100kN/m ² を超える	1.00	11.13 ~ 53.87	165.80	3mを超える	25.00 ~ 53.87	4.38	23.44
	それ以外	1.00	4.02 ~ 11.80	100.00	それ以外	2.64 ~ 11.80	3.00	16.05	それ以外	1.00	5.00 ~ 11.13	100.00	それ以外	5.00 ~ 25.00	3.00	16.05
	100kN/m ² を超える		~		3mを超える	~			100kN/m ² を超える		~		3mを超える	~		
	それ以外		~		それ以外	~			それ以外		~		それ以外	~		
	100kN/m ² を超える		~		3mを超える	~			100kN/m ² を超える		~		3mを超える	~		
	それ以外		~		それ以外	~			それ以外		~		それ以外	~		
	100kN/m ² を超える		~		3mを超える	~			100kN/m ² を超える		~		3mを超える	~		
	それ以外		~		それ以外	~			それ以外		~		それ以外	~		
	100kN/m ² を超える		~		3mを超える	~			100kN/m ² を超える		~		3mを超える	~		
	それ以外		~		それ以外	~			それ以外		~		それ以外	~		
	100kN/m ² を超える		~		3mを超える	~			100kN/m ² を超える		~		3mを超える	~		
	それ以外		~		それ以外	~			それ以外		~		それ以外	~		