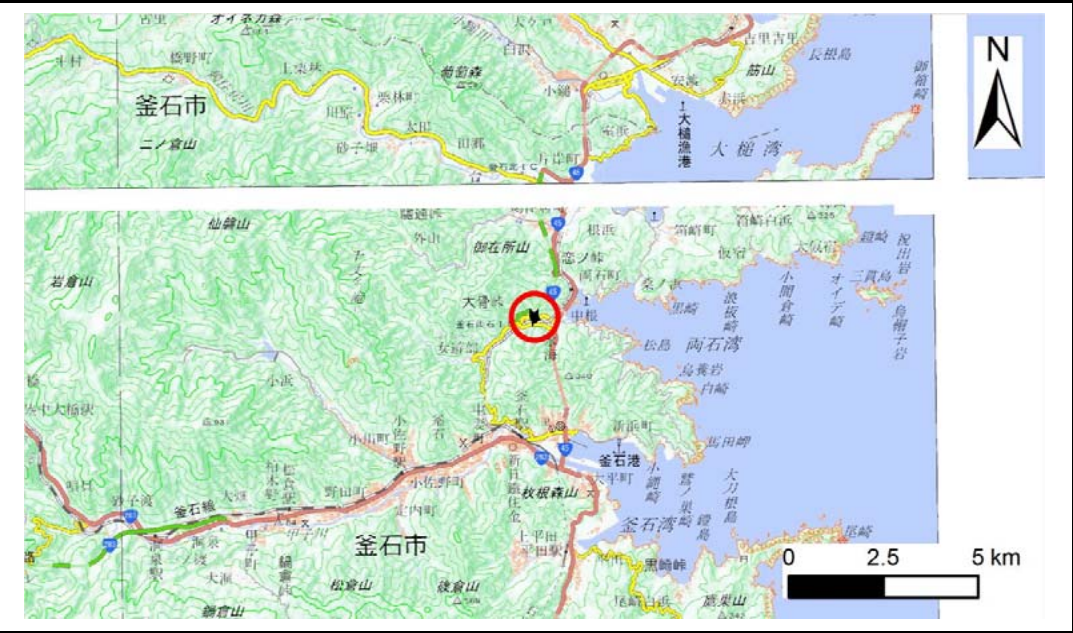


土砂災害防止に関する基礎調査(急傾斜地の崩壊)

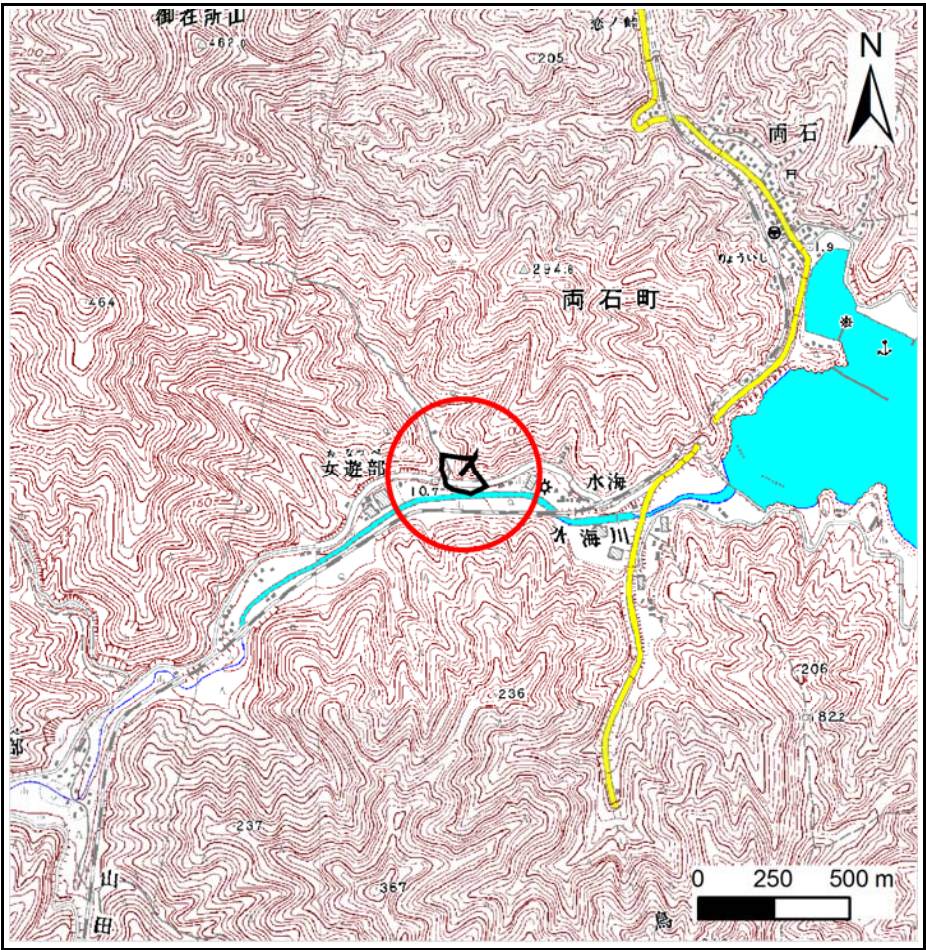
表紙 概況、位置図

自然現象の種類	急傾斜地の崩壊
箇所番号	140B1023
箇所名	水海-3
所在地	釜石市両石町
調査機関	沿岸広域振興局 土木部



位置図(S=1:200,000)

『国土地理院の数値地図200000地図画像『盛岡、一関』及び数値地図25000地図画像『大槌』を掲載』



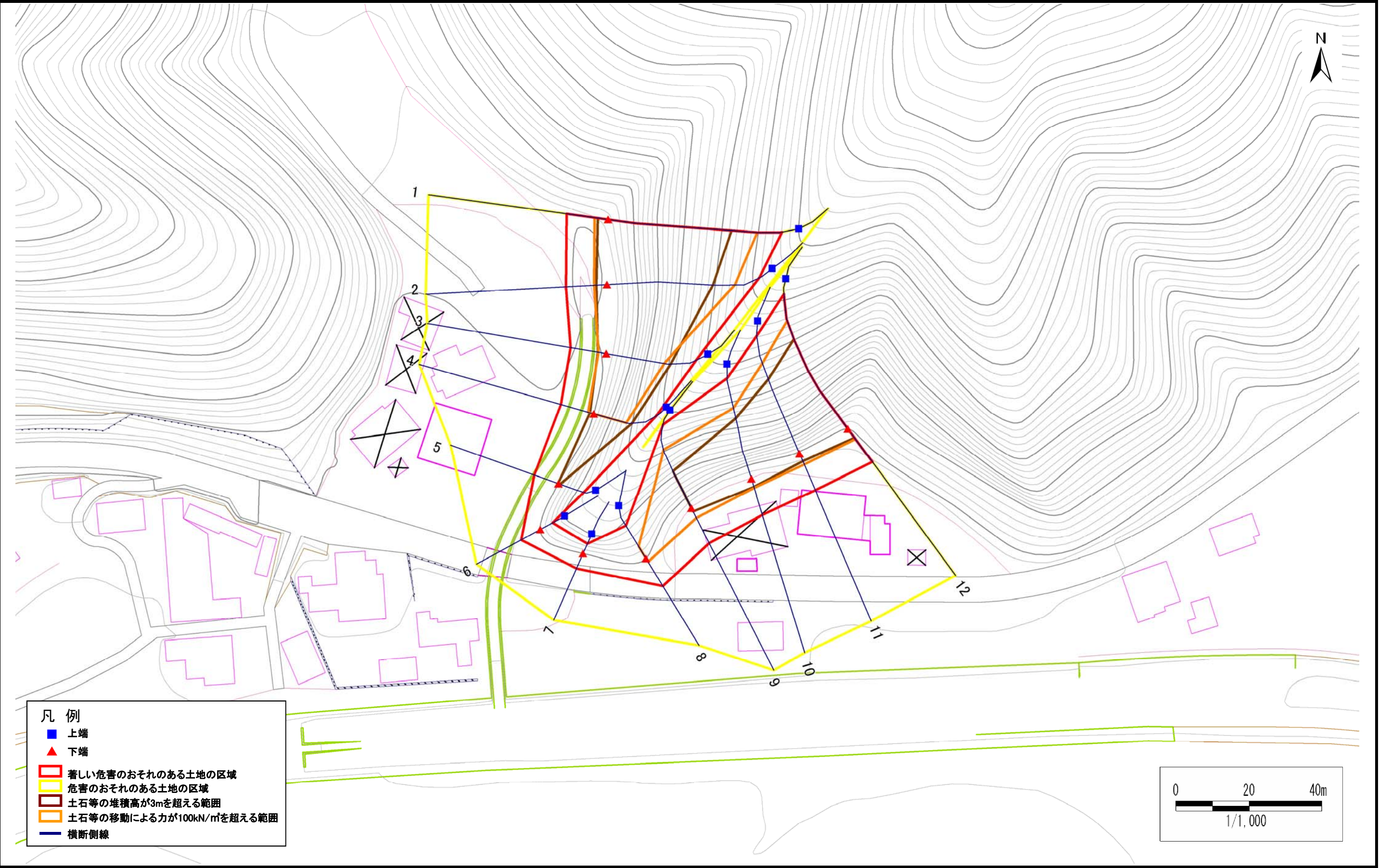
概況図(S=1:25,000)

急傾斜地の崩壊区域調書

様式3-1 危害のおそれのある土地、著しい危害のおそれのある土地の設定図

調査年度 平成30年度

急傾斜地の位置 箇所番号 140B1023 箇所名 水海-3 所在地 釜石市両石町



急傾斜地の崩壊区域調書

様式3-2 建築物に作用すると想定される衝撃に関する事項(1/1)

様式3-2 建築物に作用すると想定される衝撃に関する事項(1/1)													調査年度		平成30年度				
急傾斜地の位置		箇所番号			140B1023			箇所名		水海-3		所在地		釜石市両石町					
横断 測線 番号	急傾斜地の下端に隣接する土地															急傾斜地内			
	土石等の移動の高さと力の大きさ				土石等の堆積高さと力の大きさ				土石等の移動の高さと力の大きさ				土石等の堆積高さと力の大きさ						
	区 分	高さ (m)	下端からの距離 (m)	力の大きさ (kN/㎡)	区 分	下端からの水平 距離(m)	高さ (m)	力の大きさ (kN/㎡)	区 分	高さ (m)	上端からの比高 (m)	力の大きさ (kN/㎡)	区 分	上端からの比高 (m)	高さ (m)	力の大きさ (kN/㎡)			
1	100kN/㎡を超える	1.00	0.00 ~ 3.81	161.93	3mを超える	0.00 ~ 2.88	4.64	24.85	100kN/㎡を超える	1.00	12.39 ~ 56.70	161.93	3mを超える	20.00 ~ 56.70	4.64	24.85			
	それ以外	1.00	3.81 ~ 11.59	100.00	それ以外	2.88 ~ 11.59	3.00	16.05	それ以外	1.00	5.00 ~ 12.39	100.00	それ以外	5.00 ~ 20.00	3.00	16.05			
2	100kN/㎡を超える	1.00	0.00 ~ 3.57	157.74	3mを超える	0.00 ~ 2.97	4.76	25.45	100kN/㎡を超える	1.00	13.15 ~ 53.28	157.74	3mを超える	20.00 ~ 53.28	4.76	25.45			
	それ以外	1.00	3.57 ~ 11.36	100.00	それ以外	2.97 ~ 11.36	3.00	16.05	それ以外	1.00	5.00 ~ 13.15	100.00	それ以外	5.00 ~ 20.00	3.00	16.05			
3	100kN/㎡を超える	1.00	0.00 ~ 2.18	133.83	3mを超える	0.00 ~ 2.37	4.68	25.04	100kN/㎡を超える	1.00	17.55 ~ 40.01	133.83	3mを超える	15.00 ~ 40.01	4.68	25.04			
	それ以外	1.00	2.18 ~ 9.96	100.00	それ以外	2.37 ~ 9.96	3.00	16.05	それ以外	1.00	5.00 ~ 17.55	100.00	それ以外	5.00 ~ 15.00	3.00	16.05			
4	100kN/㎡を超える	1.00	0.00 ~ 1.68	125.68	3mを超える	0.00 ~ 1.13	3.88	20.77	100kN/㎡を超える	1.00	17.24 ~ 29.93	125.68	3mを超える	15.00 ~ 29.93	3.88	20.77			
	それ以外	1.00	1.68 ~ 9.46	100.00	それ以外	1.13 ~ 9.46	3.00	16.05	それ以外	1.00	5.00 ~ 17.24	100.00	それ以外	5.00 ~ 15.00	3.00	16.05			
5	100kN/㎡を超える	—	— ~ —	—	3mを超える	0.00 ~ 0.10	3.09	16.56	100kN/㎡を超える	—	— ~ —	—	3mを超える	15.00 ~ 15.74	3.09	16.56			
	それ以外	1.00	0.00 ~ 7.10	90.12	それ以外	0.10 ~ 7.10	3.00	16.05	それ以外	1.00	5.00 ~ 15.74	90.12	それ以外	5.00 ~ 15.00	3.00	16.05			
6	100kN/㎡を超える	—	— ~ —	—	3mを超える	— ~ —	—	—	100kN/㎡を超える	—	— ~ —	—	3mを超える	— ~ —	—	—			
	それ以外	1.00	0.00 ~ 5.97	74.79	それ以外	0.00 ~ 5.97	2.73	14.61	それ以外	1.00	5.00 ~ 10.00	74.79	それ以外	5.00 ~ 10.00	2.73	14.61			
7	100kN/㎡を超える	—	— ~ —	—	3mを超える	0.00 ~ 0.04	3.04	16.26	100kN/㎡を超える	—	— ~ —	—	3mを超える	10.00 ~ 10.00	3.04	16.26			
	それ以外	1.00	0.00 ~ 4.52	56.33	それ以外	0.04 ~ 4.52	3.00	16.05	それ以外	1.00	5.00 ~ 10.00	56.33	それ以外	5.00 ~ 10.00	3.00	16.05			
8	100kN/㎡を超える	1.00	0.00 ~ 1.10	116.53	3mを超える	— ~ —	—	—	100kN/㎡を超える	1.00	10.68 ~ 14.00	116.53	3mを超える	— ~ —	—	—			
	それ以外	1.00	1.10 ~ 8.88	100.00	それ以外	0.00 ~ 8.88	2.28	12.18	それ以外	1.00	5.00 ~ 10.68	100.00	それ以外	5.00 ~ 14.00	2.28	12.18			
9	100kN/㎡を超える	1.00	0.00 ~ 3.02	148.03	3mを超える	0.00 ~ 1.02	3.69	19.72	100kN/㎡を超える	1.00	12.86 ~ 32.76	148.03	3mを超える	20.00 ~ 32.76	3.69	19.72			
	それ以外	1.00	3.02 ~ 10.80	100.00	それ以外	1.02 ~ 10.80	3.00	16.05	それ以外	1.00	5.00 ~ 12.86	100.00	それ以外	5.00 ~ 20.00	3.00	16.05			
10	100kN/㎡を超える	1.00	0.00 ~ 2.60	140.86	3mを超える	0.00 ~ 2.30	4.58	24.52	100kN/㎡を超える	1.00	16.09 ~ 42.76	140.86	3mを超える	20.00 ~ 42.76	4.58	24.52			
	それ以外	1.00	2.60 ~ 10.38	100.00	それ以外	2.30 ~ 10.38	3.00	16.05	それ以外	1.00	5.00 ~ 16.09	100.00	それ以外	5.00 ~ 20.00	3.00	16.05			
11	100kN/㎡を超える	1.00	0.00 ~ 3.15	150.35	3mを超える	0.00 ~ 2.19	4.43	23.73	100kN/㎡を超える	1.00	14.34 ~ 47.19	150.35	3mを超える	20.00 ~ 47.19	4.43	23.73			
	それ以外	1.00	3.15 ~ 10.94	100.00	それ以外	2.19 ~ 10.94	3.00	16.05	それ以外	1.00	5.00 ~ 14.34	100.00	それ以外	5.00 ~ 20.00	3.00	16.05			
12	100kN/㎡を超える	1.00	0.00 ~ 3.45	155.58	3mを超える	0.00 ~ 3.02	4.82	25.79	100kN/㎡を超える	1.00	13.64 ~ 54.00	155.58	3mを超える	20.00 ~ 54.00	4.82	25.79			
	それ以外	1.00	3.45 ~ 11.24	100.00	それ以外	3.02 ~ 11.24	3.00	16.05	それ以外	1.00	5.00 ~ 13.64	100.00	それ以外	5.00 ~ 20.00	3.00	16.05			
	100kN/㎡を超える		~		3mを超える	~			100kN/㎡を超える		~		3mを超える	~					
	それ以外		~		それ以外	~			それ以外		~		それ以外	~					
	100kN/㎡を超える		~		3mを超える	~			100kN/㎡を超える		~		3mを超える	~					
	それ以外		~		それ以外	~			それ以外		~		それ以外	~					
	100kN/㎡を超える		~		3mを超える	~			100kN/㎡を超える		~		3mを超える	~					
	それ以外		~		それ以外	~			それ以外		~		それ以外	~					

岩手県