

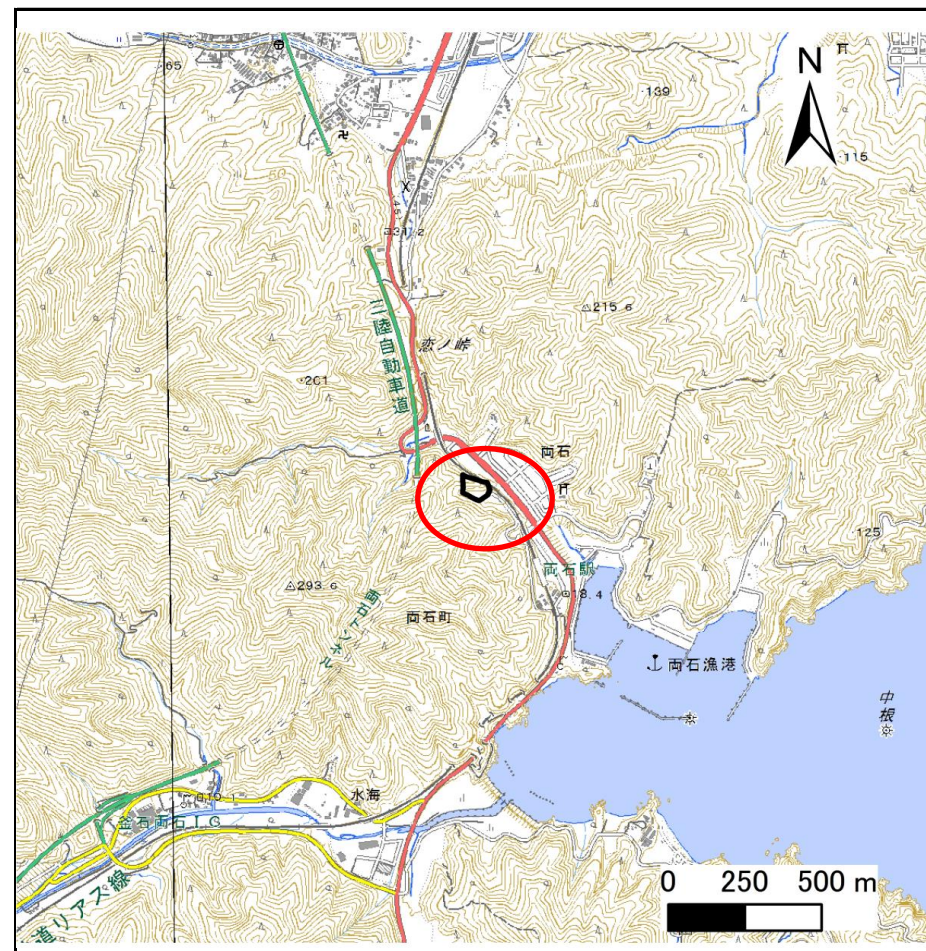
土砂災害防止に関する基礎調査(急傾斜地の崩壊)

表紙 概況、位置図

自然現象の種類	急傾斜地の崩壊
箇所番号	140B1014
箇所名	両石-15
所在地	釜石市両石町第3地割
調査機関	沿岸広域振興局土木部



位置図(S=1:200,000)



概況図(S=1:25,000)

急傾斜地の崩壊区域調書

様式3-1 危害のおそれのある土地、著しい危害のおそれのある土地の設定図

調査年度

令和元年度

急傾斜地の位置

箇所番号

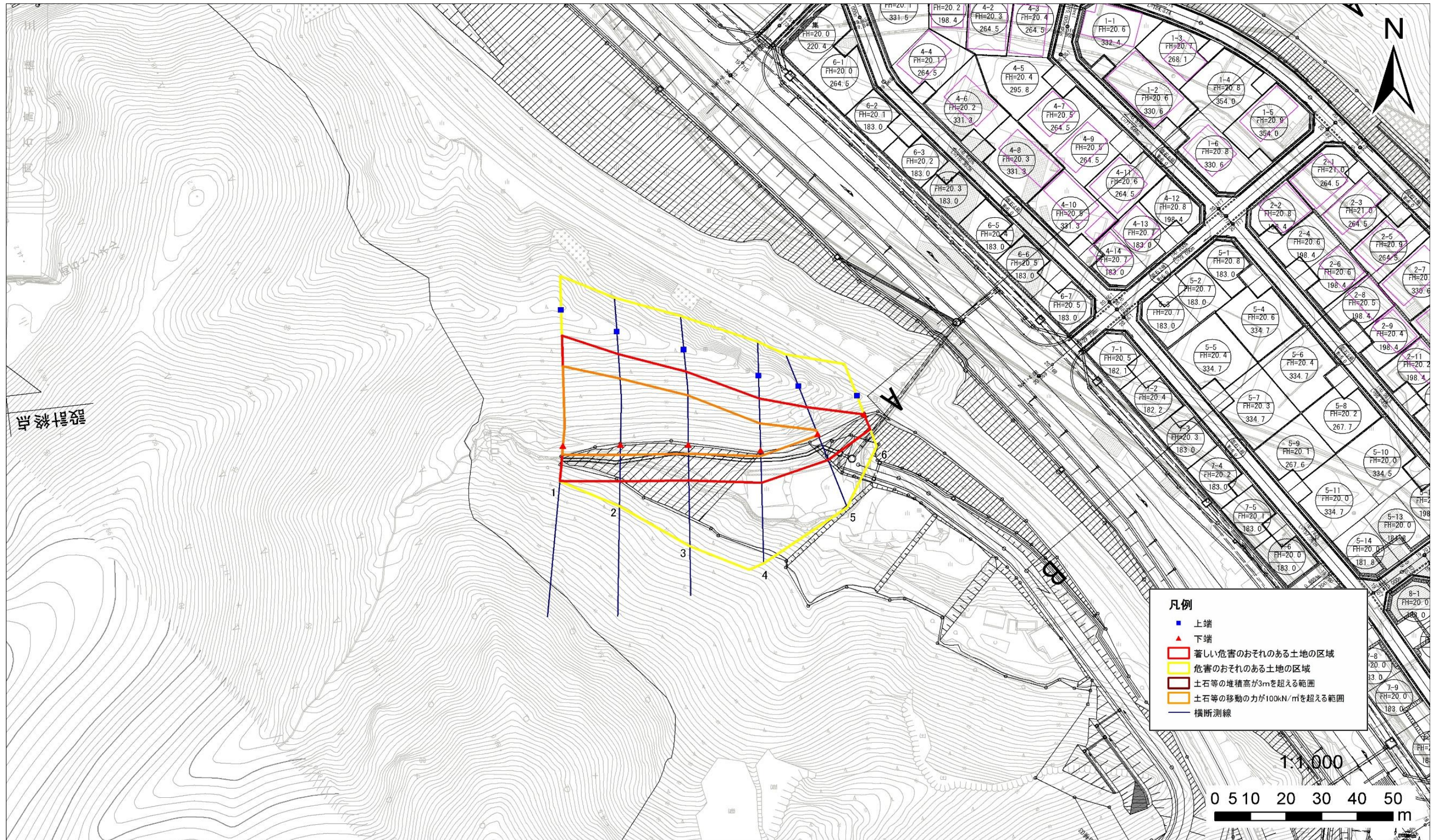
140B1014

箇所名

両石-15

所在地

釜石市両石町第3地割



急傾斜地の崩壊区域調査

様式3-2 建築物に作用すると想定される衝撃に関する事項(1/1)

調査年度	令和元年度
------	-------

急傾斜地の位置	箇所番号	140B1014				箇所名	両石-15				所在地	釜石市両石町第3地割				
横断 測線 番号	急傾斜地の下端に隣接する土地								急傾斜地内							
	土石等の移動の高さと力の大きさ				土石等の堆積高さとの大きさ				土石等の移動の高さと力の大きさ				土石等の堆積高さとの大きさ			
	区分	高さ (m)	下端からの距離 (m)	力の大きさ (kN/m ²)	区分	下端からの水平 距離(m)	高さ (m)	力の大きさ (kN/m ²)	区分	高さ (m)	上端からの比高 (m)	力の大きさ (kN/m ²)	区分	上端からの比高 (m)	高さ (m)	力の大きさ (kN/m ²)
1	100kN/m ² を超える	1.00	0.00 ~ 2.51	139.43	3mを超える	— ~ —	—	—	100kN/m ² を超える	1.00	10.97 ~ 26.51	139.43	3mを超える	— ~ —	—	—
	それ以外	1.00	2.51 ~ 10.30	100.00	それ以外	0.00 ~ 10.30	2.86	15.32	それ以外	1.00	5.00 ~ 10.97	100.00	それ以外	5.00 ~ 26.51	2.86	15.32
2	100kN/m ² を超える	1.00	0.00 ~ 2.92	146.35	3mを超える	0.00 ~ 0.09	3.05	16.31	100kN/m ² を超える	1.00	10.53 ~ 25.50	146.35	3mを超える	25.00 ~ 25.50	3.05	16.31
	それ以外	1.00	2.92 ~ 10.71	100.00	それ以外	0.09 ~ 10.71	3.00	16.05	それ以外	1.00	5.00 ~ 10.53	100.00	それ以外	5.00 ~ 25.00	3.00	16.05
3	100kN/m ² を超える	1.00	0.00 ~ 2.60	140.89	3mを超える	— ~ —	—	—	100kN/m ² を超える	1.00	10.54 ~ 22.00	140.89	3mを超える	— ~ —	—	—
	それ以外	1.00	2.60 ~ 10.39	100.00	それ以外	0.00 ~ 10.39	2.73	14.63	それ以外	1.00	5.00 ~ 10.54	100.00	それ以外	5.00 ~ 22.00	2.73	14.63
4	100kN/m ² を超える	1.00	0.00 ~ 1.69	125.81	3mを超える	— ~ —	—	—	100kN/m ² を超える	1.00	10.54 ~ 16.50	125.81	3mを超える	— ~ —	—	—
	それ以外	1.00	1.69 ~ 9.47	100.00	それ以外	0.00 ~ 9.47	2.35	12.60	それ以外	1.00	5.00 ~ 10.54	100.00	それ以外	5.00 ~ 16.50	2.35	12.60
5	100kN/m ² を超える	1.00	0.00 ~ 0.36	105.26	3mを超える	— ~ —	—	—	100kN/m ² を超える	1.00	10.53 ~ 11.50	105.26	3mを超える	— ~ —	—	—
	それ以外	1.00	0.36 ~ 8.14	100.00	それ以外	0.00 ~ 8.14	2.18	11.68	それ以外	1.00	5.00 ~ 10.53	100.00	それ以外	5.00 ~ 11.50	2.18	11.68
6	100kN/m ² を超える	—	— ~ —	—	3mを超える	— ~ —	—	—	100kN/m ² を超える	—	— ~ —	—	3mを超える	— ~ —	—	—
	それ以外	1.00	0.00 ~ 4.62	57.63	それ以外	0.00 ~ 4.62	1.87	9.99	それ以外	1.00	5.00 ~ 5.00	57.63	それ以外	5.00 ~ 5.00	1.87	9.99
	100kN/m ² を超える		~		3mを超える	~			100kN/m ² を超える		~		3mを超える	~		
	それ以外		~		それ以外	~			それ以外		~		それ以外	~		
	100kN/m ² を超える		~		3mを超える	~			100kN/m ² を超える		~		3mを超える	~		
	それ以外		~		それ以外	~			それ以外		~		それ以外	~		
	100kN/m ² を超える		~		3mを超える	~			100kN/m ² を超える		~		3mを超える	~		
	それ以外		~		それ以外	~			それ以外		~		それ以外	~		
	100kN/m ² を超える		~		3mを超える	~			100kN/m ² を超える		~		3mを超える	~		
	それ以外		~		それ以外	~			それ以外		~		それ以外	~		
	100kN/m ² を超える		~		3mを超える	~			100kN/m ² を超える		~		3mを超える	~		
	それ以外		~		それ以外	~			それ以外		~		それ以外	~		