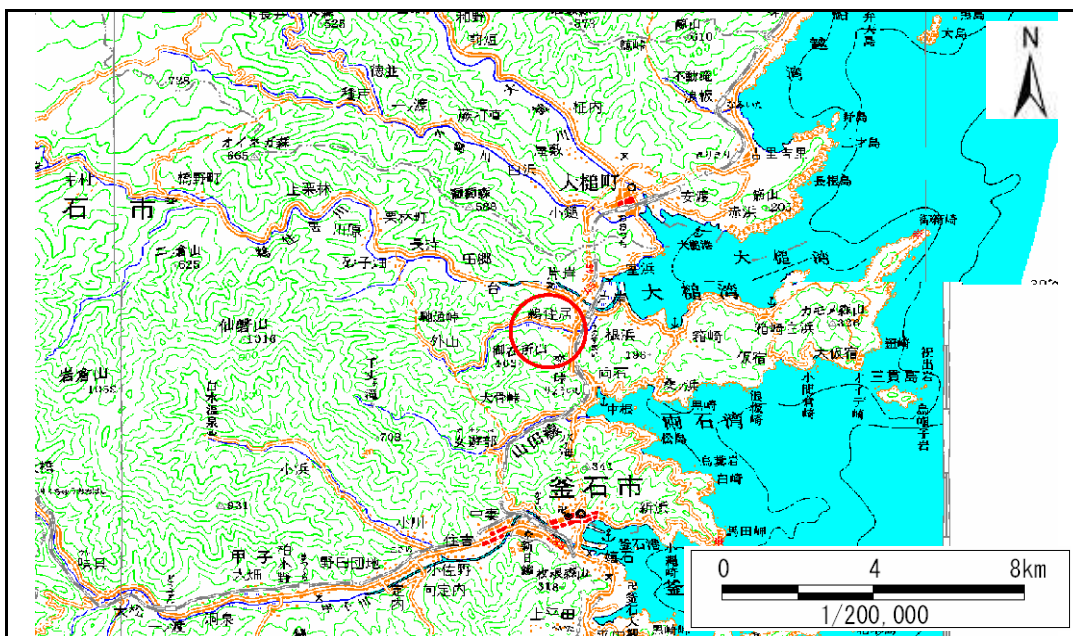


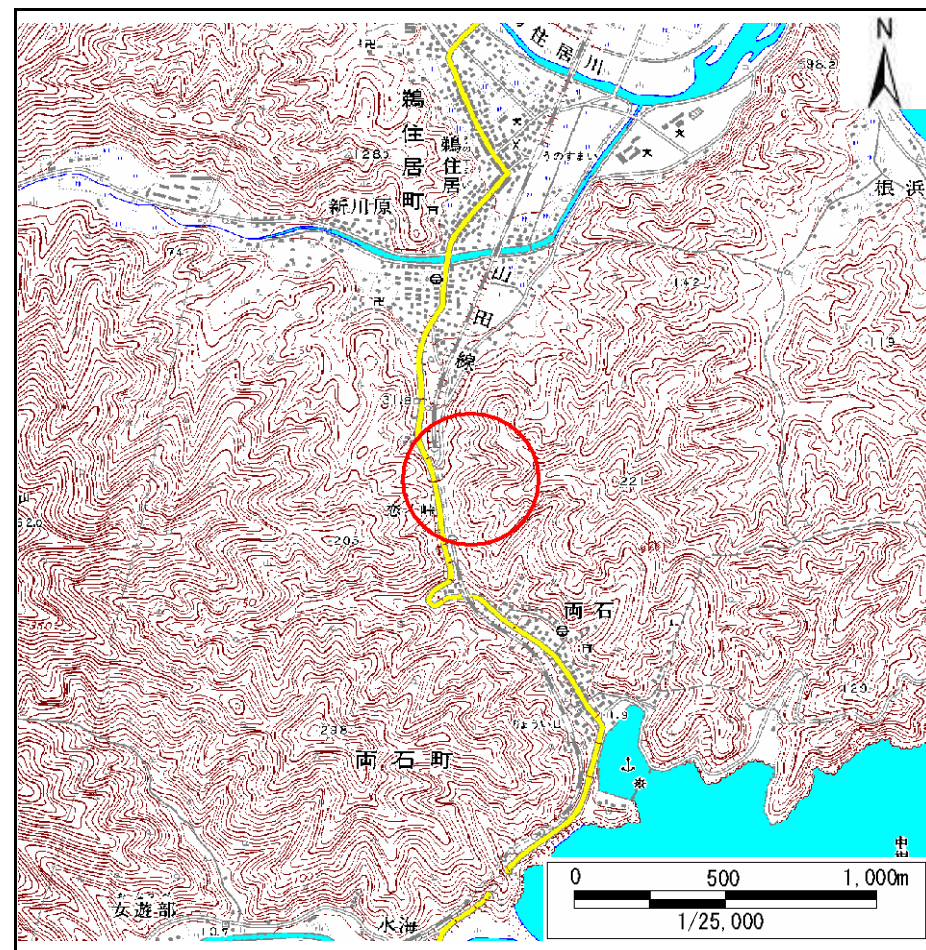
# 土砂災害防止に関する基礎調査(急傾斜地の崩壊)

表紙 概況、位置図

自然現象の種類	急傾斜地の崩壊
箇所番号	140B1008
箇所名	谷地-1
所在地	釜石市鵜住居町第26地割
調査機関	釜石地方振興局



位置図 (S=1:200,000)



概況図 (S=1:25,000)

岩手県

急傾斜地の位置

箇所番号

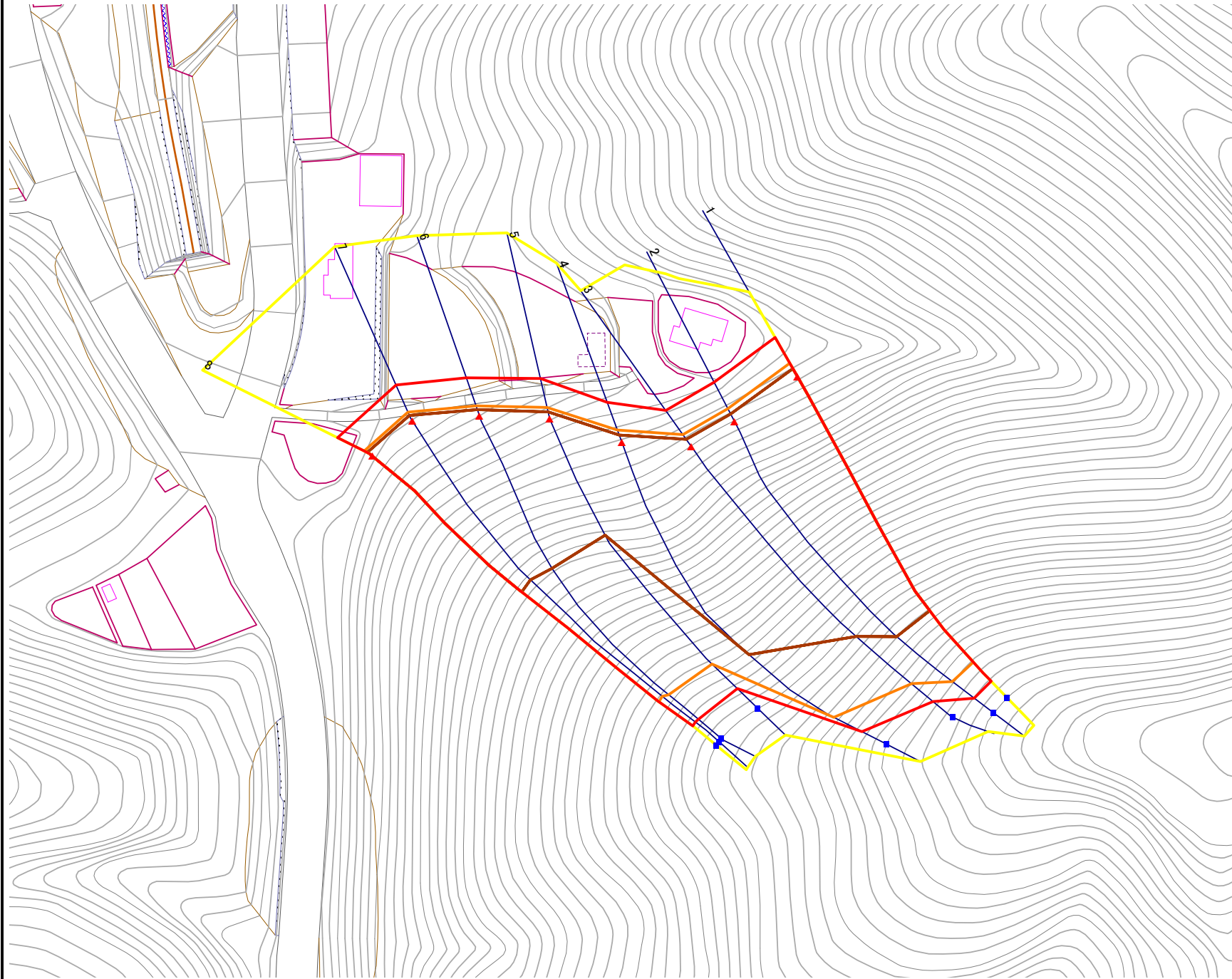
140B1008

箇所名

谷地-1

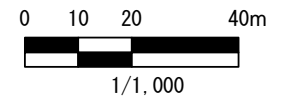
所在地

隆石市鶴住居町第26地割



凡例

- 上端
- ▲ 下端
- 著しい危険のおそれのある土地の区域
- 危険のおそれのある土地の区域
- 土石等の堆積高が3mを超える範囲
- 土石等の移動の力が100kN/mを超える範囲
- 横断測線



# 急傾斜地の崩壊区域調査

様式3-2 建築物に作用すると想定される衝撃に関する事項 (1/1)

調査年度 平成19年度

急傾斜地の位置		箇所番号		140B1008		箇所名		谷地-1		所在地		釜石市鶴住居町第26地割				
横断 測線 番号	急傾斜地の下端に隣接する土地								急傾斜地内							
	土石等の移動の高さと力の大きさ				土石等の堆積高さと力の大きさ				土石等の移動の高さと力の大きさ				土石等の堆積高さと力の大きさ			
	区分	高さ (m)	下端からの距離 (m)	力の大きさ (kN/m <sup>2</sup> )	区分	下端からの水平 距離(m)	高さ (m)	力の大きさ (kN/m <sup>2</sup> )	区分	高さ (m)	上端からの比高 (m)	力の大きさ (kN/m <sup>2</sup> )	区分	上端からの比高 (m)	高さ (m)	力の大きさ (kN/m <sup>2</sup> )
1	100kN/m <sup>2</sup> を超える	1.00	0.00 ~ 3.98	165.07	3mを超える	0.00 ~ 2.36	4.13	20.89	100kN/m <sup>2</sup> を超える	1.00	10.58 ~ 82.53	165.07	3mを超える	25.00 ~ 82.53	4.13	20.89
	それ以外	1.00	3.98 ~ 11.76	100.00	それ以外	2.36 ~ 11.76	3.00	15.16	それ以外	1.00	5.00 ~ 10.58	100.00	それ以外	5.00 ~ 25.00	3.00	15.16
2	100kN/m <sup>2</sup> を超える	1.00	0.00 ~ 3.82	162.09	3mを超える	0.00 ~ 2.24	4.04	20.39	100kN/m <sup>2</sup> を超える	1.00	10.53 ~ 79.86	162.09	3mを超える	25.00 ~ 79.86	4.04	20.39
	それ以外	1.00	3.82 ~ 11.60	100.00	それ以外	2.24 ~ 11.60	3.00	15.16	それ以外	1.00	5.00 ~ 10.53	100.00	それ以外	5.00 ~ 25.00	3.00	15.16
3	100kN/m <sup>2</sup> を超える	1.00	0.00 ~ 3.75	160.92	3mを超える	0.00 ~ 2.20	4.01	20.25	100kN/m <sup>2</sup> を超える	1.00	10.54 ~ 75.06	160.92	3mを超える	25.00 ~ 75.06	4.01	20.25
	それ以外	1.00	3.75 ~ 11.54	100.00	それ以外	2.20 ~ 11.54	3.00	15.16	それ以外	1.00	5.00 ~ 10.54	100.00	それ以外	5.00 ~ 25.00	3.00	15.16
4	100kN/m <sup>2</sup> を超える	1.00	0.00 ~ 3.36	153.88	3mを超える	0.00 ~ 1.99	3.86	19.51	100kN/m <sup>2</sup> を超える	1.00	10.75 ~ 75.65	153.88	3mを超える	30.00 ~ 75.65	3.86	19.51
	それ以外	1.00	3.36 ~ 11.14	100.00	それ以外	1.99 ~ 11.14	3.00	15.16	それ以外	1.00	5.00 ~ 10.75	100.00	それ以外	5.00 ~ 30.00	3.00	15.16
5	100kN/m <sup>2</sup> を超える	1.00	0.00 ~ 3.04	148.35	3mを超える	0.00 ~ 1.85	3.77	19.07	100kN/m <sup>2</sup> を超える	1.00	11.06 ~ 62.25	148.35	3mを超える	40.00 ~ 62.25	3.77	19.07
	それ以外	1.00	3.04 ~ 10.82	100.00	それ以外	1.85 ~ 10.82	3.00	15.16	それ以外	1.00	5.00 ~ 11.06	100.00	それ以外	5.00 ~ 40.00	3.00	15.16
6	100kN/m <sup>2</sup> を超える	1.00	0.00 ~ 2.77	143.82	3mを超える	0.00 ~ 1.74	3.71	18.74	100kN/m <sup>2</sup> を超える	1.00	11.41 ~ 68.00	143.82	3mを超える	40.00 ~ 68.00	3.71	18.74
	それ以外	1.00	2.77 ~ 10.56	100.00	それ以外	1.74 ~ 10.56	3.00	15.16	それ以外	1.00	5.00 ~ 11.41	100.00	それ以外	5.00 ~ 40.00	3.00	15.16
7	100kN/m <sup>2</sup> を超える	1.00	0.00 ~ 2.56	140.15	3mを超える	0.00 ~ 1.66	3.66	18.50	100kN/m <sup>2</sup> を超える	1.00	11.75 ~ 71.91	140.15	3mを超える	40.00 ~ 71.91	3.66	18.50
	それ以外	1.00	2.56 ~ 10.34	100.00	それ以外	1.66 ~ 10.34	3.00	15.16	それ以外	1.00	5.00 ~ 11.75	100.00	それ以外	5.00 ~ 40.00	3.00	15.16
8	100kN/m <sup>2</sup> を超える	1.00	0.00 ~ 2.58	140.55	3mを超える	0.00 ~ 1.67	3.67	18.52	100kN/m <sup>2</sup> を超える	1.00	11.71 ~ 72.57	140.55	3mを超える	40.00 ~ 72.57	3.67	18.52
	それ以外	1.00	2.58 ~ 10.37	100.00	それ以外	1.67 ~ 10.37	3.00	15.16	それ以外	1.00	5.00 ~ 11.71	100.00	それ以外	5.00 ~ 40.00	3.00	15.16
	100kN/m <sup>2</sup> を超える		~		3mを超える	~			100kN/m <sup>2</sup> を超える		~		3mを超える	~		
	それ以外		~		それ以外	~			それ以外		~		それ以外	~		
	100kN/m <sup>2</sup> を超える		~		3mを超える	~			100kN/m <sup>2</sup> を超える		~		3mを超える	~		
	それ以外		~		それ以外	~			それ以外		~		それ以外	~		
	100kN/m <sup>2</sup> を超える		~		3mを超える	~			100kN/m <sup>2</sup> を超える		~		3mを超える	~		
	それ以外		~		それ以外	~			それ以外		~		それ以外	~		
	100kN/m <sup>2</sup> を超える		~		3mを超える	~			100kN/m <sup>2</sup> を超える		~		3mを超える	~		
	それ以外		~		それ以外	~			それ以外		~		それ以外	~		
	100kN/m <sup>2</sup> を超える		~		3mを超える	~			100kN/m <sup>2</sup> を超える		~		3mを超える	~		
	それ以外		~		それ以外	~			それ以外		~		それ以外	~		