

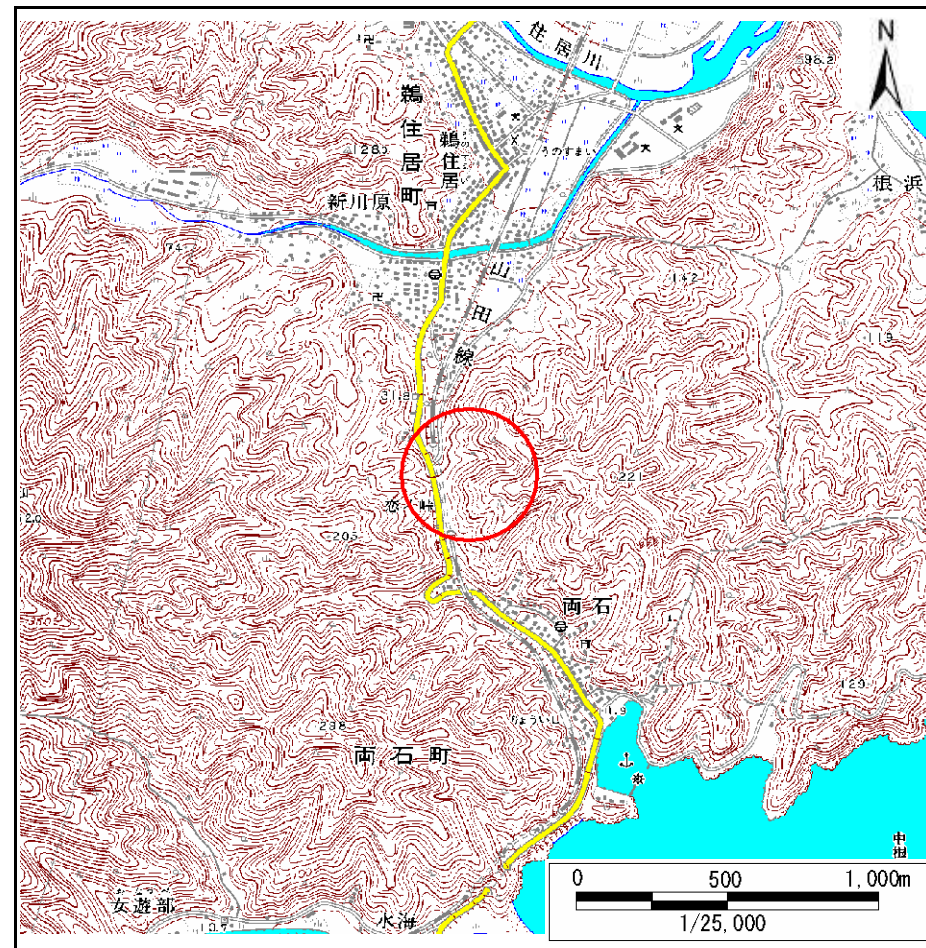
土砂災害防止に関する基礎調査(急傾斜地の崩壊)

表紙 概況、位置図

自然現象の種類	急傾斜地の崩壊
箇所番号	140B1007
箇所名	谷地
所在地	釜石市鶴住居町第26地割
調査機関	釜石地方振興局



位置図 (S=1:200,000)



概況図 (S=1:25,000)

岩手県

急傾斜地の位置

箇所番号

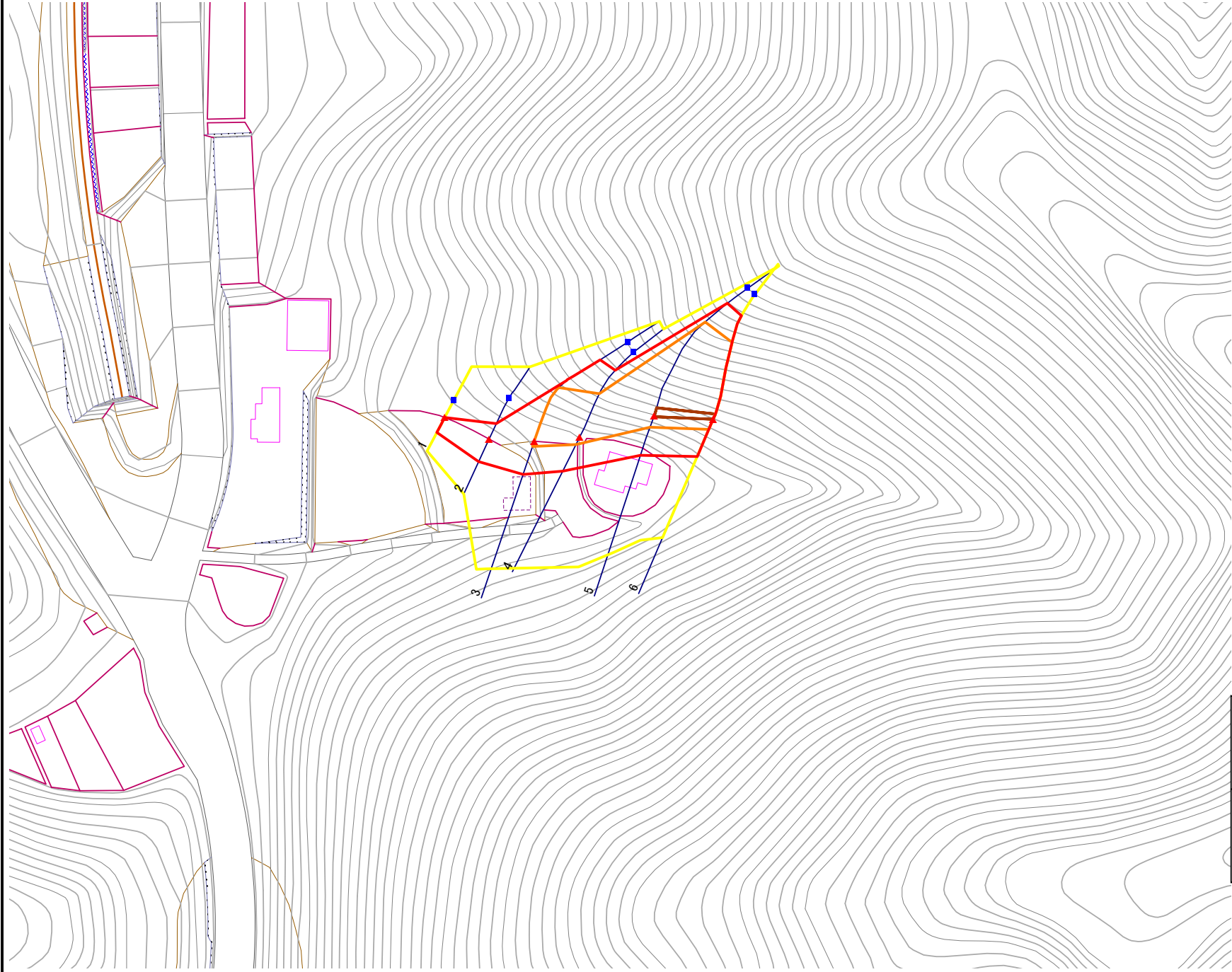
140B1007

箇所名

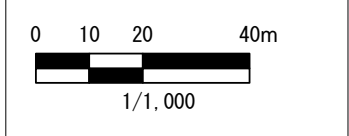
谷地

所在地

釜石市鶴住居町第26地割



- 凡例**
- 上端
 - ▲ 下端
 - 著しい危険のおそれのある土地の区域
 - 危険のおそれのある土地の区域
 - 土石等の堆積高が3mを超える範囲
 - 土石等の移動の力が100kN/m²を超える範囲
 - 横断測線



急傾斜地の崩壊区域調査

様式3-2 建築物に作用すると想定される衝撃に関する事項 (1/1)

調査年度	平成19年度
------	--------

急傾斜地の位置		140B1007			箇所名		谷地		所在地		釜石市鶴住居町第26地割					
横断 測線 番号	急傾斜地の下端に隣接する土地								急傾斜地内							
	土石等の移動の高さと力の大きさ				土石等の堆積高さと力の大きさ				土石等の移動の高さと力の大きさ				土石等の堆積高さと力の大きさ			
	区分	高さ (m)	下端からの距離 (m)	力の大きさ (kN/m ²)	区分	下端からの水平 距離(m)	高さ (m)	力の大きさ (kN/m ²)	区分	高さ (m)	上端からの比高 (m)	力の大きさ (kN/m ²)	区分	上端からの比高 (m)	高さ (m)	力の大きさ (kN/m ²)
1	100kN/m ² を超える	-	- ~ -	-	3mを超える	- ~ -	-	-	100kN/m ² を超える	-	- ~ -	-	3mを超える	- ~ -	-	-
	それ以外	1.00	0.00 ~ 4.44	55.39	それ以外	0.00 ~ 4.44	1.94	9.82	それ以外	1.00	5.00 ~ 5.00	55.39	それ以外	5.00 ~ 5.00	1.94	9.82
2	100kN/m ² を超える	-	- ~ -	-	3mを超える	- ~ -	-	-	100kN/m ² を超える	-	- ~ -	-	3mを超える	- ~ -	-	-
	それ以外	1.00	0.00 ~ 6.56	82.67	それ以外	0.00 ~ 0.00	1.66	8.41	それ以外	1.00	5.00 ~ 8.00	82.67	それ以外	5.00 ~ 8.00	1.66	8.41
3	100kN/m ² を超える	1.00	0.00 ~ 1.37	120.75	3mを超える	- ~ -	-	-	100kN/m ² を超える	1.00	12.65 ~ 21.78	120.75	3mを超える	- ~ -	-	-
	それ以外	1.00	1.37 ~ 9.15	100.00	それ以外	0.00 ~ 9.15	2.39	12.10	それ以外	1.00	5.00 ~ 12.65	100.00	それ以外	5.00 ~ 21.78	2.39	12.10
4	100kN/m ² を超える	1.00	0.00 ~ 2.22	134.47	3mを超える	- ~ -	-	-	100kN/m ² を超える	1.00	10.57 ~ 19.86	134.47	3mを超える	- ~ -	-	-
	それ以外	1.00	2.22 ~ 10.00	100.00	それ以外	0.00 ~ 10.00	2.33	11.78	それ以外	1.00	5.00 ~ 10.57	100.00	それ以外	5.00 ~ 19.86	2.33	11.78
5	100kN/m ² を超える	1.00	0.00 ~ 3.17	150.70	3mを超える	0.00 ~ 0.18	3.09	15.61	100kN/m ² を超える	1.00	10.58 ~ 31.65	150.70	3mを超える	30.00 ~ 31.65	3.09	15.61
	それ以外	1.00	3.17 ~ 10.96	100.00	それ以外	0.18 ~ 10.96	3.00	15.16	それ以外	1.00	5.00 ~ 10.58	100.00	それ以外	5.00 ~ 30.00	3.00	15.16
6	100kN/m ² を超える	1.00	0.00 ~ 2.89	145.83	3mを超える	0.00 ~ 0.00	3.00	15.17	100kN/m ² を超える	1.00	10.56 ~ 26.14	145.83	3mを超える	25.00 ~ 26.14	3.00	15.17
	それ以外	1.00	2.89 ~ 10.68	100.00	それ以外	0.00 ~ 10.68	3.00	15.16	それ以外	1.00	5.00 ~ 10.56	100.00	それ以外	5.00 ~ 25.00	3.00	15.16
	100kN/m ² を超える		~		3mを超える	~			100kN/m ² を超える		~		3mを超える	~		
	それ以外		~		それ以外	~			それ以外		~		それ以外	~		
	100kN/m ² を超える		~		3mを超える	~			100kN/m ² を超える		~		3mを超える	~		
	それ以外		~		それ以外	~			それ以外		~		それ以外	~		
	100kN/m ² を超える		~		3mを超える	~			100kN/m ² を超える		~		3mを超える	~		
	それ以外		~		それ以外	~			それ以外		~		それ以外	~		
	100kN/m ² を超える		~		3mを超える	~			100kN/m ² を超える		~		3mを超える	~		
	それ以外		~		それ以外	~			それ以外		~		それ以外	~		
	100kN/m ² を超える		~		3mを超える	~			100kN/m ² を超える		~		3mを超える	~		
	それ以外		~		それ以外	~			それ以外		~		それ以外	~		
	100kN/m ² を超える		~		3mを超える	~			100kN/m ² を超える		~		3mを超える	~		
	それ以外		~		それ以外	~			それ以外		~		それ以外	~		