

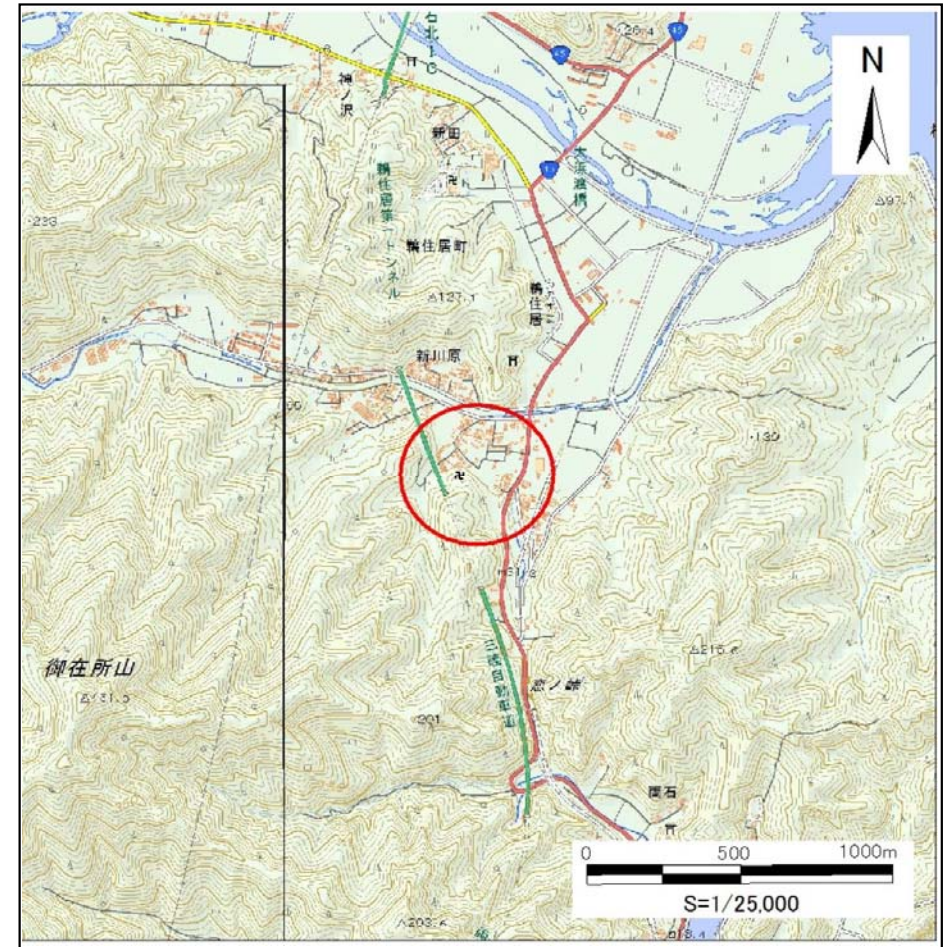
土砂災害防止に関する基礎調査(急傾斜地の崩壊)

表紙 概況、位置図

自然現象の種類	急傾斜地の崩壊
箇所番号	140B1006
箇所名	新川原-10
所在地	釜石市鶴住居町第28地割
調査機関	県土整備部砂防災害課



概況図 (S=1:200,000)



位置図 (S=1:25,000)

国土地理院の数値地図20000(地図画像)『盛岡、一関』及び数値地図2500(地図画像)『小佐野、釜石』を掲載

急傾斜地の崩壊区域調書

様式3-1 危害のおそれのある土地、著しい危害のおそれのある土地の設定図

調査年度

平成28年度

急傾斜地の位置

箇所番号

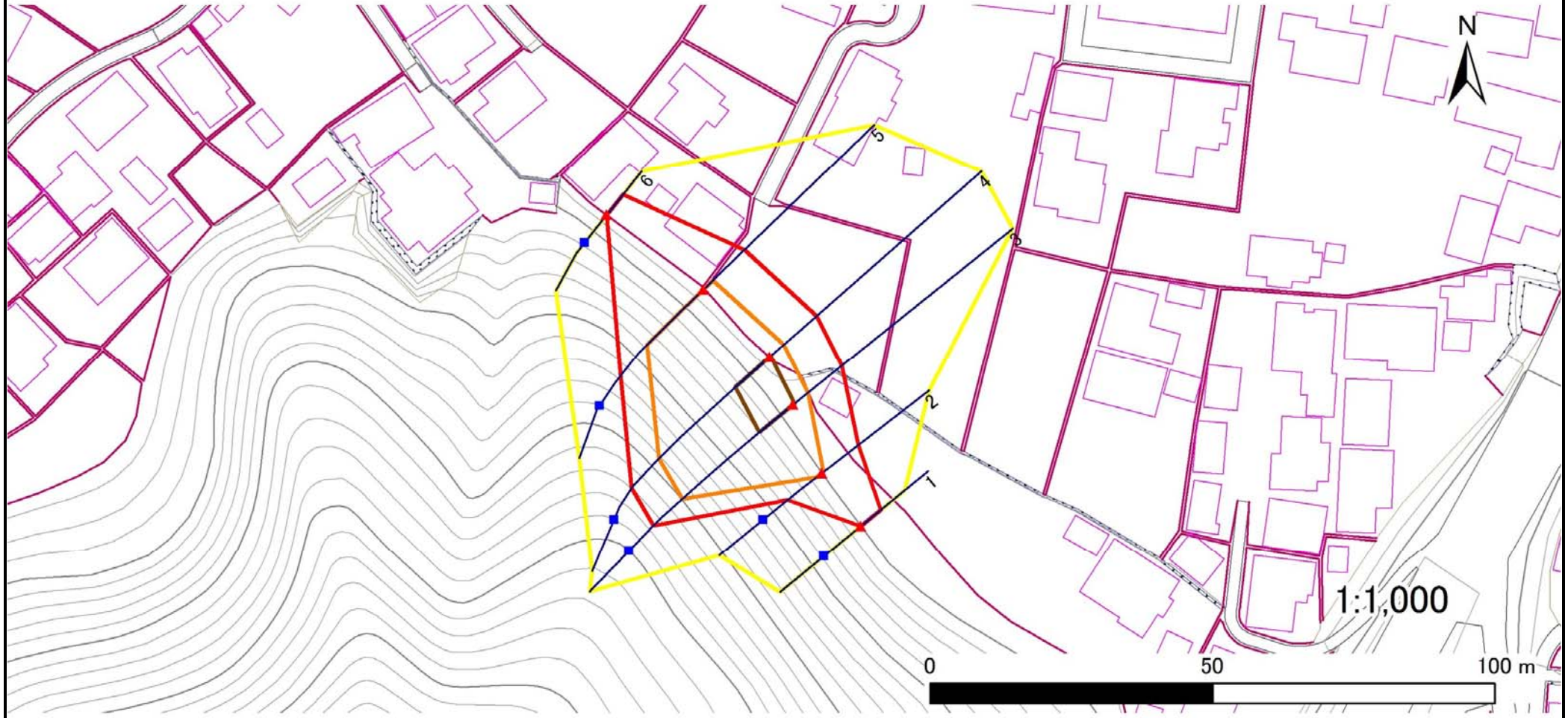
140B1006

箇所名

新川原-10

所在地

釜石市鶴住居町第28地割



凡例

■ 上端
▲ 下端

— 横断測線

黄色の線 危害のおそれのある土地の区域

赤色の線 著しい危害のおそれのある土地の区域

オレンジ色の線 土石等の移動による力が100kN/m²を超える範囲

赤色の線 土石等の堆積高が3mを超える範囲

急傾斜地の崩壊区域調書

様式3-2 建築物に作用すると想定される衝撃に関する事項(1/1)

調査年度 平成28年度

急傾斜地の位置		箇所番号		140B1006		箇所名		新川原-10		所在地		釜石市鶴住居町第28地割				
横断 測線 番号	急傾斜地の下端に隣接する土地								急傾斜地内							
	土石等の移動の高さと力の大きさ				土石等の堆積高さと力の大きさ				土石等の移動の高さと力の大きさ				土石等の堆積高さと力の大きさ			
	区分	高さ (m)	下端からの距離 (m)	力の大きさ (kN/m ²)	区分	下端からの水平 距離(m)	高さ (m)	力の大きさ (kN/m ²)	区分	高さ (m)	上端からの比高 (m)	力の大きさ (kN/m ²)	区分	上端からの比高 (m)	高さ (m)	力の大きさ (kN/m ²)
1	100kN/m ² を超える	-	- ~ -	-	3mを超える	- ~ -	-	-	100kN/m ² を超える	-	- ~ -	-	3mを超える	- ~ -	-	-
	それ以外	1.00	0.00 ~ 4.56	56.90	それ以外	0.00 ~ 0.00	1.58	7.98	それ以外	1.00	5.00 ~ 5.00	56.90	それ以外	5.00 ~ 5.00	1.58	7.98
2	100kN/m ² を超える	1.00	0.00 ~ 0.39	105.77	3mを超える	- ~ -	-	-	100kN/m ² を超える	1.00	10.93 ~ 12.00	105.77	3mを超える	- ~ -	-	-
	それ以外	1.00	0.39 ~ 8.18	100.00	それ以外	0.00 ~ 8.18	2.33	11.80	それ以外	1.00	5.00 ~ 10.93	100.00	それ以外	5.00 ~ 12.00	2.33	11.80
3	100kN/m ² を超える	1.00	0.00 ~ 3.36	153.91	3mを超える	0.00 ~ 0.37	3.20	16.18	100kN/m ² を超える	1.00	10.55 ~ 31.12	153.91	3mを超える	25.00 ~ 31.12	3.20	16.18
	それ以外	1.00	3.36 ~ 11.14	100.00	それ以外	0.37 ~ 11.14	3.00	15.16	それ以外	1.00	5.00 ~ 10.55	100.00	それ以外	5.00 ~ 25.00	3.00	15.16
4	100kN/m ² を超える	1.00	0.00 ~ 3.32	153.20	3mを超える	0.00 ~ 0.32	3.17	16.00	100kN/m ² を超える	1.00	10.53 ~ 31.30	153.20	3mを超える	25.00 ~ 31.30	3.17	16.00
	それ以外	1.00	3.32 ~ 11.10	100.00	それ以外	0.32 ~ 11.10	3.00	15.16	それ以外	1.00	5.00 ~ 10.53	100.00	それ以外	5.00 ~ 25.00	3.00	15.16
5	100kN/m ² を超える	1.00	0.00 ~ 2.44	138.10	3mを超える	- ~ -	-	-	100kN/m ² を超える	1.00	10.53 ~ 21.11	138.10	3mを超える	- ~ -	-	-
	それ以外	1.00	2.44 ~ 10.22	100.00	それ以外	0.00 ~ 10.22	2.69	13.59	それ以外	1.00	5.00 ~ 10.53	100.00	それ以外	5.00 ~ 21.11	2.69	13.59
6	100kN/m ² を超える	-	- ~ -	-	3mを超える	- ~ -	-	-	100kN/m ² を超える	-	- ~ -	-	3mを超える	- ~ -	-	-
	それ以外	1.00	0.00 ~ 4.72	58.87	それ以外	0.00 ~ 4.72	1.81	9.12	それ以外	1.00	5.00 ~ 5.00	58.87	それ以外	5.00 ~ 5.00	1.81	9.12
	100kN/m ² を超える		~		3mを超える	~			100kN/m ² を超える		~		3mを超える	~		
	それ以外		~		それ以外	~			それ以外		~		それ以外	~		
	100kN/m ² を超える		~		3mを超える	~			100kN/m ² を超える		~		3mを超える	~		
	それ以外		~		それ以外	~			それ以外		~		それ以外	~		
	100kN/m ² を超える		~		3mを超える	~			100kN/m ² を超える		~		3mを超える	~		
	それ以外		~		それ以外	~			それ以外		~		それ以外	~		
	100kN/m ² を超える		~		3mを超える	~			100kN/m ² を超える		~		3mを超える	~		
	それ以外		~		それ以外	~			それ以外		~		それ以外	~		
	100kN/m ² を超える		~		3mを超える	~			100kN/m ² を超える		~		3mを超える	~		
	それ以外		~		それ以外	~			それ以外		~		それ以外	~		
	100kN/m ² を超える		~		3mを超える	~			100kN/m ² を超える		~		3mを超える	~		
	それ以外		~		それ以外	~			それ以外		~		それ以外	~		