

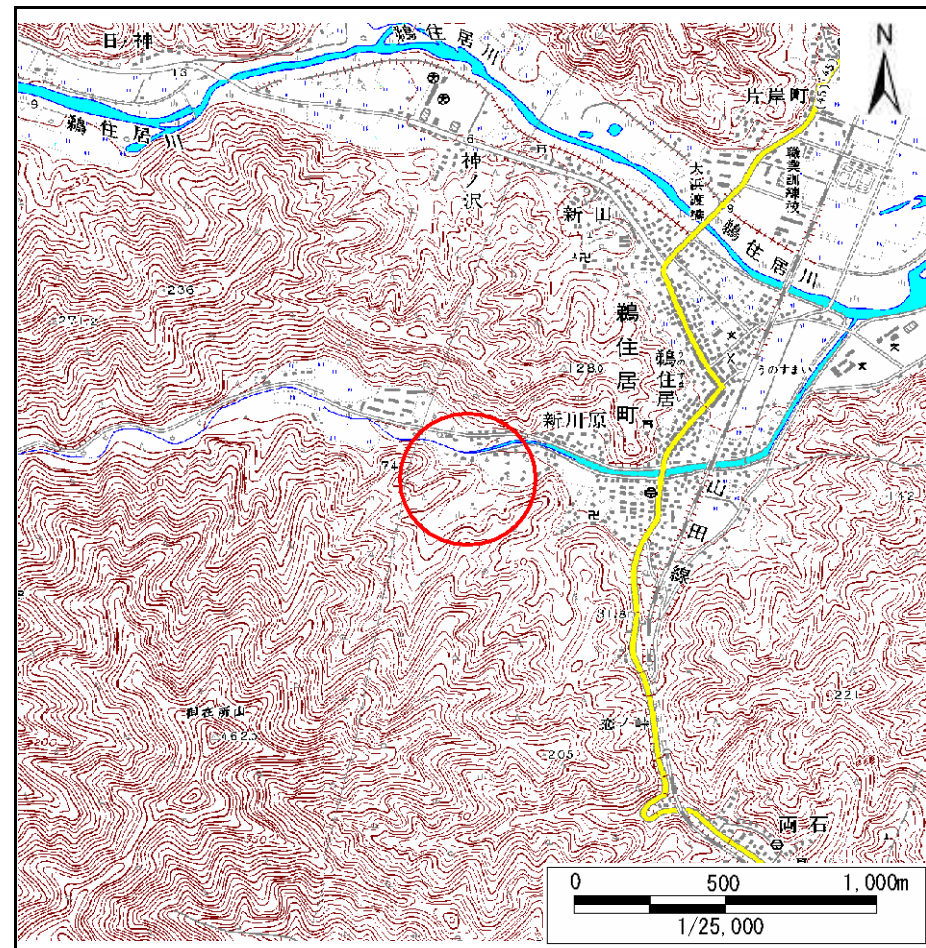
# 土砂災害防止に関する基礎調査(急傾斜地の崩壊)

表紙 概況、位置図

自然現象の種類	急傾斜地の崩壊
箇所番号	140B1005
箇所名	片岸-17
所在地	釜石市鵜住居町第29地割
調査機関	釜石地方振興局



位置図 (S=1:200,000)



概況図 (S=1:25,000)

岩手県

急傾斜地の位置

箇所番号

140B1005

箇所名

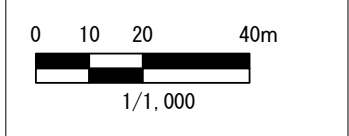
片岸-17

所在地

釜石市鶴住居町第29地割



- 凡例**
- 上端
  - ▲ 下端
  - 著しい危害のおそれのある土地の区域
  - 危害のおそれのある土地の区域
  - 土石等の堆積高が3mを超える範囲
  - 土石等の移動の力が100kN/mを超える範囲
  - 横断測線



# 急傾斜地の崩壊区域調査

様式3-2 建築物に作用すると想定される衝撃に関する事項 (1/1)

調査年度	平成19年度
------	--------

急傾斜地の位置		140B1005			箇所名		片岸-17		所在地		釜石市鶴住居町第29地割					
横断 測線 番号	急傾斜地の下端に隣接する土地								急傾斜地内							
	土石等の移動の高さと力の大きさ				土石等の堆積高さと力の大きさ				土石等の移動の高さと力の大きさ				土石等の堆積高さと力の大きさ			
	区分	高さ (m)	下端からの距離 (m)	力の大きさ (kN/m <sup>2</sup> )	区分	下端からの水平 距離(m)	高さ (m)	力の大きさ (kN/m <sup>2</sup> )	区分	高さ (m)	上端からの比高 (m)	力の大きさ (kN/m <sup>2</sup> )	区分	上端からの比高 (m)	高さ (m)	力の大きさ (kN/m <sup>2</sup> )
1	100kN/m <sup>2</sup> を超える	1.00	0.00 ~ 1.69	125.85	3mを超える	- ~ -	-	-	100kN/m <sup>2</sup> を超える	1.00	12.24 ~ 24.06	125.85	3mを超える	- ~ -	-	-
	それ以外	1.00	1.69 ~ 9.47	100.00	それ以外	0.00 ~ 9.47	2.42	12.22	それ以外	1.00	5.00 ~ 12.24	100.00	それ以外	5.00 ~ 24.06	2.42	12.22
2	100kN/m <sup>2</sup> を超える	1.00	0.00 ~ 1.85	128.44	3mを超える	- ~ -	-	-	100kN/m <sup>2</sup> を超える	1.00	11.51 ~ 21.94	128.44	3mを超える	- ~ -	-	-
	それ以外	1.00	1.85 ~ 9.63	100.00	それ以外	0.00 ~ 9.63	2.47	12.51	それ以外	1.00	5.00 ~ 11.51	100.00	それ以外	5.00 ~ 21.94	2.47	12.51
3	100kN/m <sup>2</sup> を超える	1.00	0.00 ~ 1.41	121.39	3mを超える	- ~ -	-	-	100kN/m <sup>2</sup> を超える	1.00	12.23 ~ 20.58	121.39	3mを超える	- ~ -	-	-
	それ以外	1.00	1.41 ~ 9.19	100.00	それ以外	0.00 ~ 9.19	2.42	12.22	それ以外	1.00	5.00 ~ 12.23	100.00	それ以外	5.00 ~ 20.58	2.42	12.22
4	100kN/m <sup>2</sup> を超える	1.00	0.00 ~ 0.95	114.21	3mを超える	- ~ -	-	-	100kN/m <sup>2</sup> を超える	1.00	11.86 ~ 16.09	114.21	3mを超える	- ~ -	-	-
	それ以外	1.00	0.95 ~ 8.73	100.00	それ以外	0.00 ~ 8.73	2.14	10.83	それ以外	1.00	5.00 ~ 11.86	100.00	それ以外	5.00 ~ 16.09	2.14	10.83
5	100kN/m <sup>2</sup> を超える	1.00	0.00 ~ 2.71	142.69	3mを超える	- ~ -	-	-	100kN/m <sup>2</sup> を超える	1.00	10.53 ~ 23.20	142.69	3mを超える	- ~ -	-	-
	それ以外	1.00	2.71 ~ 10.49	100.00	それ以外	0.00 ~ 10.49	2.71	13.69	それ以外	1.00	5.00 ~ 10.53	100.00	それ以外	5.00 ~ 23.20	2.71	13.69
6	100kN/m <sup>2</sup> を超える	1.00	0.00 ~ 1.54	123.54	3mを超える	- ~ -	-	-	100kN/m <sup>2</sup> を超える	1.00	11.35 ~ 16.70	123.54	3mを超える	- ~ -	-	-
	それ以外	1.00	1.54 ~ 9.33	100.00	それ以外	0.00 ~ 9.33	2.61	13.18	それ以外	1.00	5.00 ~ 11.35	100.00	それ以外	5.00 ~ 16.70	2.61	13.18
7	100kN/m <sup>2</sup> を超える	-	- ~ -	-	3mを超える	- ~ -	-	-	100kN/m <sup>2</sup> を超える	-	- ~ -	-	3mを超える	- ~ -	-	-
	それ以外	1.00	0.00 ~ 6.76	85.38	それ以外	0.00 ~ 6.76	2.62	13.22	それ以外	1.00	5.00 ~ 10.70	85.38	それ以外	5.00 ~ 10.70	2.62	13.22
	100kN/m <sup>2</sup> を超える		~		3mを超える	~			100kN/m <sup>2</sup> を超える		~		3mを超える	~		
	それ以外		~		それ以外	~			それ以外		~		それ以外	~		
	100kN/m <sup>2</sup> を超える		~		3mを超える	~			100kN/m <sup>2</sup> を超える		~		3mを超える	~		
	それ以外		~		それ以外	~			それ以外		~		それ以外	~		
	100kN/m <sup>2</sup> を超える		~		3mを超える	~			100kN/m <sup>2</sup> を超える		~		3mを超える	~		
	それ以外		~		それ以外	~			それ以外		~		それ以外	~		
	100kN/m <sup>2</sup> を超える		~		3mを超える	~			100kN/m <sup>2</sup> を超える		~		3mを超える	~		
	それ以外		~		それ以外	~			それ以外		~		それ以外	~		
	100kN/m <sup>2</sup> を超える		~		3mを超える	~			100kN/m <sup>2</sup> を超える		~		3mを超える	~		
	それ以外		~		それ以外	~			それ以外		~		それ以外	~		