

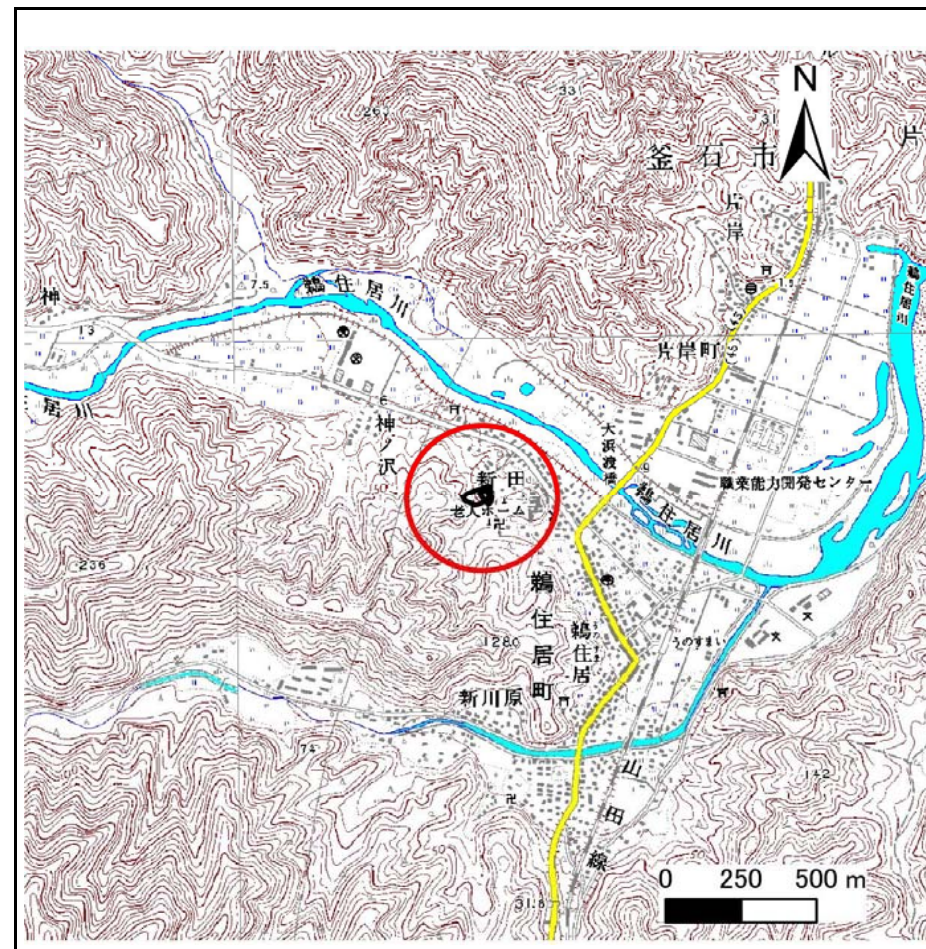
# 土砂災害防止に関する基礎調査(急傾斜地の崩壊)

表紙 概況、位置図

自然現象の種類	急傾斜地の崩壊
箇所番号	140B1003
箇所名	新田-2
所在地	釜石市鵜住居町第12地割
調査機関	沿岸広域振興局 土木部



位置図(S=1:200,000)



概況図(S=1:25,000)

国土地理院の数値地図20000(地図画像)『盛岡、一関』及び数値地図25000(地図画像)『大槌、釜石、橋野、小佐野』を掲載

# 急傾斜地の崩壊区域調査

様式3-1 危害のおそれのある土地、著しい危害のおそれのある土地の設定図

調査年度

平成28年度

急傾斜地の位置

箇所番号

140B1003

箇所名

新田-2

所在地

釜石市鶴住居町第12地割



## 凡例

- 上端
- ▲ 下端
- 著しい危害のおそれのある土地の区域
- 危害のおそれのある土地の区域
- 土石等の堆積高が3mを超える範囲
- 土石等の移動による力が100kN/m<sup>2</sup>を超える範囲
- 横断側線

## 急傾斜地の崩壊区域調書

様式3-2 建築物に作用すると想定される衝撃に関する事項(1/1)

調査年度

平成28年度

急傾斜地の位置		箇所番号			箇所名			所在地								
		140B1003			新田-2			釜石市鶴住居町第12地割								
横断 測線 番号	急傾斜地の下端に隣接する土地								急傾斜地内							
	土石等の移動の高さと力の大きさ				土石等の堆積高さと力の大きさ				土石等の移動の高さと力の大きさ				土石等の堆積高さと力の大きさ			
	区分	高さ (m)	下端からの距離 (m)	力の大きさ (kN/m <sup>2</sup> )	区分	下端からの水平 距離(m)	高さ (m)	力の大きさ (kN/m <sup>2</sup> )	区分	高さ (m)	上端からの比高 (m)	力の大きさ (kN/m <sup>2</sup> )	区分	上端からの比高 (m)	高さ (m)	力の大きさ (kN/m <sup>2</sup> )
1	100kN/m <sup>2</sup> を超える	1.00	0.00 ~ 0.30	104.39	3mを超える	— ~ —	—	—	100kN/m <sup>2</sup> を超える	1.00	10.57 ~ 11.40	104.39	3mを超える	— ~ —	—	—
	それ以外	1.00	0.30 ~ 8.08	100.00	それ以外	0.00 ~ 8.08	2.14	10.82	それ以外	1.00	5.00 ~ 10.57	100.00	それ以外	5.00 ~ 11.40	2.14	10.82
2	100kN/m <sup>2</sup> を超える	1.00	0.00 ~ 1.15	117.31	3mを超える	— ~ —	—	—	100kN/m <sup>2</sup> を超える	1.00	12.02 ~ 16.00	117.31	3mを超える	— ~ —	—	—
	それ以外	1.00	1.15 ~ 8.93	100.00	それ以外	0.00 ~ 8.93	2.69	13.60	それ以外	1.00	5.00 ~ 12.02	100.00	それ以外	5.00 ~ 16.00	2.69	13.60
3	100kN/m <sup>2</sup> を超える	1.00	0.00 ~ 1.15	117.31	3mを超える	— ~ —	—	—	100kN/m <sup>2</sup> を超える	1.00	12.02 ~ 16.00	117.31	3mを超える	— ~ —	—	—
	それ以外	1.00	1.15 ~ 8.93	100.00	それ以外	0.00 ~ 8.93	2.69	13.60	それ以外	1.00	5.00 ~ 12.02	100.00	それ以外	5.00 ~ 16.00	2.69	13.60
4	100kN/m <sup>2</sup> を超える	1.00	0.00 ~ 2.64	141.62	3mを超える	— ~ —	—	—	100kN/m <sup>2</sup> を超える	1.00	10.70 ~ 22.10	141.62	3mを超える	— ~ —	—	—
	それ以外	1.00	2.64 ~ 10.43	100.00	それ以外	0.00 ~ 10.43	2.83	14.29	それ以外	1.00	5.00 ~ 10.70	100.00	それ以外	5.00 ~ 22.10	2.83	14.29
5	100kN/m <sup>2</sup> を超える	1.00	0.00 ~ 2.64	141.62	3mを超える	— ~ —	—	—	100kN/m <sup>2</sup> を超える	1.00	10.70 ~ 22.10	141.62	3mを超える	— ~ —	—	—
	それ以外	1.00	2.64 ~ 10.43	100.00	それ以外	0.00 ~ 10.43	2.83	14.29	それ以外	1.00	5.00 ~ 10.70	100.00	それ以外	5.00 ~ 22.10	2.83	14.29
6	100kN/m <sup>2</sup> を超える	1.00	0.00 ~ 3.02	148.11	3mを超える	0.00 ~ 0.22	3.12	15.77	100kN/m <sup>2</sup> を超える	1.00	10.58 ~ 25.80	148.11	3mを超える	25.00 ~ 25.80	3.12	15.77
	それ以外	1.00	3.02 ~ 10.81	100.00	それ以外	0.22 ~ 10.81	3.00	15.16	それ以外	1.00	5.00 ~ 10.58	100.00	それ以外	5.00 ~ 25.00	3.00	15.16
7	100kN/m <sup>2</sup> を超える	1.00	0.00 ~ 2.97	147.16	3mを超える	0.00 ~ 0.10	3.05	15.42	100kN/m <sup>2</sup> を超える	1.00	10.53 ~ 26.00	147.16	3mを超える	25.00 ~ 26.00	3.05	15.42
	それ以外	1.00	2.97 ~ 10.75	100.00	それ以外	0.10 ~ 10.75	3.00	15.16	それ以外	1.00	5.00 ~ 10.53	100.00	それ以外	5.00 ~ 25.00	3.00	15.16
8	100kN/m <sup>2</sup> を超える	—	— ~ —	—	3mを超える	— ~ —	—	—	100kN/m <sup>2</sup> を超える	—	— ~ —	—	3mを超える	— ~ —	—	—
	それ以外	1.00	0.00 ~ 4.69	58.45	それ以外	0.00 ~ 4.69	1.83	9.25	それ以外	1.00	5.00 ~ 5.00	58.45	それ以外	5.00 ~ 5.00	1.83	9.25
9	100kN/m <sup>2</sup> を超える	—	— ~ —	—	3mを超える	— ~ —	—	—	100kN/m <sup>2</sup> を超える	—	— ~ —	—	3mを超える	— ~ —	—	—
	それ以外	1.00	0.00 ~ 4.69	58.45	それ以外	0.00 ~ 4.69	1.83	9.25	それ以外	1.00	5.00 ~ 5.00	58.45	それ以外	5.00 ~ 5.00	1.83	9.25
10	100kN/m <sup>2</sup> を超える	—	— ~ —	—	3mを超える	— ~ —	—	—	100kN/m <sup>2</sup> を超える	—	— ~ —	—	3mを超える	— ~ —	—	—
	それ以外	1.00	0.00 ~ 3.82	48.00	それ以外	0.00 ~ 3.82	2.12	10.73	それ以外	1.00	5.00 ~ 5.00	48.00	それ以外	5.00 ~ 5.00	2.12	10.73
11	100kN/m <sup>2</sup> を超える	—	— ~ —	—	3mを超える	— ~ —	—	—	100kN/m <sup>2</sup> を超える	—	— ~ —	—	3mを超える	— ~ —	—	—
	それ以外	1.00	0.00 ~ 3.82	47.97	それ以外	0.00 ~ 3.82	2.12	10.74	それ以外	1.00	5.00 ~ 5.00	47.97	それ以外	5.00 ~ 5.00	2.12	10.74
	100kN/m <sup>2</sup> を超える		~		3mを超える	~			100kN/m <sup>2</sup> を超える		~		3mを超える	~		
	それ以外		~		それ以外	~			それ以外		~		それ以外	~		
	100kN/m <sup>2</sup> を超える		~		3mを超える	~			100kN/m <sup>2</sup> を超える		~		3mを超える	~		
	それ以外		~		それ以外	~			それ以外		~		それ以外	~		
	100kN/m <sup>2</sup> を超える		~		3mを超える	~			100kN/m <sup>2</sup> を超える		~		3mを超える	~		
	それ以外		~		それ以外	~			それ以外		~		それ以外	~		
	100kN/m <sup>2</sup> を超える		~		3mを超える	~			100kN/m <sup>2</sup> を超える		~		3mを超える	~		
	それ以外		~		それ以外	~			それ以外		~		それ以外	~		