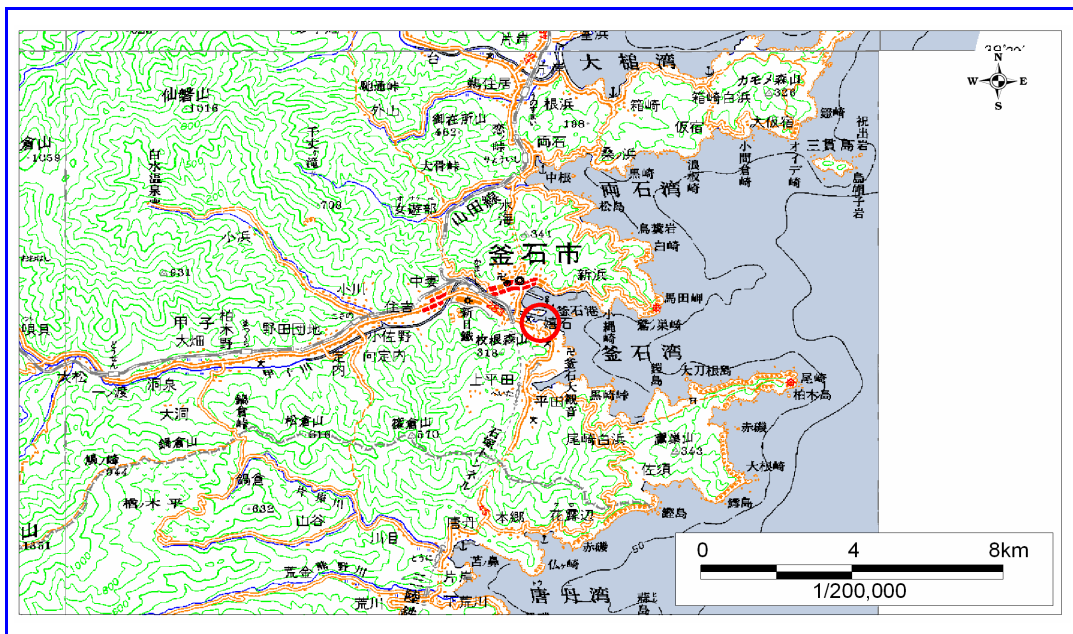


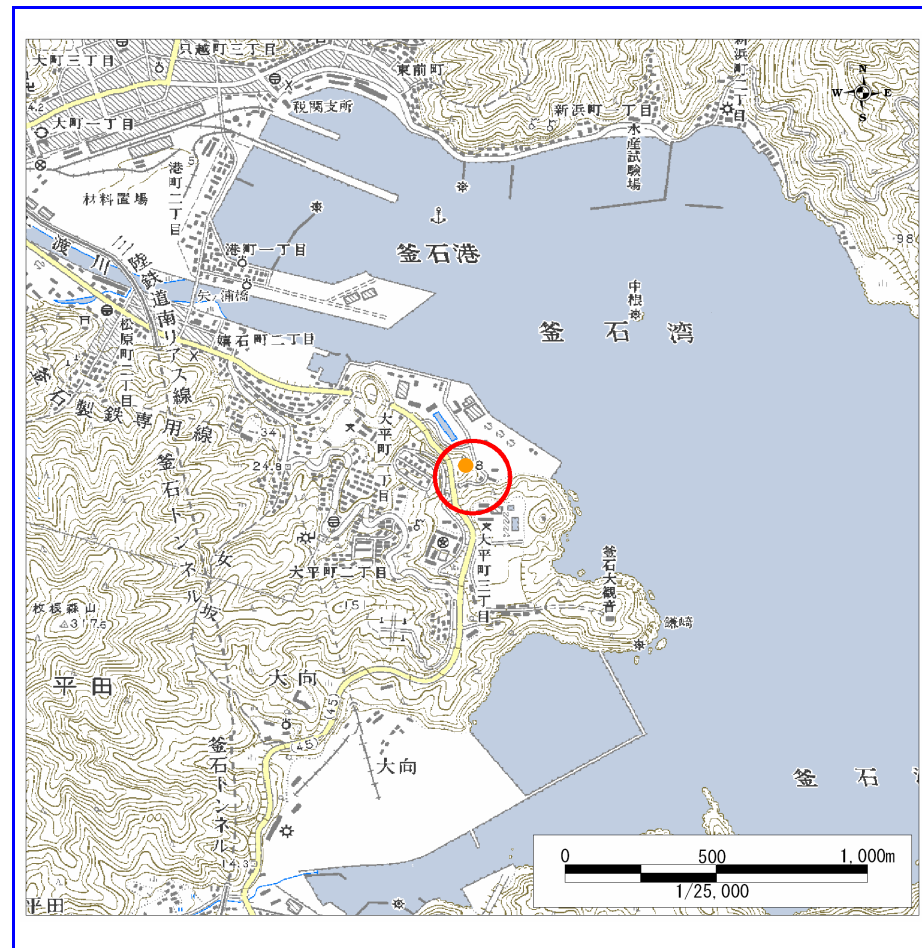
土砂災害防止に関する基礎調査(急傾斜地の崩壊)

表紙 概況、位置図

自然現象の種類	急傾斜地の崩壊
箇所番号	140A1056
箇所名	大平町三丁目-1
所在地	釜石市大平町三丁目
調査機関	釜石地方振興局



概況図 (S=1:200,000)



位置図 (S=1:25,000)

岩手県

様式3-1
危害のおそれのある
土地等の設定図

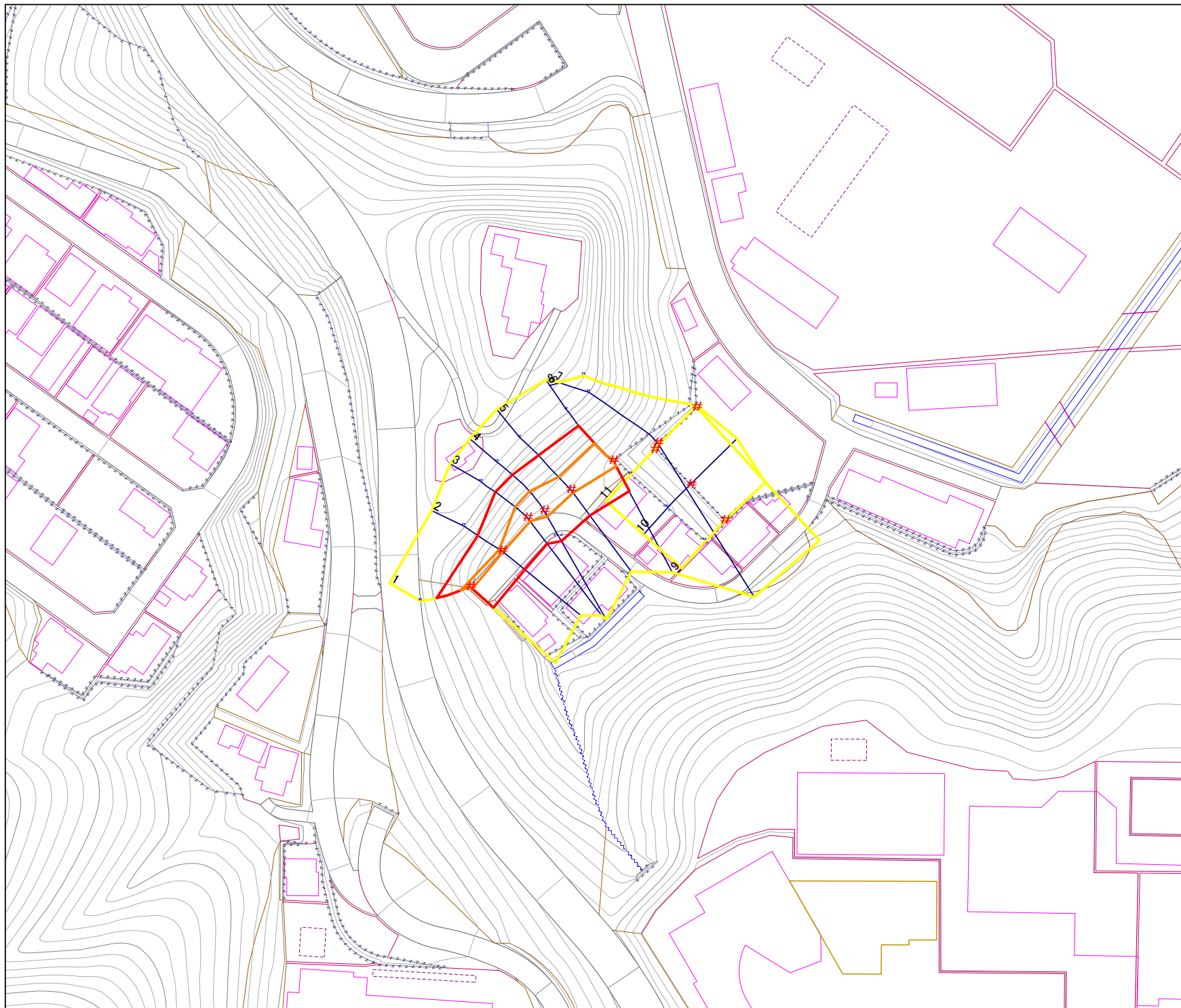
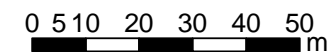


凡例

- 上端
- ▲ 下端
- 著しい危害のおそれのある土地の区域
- 危害のおそれのある土地の区域
- 土石等の堆積高が3mを超える範囲
- 土石等の移動の力が100kN/m²を超える範囲
- 横断測線

※対策施設の評価基準が未確定のため
著しい危害のおそれのある土地の
設定を一部保留

1:1,000



急傾斜地の崩壊区域調書

様式3-2 建築物に作用すると想定される衝撃に関する事項 (1/1)

調査年度 平成15年度

急傾斜地の位置		140A1056				箇所名		大平町三丁目-1		所在地		釜石市大平町三丁目				
横断 測線 番号	急傾斜地の下端に隣接する土地								急傾斜地内							
	土石等の移動の高さと力の大きさ				土石等の堆積高さと力の大きさ				土石等の移動の高さと力の大きさ				土石等の堆積高さと力の大きさ			
	区分	高さ (m)	下端からの距離 (m)	力の大きさ (kN/m ²)	区分	下端からの水平 距離(m)	高さ (m)	力の大きさ (kN/m ²)	区分	高さ (m)	上端からの比高 (m)	力の大きさ (kN/m ²)	区分	上端からの比高 (m)	高さ (m)	力の大きさ (kN/m ²)
1	100kN/m ² を超える	1.00	0.00 ~ 0.83	112.42	3mを超える	- ~ -	-	-	100kN/m ² を超える	1.00	12.79 ~ 15.76	112.42	3mを超える	- ~ -	-	-
	それ以外	1.00	0.83 ~ 8.62	100.00	それ以外	0.00 ~ 8.62	2.77	14.80	それ以外	1.00	5.00 ~ 12.79	100.00	それ以外	5.00 ~ 15.76	2.77	14.80
2	100kN/m ² を超える	1.00	0.00 ~ 0.27	103.90	3mを超える	- ~ -	-	-	100kN/m ² を超える	1.00	13.11 ~ 14.00	103.90	3mを超える	- ~ -	-	-
	それ以外	1.00	0.27 ~ 8.05	100.00	それ以外	0.00 ~ 8.05	2.57	13.75	それ以外	1.00	5.00 ~ 13.11	100.00	それ以外	5.00 ~ 14.00	2.57	13.75
3	100kN/m ² を超える	1.00	0.00 ~ 1.26	119.09	3mを超える	- ~ -	-	-	100kN/m ² を超える	1.00	12.27 ~ 16.87	119.09	3mを超える	- ~ -	-	-
	それ以外	1.00	1.26 ~ 9.05	100.00	それ以外	0.00 ~ 9.05	2.72	14.54	それ以外	1.00	5.00 ~ 12.27	100.00	それ以外	5.00 ~ 16.87	2.72	14.54
4	100kN/m ² を超える	1.00	0.00 ~ 1.74	126.72	3mを超える	- ~ -	-	-	100kN/m ² を超える	1.00	11.10 ~ 17.23	126.72	3mを超える	- ~ -	-	-
	それ以外	1.00	1.74 ~ 9.53	100.00	それ以外	0.00 ~ 9.53	2.57	13.74	それ以外	1.00	5.00 ~ 11.10	100.00	それ以外	5.00 ~ 17.23	2.57	13.74
5	100kN/m ² を超える	1.00	0.00 ~ 0.99	114.94	3mを超える	- ~ -	-	-	100kN/m ² を超える	1.00	10.72 ~ 14.00	114.94	3mを超える	- ~ -	-	-
	それ以外	1.00	0.99 ~ 8.78	100.00	それ以外	0.00 ~ 8.78	2.10	11.22	それ以外	1.00	5.00 ~ 10.72	100.00	それ以外	5.00 ~ 14.00	2.10	11.22
6	100kN/m ² を超える	1.00	0.00 ~ 1.79	127.55	3mを超える	- ~ -	-	-	100kN/m ² を超える	1.00	11.02 ~ 17.35	127.55	3mを超える	- ~ -	-	-
	それ以外	1.00	1.79 ~ 9.58	100.00	それ以外	0.00 ~ 9.58	2.55	13.66	それ以外	1.00	5.00 ~ 11.02	100.00	それ以外	5.00 ~ 17.35	2.55	13.66
7	100kN/m ² を超える	-	- ~ -	-	3mを超える	- ~ -	-	-	100kN/m ² を超える	-	- ~ -	-	3mを超える	- ~ -	-	-
	それ以外	-	- ~ -	-	それ以外	- ~ -	-	-	それ以外	-	- ~ -	-	それ以外	- ~ -	-	-
8	100kN/m ² を超える	-	- ~ -	-	3mを超える	- ~ -	-	-	100kN/m ² を超える	-	- ~ -	-	3mを超える	- ~ -	-	-
	それ以外	-	- ~ -	-	それ以外	- ~ -	-	-	それ以外	-	- ~ -	-	それ以外	- ~ -	-	-
9	100kN/m ² を超える	-	- ~ -	-	3mを超える	- ~ -	-	-	100kN/m ² を超える	-	- ~ -	-	3mを超える	- ~ -	-	-
	それ以外	-	- ~ -	-	それ以外	- ~ -	-	-	それ以外	-	- ~ -	-	それ以外	- ~ -	-	-
10	100kN/m ² を超える	-	- ~ -	-	3mを超える	- ~ -	-	-	100kN/m ² を超える	-	- ~ -	-	3mを超える	- ~ -	-	-
	それ以外	-	- ~ -	-	それ以外	- ~ -	-	-	それ以外	-	- ~ -	-	それ以外	- ~ -	-	-
11	100kN/m ² を超える	-	- ~ -	-	3mを超える	- ~ -	-	-	100kN/m ² を超える	-	- ~ -	-	3mを超える	- ~ -	-	-
	それ以外	-	- ~ -	-	それ以外	- ~ -	-	-	それ以外	-	- ~ -	-	それ以外	- ~ -	-	-
	100kN/m ² を超える		~		3mを超える	~			100kN/m ² を超える		~		3mを超える	~		
	それ以外		~		それ以外	~			それ以外		~		それ以外	~		
	100kN/m ² を超える		~		3mを超える	~			100kN/m ² を超える		~		3mを超える	~		
	それ以外		~		それ以外	~			それ以外		~		それ以外	~		
	100kN/m ² を超える		~		3mを超える	~			100kN/m ² を超える		~		3mを超える	~		
	それ以外		~		それ以外	~			それ以外		~		それ以外	~		