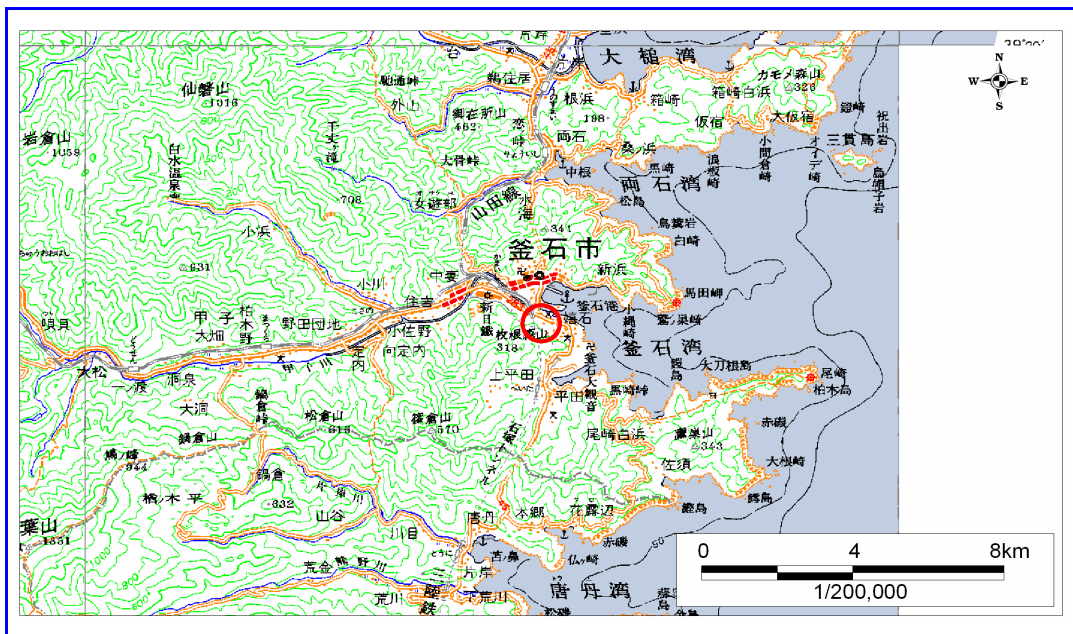


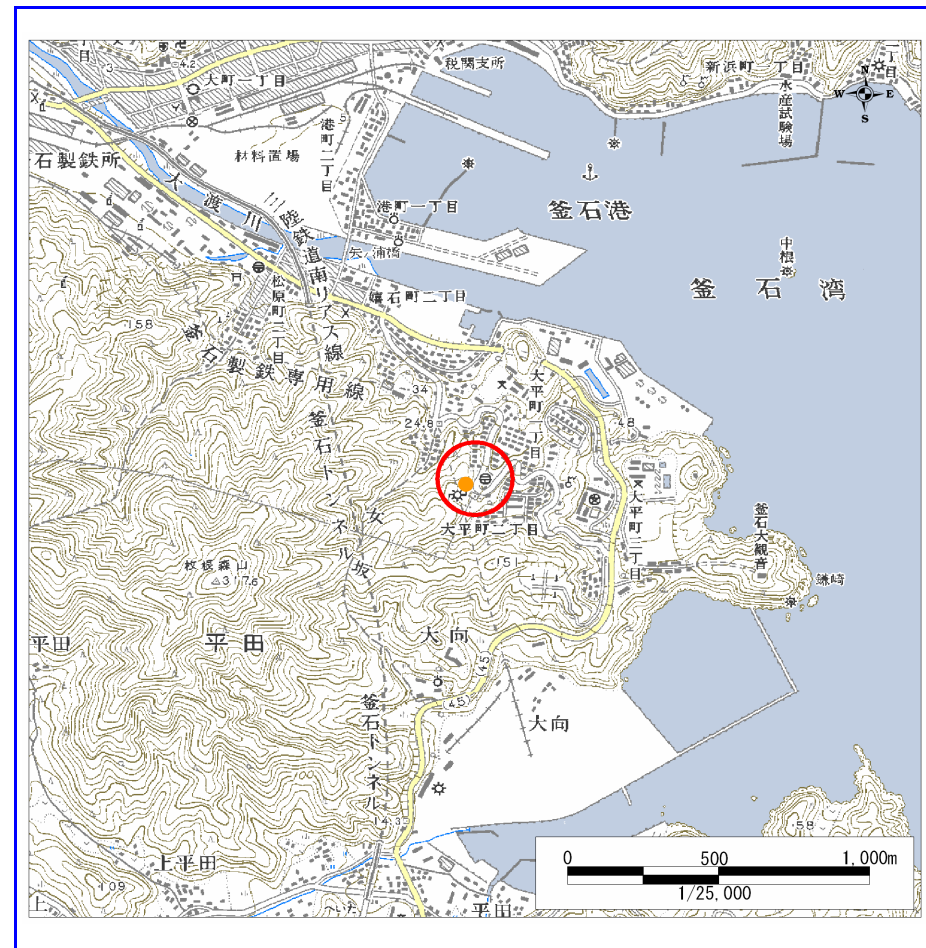
土砂災害防止に関する基礎調査(急傾斜地の崩壊)

表紙 概況、位置図

自然現象の種類	急傾斜地の崩壊
箇所番号	140A1047
箇所名	大平町一丁目
所在地	釜石市大平町一丁目
調査機関	釜石地方振興局



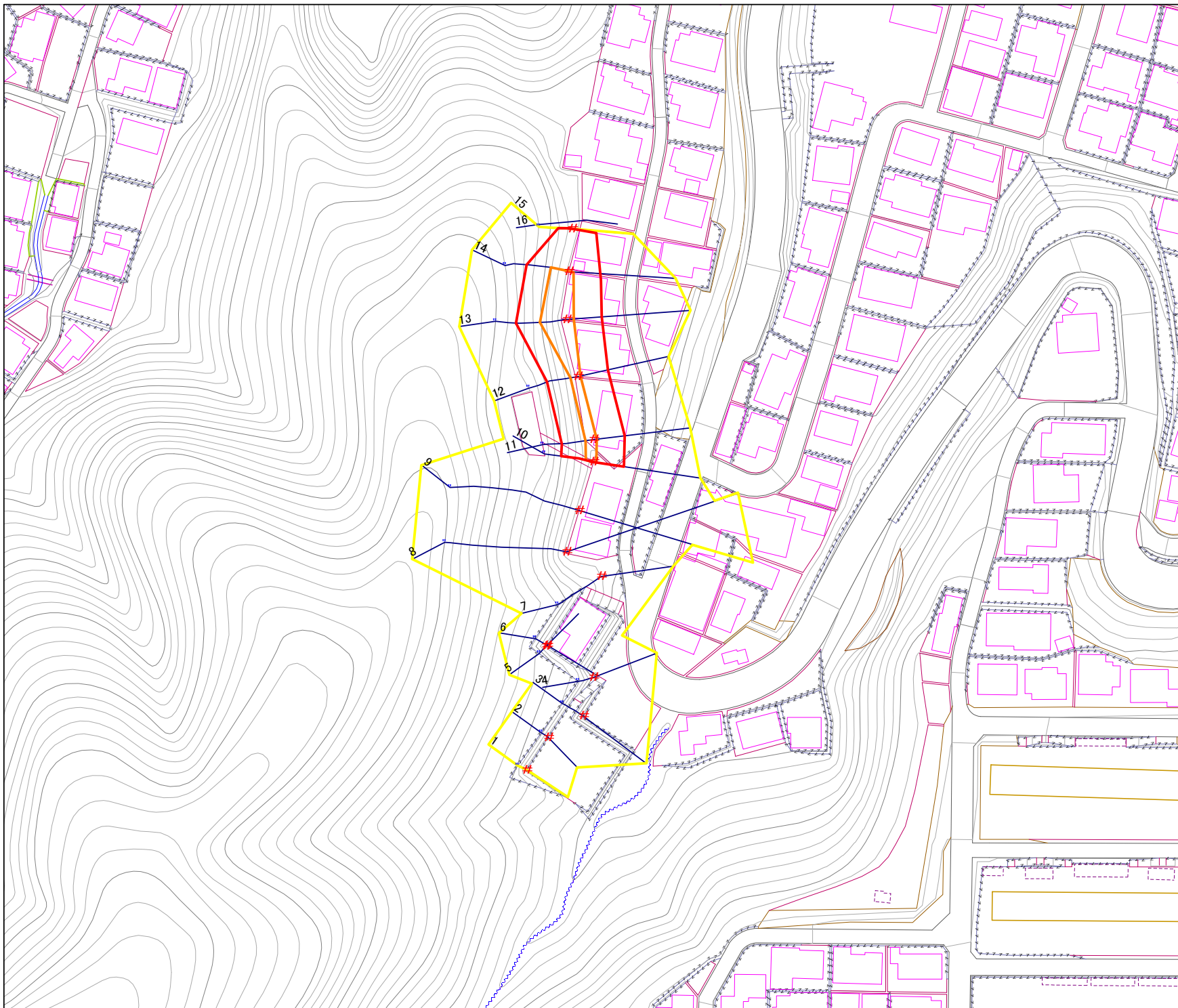
概況図 (S=1:200,000)



位置図 (S=1:25,000)

岩手県

様式3-1
危害のおそれのある
土地等の設定図

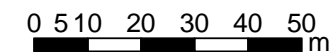


凡例

- 上端
- ▲ 下端
- 著しい危害のおそれのある土地の区域
- 危害のおそれのある土地の区域
- 土石等の堆積高が3mを超える範囲
- 土石等の移動の力が100kN/m²を超える範囲
- 横断測線

※対策施設の評価基準が未確定のため
著しい危害のおそれのある土地の
設定を一部保留

1:1,000



急傾斜地の崩壊区域調書

様式3-2 建築物に作用すると想定される衝撃に関する事項 (1/1)

調査年度 平成15年度

急傾斜地の位置		140A1047				箇所名		大平町一丁目		所在地		釜石市大平町一丁目											
横断 測線 番号	急傾斜地の下端に隣接する土地								急傾斜地内														
	土石等の移動の高さと力の大きさ				土石等の堆積高さと力の大きさ				土石等の移動の高さと力の大きさ				土石等の堆積高さと力の大きさ										
	区分	高さ (m)	下端からの距離 (m)	力の大きさ (kN/m ²)	区分	下端からの水平 距離(m)	高さ (m)	力の大きさ (kN/m ²)	区分	高さ (m)	上端からの比高 (m)	力の大きさ (kN/m ²)	区分	上端からの比高 (m)	高さ (m)	力の大きさ (kN/m ²)							
1	100kN/m ² を超える	-	-	~	-	3mを超える	-	~	-	-	100kN/m ² を超える	-	-	~	-	3mを超える	-	~	-	-			
	それ以外	-	-	~	-	それ以外	-	~	-	-	それ以外	-	-	~	-	それ以外	-	~	-	-			
2	100kN/m ² を超える	-	-	~	-	3mを超える	-	~	-	-	100kN/m ² を超える	-	-	~	-	3mを超える	-	~	-	-			
	それ以外	-	-	~	-	それ以外	-	~	-	-	それ以外	-	-	~	-	それ以外	-	~	-	-			
3	100kN/m ² を超える	-	-	~	-	3mを超える	-	~	-	-	100kN/m ² を超える	-	-	~	-	3mを超える	-	~	-	-			
	それ以外	-	-	~	-	それ以外	-	~	-	-	それ以外	-	-	~	-	それ以外	-	~	-	-			
4	100kN/m ² を超える	-	-	~	-	3mを超える	-	~	-	-	100kN/m ² を超える	-	-	~	-	3mを超える	-	~	-	-			
	それ以外	-	-	~	-	それ以外	-	~	-	-	それ以外	-	-	~	-	それ以外	-	~	-	-			
5	100kN/m ² を超える	-	-	~	-	3mを超える	-	~	-	-	100kN/m ² を超える	-	-	~	-	3mを超える	-	~	-	-			
	それ以外	-	-	~	-	それ以外	-	~	-	-	それ以外	-	-	~	-	それ以外	-	~	-	-			
6	100kN/m ² を超える	-	-	~	-	3mを超える	-	~	-	-	100kN/m ² を超える	-	-	~	-	3mを超える	-	~	-	-			
	それ以外	-	-	~	-	それ以外	-	~	-	-	それ以外	-	-	~	-	それ以外	-	~	-	-			
7	100kN/m ² を超える	-	-	~	-	3mを超える	-	~	-	-	100kN/m ² を超える	-	-	~	-	3mを超える	-	~	-	-			
	それ以外	-	-	~	-	それ以外	-	~	-	-	それ以外	-	-	~	-	それ以外	-	~	-	-			
8	100kN/m ² を超える	-	-	~	-	3mを超える	-	~	-	-	100kN/m ² を超える	-	-	~	-	3mを超える	-	~	-	-			
	それ以外	-	-	~	-	それ以外	-	~	-	-	それ以外	-	-	~	-	それ以外	-	~	-	-			
9	100kN/m ² を超える	-	-	~	-	3mを超える	-	~	-	-	100kN/m ² を超える	-	-	~	-	3mを超える	-	~	-	-			
	それ以外	-	-	~	-	それ以外	-	~	-	-	それ以外	-	-	~	-	それ以外	-	~	-	-			
10	100kN/m ² を超える	1.00	0.00	~	0.72	110.72	3mを超える	-	~	-	-	100kN/m ² を超える	1.00	12.43	~	14.85	110.72	3mを超える	-	~	-	-	
	それ以外	1.00	0.72	~	8.50	100.00	それ以外	-	~	-	-	それ以外	1.00	5.00	~	12.43	100.00	それ以外	-	~	-	-	
11	100kN/m ² を超える	1.00	0.00	~	0.74	111.00	3mを超える	-	~	-	-	100kN/m ² を超える	1.00	11.18	~	13.36	111.00	3mを超える	-	~	-	-	
	それ以外	1.00	0.74	~	8.52	100.00	それ以外	0.00	~	8.52	2.38	12.72	それ以外	1.00	5.00	~	11.18	100.00	それ以外	5.00	~	13.36	2.38
12	100kN/m ² を超える	1.00	0.00	~	0.63	109.35	3mを超える	-	~	-	-	100kN/m ² を超える	1.00	10.97	~	12.77	109.35	3mを超える	-	~	-	-	
	それ以外	1.00	0.63	~	8.41	100.00	それ以外	0.00	~	8.41	2.34	12.54	それ以外	1.00	5.00	~	10.97	100.00	それ以外	5.00	~	12.77	2.34
13	100kN/m ² を超える	1.00	0.00	~	1.82	127.97	3mを超える	-	~	-	-	100kN/m ² を超える	1.00	10.74	~	17.09	127.97	3mを超える	-	~	-	-	
	それ以外	1.00	1.82	~	9.60	100.00	それ以外	0.00	~	9.60	2.49	13.33	それ以外	1.00	5.00	~	10.74	100.00	それ以外	5.00	~	17.09	2.49
14	100kN/m ² を超える	1.00	0.00	~	1.31	119.77	3mを超える	-	~	-	-	100kN/m ² を超える	1.00	10.60	~	14.70	119.77	3mを超える	-	~	-	-	
	それ以外	1.00	1.31	~	9.09	100.00	それ以外	0.00	~	9.09	2.25	12.02	それ以外	1.00	5.00	~	10.60	100.00	それ以外	5.00	~	14.70	2.25
15	100kN/m ² を超える	-	-	~	-	-	3mを超える	-	~	-	-	100kN/m ² を超える	-	-	~	-	-	3mを超える	-	~	-	-	
	それ以外	1.00	0.00	~	6.68	84.39	それ以外	0.00	~	6.68	1.89	10.12	それ以外	1.00	5.00	~	8.43	84.39	それ以外	5.00	~	8.43	1.89