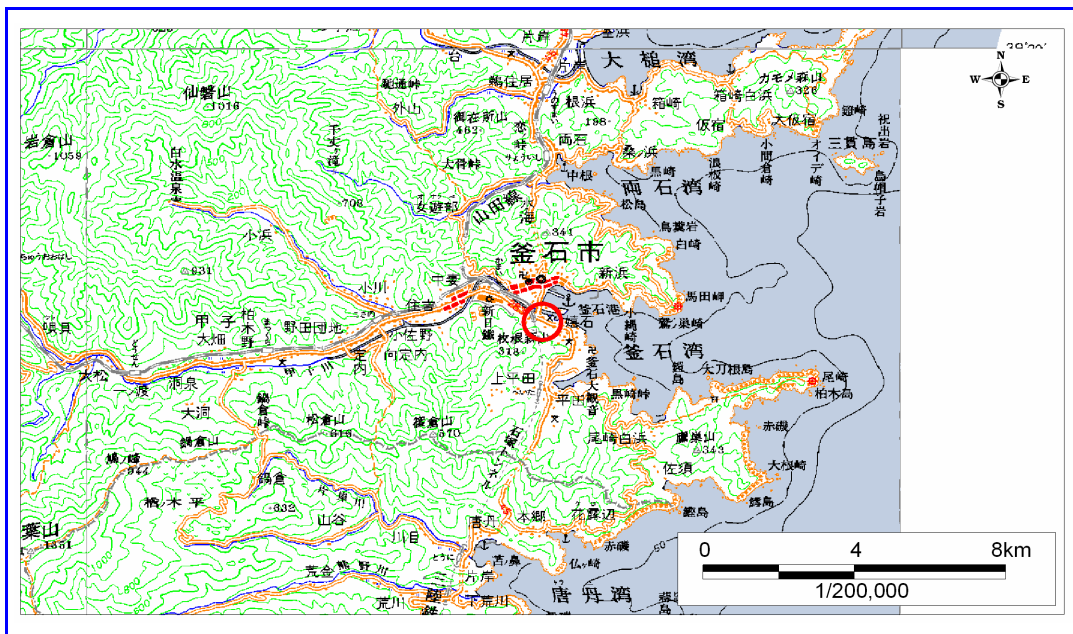


土砂災害防止に関する基礎調査(急傾斜地の崩壊)

表紙 概況、位置図

自然現象の種類	急傾斜地の崩壊
箇所番号	140A1046
箇所名	嬉石町三丁目-2
所在地	釜石市嬉石町三丁目
調査機関	釜石地方振興局



概況図 (S=1:200,000)



位置図 (S=1:25,000)

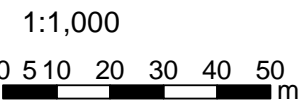
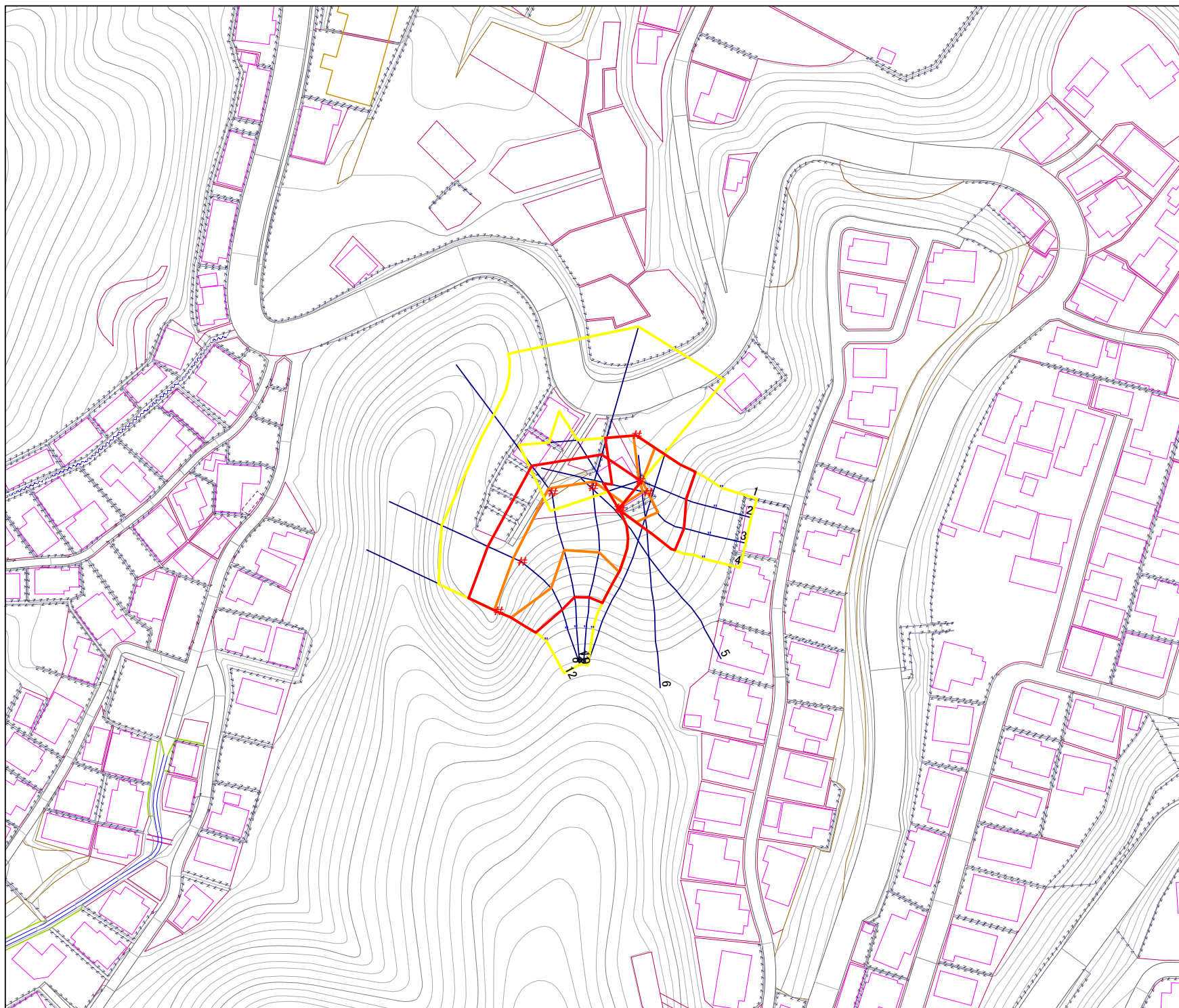
岩手県

様式3-1
危害のおそれのある
土地等の設定図



凡例

- 上端
- ▲ 下端
- 著しい危害のおそれのある土地の区域
- 危害のおそれのある土地の区域
- 土石等の堆積高が3mを超える範囲
- 土石等の移動の力が100kN/m²を超える範囲
- 横断測線



急傾斜地の崩壊区域調査書

様式3-2 建築物に作用すると想定される衝撃に関する事項 (1/1)

調査年度 平成15年度

急傾斜地の位置		140A1046				箇所名				嬉石町三丁目-2		所在地				釜石市嬉石町三丁目				
横断 測線 番号	急傾斜地の下端に隣接する土地										急傾斜地内									
	土石等の移動の高さと力の大きさ					土石等の堆積高さとの大きさ					土石等の移動の高さと力の大きさ					土石等の堆積高さとの大きさ				
	区分	高さ (m)	下端からの距離 (m)	力の大きさ (kN/m ²)	区分	下端からの水平 距離(m)	高さ (m)	力の大きさ (kN/m ²)	区分	高さ (m)	上端からの比高 (m)	力の大きさ (kN/m ²)	区分	上端からの比高 (m)	高さ (m)	力の大きさ (kN/m ²)				
1	100kN/m ² を超える	1.00	0.00 ~ 0.73	110.82	3mを超える	- ~ -	-	-	100kN/m ² を超える	1.00	12.60 ~ 16.19	110.82	3mを超える	- ~ -	-	-				
	それ以外	1.00	0.73 ~ 8.51	100.00	それ以外	0.00 ~ 8.51	2.10	11.25	それ以外	1.00	5.00 ~ 12.60	100.00	それ以外	5.00 ~ 16.19	2.10	11.25				
2	100kN/m ² を超える	1.00	0.00 ~ 0.10	101.41	3mを超える	- ~ -	-	-	100kN/m ² を超える	1.00	12.60 ~ 13.00	101.41	3mを超える	- ~ -	-	-				
	それ以外	1.00	0.10 ~ 7.88	100.00	それ以外	0.00 ~ 7.88	1.93	10.35	それ以外	1.00	5.00 ~ 12.60	100.00	それ以外	5.00 ~ 13.00	1.93	10.35				
3	100kN/m ² を超える	1.00	0.00 ~ 1.12	116.84	3mを超える	- ~ -	-	-	100kN/m ² を超える	1.00	10.93 ~ 14.99	116.84	3mを超える	- ~ -	-	-				
	それ以外	1.00	1.12 ~ 8.90	100.00	それ以外	0.00 ~ 8.90	2.06	11.02	それ以外	1.00	5.00 ~ 10.93	100.00	それ以外	5.00 ~ 14.99	2.06	11.02				
4	100kN/m ² を超える	1.00	0.00 ~ 0.66	109.84	3mを超える	- ~ -	-	-	100kN/m ² を超える	1.00	12.64 ~ 15.88	109.84	3mを超える	- ~ -	-	-				
	それ以外	1.00	0.66 ~ 8.45	100.00	それ以外	0.00 ~ 8.45	2.10	11.23	それ以外	1.00	5.00 ~ 12.64	100.00	それ以外	5.00 ~ 15.88	2.10	11.23				
8	100kN/m ² を超える	1.00	0.00 ~ 2.09	132.35	3mを超える	- ~ -	-	-	100kN/m ² を超える	1.00	11.23 ~ 22.99	132.35	3mを超える	- ~ -	-	-				
	それ以外	1.00	2.09 ~ 9.87	100.00	それ以外	0.00 ~ 9.87	2.51	13.41	それ以外	1.00	5.00 ~ 11.23	100.00	それ以外	5.00 ~ 22.99	2.51	13.41				
9	100kN/m ² を超える	1.00	0.00 ~ 1.53	123.35	3mを超える	- ~ -	-	-	100kN/m ² を超える	1.00	12.46 ~ 22.99	123.35	3mを超える	- ~ -	-	-				
	それ以外	1.00	1.53 ~ 9.32	100.00	それ以外	0.00 ~ 9.32	2.40	12.87	それ以外	1.00	5.00 ~ 12.46	100.00	それ以外	5.00 ~ 22.99	2.40	12.87				
10	100kN/m ² を超える	1.00	0.00 ~ 1.38	120.90	3mを超える	- ~ -	-	-	100kN/m ² を超える	1.00	12.67 ~ 22.00	120.90	3mを超える	- ~ -	-	-				
	それ以外	1.00	1.38 ~ 9.16	100.00	それ以外	0.00 ~ 9.16	2.39	12.80	それ以外	1.00	5.00 ~ 12.67	100.00	それ以外	5.00 ~ 22.00	2.39	12.80				
11	100kN/m ² を超える	1.00	0.00 ~ 2.35	136.68	3mを超える	- ~ -	-	-	100kN/m ² を超える	1.00	10.69 ~ 20.00	136.68	3mを超える	- ~ -	-	-				
	それ以外	1.00	2.35 ~ 10.14	100.00	それ以外	0.00 ~ 10.14	2.82	15.12	それ以外	1.00	5.00 ~ 10.69	100.00	それ以外	5.00 ~ 20.00	2.82	15.12				
12	100kN/m ² を超える	1.00	0.00 ~ 1.03	115.53	3mを超える	0.00 ~ 0.42	3.33	17.82	100kN/m ² を超える	1.00	15.05 ~ 20.00	115.53	3mを超える	- ~ 20.00	3.33	17.82				
	それ以外	1.00	1.03 ~ 8.82	100.00	それ以外	0.42 ~ 8.82	3.00	16.05	それ以外	1.00	5.00 ~ 15.05	100.00	それ以外	5.00 ~ 20.00	3.33	17.82				
	100kN/m ² を超える		~		3mを超える	~			100kN/m ² を超える		~		3mを超える	~						
	それ以外		~		それ以外	~			それ以外		~		それ以外	~						
	100kN/m ² を超える		~		3mを超える	~			100kN/m ² を超える		~		3mを超える	~						
	それ以外		~		それ以外	~			それ以外		~		それ以外	~						
	100kN/m ² を超える		~		3mを超える	~			100kN/m ² を超える		~		3mを超える	~						
	それ以外		~		それ以外	~			それ以外		~		それ以外	~						
	100kN/m ² を超える		~		3mを超える	~			100kN/m ² を超える		~		3mを超える	~						
	それ以外		~		それ以外	~			それ以外		~		それ以外	~						