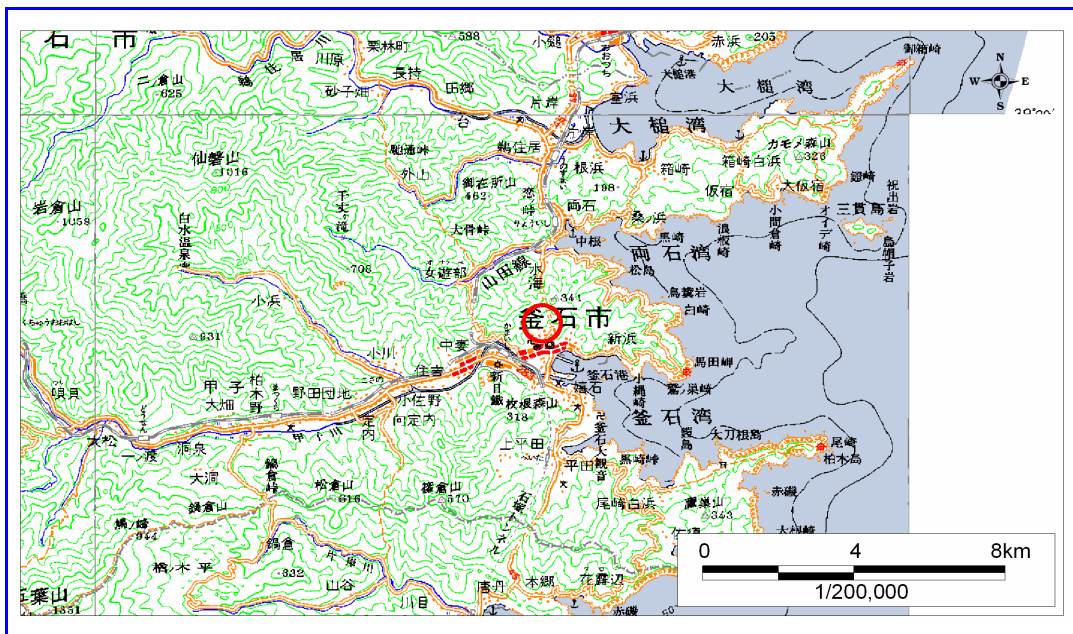


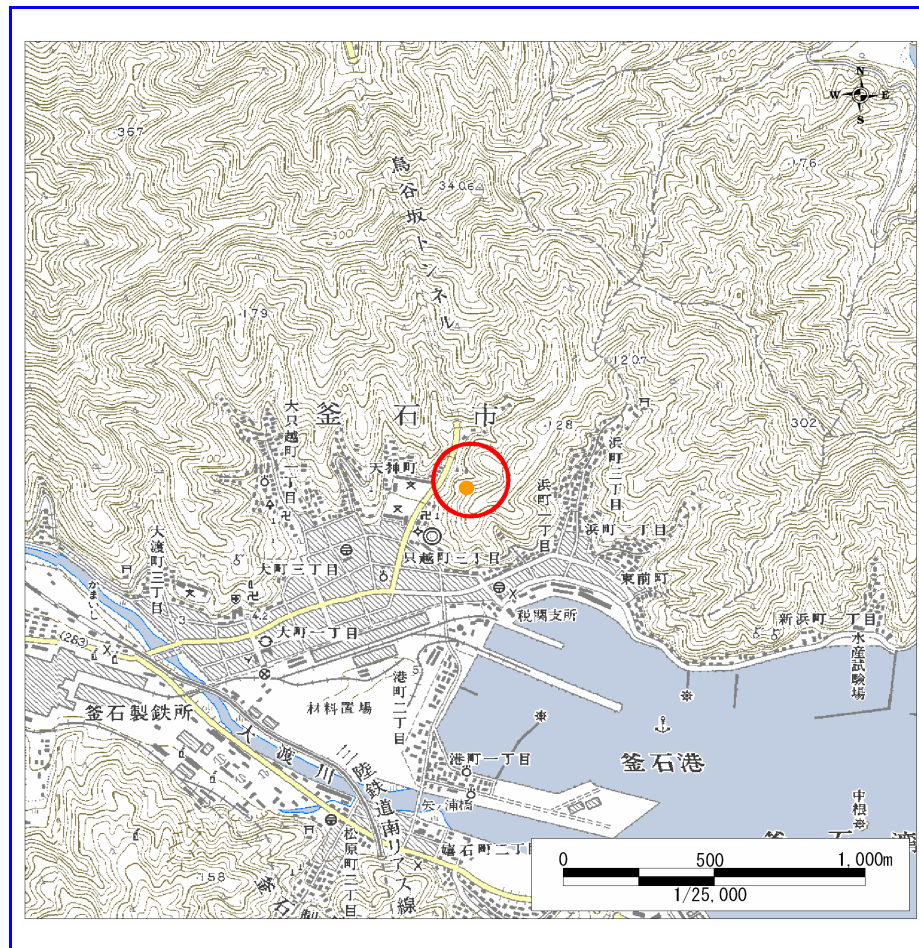
土砂災害防止に関する基礎調査(急傾斜地の崩壊)

表紙 概況、位置図

| | |
|---------|----------|
| 自然現象の種類 | 急傾斜地の崩壊 |
| 箇所番号 | 140A1040 |
| 箇所名 | 天神町-5 |
| 所在地 | 釜石市天神町 |
| 調査機関 | 釜石地方振興局 |



概況図 (S=1:200,000)



位置図 (S=1:25,000)

岩手県

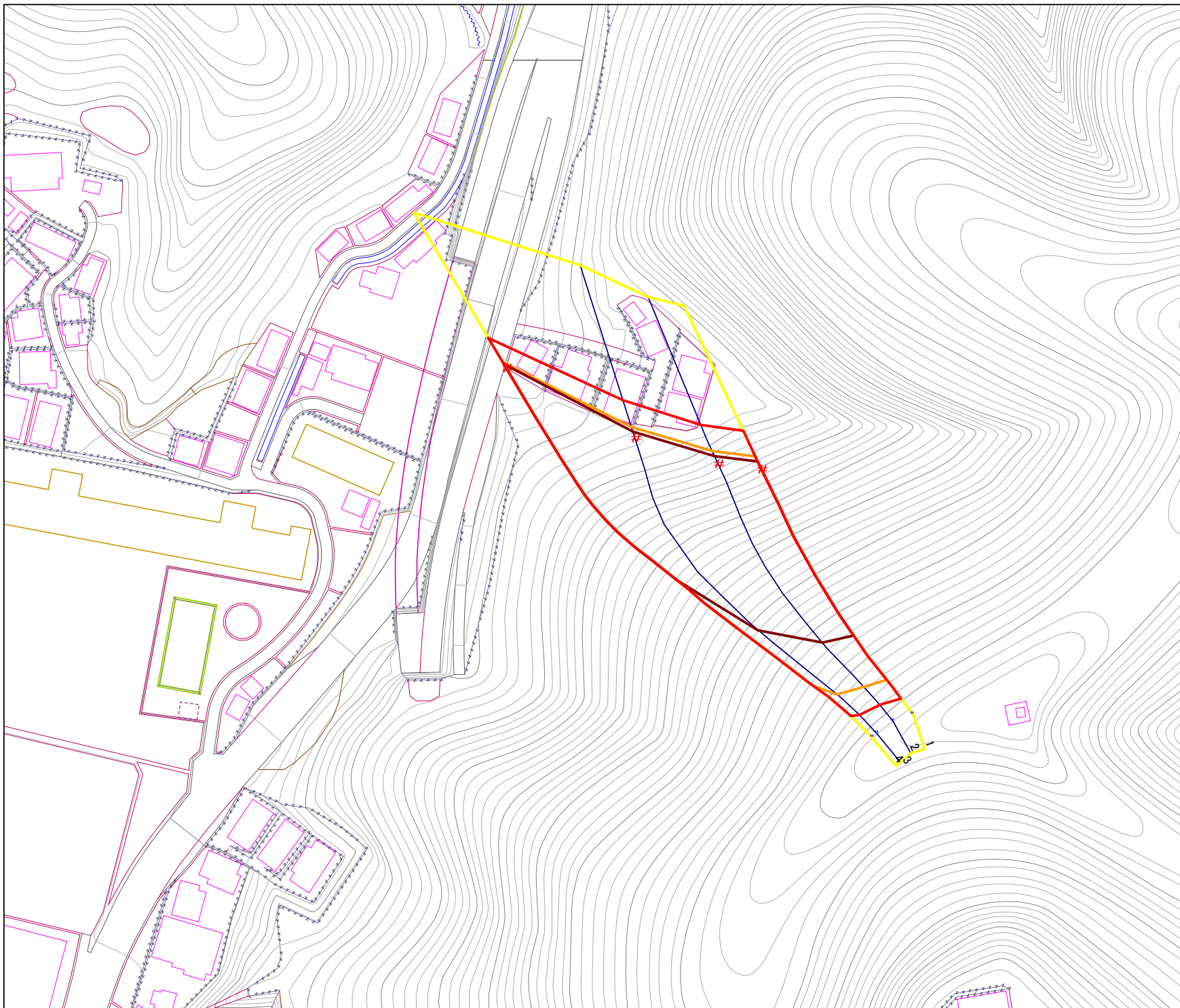
斜面番号=140A1040

様式3-1
危害のおそれのある
土地等の設定図

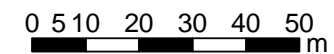


凡例

- 上端
- ▲ 下端
- 著しい危害のおそれのある土地の区域
- 危害のおそれのある土地の区域
- 土石等の堆積高が3mを超える範囲
- 土石等の移動の力が100kN/m²を超える範囲
- 横断測線



1:1,000



急傾斜地の崩壊区域調書

様式3-2 建築物に作用すると想定される衝撃に関する事項(1/1)

調査年度 平成15年度

| 急傾斜地の位置 | | 140A1040 | | | | 箇所名 | | | | 天神町-5 | | 所在地 | | 釜石市天神町 | | | |
|----------------|---------------------------|-----------|----------------|-------------------------------|----------------|------------------|-----------|-------------------------------|---------------------------|-----------|----------------|-------------------------------|----------------|----------------|-----------|-------------------------------|--|
| 横断 測線 番号 | 急傾斜地の下端に隣接する土地 | | | | | | | | 急傾斜地内 | | | | | | | | |
| | 土石等の移動の高さと力の大きさ | | | | 土砂等の堆積高さと力の大きさ | | | | 土石等の移動の高さと力の大きさ | | | | 土砂等の堆積高さと力の大きさ | | | | |
| | 区分 | 高さ (m) | 下端からの距離 (m) | 力の大きさ (kN/m ²) | 区分 | 下端からの水平 距離(m) | 高さ (m) | 力の大きさ (kN/m ²) | 区分 | 高さ (m) | 上端からの比高 (m) | 力の大きさ (kN/m ²) | 区分 | 上端からの比高 (m) | 高さ (m) | 力の大きさ (kN/m ²) | |
| 1 | 100kN/m ² を超える | 1.00 | 0.00 ~ 4.11 | 167.50 | 3mを超える | 0.00 ~ 2.61 | 4.35 | 23.27 | 100kN/m ² を超える | 1.00 | 11.03 ~ 73.14 | 167.50 | 3mを超える | 25.00 ~ 73.14 | 4.35 | 23.27 | |
| | それ以外 | 1.00 | 4.11 ~ 11.90 | 100.00 | それ以外 | 2.61 ~ 11.90 | 3.00 | 16.05 | それ以外 | 1.00 | 5.00 ~ 11.03 | 100.00 | それ以外 | 5.00 ~ 25.00 | 3.00 | 16.05 | |
| 2 | 100kN/m ² を超える | 1.00 | 0.00 ~ 4.06 | 166.57 | 3mを超える | 0.00 ~ 2.47 | 4.22 | 22.57 | 100kN/m ² を超える | 1.00 | 10.70 ~ 73.94 | 166.57 | 3mを超える | 25.00 ~ 73.94 | 4.22 | 22.57 | |
| | それ以外 | 1.00 | 4.06 ~ 11.85 | 100.00 | それ以外 | 2.47 ~ 11.85 | 3.00 | 16.05 | それ以外 | 1.00 | 5.00 ~ 10.70 | 100.00 | それ以外 | 5.00 ~ 25.00 | 3.00 | 16.05 | |
| 3 | 100kN/m ² を超える | 1.00 | 0.00 ~ 3.30 | 152.94 | 3mを超える | 0.00 ~ 1.96 | 3.84 | 20.57 | 100kN/m ² を超える | 1.00 | 10.80 ~ 74.00 | 152.94 | 3mを超える | 30.00 ~ 74.00 | 3.84 | 20.57 | |
| | それ以外 | 1.00 | 3.30 ~ 11.09 | 100.00 | それ以外 | 1.96 ~ 11.09 | 3.00 | 16.05 | それ以外 | 1.00 | 5.00 ~ 10.80 | 100.00 | それ以外 | 5.00 ~ 30.00 | 3.00 | 16.05 | |
| 4 | 100kN/m ² を超える | 1.00 | 0.00 ~ 2.09 | 132.40 | 3mを超える | 0.00 ~ 1.48 | 3.57 | 19.10 | 100kN/m ² を超える | 1.00 | 12.67 ~ 83.59 | 132.40 | 3mを超える | 40.00 ~ 83.59 | 3.57 | 19.10 | |
| | それ以外 | 1.00 | 2.09 ~ 9.88 | 100.00 | それ以外 | 1.48 ~ 9.88 | 3.00 | 16.05 | それ以外 | 1.00 | 5.00 ~ 12.67 | 100.00 | それ以外 | 5.00 ~ 40.00 | 3.00 | 16.05 | |
| | 100kN/m ² を超える | | ~ | | 3mを超える | ~ | | | 100kN/m ² を超える | | ~ | | 3mを超える | ~ | | | |
| | それ以外 | | ~ | | それ以外 | ~ | | | それ以外 | | ~ | | それ以外 | ~ | | | |
| | 100kN/m ² を超える | | ~ | | 3mを超える | ~ | | | 100kN/m ² を超える | | ~ | | 3mを超える | ~ | | | |
| | それ以外 | | ~ | | それ以外 | ~ | | | それ以外 | | ~ | | それ以外 | ~ | | | |
| | 100kN/m ² を超える | | ~ | | 3mを超える | ~ | | | 100kN/m ² を超える | | ~ | | 3mを超える | ~ | | | |
| | それ以外 | | ~ | | それ以外 | ~ | | | それ以外 | | ~ | | それ以外 | ~ | | | |
| | 100kN/m ² を超える | | ~ | | 3mを超える | ~ | | | 100kN/m ² を超える | | ~ | | 3mを超える | ~ | | | |
| | それ以外 | | ~ | | それ以外 | ~ | | | それ以外 | | ~ | | それ以外 | ~ | | | |
| | 100kN/m ² を超える | | ~ | | 3mを超える | ~ | | | 100kN/m ² を超える | | ~ | | 3mを超える | ~ | | | |
| | それ以外 | | ~ | | それ以外 | ~ | | | それ以外 | | ~ | | それ以外 | ~ | | | |
| | 100kN/m ² を超える | | ~ | | 3mを超える | ~ | | | 100kN/m ² を超える | | ~ | | 3mを超える | ~ | | | |
| | それ以外 | | ~ | | それ以外 | ~ | | | それ以外 | | ~ | | それ以外 | ~ | | | |
| | 100kN/m ² を超える | | ~ | | 3mを超える | ~ | | | 100kN/m ² を超える | | ~ | | 3mを超える | ~ | | | |
| | それ以外 | | ~ | | それ以外 | ~ | | | それ以外 | | ~ | | それ以外 | ~ | | | |