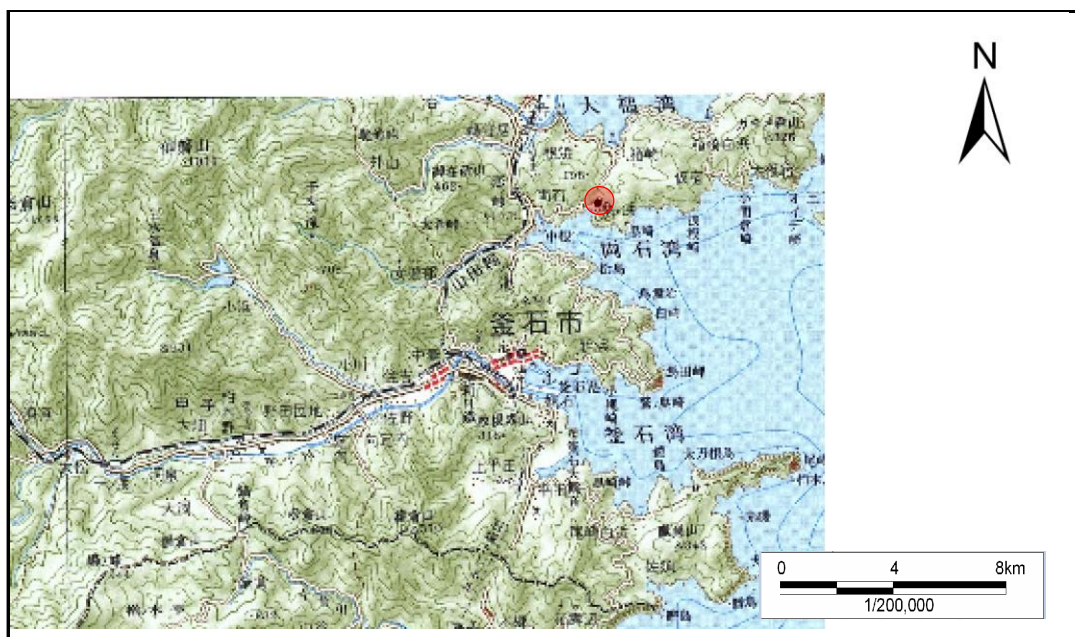


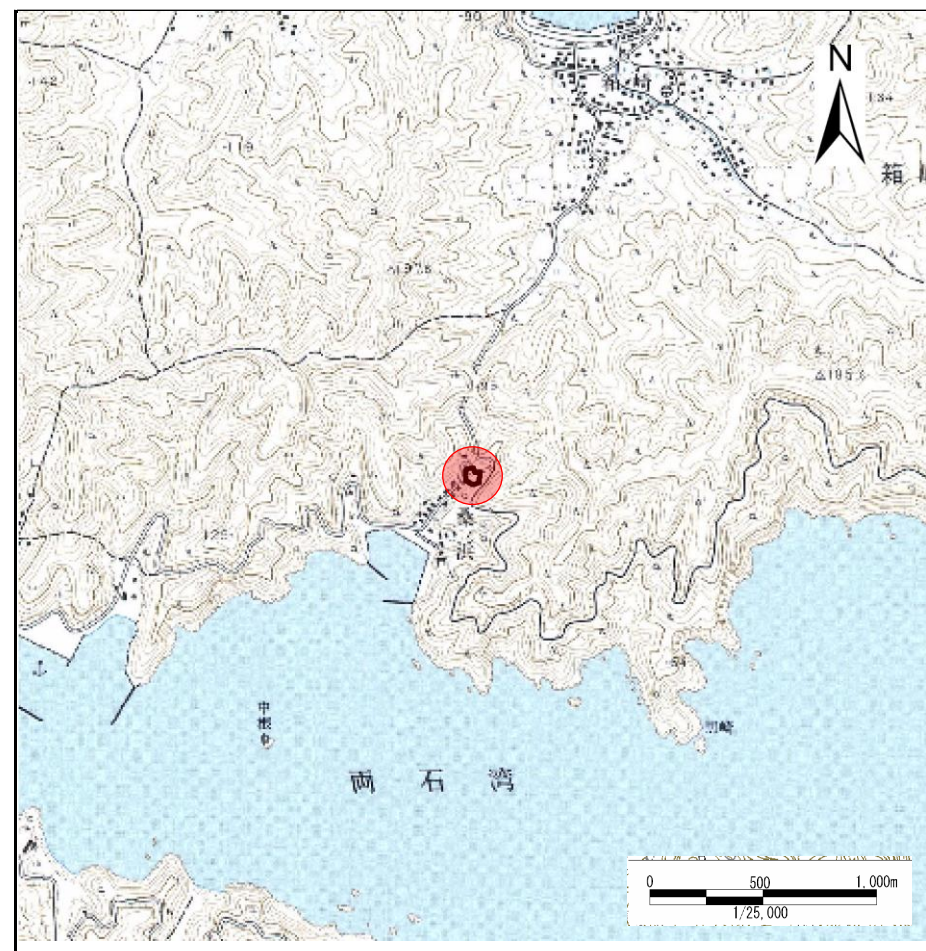
土砂災害防止に関する基礎調査(急傾斜地の崩壊)

表紙 概況、位置図

自然現象の種類	急傾斜地の崩壊
箇所番号	140A1033_2
箇所名	桑ノ浜-5_2
所在地	釜石市箱崎町桑ノ浜
調査機関	釜石地方振興局



概況図 (S=1:200,000)



位置図 (S=1:25,000)

岩手県

急傾斜地の崩壊区域調書

様式3-1 危害のおそれのある土地、著しい危害のおそれのある土地の設定図

調査年度

平成16年度

急傾斜地の位置

箇所番号

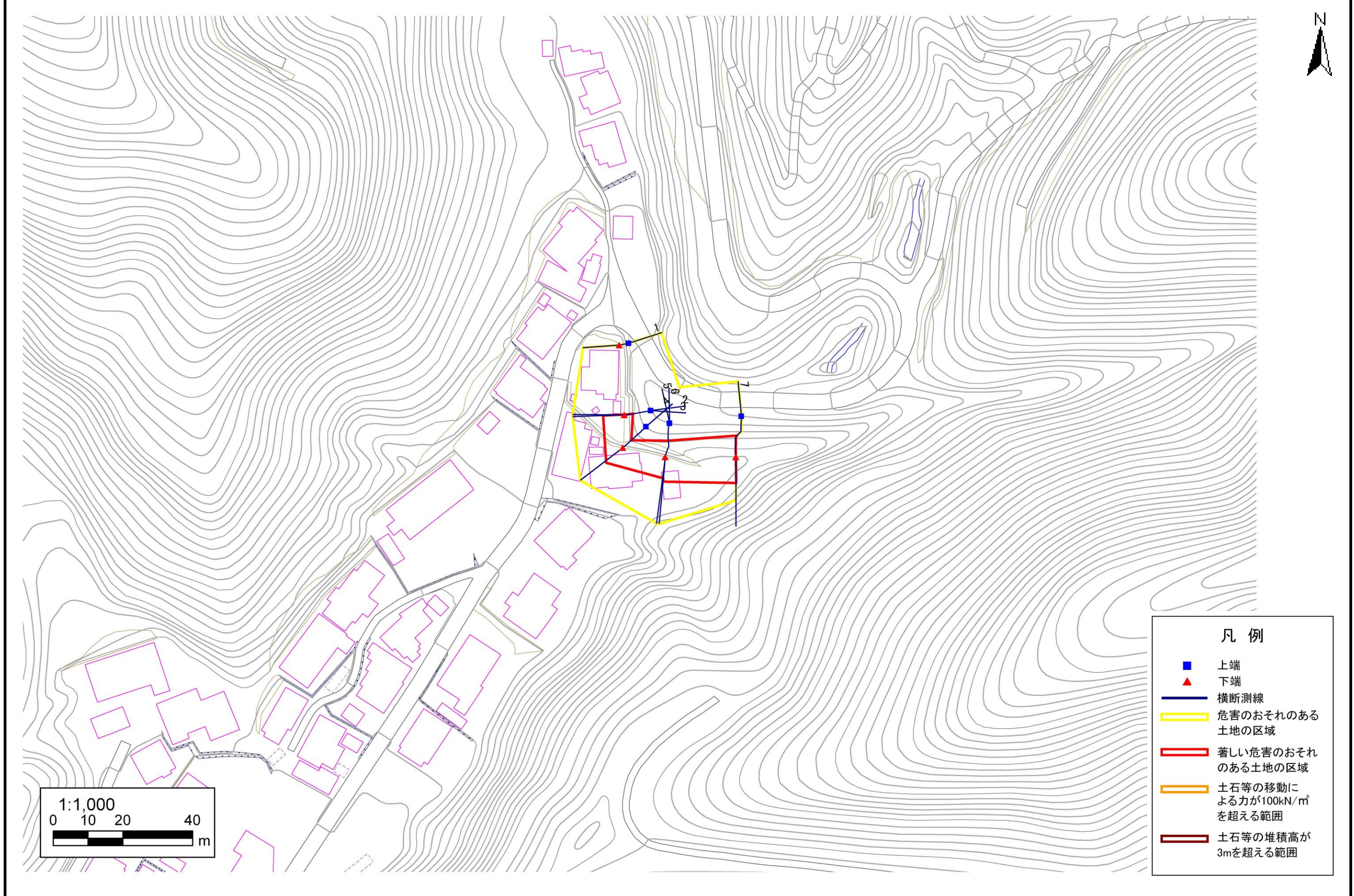
140A1033 2

箇所名

桑ノ浜-5.2

所在地

釜石市箱崎町桑ノ浜



凡例

- 上端
- ▲ 下端
- 横断測線
- 危害のおそれのある土地の区域
- 著しい危害のおそれのある土地の区域
- 土石等の移動による力が100kN/m²を超える範囲
- 土石等の堆積高が3mを超える範囲

急傾斜地の崩壊区域調書

様式3-2 建築物に作用すると想定される衝撃に関する事項 (1/1)

調査年度	平成16年度
------	--------

急傾斜地の位置		箇所番号		140A1033.2		箇所名		桑ノ浜-5_2		所在地		釜石市箱崎町桑ノ浜							
横断 測線 番号	急傾斜地の下端に隣接する土地								急傾斜地内										
	土石等の移動の高さと力の大きさ				土石等の堆積高さとの大きさ				土石等の移動の高さと力の大きさ				土石等の堆積高さとの大きさ						
	区 分	高さ (m)	下端からの距離 (m)	力の大きさ (kN/m ²)	区 分	下端からの水平 距離(m)	高さ (m)	力の大きさ (kN/m ²)	区 分	高さ (m)	上端からの比高 (m)	力の大きさ (kN/m ²)	区 分	上端からの比高 (m)	高さ (m)	力の大きさ (kN/m ²)			
1	100kN/m ² を超える	-	-	-	3mを超える	-	-	-	100kN/m ² を超える	-	-	-	3mを超える	-	-	-			
	それ以外	-	-	-	それ以外	-	-	-	それ以外	-	-	-	それ以外	-	-	-			
2	100kN/m ² を超える	-	-	-	3mを超える	-	-	-	100kN/m ² を超える	-	-	-	3mを超える	-	-	-			
	それ以外	1.00	0.00	~ 5.99	75.04	それ以外	0.00	~ 5.99	1.94	9.79	それ以外	1.00	5.00	~ 7.37	75.04	それ以外	5.00	~ 7.37	1.94
3	100kN/m ² を超える	-	-	-	-	3mを超える	-	-	-	100kN/m ² を超える	-	-	-	-	3mを超える	-	-	-	-
	それ以外	1.00	0.00	~ 5.99	75.04	それ以外	0.00	~ 5.99	1.94	9.79	それ以外	1.00	5.00	~ 7.37	75.04	それ以外	5.00	~ 7.37	1.94
4	100kN/m ² を超える	-	-	-	-	3mを超える	-	-	-	100kN/m ² を超える	-	-	-	-	3mを超える	-	-	-	-
	それ以外	1.00	0.00	~ 6.38	80.28	それ以外	0.00	~ 6.38	1.84	9.32	それ以外	1.00	5.00	~ 7.66	80.28	それ以外	5.00	~ 7.66	1.84
5	100kN/m ² を超える	-	-	-	-	3mを超える	-	-	-	100kN/m ² を超える	-	-	-	-	3mを超える	-	-	-	-
	それ以外	1.00	0.00	~ 7.08	89.89	それ以外	0.00	~ 7.08	1.95	9.87	それ以外	1.00	5.00	~ 9.66	89.89	それ以外	5.00	~ 9.66	1.95
6	100kN/m ² を超える	-	-	-	-	3mを超える	-	-	-	100kN/m ² を超える	-	-	-	-	3mを超える	-	-	-	-
	それ以外	1.00	0.00	~ 7.08	89.89	それ以外	0.00	~ 7.08	1.95	9.87	それ以外	1.00	5.00	~ 9.66	89.89	それ以外	5.00	~ 9.66	1.95
7	100kN/m ² を超える	-	-	-	-	3mを超える	-	-	-	100kN/m ² を超える	-	-	-	-	3mを超える	-	-	-	-
	それ以外	1.00	0.00	~ 7.56	96.72	それ以外	0.00	~ 7.56	2.23	11.25	それ以外	1.00	5.00	~ 10.00	96.72	それ以外	5.00	~ 10.00	2.23
	100kN/m ² を超える					3mを超える				100kN/m ² を超える					3mを超える				
	それ以外					それ以外				それ以外					それ以外				
	100kN/m ² を超える					3mを超える				100kN/m ² を超える					3mを超える				
	それ以外					それ以外				それ以外					それ以外				
	100kN/m ² を超える					3mを超える				100kN/m ² を超える					3mを超える				
	それ以外					それ以外				それ以外					それ以外				
	100kN/m ² を超える					3mを超える				100kN/m ² を超える					3mを超える				
	それ以外					それ以外				それ以外					それ以外				
	100kN/m ² を超える					3mを超える				100kN/m ² を超える					3mを超える				
	それ以外					それ以外				それ以外					それ以外				
	100kN/m ² を超える					3mを超える				100kN/m ² を超える					3mを超える				
	それ以外					それ以外				それ以外					それ以外				