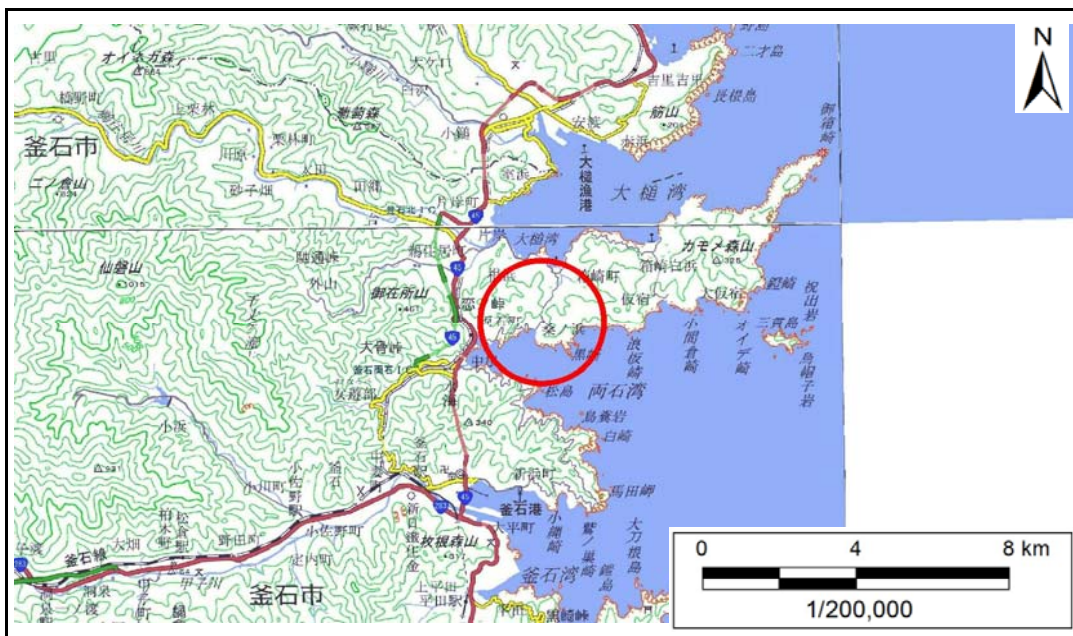


土砂災害防止に関する基礎調査(急傾斜地の崩壊)

表紙 概況、位置図

自然現象の種類	急傾斜地の崩壊
箇所番号	140A1032
箇所名	桑ノ浜-4
所在地	釜石市箱崎町第13地割
調査機関	岩手県沿岸広域振興局土木部



概況図(S=1:200,000)



位置図(S=1:25,000)

国土地理院の電子地形図20000『一関』『盛岡』及び電子地形図25000『釜石』を掲載

急傾斜地の崩壊区域調査

様式3-1 危害のおそれのある土地、著しい危害のおそれのある土地の設定図

調査年度

平成30年度

急傾斜地の位置

箇所番号

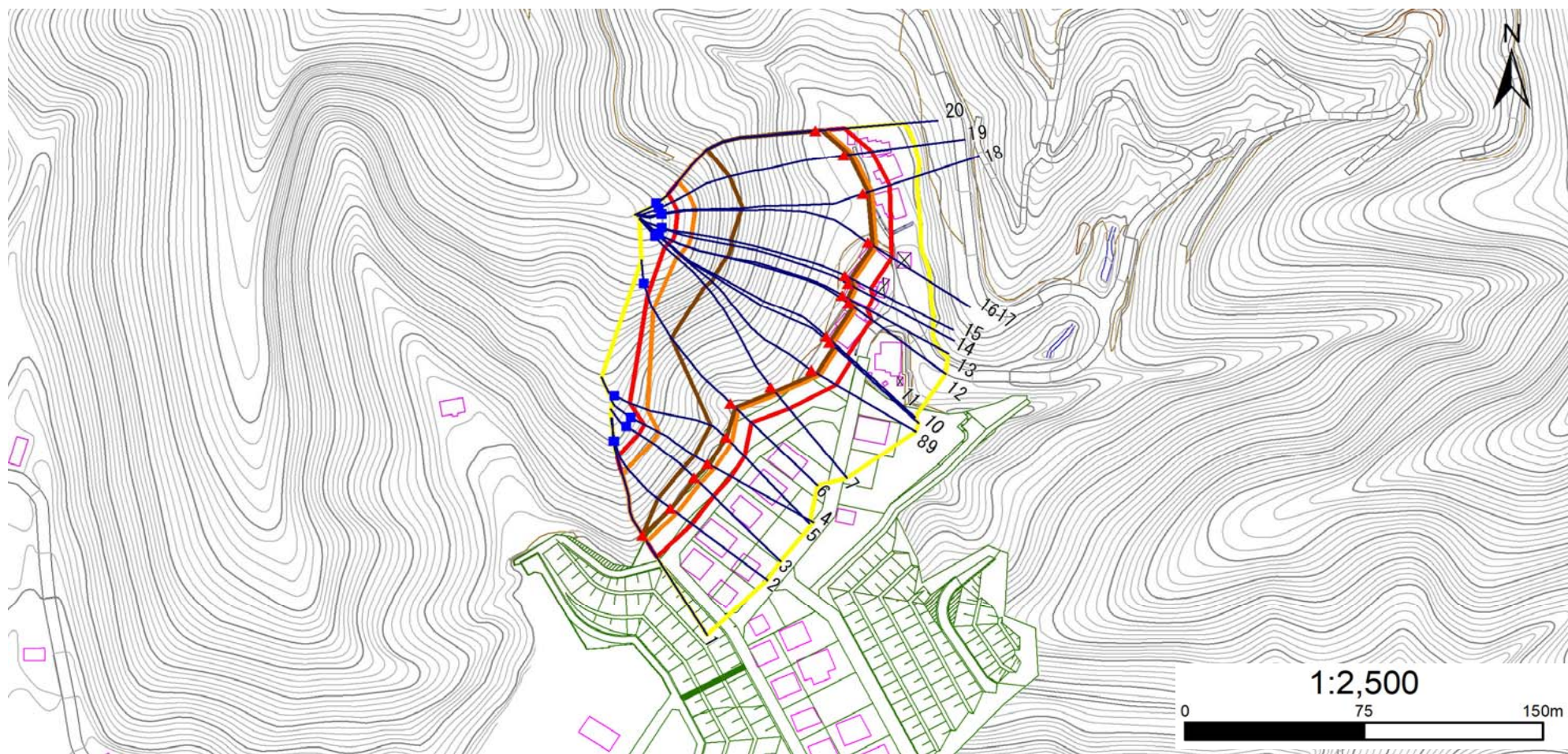
140A1032

箇所名

桑ノ浜-4

所在地

釜石市箱崎町第13地割



凡例

■ 上端
▲ 下端

— 横断測線

— 危害のおそれのある土地の区域

— 著しい危害のおそれのある土地の区域

— 土石等の移動による力が 100kN/m^2 を超える範囲

— 土石等の堆積高が 3m を超える範囲

急傾斜地の崩壊区域調査

様式3-2 建築物に作用すると想定される衝撃に関する事項(1/2)

調査年度	平成30年度
------	--------

急傾斜地の位置		箇所番号 140A1032				箇所名 桑ノ浜-4				所在地 釜石市箱崎町第13地割						
横断 測線 番号	急傾斜地の下端に隣接する土地								急傾斜地内							
	土石等の移動の高さと力の大きさ				土石等の堆積高さと力の大きさ				土石等の移動の高さと力の大きさ				土石等の堆積高さと力の大きさ			
	区分	高さ (m)	下端からの距離 (m)	力の大きさ (kN/m ²)	区分	下端からの水平 距離(m)	高さ (m)	力の大きさ (kN/m ²)	区分	高さ (m)	上端からの比高 (m)	力の大きさ (kN/m ²)	区分	上端からの比高 (m)	高さ (m)	力の大きさ (kN/m ²)
1	100kN/m ² を超える	1.00	0.00 ~ 3.00	147.61	3mを超える	0.00 ~ 0.10	3.05	15.41	100kN/m ² を超える	1.00	10.66 ~ 30.13	147.61	3mを超える	30.00 ~ 30.13	3.05	15.41
	それ以外	1.00	3.00 ~ 10.78	100.00	それ以外	0.10 ~ 10.78	3.00	15.16	それ以外	1.00	5.00 ~ 10.66	100.00	それ以外	5.00 ~ 30.00	3.00	15.16
2	100kN/m ² を超える	1.00	0.00 ~ 3.33	153.47	3mを超える	0.00 ~ 0.40	3.22	16.26	100kN/m ² を超える	1.00	10.56 ~ 30.30	153.47	3mを超える	25.00 ~ 30.30	3.22	16.26
	それ以外	1.00	3.33 ~ 11.12	100.00	それ以外	0.40 ~ 11.12	3.00	15.16	それ以外	1.00	5.00 ~ 10.56	100.00	それ以外	5.00 ~ 25.00	3.00	15.16
3	100kN/m ² を超える	1.00	0.00 ~ 3.38	154.27	3mを超える	0.00 ~ 0.52	3.29	16.64	100kN/m ² を超える	1.00	10.69 ~ 30.25	154.27	3mを超える	25.00 ~ 30.25	3.29	16.64
	それ以外	1.00	3.38 ~ 11.16	100.00	それ以外	0.52 ~ 11.16	3.00	15.16	それ以外	1.00	5.00 ~ 10.69	100.00	それ以外	5.00 ~ 25.00	3.00	15.16
4	100kN/m ² を超える	1.00	0.00 ~ 3.34	153.65	3mを超える	0.00 ~ 0.42	3.23	16.32	100kN/m ² を超える	1.00	10.57 ~ 30.30	153.65	3mを超える	25.00 ~ 30.30	3.23	16.32
	それ以外	1.00	3.34 ~ 11.13	100.00	それ以外	0.42 ~ 11.13	3.00	15.16	それ以外	1.00	5.00 ~ 10.57	100.00	それ以外	5.00 ~ 25.00	3.00	15.16
5	100kN/m ² を超える	1.00	0.00 ~ 3.27	152.47	3mを超える	0.00 ~ 0.14	3.07	15.52	100kN/m ² を超える	1.00	10.61 ~ 36.05	152.47	3mを超える	30.00 ~ 36.05	3.07	15.52
	それ以外	1.00	3.27 ~ 11.06	100.00	それ以外	0.14 ~ 11.06	3.00	15.16	それ以外	1.00	5.00 ~ 10.61	100.00	それ以外	5.00 ~ 30.00	3.00	15.16
6	100kN/m ² を超える	1.00	0.00 ~ 4.06	166.47	3mを超える	0.00 ~ 2.67	4.41	22.29	100kN/m ² を超える	1.00	11.25 ~ 60.19	166.47	3mを超える	25.00 ~ 60.19	4.41	22.29
	それ以外	1.00	4.06 ~ 11.84	100.00	それ以外	2.67 ~ 11.84	3.00	15.16	それ以外	1.00	5.00 ~ 11.25	100.00	それ以外	5.00 ~ 25.00	3.00	15.16
7	100kN/m ² を超える	1.00	0.00 ~ 4.04	166.21	3mを超える	0.00 ~ 2.45	4.21	21.26	100kN/m ² を超える	1.00	10.68 ~ 68.48	166.21	3mを超える	25.00 ~ 68.48	4.21	21.26
	それ以外	1.00	4.04 ~ 11.83	100.00	それ以外	2.45 ~ 11.83	3.00	15.16	それ以外	1.00	5.00 ~ 10.68	100.00	それ以外	5.00 ~ 25.00	3.00	15.16
8	100kN/m ² を超える	1.00	0.00 ~ 4.03	165.92	3mを超える	0.00 ~ 2.42	4.18	21.13	100kN/m ² を超える	1.00	10.64 ~ 72.33	165.92	3mを超える	25.00 ~ 72.33	4.18	21.13
	それ以外	1.00	4.03 ~ 11.81	100.00	それ以外	2.42 ~ 11.81	3.00	15.16	それ以外	1.00	5.00 ~ 10.64	100.00	それ以外	5.00 ~ 25.00	3.00	15.16
9	100kN/m ² を超える	1.00	0.00 ~ 4.03	165.92	3mを超える	0.00 ~ 2.42	4.18	21.13	100kN/m ² を超える	1.00	10.64 ~ 72.33	165.92	3mを超える	25.00 ~ 72.33	4.18	21.13
	それ以外	1.00	4.03 ~ 11.81	100.00	それ以外	2.42 ~ 11.81	3.00	15.16	それ以外	1.00	5.00 ~ 10.64	100.00	それ以外	5.00 ~ 25.00	3.00	15.16
10	100kN/m ² を超える	1.00	0.00 ~ 4.05	166.39	3mを超える	0.00 ~ 2.46	4.21	21.27	100kN/m ² を超える	1.00	10.68 ~ 72.20	166.39	3mを超える	25.00 ~ 72.20	4.21	21.27
	それ以外	1.00	4.05 ~ 11.84	100.00	それ以外	2.46 ~ 11.84	3.00	15.16	それ以外	1.00	5.00 ~ 10.68	100.00	それ以外	5.00 ~ 25.00	3.00	15.16
11	100kN/m ² を超える	1.00	0.00 ~ 4.06	166.51	3mを超える	0.00 ~ 2.47	4.22	21.33	100kN/m ² を超える	1.00	10.71 ~ 70.57	166.51	3mを超える	25.00 ~ 70.57	4.22	21.33
	それ以外	1.00	4.06 ~ 11.84	100.00	それ以外	2.47 ~ 11.84	3.00	15.16	それ以外	1.00	5.00 ~ 10.71	100.00	それ以外	5.00 ~ 25.00	3.00	15.16
12	100kN/m ² を超える	1.00	0.00 ~ 4.03	165.97	3mを超える	0.00 ~ 2.43	4.19	21.16	100kN/m ² を超える	1.00	10.65 ~ 70.57	165.97	3mを超える	25.00 ~ 70.57	4.19	21.16
	それ以外	1.00	4.03 ~ 11.81	100.00	それ以外	2.43 ~ 11.81	3.00	15.16	それ以外	1.00	5.00 ~ 10.65	100.00	それ以外	5.00 ~ 25.00	3.00	15.16
13	100kN/m ² を超える	1.00	0.00 ~ 4.02	165.86	3mを超える	0.00 ~ 2.43	4.19	21.17	100kN/m ² を超える	1.00	10.65 ~ 67.09	165.86	3mを超える	25.00 ~ 67.09	4.19	21.17
	それ以外	1.00	4.02 ~ 11.81	100.00	それ以外	2.43 ~ 11.81	3.00	15.16	それ以外	1.00	5.00 ~ 10.65	100.00	それ以外	5.00 ~ 25.00	3.00	15.16
14	100kN/m ² を超える	1.00	0.00 ~ 4.02	165.86	3mを超える	0.00 ~ 2.43	4.19	21.16	100kN/m ² を超える	1.00	10.65 ~ 67.44	165.86	3mを超える	25.00 ~ 67.44	4.19	21.16
	それ以外	1.00	4.02 ~ 11.81	100.00	それ以外	2.43 ~ 11.81	3.00	15.16	それ以外	1.00	5.00 ~ 10.65	100.00	それ以外	5.00 ~ 25.00	3.00	15.16
15	100kN/m ² を超える	1.00	0.00 ~ 4.06	166.53	3mを超える	0.00 ~ 2.48	4.23	21.39	100kN/m ² を超える	1.00	10.73 ~ 67.44	166.53	3mを超える	25.00 ~ 67.44	4.23	21.39
	それ以外	1.00	4.06 ~ 11.85	100.00	それ以外	2.48 ~ 11.85	3.00	15.16	それ以外	1.00	5.00 ~ 10.73	100.00	それ以外	5.00 ~ 25.00	3.00	15.16

急傾斜地の崩壊区域調査

様式3-2 建築物に作用すると想定される衝撃に関する事項(2/2)

調査年度

平成30年度

急傾斜地の位置		箇所番号 140A1032				箇所名 桑ノ浜-4			所在地 釜石市箱崎町第13地割							
横断 測線 番号	急傾斜地の下端に隣接する土地								急傾斜地内							
	土石等の移動の高さと力の大きさ				土石等の堆積高さとの大きさ				土石等の移動の高さと力の大きさ				土石等の堆積高さとの大きさ			
	区分	高さ (m)	下端からの距離 (m)	力の大きさ (kN/m ²)	区分	下端からの水平 距離(m)	高さ (m)	力の大きさ (kN/m ²)	区分	高さ (m)	上端からの比高 (m)	力の大きさ (kN/m ²)	区分	上端からの比高 (m)	高さ (m)	力の大きさ (kN/m ²)
16	100kN/m ² を超える	1.00	0.00 ~ 3.77	161.31	3mを超える	0.00 ~ 2.22	4.02	20.32	100kN/m ² を超える	1.00	10.53 ~ 67.41	161.31	3mを超える	25.00 ~ 67.41	4.02	20.32
	それ以外	1.00	3.77 ~ 11.56	100.00	それ以外	2.22 ~ 11.56	3.00	15.16	それ以外	1.00	5.00 ~ 10.53	100.00	それ以外	5.00 ~ 25.00	3.00	15.16
17	100kN/m ² を超える	1.00	0.00 ~ 3.77	161.31	3mを超える	0.00 ~ 2.22	4.02	20.32	100kN/m ² を超える	1.00	10.53 ~ 67.41	161.31	3mを超える	25.00 ~ 67.41	4.02	20.32
	それ以外	1.00	3.77 ~ 11.56	100.00	それ以外	2.22 ~ 11.56	3.00	15.16	それ以外	1.00	5.00 ~ 10.53	100.00	それ以外	5.00 ~ 25.00	3.00	15.16
18	100kN/m ² を超える	1.00	0.00 ~ 3.66	159.36	3mを超える	0.00 ~ 2.16	3.98	20.10	100kN/m ² を超える	1.00	10.56 ~ 62.29	159.36	3mを超える	25.00 ~ 62.29	3.98	20.10
	それ以外	1.00	3.66 ~ 11.45	100.00	それ以外	2.16 ~ 11.45	3.00	15.16	それ以外	1.00	5.00 ~ 10.56	100.00	それ以外	5.00 ~ 25.00	3.00	15.16
19	100kN/m ² を超える	1.00	0.00 ~ 3.81	162.05	3mを超える	0.00 ~ 2.26	4.05	20.46	100kN/m ² を超える	1.00	10.53 ~ 62.03	162.05	3mを超える	25.00 ~ 62.03	4.05	20.46
	それ以外	1.00	3.81 ~ 11.60	100.00	それ以外	2.26 ~ 11.60	3.00	15.16	それ以外	1.00	5.00 ~ 10.53	100.00	それ以外	5.00 ~ 25.00	3.00	15.16
20	100kN/m ² を超える	1.00	0.00 ~ 3.90	163.64	3mを超える	0.00 ~ 2.32	4.10	20.73	100kN/m ² を超える	1.00	10.55 ~ 61.71	163.64	3mを超える	25.00 ~ 61.71	4.10	20.73
	それ以外	1.00	3.90 ~ 11.69	100.00	それ以外	2.32 ~ 11.69	3.00	15.16	それ以外	1.00	5.00 ~ 10.55	100.00	それ以外	5.00 ~ 25.00	3.00	15.16
	100kN/m ² を超える		~		3mを超える	~			100kN/m ² を超える		~		3mを超える	~		
	それ以外		~		それ以外	~			それ以外		~		それ以外	~		
	100kN/m ² を超える		~		3mを超える	~			100kN/m ² を超える		~		3mを超える	~		
	それ以外		~		それ以外	~			それ以外		~		それ以外	~		
	100kN/m ² を超える		~		3mを超える	~			100kN/m ² を超える		~		3mを超える	~		
	それ以外		~		それ以外	~			それ以外		~		それ以外	~		
	100kN/m ² を超える		~		3mを超える	~			100kN/m ² を超える		~		3mを超える	~		
	それ以外		~		それ以外	~			それ以外		~		それ以外	~		
	100kN/m ² を超える		~		3mを超える	~			100kN/m ² を超える		~		3mを超える	~		
	それ以外		~		それ以外	~			それ以外		~		それ以外	~		
	100kN/m ² を超える		~		3mを超える	~			100kN/m ² を超える		~		3mを超える	~		
	それ以外		~		それ以外	~			それ以外		~		それ以外	~		
	100kN/m ² を超える		~		3mを超える	~			100kN/m ² を超える		~		3mを超える	~		
	それ以外		~		それ以外	~			それ以外		~		それ以外	~		