

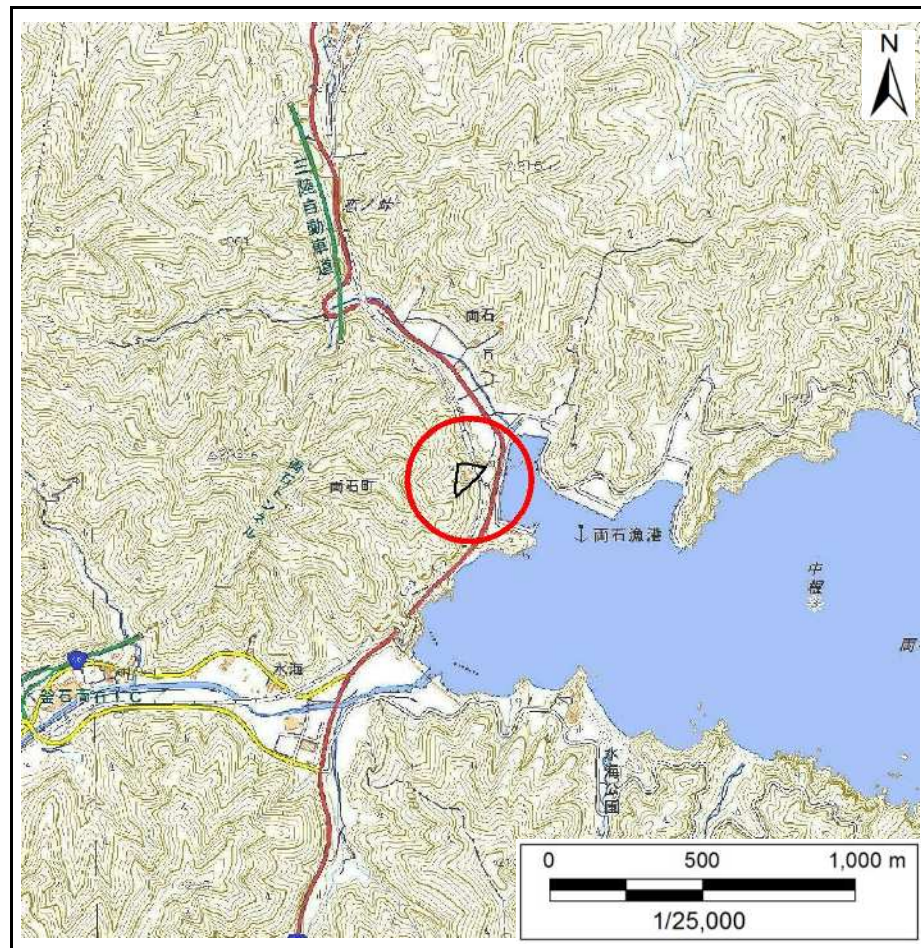
土砂災害防止に関する基礎調査(急傾斜地の崩壊)

表紙 概況、位置図

自然現象の種類	急傾斜地の崩壊
箇所番号	140A1028
箇所名	両石-12
所在地	釜石市両石町第3地割
調査機関	岩手県沿岸広域振興局土木部



概況図(S=1:200,000)



位置図(S=1:25,000)

国土地理院の電子地形図20000『一関』『盛岡』及び電子地形図25000『釜石』を掲載

急傾斜地の崩壊区域調査

様式3-1 危害のおそれのある土地、著しい危害のおそれのある土地の設定図

調査年度

平成30年度

急傾斜地の位置

箇所番号

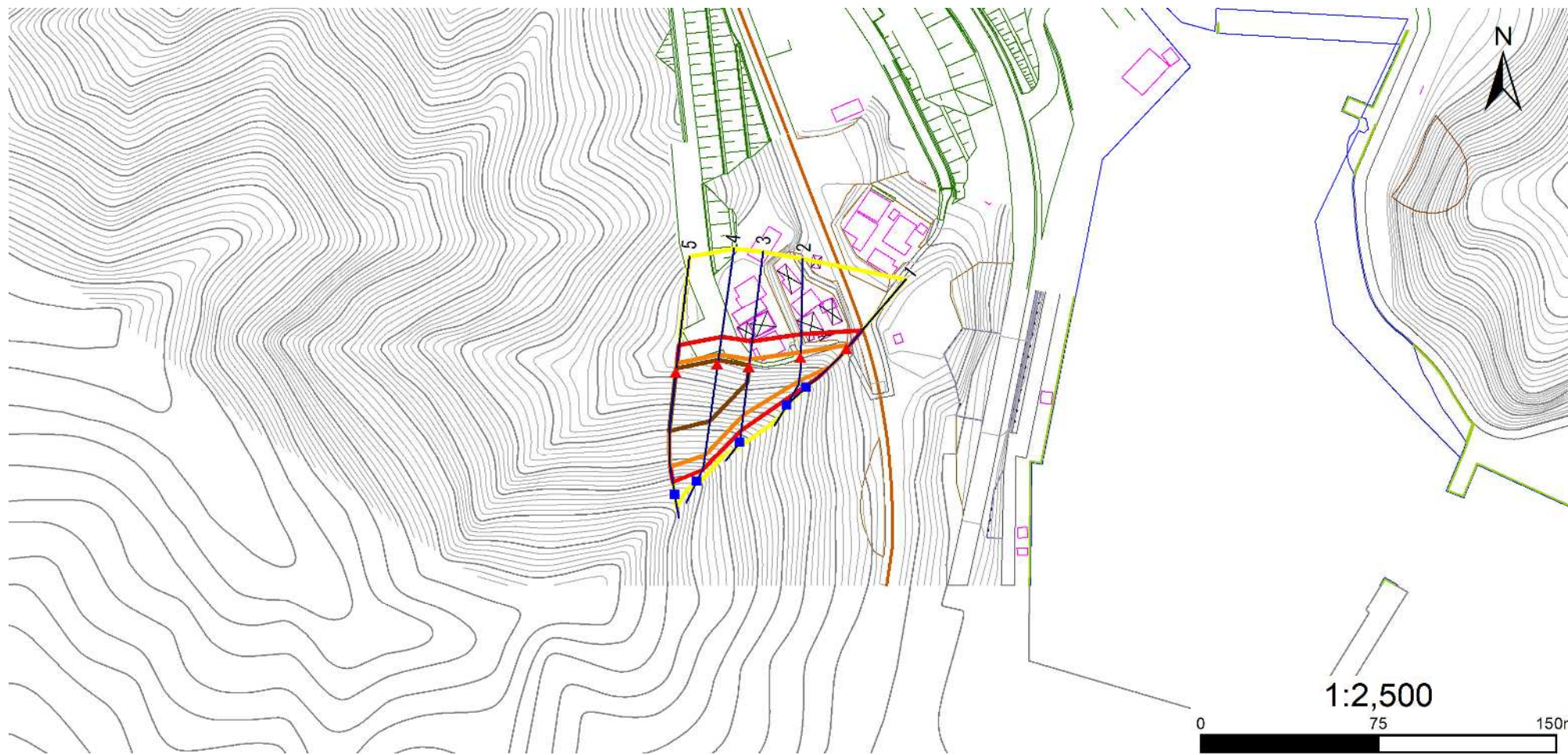
140A1028

箇所名

両石-12

所在地

釜石市両石町第3地割



凡例

■ 上端
▲ 下端

— 横断測線

■ 危害のおそれのある土地の区域

■ 著しい危害のおそれのある土地の区域

■ 土石等の移動による力が 100kN/m^2 を超える範囲

■ 土石等の堆積高が 3m を超える範囲

急傾斜地の崩壊区域調査

様式3-2 建築物に作用すると想定される衝撃に関する事項

調査年度

平成30年度

急傾斜地の位置		箇所番号		140A1028				箇所名		両石-12				所在地		釜石市両石町第3地割			
横断 測線 番号	急傾斜地の下端に隣接する土地																		
	土石等の移動の高さと力の大きさ								土石等の堆積高さとの大きさ										
	区分	高さ (m)	下端からの距離 (m)	力の大きさ (kN/m ²)	区分	下端からの水平 距離(m)	高さ (m)	力の大きさ (kN/m ²)	区分	高さ (m)	上端からの比高 (m)	力の大きさ (kN/m ²)	区分	上端からの比高 (m)	高さ (m)	力の大きさ (kN/m ²)			
1	100kN/m ² を超える	1.00	0.00 ~ 2.24	134.86	3mを超える	— ~ —	—	—	100kN/m ² を超える	1.00	10.58 ~ 19.28	134.86	3mを超える	— ~ —	—	—			
	それ以外	1.00	2.24 ~ 10.03	100.00	それ以外	0.00 ~ 10.03	2.43	12.28	それ以外	1.00	5.00 ~ 10.58	100.00	それ以外	5.00 ~ 19.28	2.43	12.28			
2	100kN/m ² を超える	1.00	0.00 ~ 2.34	136.54	3mを超える	— ~ —	—	—	100kN/m ² を超える	1.00	11.48 ~ 21.35	136.54	3mを超える	— ~ —	—	—			
	それ以外	1.00	2.34 ~ 10.13	100.00	それ以外	0.00 ~ 10.13	2.99	15.14	それ以外	1.00	5.00 ~ 11.48	100.00	それ以外	5.00 ~ 21.35	2.99	15.14			
3	100kN/m ² を超える	1.00	0.00 ~ 3.36	154.05	3mを超える	0.00 ~ 0.78	3.47	17.56	100kN/m ² を超える	1.00	11.38 ~ 31.55	154.05	3mを超える	25.00 ~ 31.55	3.47	17.56			
	それ以外	1.00	3.36 ~ 11.15	100.00	それ以外	0.78 ~ 11.15	3.00	15.16	それ以外	1.00	5.00 ~ 11.38	100.00	それ以外	5.00 ~ 25.00	3.00	15.16			
4	100kN/m ² を超える	1.00	0.00 ~ 3.95	164.60	3mを超える	0.00 ~ 1.74	3.96	20.01	100kN/m ² を超える	1.00	11.11 ~ 48.15	164.60	3mを超える	25.00 ~ 48.15	3.96	20.01			
	それ以外	1.00	3.95 ~ 11.74	100.00	それ以外	1.74 ~ 11.74	3.00	15.16	それ以外	1.00	5.00 ~ 11.11	100.00	それ以外	5.00 ~ 25.00	3.00	15.16			
5	100kN/m ² を超える	1.00	0.00 ~ 3.96	164.66	3mを超える	0.00 ~ 1.68	3.90	19.73	100kN/m ² を超える	1.00	10.92 ~ 47.92	164.66	3mを超える	25.00 ~ 47.92	3.90	19.73			
	それ以外	1.00	3.96 ~ 11.74	100.00	それ以外	1.68 ~ 11.74	3.00	15.16	それ以外	1.00	5.00 ~ 10.92	100.00	それ以外	5.00 ~ 25.00	3.00	15.16			
	100kN/m ² を超える		~		3mを超える	~			100kN/m ² を超える		~		3mを超える	~					
	それ以外		~		それ以外	~			それ以外		~		それ以外	~					
	100kN/m ² を超える		~		3mを超える	~			100kN/m ² を超える		~		3mを超える	~					
	それ以外		~		それ以外	~			それ以外		~		それ以外	~					
	100kN/m ² を超える		~		3mを超える	~			100kN/m ² を超える		~		3mを超える	~					
	それ以外		~		それ以外	~			それ以外		~		それ以外	~					
	100kN/m ² を超える		~		3mを超える	~			100kN/m ² を超える		~		3mを超える	~					
	それ以外		~		それ以外	~			それ以外		~		それ以外	~					
	100kN/m ² を超える		~		3mを超える	~			100kN/m ² を超える		~		3mを超える	~					
	それ以外		~		それ以外	~			それ以外		~		それ以外	~					
	100kN/m ² を超える		~		3mを超える	~			100kN/m ² を超える		~		3mを超える	~					
	それ以外		~		それ以外	~			それ以外		~		それ以外	~					
	100kN/m ² を超える		~		3mを超える	~			100kN/m ² を超える		~		3mを超える	~					
	それ以外		~		それ以外	~			それ以外		~		それ以外	~					