

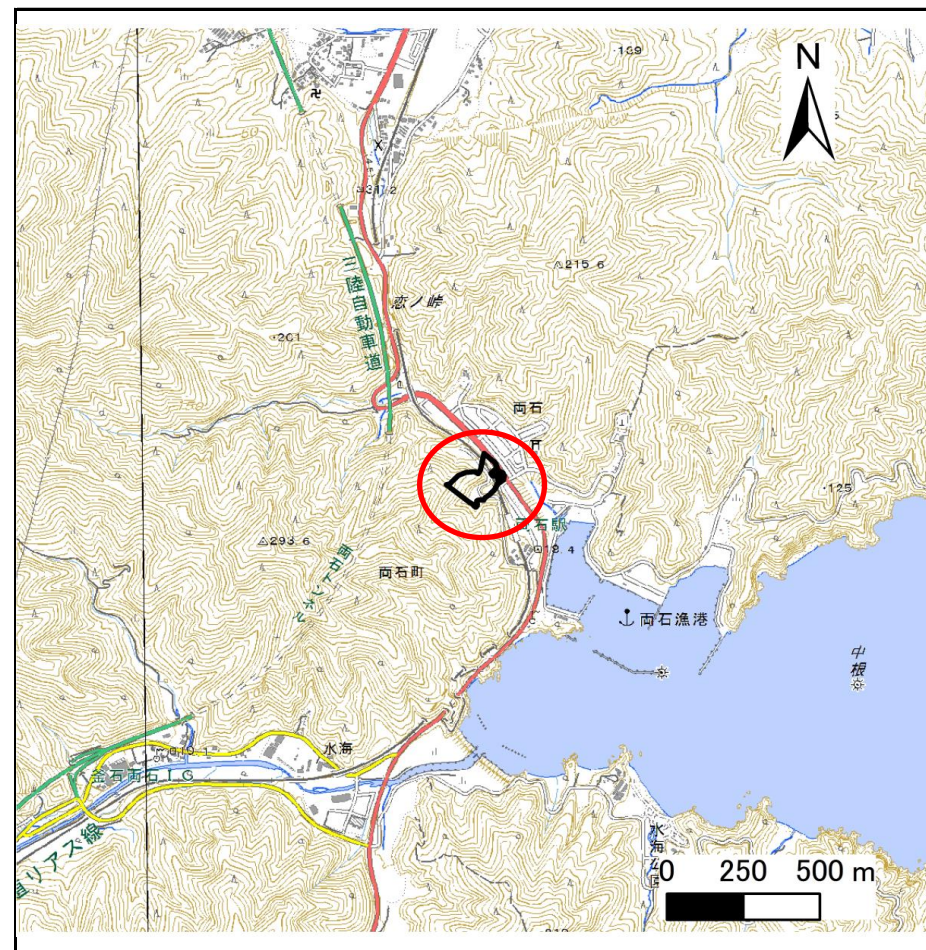
土砂災害防止に関する基礎調査(急傾斜地の崩壊)

表紙 概況、位置図

自然現象の種類	急傾斜地の崩壊
箇所番号	140A1025
箇所名	両石-9
所在地	釜石市両石町第3地割
調査機関	沿岸広域振興局土木部



位置図(S=1:200,000)



概況図(S=1:25,000)

急傾斜地の崩壊区域調書

様式3-1 危害のおそれのある土地、著しい危害のおそれのある土地の設定図

調査年度

令和元年度

急傾斜地の位置

箇所番号

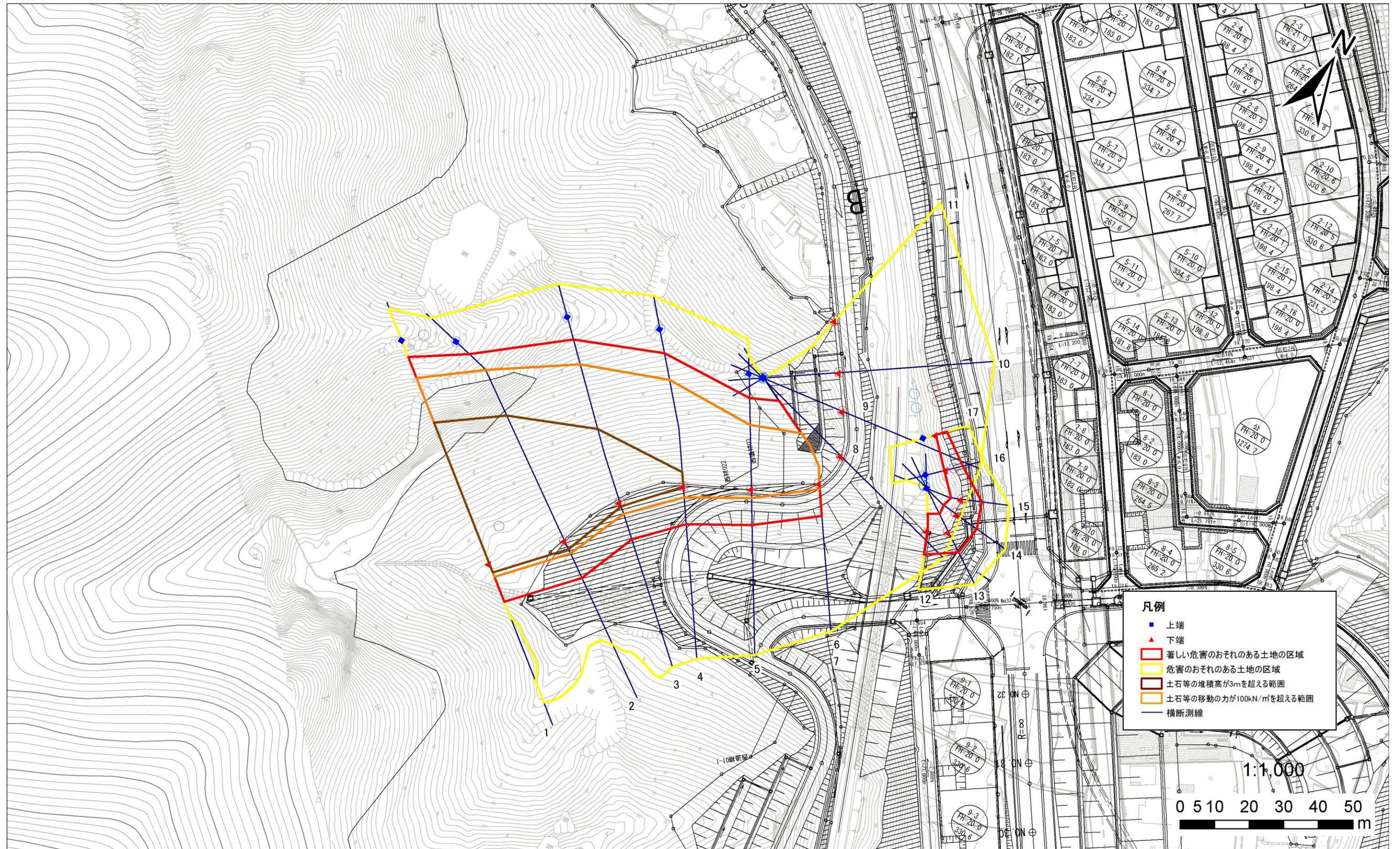
140A1025

箇所名

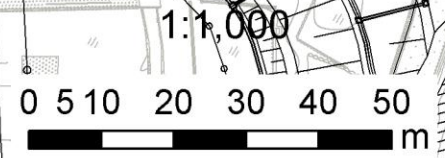
両石-9

所在地

釜石市両石町第3地割



- 凡例
- 上端
 - ▲ 下端
 - 著しい危害のおそれのある土地の区域
 - 危害のおそれのある土地の区域
 - 土石等の堆積高が3mを超える範囲
 - 土石等の移動の力が100kN/mを超える範囲
 - 横断測線



急傾斜地の崩壊区域調書

様式3-2 建築物に作用すると想定される衝撃に関する事項(1/2)

調査年度	令和元年度
------	-------

急傾斜地の位置	箇所番号	140A1025				箇所名	両石-9				所在地	釜石市両石町第3地割				
横断 測線 番号	急傾斜地の下端に隣接する土地								急傾斜地内							
	土石等の移動の高さと力の大きさ				土石等の堆積高さと力の大きさ				土石等の移動の高さと力の大きさ				土石等の堆積高さと力の大きさ			
	区分	高さ (m)	下端からの距離 (m)	力の大きさ (kN/m ²)	区分	下端からの水平 距離(m)	高さ (m)	力の大きさ (kN/m ²)	区分	高さ (m)	上端からの比高 (m)	力の大きさ (kN/m ²)	区分	上端からの比高 (m)	高さ (m)	力の大きさ (kN/m ²)
1	100kN/m ² を超える	1.00	0.00 ~ 4.06	166.60	3mを超える	0.00 ~ 2.72	4.47	23.90	100kN/m ² を超える	1.00	11.47 ~ 67.97	166.60	3mを超える	25.00 ~ 67.97	4.47	23.90
	それ以外	1.00	4.06 ~ 11.85	100.00	それ以外	2.72 ~ 11.85	3.00	16.05	それ以外	1.00	5.00 ~ 11.47	100.00	それ以外	5.00 ~ 25.00	3.00	16.05
2	100kN/m ² を超える	1.00	0.00 ~ 4.07	166.77	3mを超える	0.00 ~ 2.66	4.40	23.56	100kN/m ² を超える	1.00	11.22 ~ 62.77	166.77	3mを超える	25.00 ~ 62.77	4.40	23.56
	それ以外	1.00	4.07 ~ 11.86	100.00	それ以外	2.66 ~ 11.86	3.00	16.05	それ以外	1.00	5.00 ~ 11.22	100.00	それ以外	5.00 ~ 25.00	3.00	16.05
3	100kN/m ² を超える	1.00	0.00 ~ 3.51	156.61	3mを超える	0.00 ~ 1.27	3.60	19.29	100kN/m ² を超える	1.00	10.55 ~ 41.51	156.61	3mを超える	25.00 ~ 41.51	3.60	19.29
	それ以外	1.00	3.51 ~ 11.29	100.00	それ以外	1.27 ~ 11.29	3.00	16.05	それ以外	1.00	5.00 ~ 10.55	100.00	それ以外	5.00 ~ 25.00	3.00	16.05
4	100kN/m ² を超える	1.00	0.00 ~ 3.15	150.35	3mを超える	0.00 ~ 0.12	3.06	16.39	100kN/m ² を超える	1.00	10.63 ~ 33.00	150.35	3mを超える	30.00 ~ 33.00	3.06	16.39
	それ以外	1.00	3.15 ~ 10.94	100.00	それ以外	0.12 ~ 10.94	3.00	16.05	それ以外	1.00	5.00 ~ 10.63	100.00	それ以外	5.00 ~ 30.00	3.00	16.05
5	100kN/m ² を超える	1.00	0.00 ~ 2.63	141.31	3mを超える	— ~ —	—	—	100kN/m ² を超える	1.00	10.62 ~ 24.00	141.31	3mを超える	— ~ —	—	—
	それ以外	1.00	2.63 ~ 10.41	100.00	それ以外	0.00 ~ 10.41	2.63	14.07	それ以外	1.00	5.00 ~ 10.62	100.00	それ以外	5.00 ~ 24.00	2.63	14.07
6	100kN/m ² を超える	1.00	0.00 ~ 1.65	125.17	3mを超える	— ~ —	—	—	100kN/m ² を超える	1.00	11.86 ~ 21.50	125.17	3mを超える	— ~ —	—	—
	それ以外	1.00	1.65 ~ 9.43	100.00	それ以外	0.00 ~ 9.43	2.44	13.08	それ以外	1.00	5.00 ~ 11.86	100.00	それ以外	5.00 ~ 21.50	2.44	13.08
7	100kN/m ² を超える	—	— ~ —	—	3mを超える	— ~ —	—	—	100kN/m ² を超える	—	— ~ —	—	3mを超える	— ~ —	—	—
	それ以外	—	— ~ —	—	それ以外	— ~ —	—	—	それ以外	—	— ~ —	—	それ以外	— ~ —	—	—
8	100kN/m ² を超える	—	— ~ —	—	3mを超える	— ~ —	—	—	100kN/m ² を超える	—	— ~ —	—	3mを超える	— ~ —	—	—
	それ以外	—	— ~ —	—	それ以外	— ~ —	—	—	それ以外	—	— ~ —	—	それ以外	— ~ —	—	—
9	100kN/m ² を超える	—	— ~ —	—	3mを超える	— ~ —	—	—	100kN/m ² を超える	—	— ~ —	—	3mを超える	— ~ —	—	—
	それ以外	—	— ~ —	—	それ以外	— ~ —	—	—	それ以外	—	— ~ —	—	それ以外	— ~ —	—	—
10	100kN/m ² を超える	—	— ~ —	—	3mを超える	— ~ —	—	—	100kN/m ² を超える	—	— ~ —	—	3mを超える	— ~ —	—	—
	それ以外	—	— ~ —	—	それ以外	— ~ —	—	—	それ以外	—	— ~ —	—	それ以外	— ~ —	—	—
11	100kN/m ² を超える	—	— ~ —	—	3mを超える	— ~ —	—	—	100kN/m ² を超える	—	— ~ —	—	3mを超える	— ~ —	—	—
	それ以外	—	— ~ —	—	それ以外	— ~ —	—	—	それ以外	—	— ~ —	—	それ以外	— ~ —	—	—
12	100kN/m ² を超える	—	— ~ —	—	3mを超える	— ~ —	—	—	100kN/m ² を超える	—	— ~ —	—	3mを超える	— ~ —	—	—
	それ以外	1.00	0.00 ~ 6.84	86.51	それ以外	0.00 ~ 0.00	1.68	9.01	それ以外	1.00	5.00 ~ 8.50	86.51	それ以外	5.00 ~ 8.50	1.68	9.01
13	100kN/m ² を超える	—	— ~ —	—	3mを超える	— ~ —	—	—	100kN/m ² を超える	—	— ~ —	—	3mを超える	— ~ —	—	—
	それ以外	1.00	0.00 ~ 6.58	82.92	それ以外	0.00 ~ 0.00	1.60	8.54	それ以外	1.00	5.00 ~ 8.50	82.92	それ以外	5.00 ~ 8.50	1.60	8.54
14	100kN/m ² を超える	—	— ~ —	—	3mを超える	— ~ —	—	—	100kN/m ² を超える	—	— ~ —	—	3mを超える	— ~ —	—	—
	それ以外	1.00	0.00 ~ 6.89	87.26	それ以外	0.00 ~ 6.89	1.73	9.24	それ以外	1.00	5.00 ~ 8.50	87.26	それ以外	5.00 ~ 8.50	1.73	9.24
15	100kN/m ² を超える	—	— ~ —	—	3mを超える	— ~ —	—	—	100kN/m ² を超える	—	— ~ —	—	3mを超える	— ~ —	—	—
	それ以外	1.00	0.00 ~ 6.03	75.56	それ以外	0.00 ~ 0.00	1.66	8.90	それ以外	1.00	5.00 ~ 7.00	75.56	それ以外	5.00 ~ 7.00	1.66	8.90

急傾斜地の崩壊区域調書

様式3-2 建築物に作用すると想定される衝撃に関する事項(2/2)

調査年度	令和元年度
------	-------

急傾斜地の位置		140A1025			箇所名		両石-9		所在地		釜石市両石町第3地割					
横断 測線 番号	急傾斜地の下端に隣接する土地								急傾斜地内							
	土石等の移動の高さと力の大きさ				土石等の堆積高さとの大きさ				土石等の移動の高さと力の大きさ				土石等の堆積高さとの大きさ			
	区分	高さ (m)	下端からの距離 (m)	力の大きさ (kN/m ²)	区分	下端からの水平 距離(m)	高さ (m)	力の大きさ (kN/m ²)	区分	高さ (m)	上端からの比高 (m)	力の大きさ (kN/m ²)	区分	上端からの比高 (m)	高さ (m)	力の大きさ (kN/m ²)
16	100kN/m ² を超える	—	— ~ —	—	3mを超える	— ~ —	—	—	100kN/m ² を超える	—	— ~ —	—	3mを超える	— ~ —	—	—
	それ以外	1.00	0.00 ~ 4.95	61.67	それ以外	0.00 ~ 4.95	1.88	10.09	それ以外	1.00	5.00 ~ 5.50	61.67	それ以外	5.00 ~ 5.50	1.88	10.09
17	100kN/m ² を超える	—	— ~ —	—	3mを超える	— ~ —	—	—	100kN/m ² を超える	—	— ~ —	—	3mを超える	— ~ —	—	—
	それ以外	1.00	0.00 ~ 3.40	43.12	それ以外	0.00 ~ 3.40	2.23	11.93	それ以外	1.00	5.00 ~ 5.00	43.12	それ以外	5.00 ~ 5.00	2.23	11.93
	100kN/m ² を超える		~		3mを超える				100kN/m ² を超える		~		3mを超える			
	それ以外		~		それ以外				それ以外		~		それ以外			
	100kN/m ² を超える		~		3mを超える				100kN/m ² を超える		~		3mを超える			
	それ以外		~		それ以外				それ以外		~		それ以外			
	100kN/m ² を超える		~		3mを超える				100kN/m ² を超える		~		3mを超える			
	それ以外		~		それ以外				それ以外		~		それ以外			
	100kN/m ² を超える		~		3mを超える				100kN/m ² を超える		~		3mを超える			
	それ以外		~		それ以外				それ以外		~		それ以外			
	100kN/m ² を超える		~		3mを超える				100kN/m ² を超える		~		3mを超える			
	それ以外		~		それ以外				それ以外		~		それ以外			
	100kN/m ² を超える		~		3mを超える				100kN/m ² を超える		~		3mを超える			
	それ以外		~		それ以外				それ以外		~		それ以外			
	100kN/m ² を超える		~		3mを超える				100kN/m ² を超える		~		3mを超える			
	それ以外		~		それ以外				それ以外		~		それ以外			
	100kN/m ² を超える		~		3mを超える				100kN/m ² を超える		~		3mを超える			
	それ以外		~		それ以外				それ以外		~		それ以外			
	100kN/m ² を超える		~		3mを超える				100kN/m ² を超える		~		3mを超える			
	それ以外		~		それ以外				それ以外		~		それ以外			