

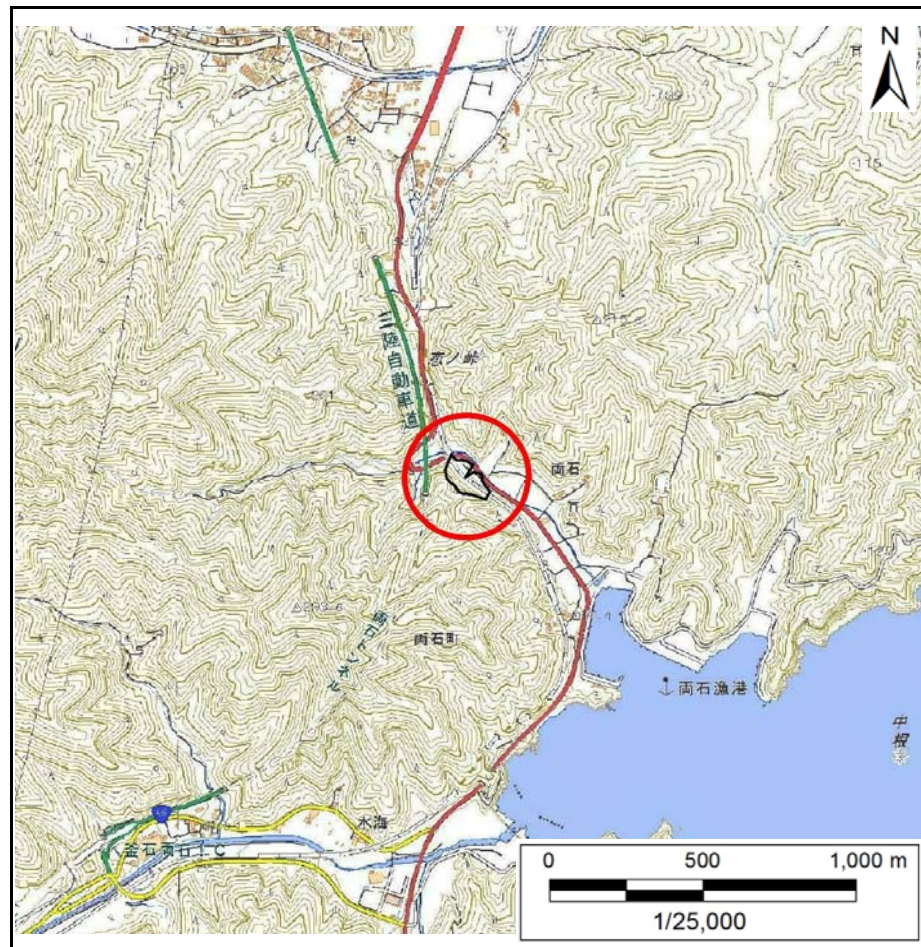
# 土砂災害防止に関する基礎調査(急傾斜地の崩壊)

表紙 概況、位置図

自然現象の種類	急傾斜地の崩壊
箇所番号	140A1023
箇所名	両石-7
所在地	釜石市両石町第3地割
調査機関	岩手県沿岸広域振興局土木部



概況図(S=1:200,000)



位置図(S=1:25,000)

国土地理院の電子地形図20000『一関』『盛岡』及び電子地形図25000『小佐野』『釜石』を掲載

# 急傾斜地の崩壊区域調査

様式3-1 危害のおそれのある土地、著しい危害のおそれのある土地の設定図

調査年度

平成30年度

急傾斜地の位置

箇所番号

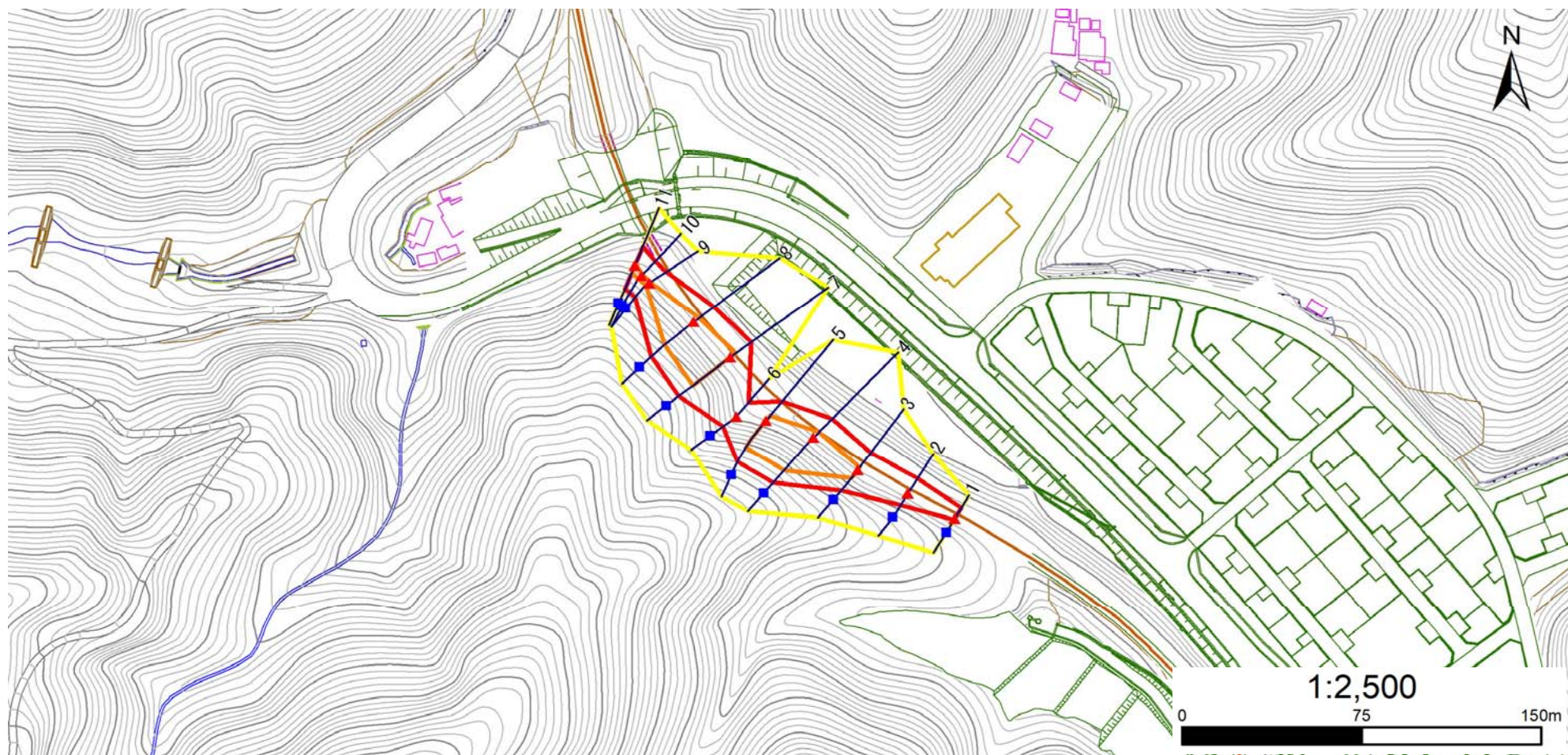
140A1023

箇所名

両石-7

所在地

釜石市両石町第3地割



凡例

■ 上端  
▲ 下端

— 横断測線

— 危害のおそれのある土地の区域

— 著しい危害のおそれのある土地の区域

— 土石等の移動による力が $100\text{kN/m}^2$ を超える範囲

— 土石等の堆積高が $3\text{m}$ を超える範囲

# 急傾斜地の崩壊区域調査

様式3-2 建築物に作用すると想定される衝撃に関する事項

調査年度	平成30年度
------	--------

急傾斜地の位置		140A1023				箇所名		両石-7		所在地		釜石市両石町第3地割				
横断 測線 番号	急傾斜地の下端に隣接する土地								急傾斜地内							
	土石等の移動の高さと力の大きさ				土石等の堆積高さとの大きさ				土石等の移動の高さと力の大きさ				土石等の堆積高さとの大きさ			
	区分	高さ (m)	下端からの距離 (m)	力の大きさ (kN/m <sup>2</sup> )	区分	下端からの水平 距離(m)	高さ (m)	力の大きさ (kN/m <sup>2</sup> )	区分	高さ (m)	上端からの比高 (m)	力の大きさ (kN/m <sup>2</sup> )	区分	上端からの比高 (m)	高さ (m)	力の大きさ (kN/m <sup>2</sup> )
1	100kN/m <sup>2</sup> を超える	—	— ~ —	—	3mを超える	— ~ —	—	—	100kN/m <sup>2</sup> を超える	—	— ~ —	—	3mを超える	— ~ —	—	—
	それ以外	1.00	0.00 ~ 5.17	64.46	それ以外	0.00 ~ 5.17	1.80	9.12	それ以外	1.00	5.00 ~ 5.61	64.46	それ以外	5.00 ~ 5.61	1.80	9.12
2	100kN/m <sup>2</sup> を超える	—	— ~ —	—	3mを超える	— ~ —	—	—	100kN/m <sup>2</sup> を超える	—	— ~ —	—	3mを超える	— ~ —	—	—
	それ以外	1.00	0.00 ~ 7.47	95.48	それ以外	0.00 ~ 7.47	1.84	9.30	それ以外	1.00	5.00 ~ 9.90	95.48	それ以外	5.00 ~ 9.90	1.84	9.30
3	100kN/m <sup>2</sup> を超える	1.00	0.00 ~ 1.29	119.46	3mを超える	— ~ —	—	—	100kN/m <sup>2</sup> を超える	1.00	11.63 ~ 16.00	119.46	3mを超える	— ~ —	—	—
	それ以外	1.00	1.29 ~ 9.07	100.00	それ以外	0.00 ~ 9.07	2.65	13.37	それ以外	1.00	5.00 ~ 11.63	100.00	それ以外	5.00 ~ 16.00	2.65	13.37
4	100kN/m <sup>2</sup> を超える	1.00	0.00 ~ 3.05	148.58	3mを超える	0.00 ~ 0.25	3.14	15.86	100kN/m <sup>2</sup> を超える	1.00	10.60 ~ 26.00	148.58	3mを超える	25.00 ~ 26.00	3.14	15.86
	それ以外	1.00	3.05 ~ 10.84	100.00	それ以外	0.25 ~ 10.84	3.00	15.16	それ以外	1.00	5.00 ~ 10.60	100.00	それ以外	5.00 ~ 25.00	3.00	15.16
5	100kN/m <sup>2</sup> を超える	1.00	0.00 ~ 2.61	141.09	3mを超える	— ~ —	—	—	100kN/m <sup>2</sup> を超える	1.00	10.55 ~ 22.00	141.09	3mを超える	— ~ —	—	—
	それ以外	1.00	2.61 ~ 10.40	100.00	それ以外	0.00 ~ 10.40	2.75	13.89	それ以外	1.00	5.00 ~ 10.55	100.00	それ以外	5.00 ~ 22.00	2.75	13.89
6	100kN/m <sup>2</sup> を超える	—	— ~ —	—	3mを超える	— ~ —	—	—	100kN/m <sup>2</sup> を超える	—	— ~ —	—	3mを超える	— ~ —	—	—
	それ以外	1.00	0.00 ~ 7.74	99.38	それ以外	0.00 ~ 7.74	2.18	11.04	それ以外	1.00	5.00 ~ 10.42	99.38	それ以外	5.00 ~ 10.42	2.18	11.04
7	100kN/m <sup>2</sup> を超える	1.00	0.00 ~ 2.89	145.73	3mを超える	0.00 ~ 0.06	3.03	15.31	100kN/m <sup>2</sup> を超える	1.00	10.53 ~ 25.41	145.73	3mを超える	25.00 ~ 25.41	3.03	15.31
	それ以外	1.00	2.89 ~ 10.67	100.00	それ以外	0.06 ~ 10.67	3.00	15.16	それ以外	1.00	5.00 ~ 10.53	100.00	それ以外	5.00 ~ 25.00	3.00	15.16
8	100kN/m <sup>2</sup> を超える	1.00	0.00 ~ 2.54	139.86	3mを超える	— ~ —	—	—	100kN/m <sup>2</sup> を超える	1.00	10.55 ~ 22.21	139.86	3mを超える	— ~ —	—	—
	それ以外	1.00	2.54 ~ 10.33	100.00	それ以外	0.00 ~ 10.33	2.67	13.51	それ以外	1.00	5.00 ~ 10.55	100.00	それ以外	5.00 ~ 22.21	2.67	13.51
9	100kN/m <sup>2</sup> を超える	1.00	0.00 ~ 0.51	107.58	3mを超える	— ~ —	—	—	100kN/m <sup>2</sup> を超える	1.00	10.59 ~ 12.00	107.58	3mを超える	— ~ —	—	—
	それ以外	1.00	0.51 ~ 8.30	100.00	それ以外	0.00 ~ 8.30	2.25	11.35	それ以外	1.00	5.00 ~ 10.59	100.00	それ以外	5.00 ~ 12.00	2.25	11.35
10	100kN/m <sup>2</sup> を超える	1.00	0.00 ~ 0.53	107.83	3mを超える	— ~ —	—	—	100kN/m <sup>2</sup> を超える	1.00	10.53 ~ 12.00	107.83	3mを超える	— ~ —	—	—
	それ以外	1.00	0.53 ~ 8.31	100.00	それ以外	0.00 ~ 8.31	2.20	11.14	それ以外	1.00	5.00 ~ 10.53	100.00	それ以外	5.00 ~ 12.00	2.20	11.14
11	100kN/m <sup>2</sup> を超える	1.00	0.00 ~ 0.87	113.07	3mを超える	— ~ —	—	—	100kN/m <sup>2</sup> を超える	1.00	10.55 ~ 13.19	113.07	3mを超える	— ~ —	—	—
	それ以外	1.00	0.87 ~ 8.66	100.00	それ以外	0.00 ~ 8.66	2.16	10.89	それ以外	1.00	5.00 ~ 10.55	100.00	それ以外	5.00 ~ 13.19	2.16	10.89
	100kN/m <sup>2</sup> を超える		~		3mを超える	~			100kN/m <sup>2</sup> を超える		~		3mを超える	~		
	それ以外		~		それ以外	~			それ以外		~		それ以外	~		
	100kN/m <sup>2</sup> を超える		~		3mを超える	~			100kN/m <sup>2</sup> を超える		~		3mを超える	~		
	それ以外		~		それ以外	~			それ以外		~		それ以外	~		
	100kN/m <sup>2</sup> を超える		~		3mを超える	~			100kN/m <sup>2</sup> を超える		~		3mを超える	~		
	それ以外		~		それ以外	~			それ以外		~		それ以外	~		