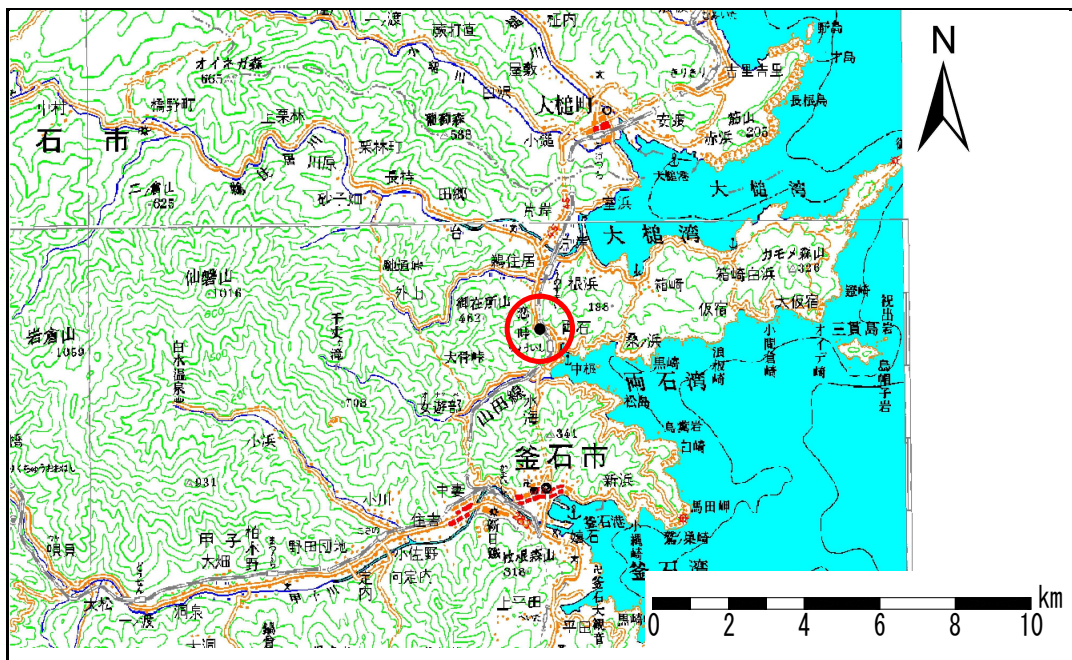


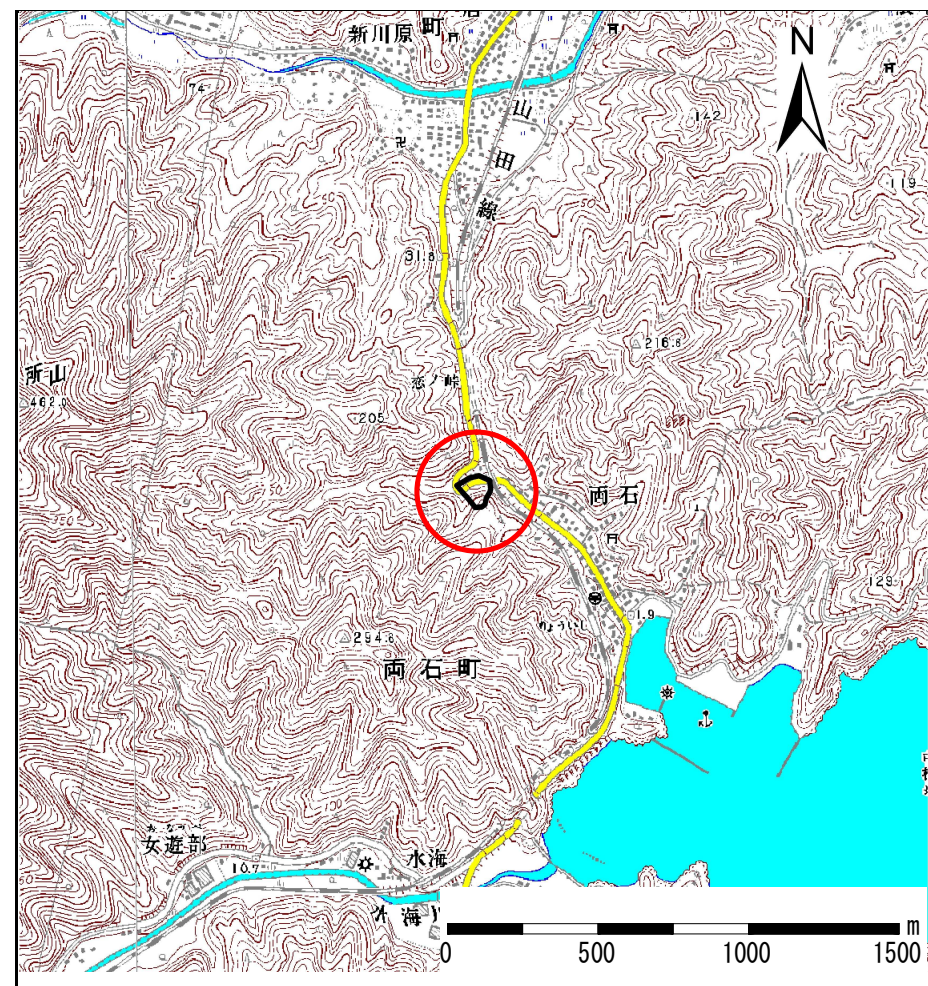
土砂災害防止に関する基礎調査(急傾斜地の崩壊)

表紙 概況、位置図

自然現象の種類	急傾斜地の崩壊
箇所番号	140A1022
箇所名	両石-6
所在地	釜石市両石町第3地割
調査機関	岩手県釜石地方振興局土木部



概況図 (S=1:200,000)



位置図 (S=1:25,000)

岩手県

急傾斜地の崩壊区域調書

様式3-1 危害のおそれのある土地、著しい危害のおそれのある土地の設定図（全体図）

調査年度

平成18年度

急傾斜地の位置

箇所番号

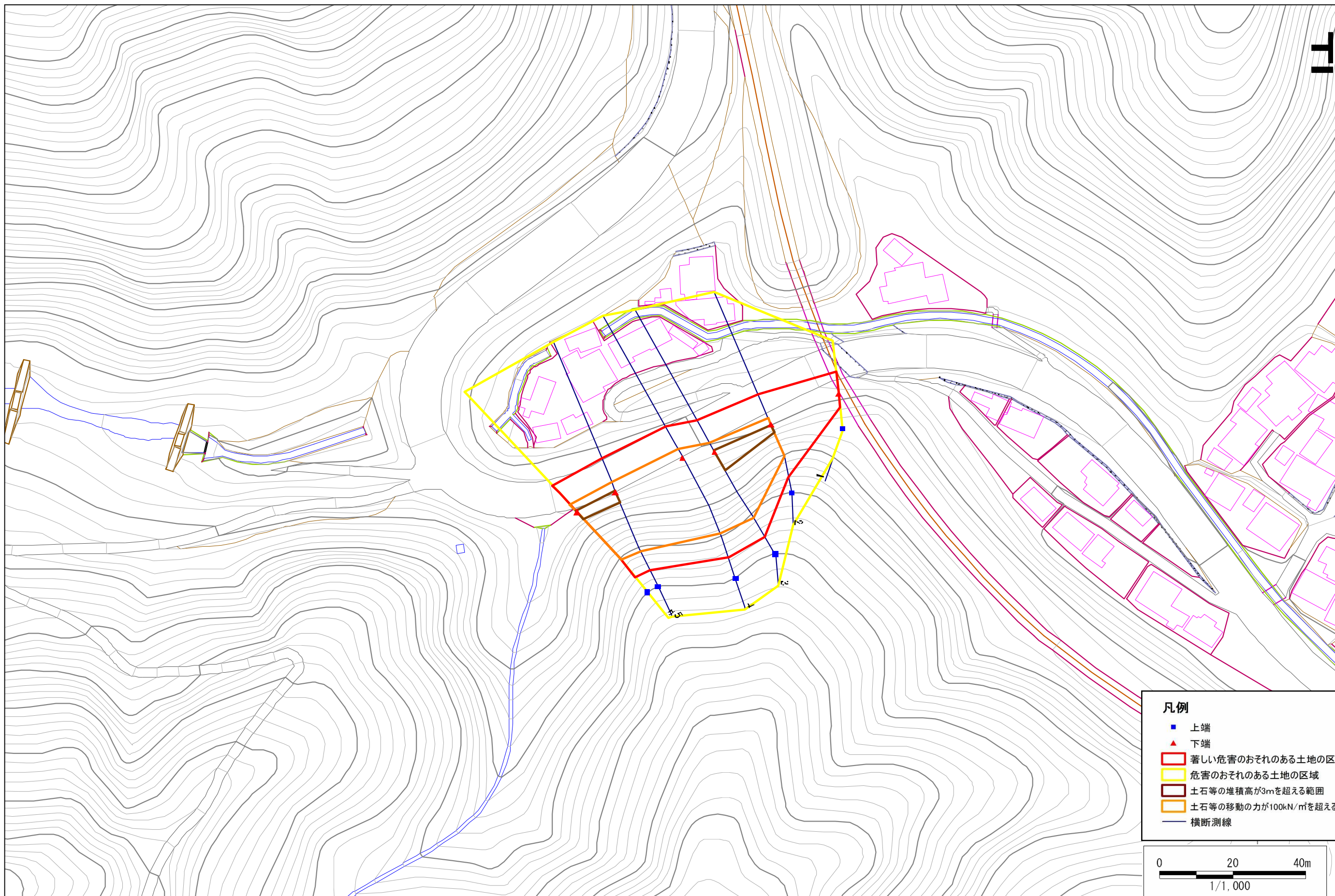
140A1022

箇所名

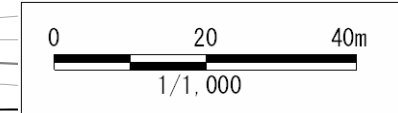
両石-6

所在地

釜石市両石町第3地割



- 凡例**
- 上端
 - ▲ 下端
 - ▭ 著しい危害のおそれのある土地の区域
 - ▭ 危害のおそれのある土地の区域
 - ▭ 土石等の堆積高が3mを超える範囲
 - ▭ 土石等の移動の力が100kN/m²を超える範囲
 - 横断測線



急傾斜地の崩壊区域調書

様式3-2 建築物に作用すると想定される衝撃に関する事項 (1/1)

調査年度 平成18年度

急傾斜地の位置		箇所番号 140A1022			箇所名 両石一6		所在地 釜石市両石町第3地割									
横断 測線 番号	急傾斜地の下端に隣接する土地								急傾斜地内							
	土石等の移動の高さと力の大きさ				土石等の堆積高さと力の大きさ				土石等の移動の高さと力の大きさ				土石等の堆積高さと力の大きさ			
	区分	高さ (m)	下端からの距離 (m)	力の大きさ (kN/m ²)	区分	下端からの水平 距離(m)	高さ (m)	力の大きさ (kN/m ²)	区分	高さ (m)	上端からの比高 (m)	力の大きさ (kN/m ²)	区分	上端からの比高 (m)	高さ (m)	力の大きさ (kN/m ²)
1	100kN/m ² を超える	-	- ~ -	-	3mを超える	- ~ -	-	-	100kN/m ² を超える	-	- ~ -	-	3mを超える	- ~ -	-	-
	それ以外	1.00	0.00 ~ 6.81	86.11	それ以外	0.00 ~ 6.81	1.76	9.41	それ以外	1.00	5.00 ~ 8.31	86.11	それ以外	5.00 ~ 8.31	1.76	9.41
2	100kN/m ² を超える	1.00	0.00 ~ 2.40	137.57	3mを超える	0.00 ~ 0.05	3.03	16.23	100kN/m ² を超える	1.00	11.74 ~ 22.37	137.57	3mを超える	20.00 ~ 22.37	3.03	16.23
	それ以外	1.00	2.40 ~ 10.19	100.00	それ以外	0.05 ~ 10.19	3.00	16.05	それ以外	1.00	5.00 ~ 11.74	100.00	それ以外	5.00 ~ 20.00	3.00	16.05
3	100kN/m ² を超える	1.00	0.00 ~ 3.36	153.94	3mを超える	0.00 ~ 0.46	3.25	17.40	100kN/m ² を超える	1.00	10.61 ~ 30.25	153.94	3mを超える	25.00 ~ 30.25	3.25	17.40
	それ以外	1.00	3.36 ~ 11.14	100.00	それ以外	0.46 ~ 11.14	3.00	16.05	それ以外	1.00	5.00 ~ 10.61	100.00	それ以外	5.00 ~ 25.00	3.00	16.05
4	100kN/m ² を超える	1.00	0.00 ~ 3.04	148.39	3mを超える	- ~ -	-	-	100kN/m ² を超える	1.00	10.60 ~ 29.69	148.39	3mを超える	- ~ -	-	-
	それ以外	1.00	3.04 ~ 10.83	100.00	それ以外	0.00 ~ 10.83	2.97	15.89	それ以外	1.00	5.00 ~ 10.60	100.00	それ以外	5.00 ~ 29.69	2.97	15.89
5	100kN/m ² を超える	1.00	0.00 ~ 3.24	151.88	3mを超える	0.00 ~ 0.38	3.22	17.24	100kN/m ² を超える	1.00	10.81 ~ 28.22	151.88	3mを超える	25.00 ~ 28.22	3.22	17.24
	それ以外	1.00	3.24 ~ 11.03	100.00	それ以外	0.38 ~ 11.03	3.00	16.05	それ以外	1.00	5.00 ~ 10.81	100.00	それ以外	5.00 ~ 25.00	3.00	16.05
6	100kN/m ² を超える	1.00	0.00 ~ 3.19	150.93	3mを超える	0.00 ~ 0.29	3.16	16.93	100kN/m ² を超える	1.00	10.66 ~ 27.53	150.93	3mを超える	25.00 ~ 27.53	3.16	16.93
	それ以外	1.00	3.19 ~ 10.97	100.00	それ以外	0.29 ~ 10.97	3.00	16.05	それ以外	1.00	5.00 ~ 10.66	100.00	それ以外	5.00 ~ 25.00	3.00	16.05
	100kN/m ² を超える		~		3mを超える	~			100kN/m ² を超える		~		3mを超える	~		
	それ以外		~		それ以外	~			それ以外		~		それ以外	~		
	100kN/m ² を超える		~		3mを超える	~			100kN/m ² を超える		~		3mを超える	~		
	それ以外		~		それ以外	~			それ以外		~		それ以外	~		
	100kN/m ² を超える		~		3mを超える	~			100kN/m ² を超える		~		3mを超える	~		
	それ以外		~		それ以外	~			それ以外		~		それ以外	~		
	100kN/m ² を超える		~		3mを超える	~			100kN/m ² を超える		~		3mを超える	~		
	それ以外		~		それ以外	~			それ以外		~		それ以外	~		
	100kN/m ² を超える		~		3mを超える	~			100kN/m ² を超える		~		3mを超える	~		
	それ以外		~		それ以外	~			それ以外		~		それ以外	~		
	100kN/m ² を超える		~		3mを超える	~			100kN/m ² を超える		~		3mを超える	~		
	それ以外		~		それ以外	~			それ以外		~		それ以外	~		