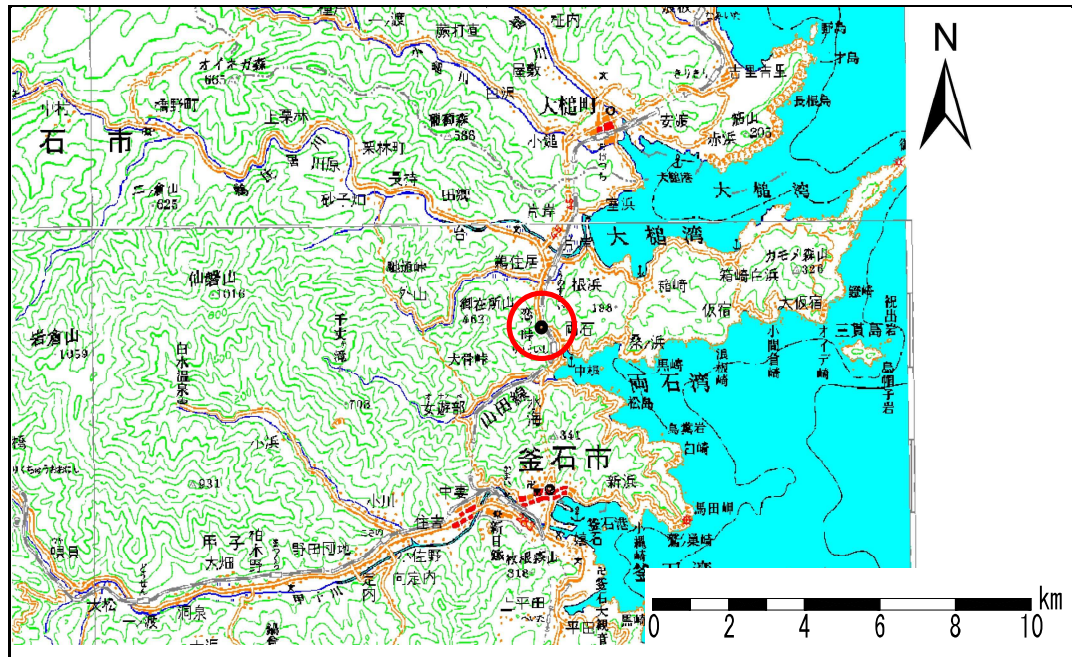


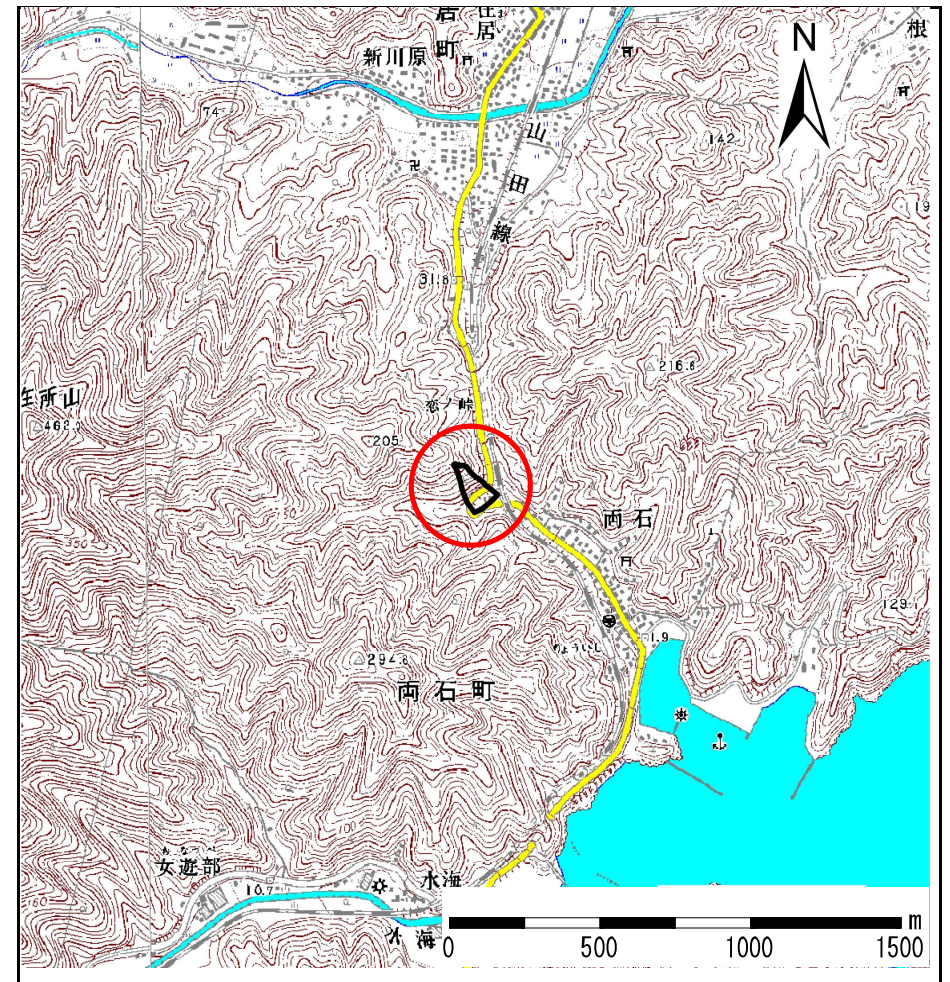
土砂災害防止に関する基礎調査(急傾斜地の崩壊)

表紙 概況、位置図

自然現象の種類	急傾斜地の崩壊
箇所番号	140A1021
箇所名	両石-5
所在地	釜石市両石町第3地割
調査機関	岩手県釜石地方振興局土木部



概況図 (S=1:200,000)



位置図 (S=1:25,000)

岩手県

急傾斜地の崩壊区域調書

様式3-1 危害のおそれのある土地、著しい危害のおそれのある土地の設定図（全体図）

調査年度

平成18年度

急傾斜地の位置

箇所番号

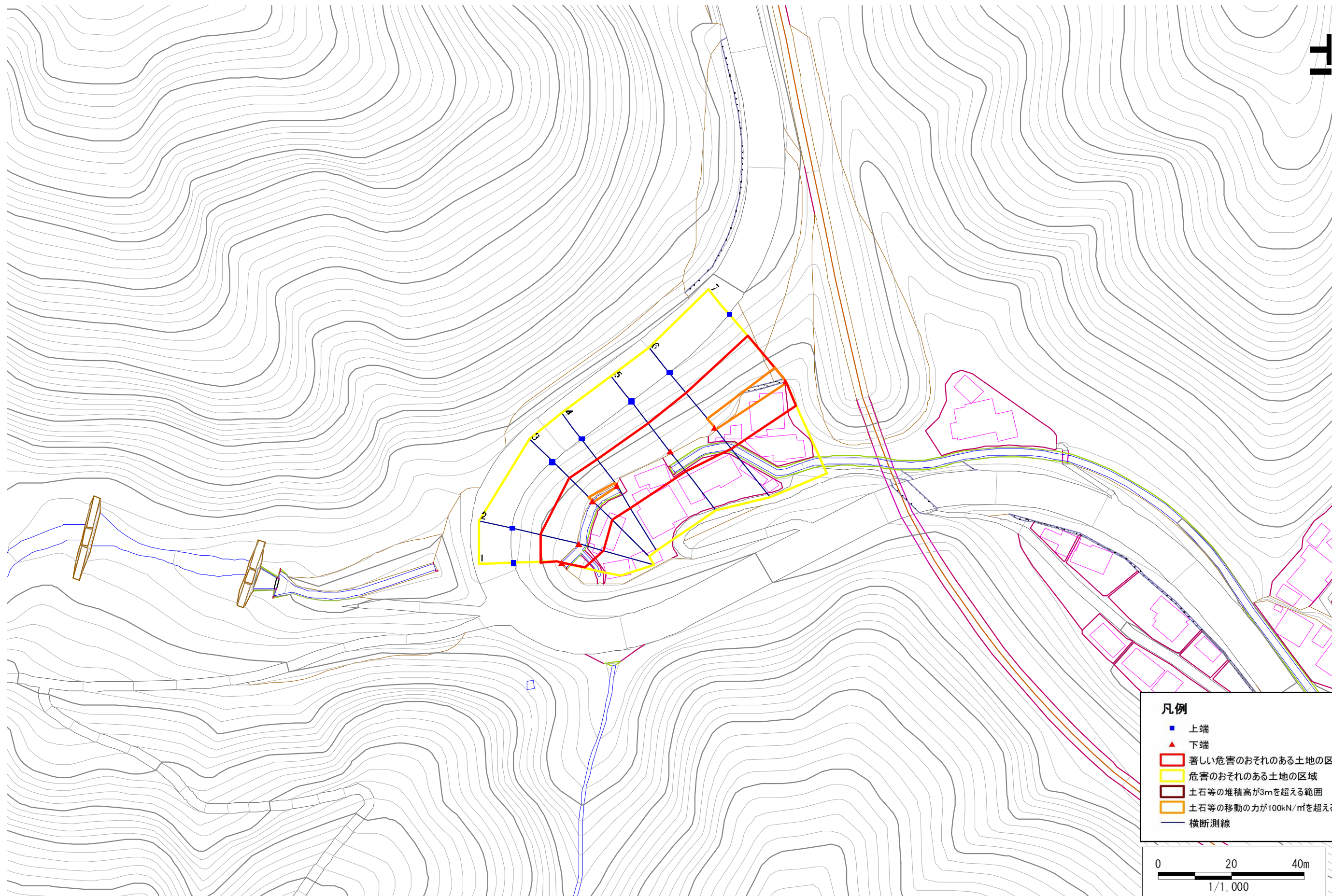
140A1021

箇所名

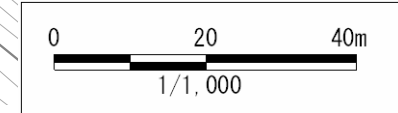
両石-5

所在地

釜石市両石町第3地割



- 凡例**
- 上端
 - ▲ 下端
 - 著しい危害のおそれのある土地の区域
 - 危害のおそれのある土地の区域
 - 土石等の堆積高が3mを超える範囲
 - 土石等の移動の力が100kN/m²を超える範囲
 - 横断測線



急傾斜地の崩壊区域調書

様式3-2 建築物に作用すると想定される衝撃に関する事項(1/1)

調査年度 平成18年度

急傾斜地の位置		140A1021			箇所名		両石-5		所在地		釜石市両石町第3地割					
横断 測線 番号	急傾斜地の下端に隣接する土地								急傾斜地内							
	土石等の移動の高さと力の大きさ				土石等の堆積高さと力の大きさ				土石等の移動の高さと力の大きさ				土石等の堆積高さと力の大きさ			
	区分	高さ (m)	下端からの距離 (m)	力の大きさ (kN/m ²)	区分	下端からの水平 距離(m)	高さ (m)	力の大きさ (kN/m ²)	区分	高さ (m)	上端からの比高 (m)	力の大きさ (kN/m ²)	区分	上端からの比高 (m)	高さ (m)	力の大きさ (kN/m ²)
1	100kN/m ² を超える	-	- ~ -	-	3mを超える	- ~ -	-	-	100kN/m ² を超える	-	- ~ -	-	3mを超える	- ~ -	-	-
	それ以外	1.00	0.00 ~ 6.90	87.45	それ以外	0.00 ~ 0.00	1.62	8.66	それ以外	1.00	5.00 ~ 9.07	87.45	それ以外	5.00 ~ 9.07	1.62	8.66
2	100kN/m ² を超える	-	- ~ -	-	3mを超える	- ~ -	-	-	100kN/m ² を超える	-	- ~ -	-	3mを超える	- ~ -	-	-
	それ以外	1.00	0.00 ~ 7.55	96.60	それ以外	0.00 ~ 0.00	1.57	8.38	それ以外	1.00	5.00 ~ 11.77	96.60	それ以外	5.00 ~ 11.77	1.57	8.38
3	100kN/m ² を超える	1.00	0.00 ~ 0.45	106.60	3mを超える	- ~ -	-	-	100kN/m ² を超える	1.00	10.70 ~ 12.02	106.60	3mを超える	- ~ -	-	-
	それ以外	1.00	0.45 ~ 8.23	100.00	それ以外	0.00 ~ 8.23	2.10	11.24	それ以外	1.00	5.00 ~ 10.70	100.00	それ以外	5.00 ~ 12.02	2.10	11.24
4	100kN/m ² を超える	1.00	0.00 ~ 0.22	103.24	3mを超える	- ~ -	-	-	100kN/m ² を超える	1.00	11.01 ~ 11.69	103.24	3mを超える	- ~ -	-	-
	それ以外	1.00	0.22 ~ 8.01	100.00	それ以外	0.00 ~ 8.01	2.05	10.96	それ以外	1.00	5.00 ~ 11.01	100.00	それ以外	5.00 ~ 11.69	2.05	10.96
5	100kN/m ² を超える	-	- ~ -	-	3mを超える	- ~ -	-	-	100kN/m ² を超える	-	- ~ -	-	3mを超える	- ~ -	-	-
	それ以外	1.00	0.00 ~ 7.48	95.52	それ以外	0.00 ~ 7.48	1.94	10.38	それ以外	1.00	5.00 ~ 11.36	95.52	それ以外	5.00 ~ 11.36	1.94	10.38
6	100kN/m ² を超える	1.00	0.00 ~ 0.61	109.03	3mを超える	- ~ -	-	-	100kN/m ² を超える	1.00	11.42 ~ 13.64	109.03	3mを超える	- ~ -	-	-
	それ以外	1.00	0.61 ~ 8.39	100.00	それ以外	0.00 ~ 8.39	2.01	10.73	それ以外	1.00	5.00 ~ 11.42	100.00	それ以外	5.00 ~ 13.64	2.01	10.73
7	100kN/m ² を超える	1.00	0.00 ~ 0.63	109.40	3mを超える	- ~ -	-	-	100kN/m ² を超える	1.00	12.57 ~ 15.59	109.40	3mを超える	- ~ -	-	-
	それ以外	1.00	0.63 ~ 8.42	100.00	それ以外	0.00 ~ 8.42	2.10	11.25	それ以外	1.00	5.00 ~ 12.57	100.00	それ以外	5.00 ~ 15.59	2.10	11.25
	100kN/m ² を超える		~		3mを超える	~			100kN/m ² を超える		~		3mを超える	~		
	それ以外		~		それ以外	~			それ以外		~		それ以外	~		
	100kN/m ² を超える		~		3mを超える	~			100kN/m ² を超える		~		3mを超える	~		
	それ以外		~		それ以外	~			それ以外		~		それ以外	~		
	100kN/m ² を超える		~		3mを超える	~			100kN/m ² を超える		~		3mを超える	~		
	それ以外		~		それ以外	~			それ以外		~		それ以外	~		
	100kN/m ² を超える		~		3mを超える	~			100kN/m ² を超える		~		3mを超える	~		
	それ以外		~		それ以外	~			それ以外		~		それ以外	~		
	100kN/m ² を超える		~		3mを超える	~			100kN/m ² を超える		~		3mを超える	~		
	それ以外		~		それ以外	~			それ以外		~		それ以外	~		