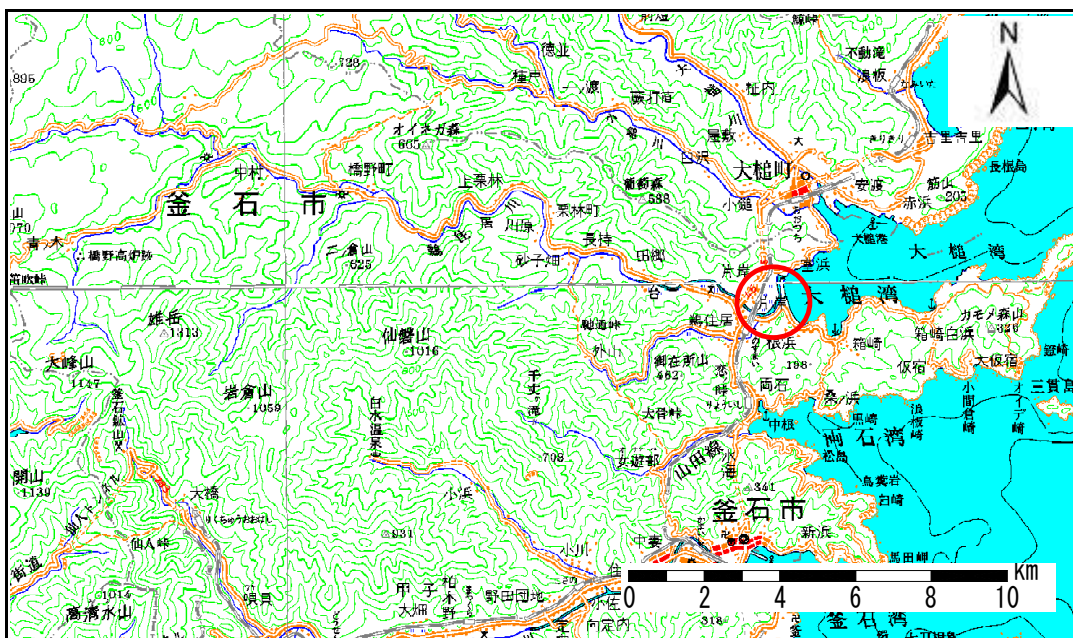


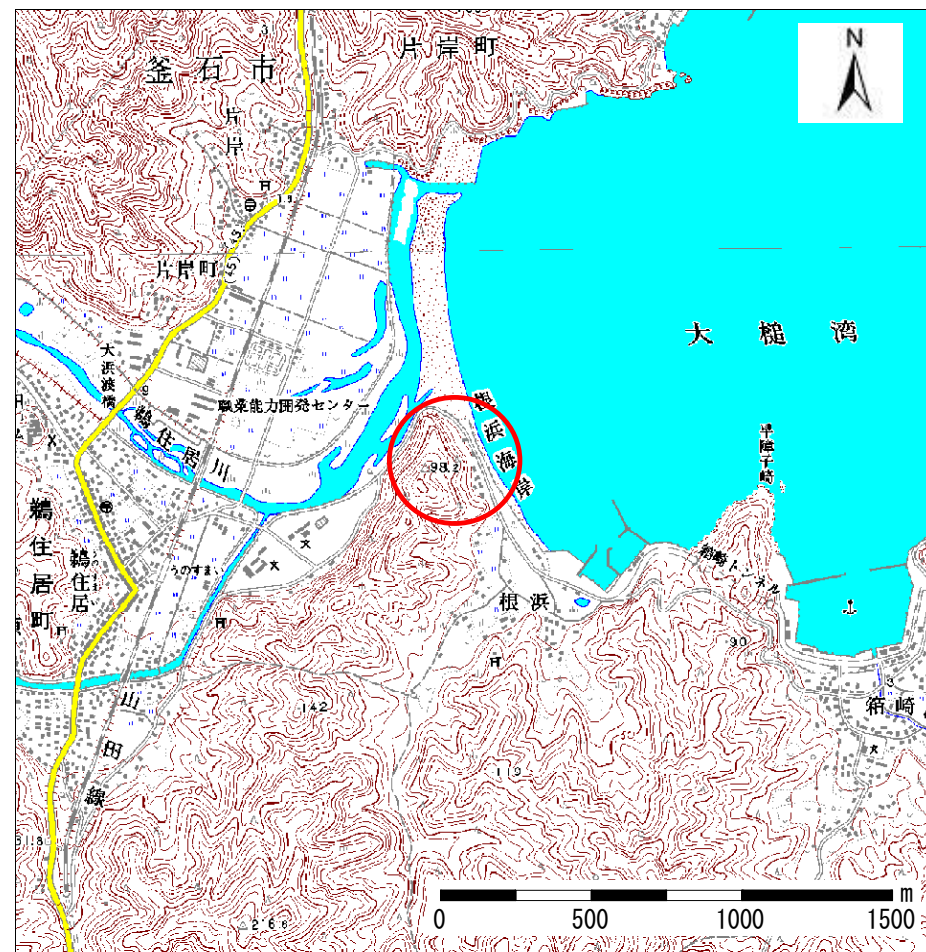
# 土砂災害防止に関する基礎調査(急傾斜地の崩壊)

表紙 概況、位置図

自然現象の種類	急傾斜地の崩壊
箇所番号	140A1016
箇所名	根浜-1
所在地	釜石市鶴住居町第20地割
調査機関	岩手県釜石地方振興局



概況図 1:200,000



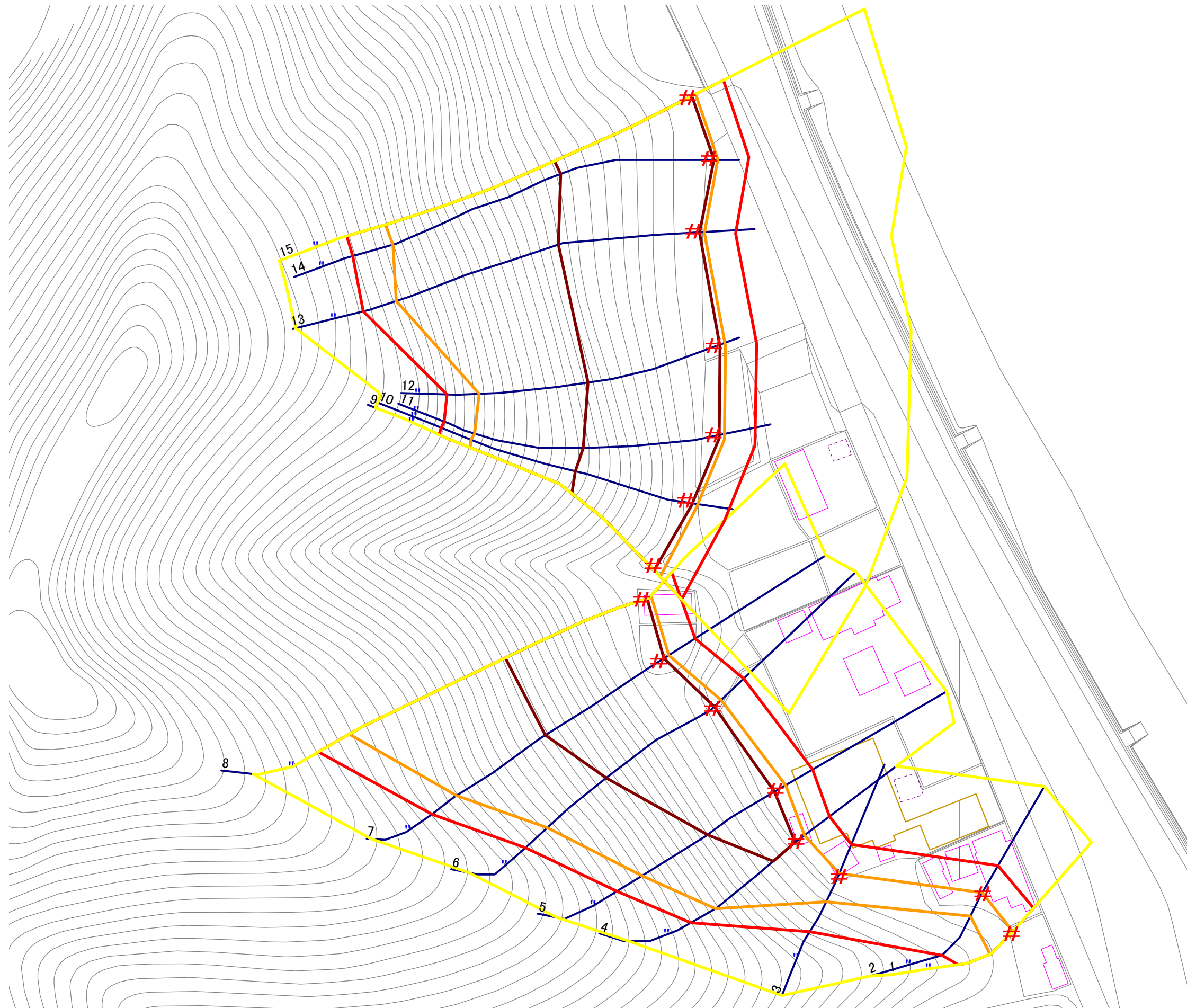
位置図 1:25,000 岩手県

# 急傾斜地の崩壊区域調書

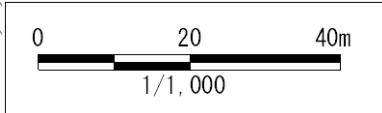
様式3-1 危害のおそれのある土地、著しい危害のおそれのある土地の設定図（全体図）

調査年度 平成17年度

急傾斜地の位置	箇所番号	140A1016	箇所名	根浜-1	所在地	釜石市鶴住居町第20地割
---------	------	----------	-----	------	-----	--------------



- 凡例**
- 上端
  - ▲ 下端
  - 著しい危害のおそれのある土地の区域
  - 危害のおそれのある土地の区域
  - 土石等の堆積高が3mを超える範囲
  - 土石等の移動の力が100kN/m<sup>2</sup>を超える範囲
  - 横断測線



# 急傾斜地の崩壊区域調査

様式3-2 建築物に作用すると想定される衝撃に関する事項 (1/1)

調査年度	平成17年度
------	--------

急傾斜地の位置		140A1016			箇所名		根浜-1		所在地		釜石市鶴住居町第20地割					
横断 測線 番号	急傾斜地の下端に隣接する土地								急傾斜地内							
	土石等の移動の高さと力の大きさ				土石等の堆積高さと力の大きさ				土石等の移動の高さと力の大きさ				土石等の堆積高さと力の大きさ			
	区分	高さ (m)	下端からの距離 (m)	力の大きさ (kN/m <sup>2</sup> )	区分	下端からの水平 距離(m)	高さ (m)	力の大きさ (kN/m <sup>2</sup> )	区分	高さ (m)	上端からの比高 (m)	力の大きさ (kN/m <sup>2</sup> )	区分	上端からの比高 (m)	高さ (m)	力の大きさ (kN/m <sup>2</sup> )
1	100kN/m <sup>2</sup> を超える	1.00	0.00 ~ 1.28	119.37	3mを超える	- ~ -	-	-	100kN/m <sup>2</sup> を超える	1.00	10.80 ~ 15.43	119.37	3mを超える	- ~ -	-	-
	それ以外	1.00	1.28 ~ 9.06	100.00	それ以外	0.00 ~ 9.06	2.26	12.09	それ以外	1.00	5.00 ~ 10.80	100.00	それ以外	5.00 ~ 15.43	2.26	12.09
2	100kN/m <sup>2</sup> を超える	1.00	0.00 ~ 0.74	111.10	3mを超える	- ~ -	-	-	100kN/m <sup>2</sup> を超える	1.00	12.24 ~ 15.66	111.10	3mを超える	- ~ -	-	-
	それ以外	1.00	0.74 ~ 8.53	100.00	それ以外	0.00 ~ 8.53	2.12	11.34	それ以外	1.00	5.00 ~ 12.24	100.00	それ以外	5.00 ~ 15.66	2.12	11.34
3	100kN/m <sup>2</sup> を超える	1.00	0.00 ~ 1.23	118.56	3mを超える	- ~ -	-	-	100kN/m <sup>2</sup> を超える	1.00	10.83 ~ 15.26	118.56	3mを超える	- ~ -	-	-
	それ以外	1.00	1.23 ~ 9.01	100.00	それ以外	0.00 ~ 9.01	2.25	12.06	それ以外	1.00	5.00 ~ 10.83	100.00	それ以外	5.00 ~ 15.26	2.25	12.06
4	100kN/m <sup>2</sup> を超える	1.00	0.00 ~ 3.27	152.31	3mを超える	0.00 ~ 0.31	3.16	16.94	100kN/m <sup>2</sup> を超える	1.00	10.53 ~ 30.36	152.31	3mを超える	25.00 ~ 30.36	3.16	16.94
	それ以外	1.00	3.27 ~ 11.05	100.00	それ以外	0.31 ~ 11.05	3.00	16.05	それ以外	1.00	5.00 ~ 10.53	100.00	それ以外	5.00 ~ 25.00	3.00	16.05
5	100kN/m <sup>2</sup> を超える	1.00	0.00 ~ 3.49	156.27	3mを超える	0.00 ~ 0.23	3.12	16.67	100kN/m <sup>2</sup> を超える	1.00	10.55 ~ 39.69	156.27	3mを超える	25.00 ~ 39.69	3.12	16.67
	それ以外	1.00	3.49 ~ 11.28	100.00	それ以外	0.23 ~ 11.28	3.00	16.05	それ以外	1.00	5.00 ~ 10.55	100.00	それ以外	5.00 ~ 25.00	3.00	16.05
6	100kN/m <sup>2</sup> を超える	1.00	0.00 ~ 3.63	158.73	3mを超える	0.00 ~ 1.29	3.62	19.35	100kN/m <sup>2</sup> を超える	1.00	10.54 ~ 48.44	158.73	3mを超える	25.00 ~ 48.44	3.62	19.35
	それ以外	1.00	3.63 ~ 11.41	100.00	それ以外	1.29 ~ 11.41	3.00	16.05	それ以外	1.00	5.00 ~ 10.54	100.00	それ以外	5.00 ~ 25.00	3.00	16.05
7	100kN/m <sup>2</sup> を超える	1.00	0.00 ~ 3.52	156.72	3mを超える	0.00 ~ 2.09	3.93	21.02	100kN/m <sup>2</sup> を超える	1.00	10.61 ~ 54.01	156.72	3mを超える	30.00 ~ 54.01	3.93	21.02
	それ以外	1.00	3.52 ~ 11.30	100.00	それ以外	2.09 ~ 11.30	3.00	16.05	それ以外	1.00	5.00 ~ 10.61	100.00	それ以外	5.00 ~ 30.00	3.00	16.05
8	100kN/m <sup>2</sup> を超える	1.00	0.00 ~ 3.14	150.16	3mを超える	0.00 ~ 1.90	3.80	20.34	100kN/m <sup>2</sup> を超える	1.00	10.94 ~ 64.48	150.16	3mを超える	40.00 ~ 64.48	3.80	20.34
	それ以外	1.00	3.14 ~ 10.93	100.00	それ以外	1.90 ~ 10.93	3.00	16.05	それ以外	1.00	5.00 ~ 10.94	100.00	それ以外	5.00 ~ 40.00	3.00	16.05
9	100kN/m <sup>2</sup> を超える	1.00	0.00 ~ 3.23	151.61	3mを超える	0.00 ~ 1.06	3.48	18.62	100kN/m <sup>2</sup> を超える	1.00	10.81 ~ 48.57	151.61	3mを超える	30.00 ~ 48.57	3.48	18.62
	それ以外	1.00	3.23 ~ 11.01	100.00	それ以外	1.06 ~ 11.01	3.00	16.05	それ以外	1.00	5.00 ~ 10.81	100.00	それ以外	5.00 ~ 30.00	3.00	16.05
10	100kN/m <sup>2</sup> を超える	1.00	0.00 ~ 3.39	154.48	3mを超える	0.00 ~ 2.04	3.89	20.82	100kN/m <sup>2</sup> を超える	1.00	10.68 ~ 50.00	154.48	3mを超える	30.00 ~ 50.00	3.89	20.82
	それ以外	1.00	3.39 ~ 11.17	100.00	それ以外	2.04 ~ 11.17	3.00	16.05	それ以外	1.00	5.00 ~ 10.68	100.00	それ以外	5.00 ~ 30.00	3.00	16.05
11	100kN/m <sup>2</sup> を超える	1.00	0.00 ~ 3.34	153.66	3mを超える	0.00 ~ 2.01	3.87	20.71	100kN/m <sup>2</sup> を超える	1.00	10.73 ~ 52.54	153.66	3mを超える	30.00 ~ 52.54	3.87	20.71
	それ以外	1.00	3.34 ~ 11.13	100.00	それ以外	2.01 ~ 11.13	3.00	16.05	それ以外	1.00	5.00 ~ 10.73	100.00	それ以外	5.00 ~ 30.00	3.00	16.05
12	100kN/m <sup>2</sup> を超える	1.00	0.00 ~ 3.40	154.59	3mを超える	0.00 ~ 2.03	3.89	20.81	100kN/m <sup>2</sup> を超える	1.00	10.69 ~ 52.84	154.59	3mを超える	30.00 ~ 52.84	3.89	20.81
	それ以外	1.00	3.40 ~ 11.18	100.00	それ以外	2.03 ~ 11.18	3.00	16.05	それ以外	1.00	5.00 ~ 10.69	100.00	それ以外	5.00 ~ 30.00	3.00	16.05
13	100kN/m <sup>2</sup> を超える	1.00	0.00 ~ 3.22	151.45	3mを超える	0.00 ~ 1.93	3.82	20.45	100kN/m <sup>2</sup> を超える	1.00	10.87 ~ 62.73	151.45	3mを超える	40.00 ~ 62.73	3.82	20.45
	それ以外	1.00	3.22 ~ 11.00	100.00	それ以外	1.93 ~ 11.00	3.00	16.05	それ以外	1.00	5.00 ~ 10.87	100.00	それ以外	5.00 ~ 40.00	3.00	16.05
14	100kN/m <sup>2</sup> を超える	1.00	0.00 ~ 2.69	142.40	3mを超える	0.00 ~ 1.71	3.69	19.75	100kN/m <sup>2</sup> を超える	1.00	11.52 ~ 63.18	142.40	3mを超える	40.00 ~ 63.18	3.69	19.75
	それ以外	1.00	2.69 ~ 10.48	100.00	それ以外	1.71 ~ 10.48	3.00	16.05	それ以外	1.00	5.00 ~ 11.52	100.00	それ以外	5.00 ~ 40.00	3.00	16.05
15	100kN/m <sup>2</sup> を超える	1.00	0.00 ~ 2.78	143.92	3mを超える	0.00 ~ 1.75	3.71	19.86	100kN/m <sup>2</sup> を超える	1.00	11.39 ~ 62.94	143.92	3mを超える	40.00 ~ 62.94	3.71	19.86
	それ以外	1.00	2.78 ~ 10.57	100.00	それ以外	1.75 ~ 10.57	3.00	16.05	それ以外	1.00	5.00 ~ 11.39	100.00	それ以外	5.00 ~ 40.00	3.00	16.05