

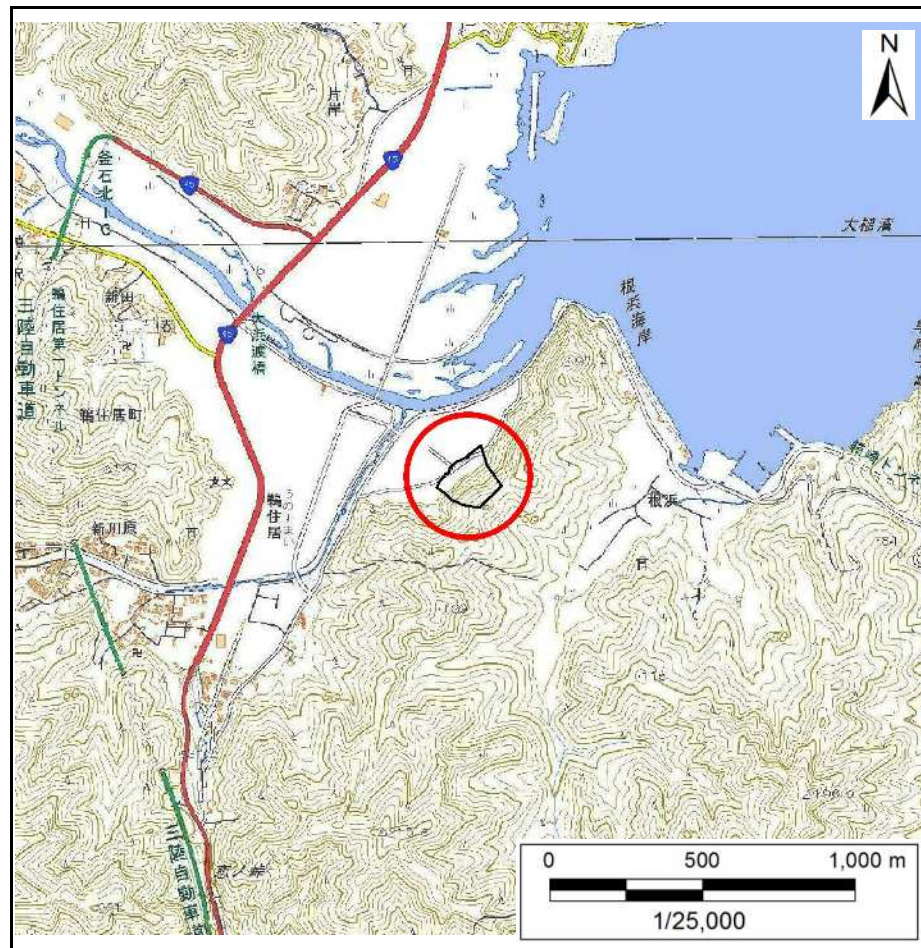
# 土砂災害防止に関する基礎調査(急傾斜地の崩壊)

表紙 概況、位置図

自然現象の種類	急傾斜地の崩壊
箇所番号	140A1015
箇所名	新川原-9
所在地	釜石市鶴住居町第18地割
調査機関	岩手県沿岸広域振興局土木部



概況図(S=1:200,000)



位置図(S=1:25,000)

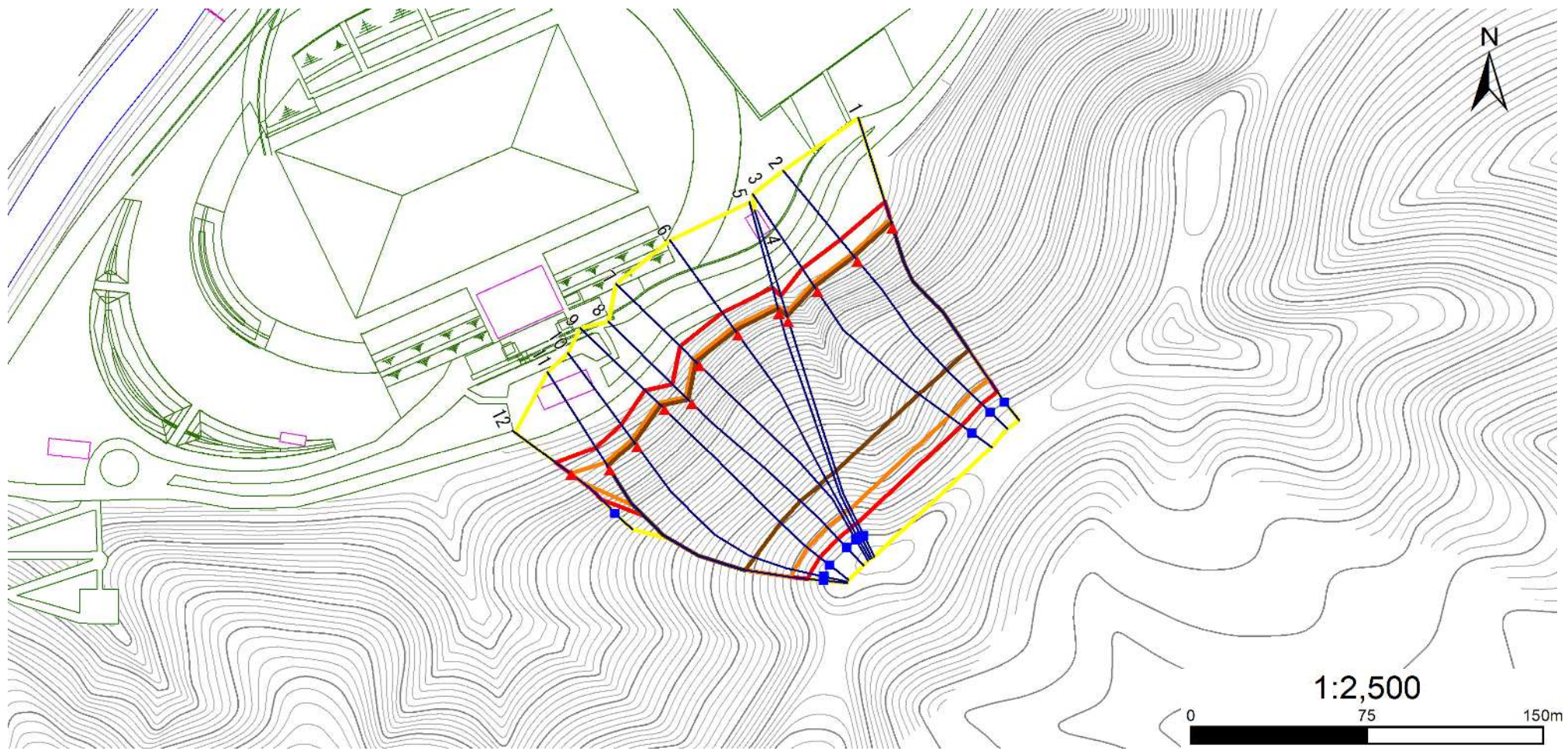
国土地理院の電子地形図20000『一関』『盛岡』及び電子地形図25000『大槌』『釜石』を掲載

# 急傾斜地の崩壊区域調査

様式3-1 危害のおそれのある土地、著しい危害のおそれのある土地の設定図

調査年度 平成30年度

急傾斜地の位置	箇所番号	140A1015	箇所名	新川原-9	所在地	釜石市鶴住居町第18地割
---------	------	----------	-----	-------	-----	--------------



凡例	■ 上端	— 横断測線	■ 危害のおそれのある土地の区域	■ 土石等の移動による力が $100\text{kN/m}^2$ を超える範囲
	▲ 下端		■ 著しい危害のおそれのある土地の区域	■ 土石等の堆積高が $3\text{m}$ を超える範囲

## 急傾斜地の崩壊区域調査

様式3-2 建築物に作用すると想定される衝撃に関する事項

調査年度

平成30年度

急傾斜地の位置		箇所番号			箇所名			所在地								
		140A1015			新川原-9			釜石市鶴住居町第18地割								
横断 測線 番号	急傾斜地の下端に隣接する土地								急傾斜地内							
	土石等の移動の高さと力の大きさ				土石等の堆積高さとの大きさ				土石等の移動の高さと力の大きさ				土石等の堆積高さとの大きさ			
	区分	高さ (m)	下端からの距離 (m)	力の大きさ (kN/m <sup>2</sup> )	区分	下端からの水平 距離(m)	高さ (m)	力の大きさ (kN/m <sup>2</sup> )	区分	高さ (m)	上端からの比高 (m)	力の大きさ (kN/m <sup>2</sup> )	区分	上端からの比高 (m)	高さ (m)	力の大きさ (kN/m <sup>2</sup> )
1	100kN/m <sup>2</sup> を超える	1.00	0.00 ~ 4.12	167.72	3mを超える	0.00 ~ 2.61	4.35	21.97	100kN/m <sup>2</sup> を超える	1.00	11.03 ~ 82.33	167.72	3mを超える	25.00 ~ 82.33	4.35	21.97
	それ以外	1.00	4.12 ~ 11.91	100.00	それ以外	2.61 ~ 11.91	3.00	15.16	それ以外	1.00	5.00 ~ 11.03	100.00	それ以外	5.00 ~ 25.00	3.00	15.16
2	100kN/m <sup>2</sup> を超える	1.00	0.00 ~ 4.11	167.45	3mを超える	0.00 ~ 2.69	4.43	22.39	100kN/m <sup>2</sup> を超える	1.00	11.32 ~ 82.68	167.45	3mを超える	25.00 ~ 82.68	4.43	22.39
	それ以外	1.00	4.11 ~ 11.89	100.00	それ以外	2.69 ~ 11.89	3.00	15.16	それ以外	1.00	5.00 ~ 11.32	100.00	それ以外	5.00 ~ 25.00	3.00	15.16
3	100kN/m <sup>2</sup> を超える	1.00	0.00 ~ 4.11	167.43	3mを超える	0.00 ~ 2.54	4.28	21.66	100kN/m <sup>2</sup> を超える	1.00	10.85 ~ 79.96	167.43	3mを超える	25.00 ~ 79.96	4.28	21.66
	それ以外	1.00	4.11 ~ 11.89	100.00	それ以外	2.54 ~ 11.89	3.00	15.16	それ以外	1.00	5.00 ~ 10.85	100.00	それ以外	5.00 ~ 25.00	3.00	15.16
4	100kN/m <sup>2</sup> を超える	1.00	0.00 ~ 4.01	165.57	3mを超える	0.00 ~ 2.39	4.16	21.00	100kN/m <sup>2</sup> を超える	1.00	10.60 ~ 81.18	165.57	3mを超える	25.00 ~ 81.18	4.16	21.00
	それ以外	1.00	4.01 ~ 11.79	100.00	それ以外	2.39 ~ 11.79	3.00	15.16	それ以外	1.00	5.00 ~ 10.60	100.00	それ以外	5.00 ~ 25.00	3.00	15.16
5	100kN/m <sup>2</sup> を超える	1.00	0.00 ~ 4.05	166.27	3mを超える	0.00 ~ 2.43	4.19	21.17	100kN/m <sup>2</sup> を超える	1.00	10.65 ~ 86.41	166.27	3mを超える	25.00 ~ 86.41	4.19	21.17
	それ以外	1.00	4.05 ~ 11.83	100.00	それ以外	2.43 ~ 11.83	3.00	15.16	それ以外	1.00	5.00 ~ 10.65	100.00	それ以外	5.00 ~ 25.00	3.00	15.16
6	100kN/m <sup>2</sup> を超える	1.00	0.00 ~ 4.06	166.62	3mを超える	0.00 ~ 2.45	4.21	21.27	100kN/m <sup>2</sup> を超える	1.00	10.68 ~ 86.52	166.62	3mを超える	25.00 ~ 86.52	4.21	21.27
	それ以外	1.00	4.06 ~ 11.85	100.00	それ以外	2.45 ~ 11.85	3.00	15.16	それ以外	1.00	5.00 ~ 10.68	100.00	それ以外	5.00 ~ 25.00	3.00	15.16
7	100kN/m <sup>2</sup> を超える	1.00	0.00 ~ 4.11	167.46	3mを超える	0.00 ~ 2.53	4.28	21.61	100kN/m <sup>2</sup> を超える	1.00	10.83 ~ 88.69	167.46	3mを超える	25.00 ~ 88.69	4.28	21.61
	それ以外	1.00	4.11 ~ 11.90	100.00	それ以外	2.53 ~ 11.90	3.00	15.16	それ以外	1.00	5.00 ~ 10.83	100.00	それ以外	5.00 ~ 25.00	3.00	15.16
8	100kN/m <sup>2</sup> を超える	1.00	0.00 ~ 4.10	167.34	3mを超える	0.00 ~ 2.53	4.27	21.61	100kN/m <sup>2</sup> を超える	1.00	10.82 ~ 79.41	167.34	3mを超える	25.00 ~ 79.41	4.27	21.61
	それ以外	1.00	4.10 ~ 11.89	100.00	それ以外	2.53 ~ 11.89	3.00	15.16	それ以外	1.00	5.00 ~ 10.82	100.00	それ以外	5.00 ~ 25.00	3.00	15.16
9	100kN/m <sup>2</sup> を超える	1.00	0.00 ~ 4.13	167.75	3mを超える	0.00 ~ 2.59	4.33	21.88	100kN/m <sup>2</sup> を超える	1.00	10.97 ~ 87.61	167.75	3mを超える	25.00 ~ 87.61	4.33	21.88
	それ以外	1.00	4.13 ~ 11.91	100.00	それ以外	2.59 ~ 11.91	3.00	15.16	それ以外	1.00	5.00 ~ 10.97	100.00	それ以外	5.00 ~ 25.00	3.00	15.16
10	100kN/m <sup>2</sup> を超える	1.00	0.00 ~ 4.02	165.81	3mを超える	0.00 ~ 2.40	4.17	21.06	100kN/m <sup>2</sup> を超える	1.00	10.62 ~ 82.71	165.81	3mを超える	25.00 ~ 82.71	4.17	21.06
	それ以外	1.00	4.02 ~ 11.81	100.00	それ以外	2.40 ~ 11.81	3.00	15.16	それ以外	1.00	5.00 ~ 10.62	100.00	それ以外	5.00 ~ 25.00	3.00	15.16
11	100kN/m <sup>2</sup> を超える	1.00	0.00 ~ 3.76	161.05	3mを超える	0.00 ~ 2.20	4.01	20.25	100kN/m <sup>2</sup> を超える	1.00	10.54 ~ 80.81	161.05	3mを超える	25.00 ~ 80.81	4.01	20.25
	それ以外	1.00	3.76 ~ 11.54	100.00	それ以外	2.20 ~ 11.54	3.00	15.16	それ以外	1.00	5.00 ~ 10.54	100.00	それ以外	5.00 ~ 25.00	3.00	15.16
12	100kN/m <sup>2</sup> を超える	1.00	0.00 ~ 0.75	111.14	3mを超える	— ~ —	—	—	100kN/m <sup>2</sup> を超える	1.00	11.86 ~ 15.00	111.14	3mを超える	— ~ —	—	—
	それ以外	1.00	0.75 ~ 8.53	100.00	それ以外	0.00 ~ 8.53	2.14	10.83	それ以外	1.00	5.00 ~ 11.86	100.00	それ以外	5.00 ~ 15.00	2.14	10.83
	100kN/m <sup>2</sup> を超える		~		3mを超える	~			100kN/m <sup>2</sup> を超える		~		3mを超える	~		
	それ以外		~		それ以外	~			それ以外		~		それ以外	~		
	100kN/m <sup>2</sup> を超える		~		3mを超える	~			100kN/m <sup>2</sup> を超える		~		3mを超える	~		
	それ以外		~		それ以外	~			それ以外		~		それ以外	~		
	100kN/m <sup>2</sup> を超える		~		3mを超える	~			100kN/m <sup>2</sup> を超える		~		3mを超える	~		
	それ以外		~		それ以外	~			それ以外		~		それ以外	~		