

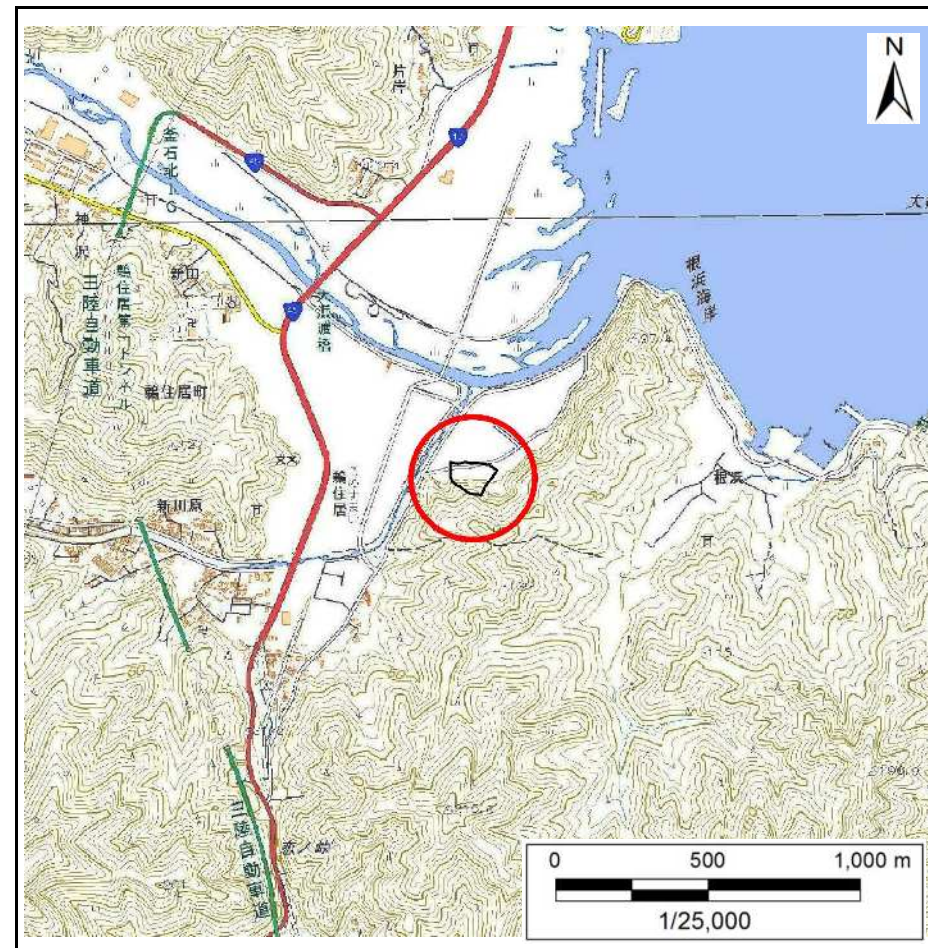
土砂災害防止に関する基礎調査(急傾斜地の崩壊)

表紙 概況、位置図

自然現象の種類	急傾斜地の崩壊
箇所番号	140A1014
箇所名	新川原-8
所在地	釜石市鶴住居町第18地割
調査機関	岩手県沿岸広域振興局土木部



概況図(S=1:200,000)



位置図(S=1:25,000)

国土地理院の電子地形図20000『一関』『盛岡』及び電子地形図25000『大槌』『釜石』を掲載

急傾斜地の崩壊区域調査

様式3-1 危害のおそれのある土地、著しい危害のおそれのある土地の設定図

調査年度

平成30年度

急傾斜地の位置

箇所番号

140A1014

箇所名

新川原-8

所在地

釜石市鶴住居町第18地割



凡例

■ 上端
▲ 下端

— 横断測線

— 危害のおそれのある土地の区域

— 著しい危害のおそれのある土地の区域

— 土石等の移動による力が 100kN/m^2 を超える範囲

— 土石等の堆積高が 3m を超える範囲

急傾斜地の崩壊区域調査

様式3-2 建築物に作用すると想定される衝撃に関する事項

調査年度

平成30年度

急傾斜地の位置		箇所番号		140A1014		箇所名		新川原-8		所在地		釜石市鶴住居町第18地割				
横断 測線 番号	急傾斜地の下端に隣接する土地								急傾斜地内							
	土石等の移動の高さと力の大きさ				土石等の堆積高さとの大きさ				土石等の移動の高さと力の大きさ				土石等の堆積高さとの大きさ			
	区分	高さ (m)	下端からの距離 (m)	力の大きさ (kN/m ²)	区分	下端からの水平 距離(m)	高さ (m)	力の大きさ (kN/m ²)	区分	高さ (m)	上端からの比高 (m)	力の大きさ (kN/m ²)	区分	上端からの比高 (m)	高さ (m)	力の大きさ (kN/m ²)
1	100kN/m ² を超える	1.00	0.00 ~ 3.07	148.95	3mを超える	0.00 ~ 0.01	3.00	15.18	100kN/m ² を超える	1.00	10.55 ~ 28.72	148.95	3mを超える	25.00 ~ 28.72	3.00	15.18
	それ以外	1.00	3.07 ~ 10.86	100.00	それ以外	0.01 ~ 10.86	3.00	15.16	それ以外	1.00	5.00 ~ 10.55	100.00	それ以外	5.00 ~ 25.00	3.00	15.16
2	100kN/m ² を超える	1.00	0.00 ~ 3.16	150.50	3mを超える	0.00 ~ 0.18	3.09	15.62	100kN/m ² を超える	1.00	10.58 ~ 31.37	150.50	3mを超える	30.00 ~ 31.37	3.09	15.62
	それ以外	1.00	3.16 ~ 10.95	100.00	それ以外	0.18 ~ 10.95	3.00	15.16	それ以外	1.00	5.00 ~ 10.58	100.00	それ以外	5.00 ~ 30.00	3.00	15.16
3	100kN/m ² を超える	1.00	0.00 ~ 3.45	155.54	3mを超える	0.00 ~ 0.34	3.18	16.08	100kN/m ² を超える	1.00	10.53 ~ 33.74	155.54	3mを超える	25.00 ~ 33.74	3.18	16.08
	それ以外	1.00	3.45 ~ 11.23	100.00	それ以外	0.34 ~ 11.23	3.00	15.16	それ以外	1.00	5.00 ~ 10.53	100.00	それ以外	5.00 ~ 25.00	3.00	15.16
4	100kN/m ² を超える	1.00	0.00 ~ 3.53	157.06	3mを超える	0.00 ~ 0.50	3.28	16.56	100kN/m ² を超える	1.00	10.66 ~ 33.35	157.06	3mを超える	25.00 ~ 33.35	3.28	16.56
	それ以外	1.00	3.53 ~ 11.32	100.00	それ以外	0.50 ~ 11.32	3.00	15.16	それ以外	1.00	5.00 ~ 10.66	100.00	それ以外	5.00 ~ 25.00	3.00	15.16
5	100kN/m ² を超える	1.00	0.00 ~ 3.43	155.15	3mを超える	0.00 ~ 0.62	3.36	16.98	100kN/m ² を超える	1.00	10.89 ~ 31.10	155.15	3mを超える	25.00 ~ 31.10	3.36	16.98
	それ以外	1.00	3.43 ~ 11.21	100.00	それ以外	0.62 ~ 11.21	3.00	15.16	それ以外	1.00	5.00 ~ 10.89	100.00	それ以外	5.00 ~ 25.00	3.00	15.16
6	100kN/m ² を超える	1.00	0.00 ~ 2.35	136.70	3mを超える	0.00 ~ 0.03	3.02	15.26	100kN/m ² を超える	1.00	11.64 ~ 21.77	136.70	3mを超える	20.00 ~ 21.77	3.02	15.26
	それ以外	1.00	2.35 ~ 10.14	100.00	それ以外	0.03 ~ 10.14	3.00	15.16	それ以外	1.00	5.00 ~ 11.64	100.00	それ以外	5.00 ~ 20.00	3.00	15.16
7	100kN/m ² を超える	1.00	0.00 ~ 2.63	141.30	3mを超える	— ~ —	—	—	100kN/m ² を超える	1.00	10.70 ~ 21.95	141.30	3mを超える	— ~ —	—	—
	それ以外	1.00	2.63 ~ 10.41	100.00	それ以外	0.00 ~ 10.41	2.83	14.29	それ以外	1.00	5.00 ~ 10.70	100.00	それ以外	5.00 ~ 21.95	2.83	14.29
8	100kN/m ² を超える	1.00	0.00 ~ 2.62	141.27	3mを超える	— ~ —	—	—	100kN/m ² を超える	1.00	10.53 ~ 22.47	141.27	3mを超える	— ~ —	—	—
	それ以外	1.00	2.62 ~ 10.41	100.00	それ以外	0.00 ~ 10.41	2.71	13.68	それ以外	1.00	5.00 ~ 10.53	100.00	それ以外	5.00 ~ 22.47	2.71	13.68
	100kN/m ² を超える		~		3mを超える	~			100kN/m ² を超える		~		3mを超える	~		
	それ以外		~		それ以外	~			それ以外		~		それ以外	~		
	100kN/m ² を超える		~		3mを超える	~			100kN/m ² を超える		~		3mを超える	~		
	それ以外		~		それ以外	~			それ以外		~		それ以外	~		
	100kN/m ² を超える		~		3mを超える	~			100kN/m ² を超える		~		3mを超える	~		
	それ以外		~		それ以外	~			それ以外		~		それ以外	~		
	100kN/m ² を超える		~		3mを超える	~			100kN/m ² を超える		~		3mを超える	~		
	それ以外		~		それ以外	~			それ以外		~		それ以外	~		
	100kN/m ² を超える		~		3mを超える	~			100kN/m ² を超える		~		3mを超える	~		
	それ以外		~		それ以外	~			それ以外		~		それ以外	~		