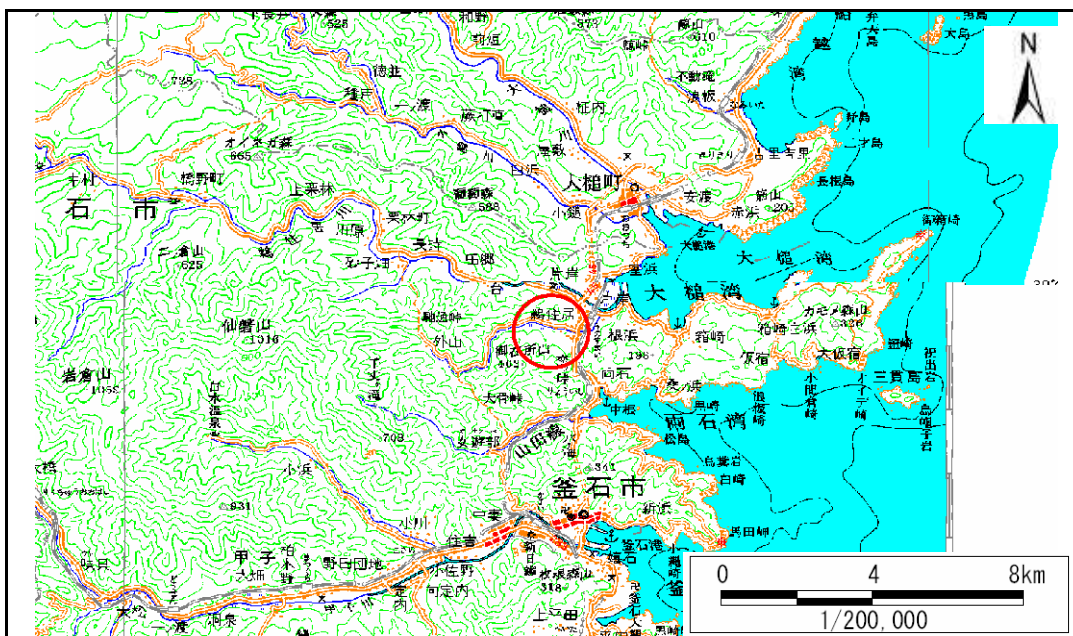


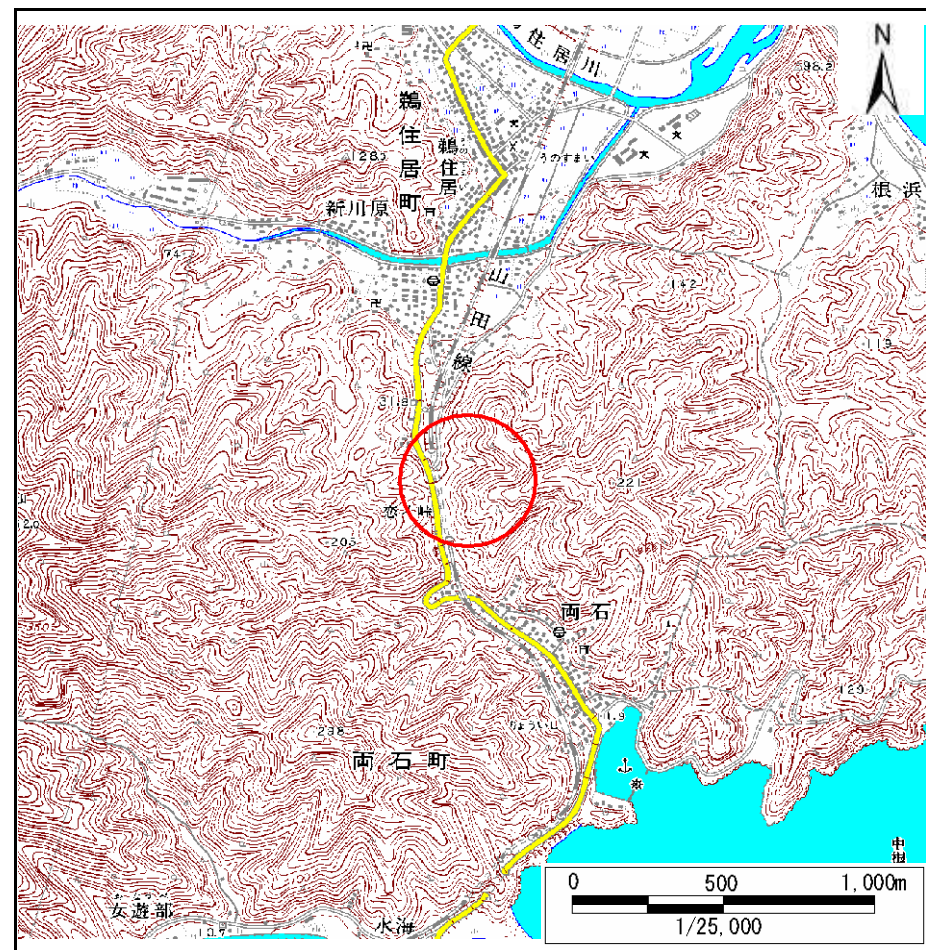
# 土砂災害防止に関する基礎調査(急傾斜地の崩壊)

表紙 概況、位置図

自然現象の種類	急傾斜地の崩壊
箇所番号	140A1013
箇所名	新川原-7
所在地	釜石市鵜住居町新川原
調査機関	釜石地方振興局



位置図 (S=1:200,000)



概況図 (S=1:25,000)

岩手県

急傾斜地の位置

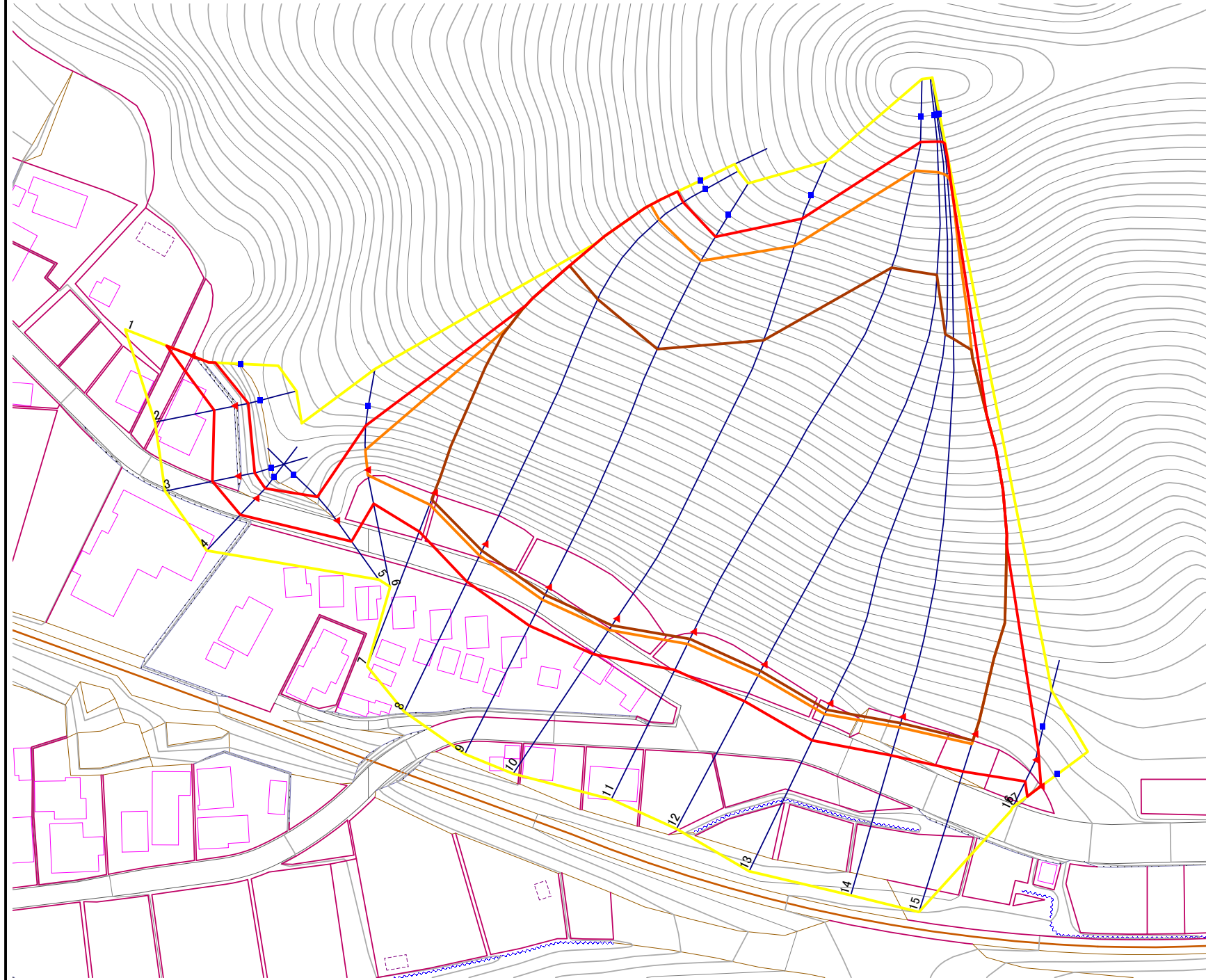
箇所番号

140A1013

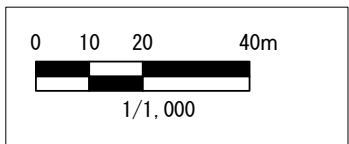
箇所名

新川原-7

所在地 釜石市鶴住居町新川原



- 凡例**
- 上端
  - ▲ 下端
  - 著しい危険のおそれのある土地の区域
  - 危険のおそれのある土地の区域
  - 土石等の堆積高が3mを超える範囲
  - 土石等の移動の力が100kN/m<sup>2</sup>を超える範囲
  - 横断測線



# 急傾斜地の崩壊区域調査

様式3-2 建築物に作用すると想定される衝撃に関する事項(1/2)

														調査年度	平成19年度				
急傾斜地の位置		箇所番号			140A1013			箇所名			新川原-7			所在地			釜石市鶴住居町新川原		
横断 測線 番号	急傾斜地の下端に隣接する土地										急傾斜地内								
	土石等の移動の高さと力の大きさ					土石等の堆積高さと力の大きさ					土石等の移動の高さと力の大きさ				土石等の堆積高さと力の大きさ				
	区分	高さ (m)	下端からの距離 (m)	力の大きさ (kN/m <sup>2</sup> )	区分	下端からの水平 距離(m)	高さ (m)	力の大きさ (kN/m <sup>2</sup> )	区分	高さ (m)	上端からの比高 (m)	力の大きさ (kN/m <sup>2</sup> )	区分	上端からの比高 (m)	高さ (m)	力の大きさ (kN/m <sup>2</sup> )			
1	100kN/m <sup>2</sup> を超える	-	- ~ -	-	3mを超える	- ~ -	-	-	100kN/m <sup>2</sup> を超える	-	- ~ -	-	3mを超える	- ~ -	-	-			
	それ以外	1.00	0.00 ~ 7.40	94.50	それ以外	0.00 ~ 0.00	1.72	8.67	それ以外	1.00	5.00 ~ 9.67	94.50	それ以外	5.00 ~ 9.67	1.72	8.67			
2	100kN/m <sup>2</sup> を超える	-	- ~ -	-	3mを超える	- ~ -	-	-	100kN/m <sup>2</sup> を超える	-	- ~ -	-	3mを超える	- ~ -	-	-			
	それ以外	1.00	0.00 ~ 5.52	68.85	それ以外	0.00 ~ 5.52	2.89	14.61	それ以外	1.00	5.00 ~ 10.86	68.85	それ以外	5.00 ~ 10.86	2.89	14.61			
3	100kN/m <sup>2</sup> を超える	-	- ~ -	-	3mを超える	- ~ -	-	-	100kN/m <sup>2</sup> を超える	-	- ~ -	-	3mを超える	- ~ -	-	-			
	それ以外	1.00	0.00 ~ 6.92	87.67	それ以外	0.00 ~ 6.92	2.02	10.23	それ以外	1.00	5.00 ~ 9.95	87.67	それ以外	5.00 ~ 9.95	2.02	10.23			
4	100kN/m <sup>2</sup> を超える	-	- ~ -	-	3mを超える	- ~ -	-	-	100kN/m <sup>2</sup> を超える	-	- ~ -	-	3mを超える	- ~ -	-	-			
	それ以外	1.00	0.00 ~ 6.04	75.72	それ以外	0.00 ~ 6.04	2.17	10.99	それ以外	1.00	5.00 ~ 9.63	75.72	それ以外	5.00 ~ 9.63	2.17	10.99			
5	100kN/m <sup>2</sup> を超える	-	- ~ -	-	3mを超える	- ~ -	-	-	100kN/m <sup>2</sup> を超える	-	- ~ -	-	3mを超える	- ~ -	-	-			
	それ以外	1.00	0.00 ~ 6.93	87.79	それ以外	0.00 ~ 0.00	1.57	7.93	それ以外	1.00	5.00 ~ 9.75	87.79	それ以外	5.00 ~ 9.75	1.57	7.93			
6	100kN/m <sup>2</sup> を超える	1.00	0.00 ~ 1.48	122.56	3mを超える	- ~ -	-	-	100kN/m <sup>2</sup> を超える	1.00	11.07 ~ 16.00	122.56	3mを超える	- ~ -	-	-			
	それ以外	1.00	1.48 ~ 9.27	100.00	それ以外	0.00 ~ 9.27	2.56	12.95	それ以外	1.00	5.00 ~ 11.07	100.00	それ以外	5.00 ~ 16.00	2.56	12.95			
7	100kN/m <sup>2</sup> を超える	1.00	0.00 ~ 3.46	155.75	3mを超える	0.00 ~ 2.04	3.89	19.67	100kN/m <sup>2</sup> を超える	1.00	10.68 ~ 81.07	155.75	3mを超える	30.00 ~ 81.07	3.89	19.67			
	それ以外	1.00	3.46 ~ 11.25	100.00	それ以外	2.04 ~ 11.25	3.00	15.16	それ以外	1.00	5.00 ~ 10.68	100.00	それ以外	5.00 ~ 30.00	3.00	15.16			
8	100kN/m <sup>2</sup> を超える	1.00	0.00 ~ 3.48	156.01	3mを超える	0.00 ~ 2.05	3.90	19.70	100kN/m <sup>2</sup> を超える	1.00	10.67 ~ 81.34	156.01	3mを超える	30.00 ~ 81.34	3.90	19.70			
	それ以外	1.00	3.48 ~ 11.26	100.00	それ以外	2.05 ~ 11.26	3.00	15.16	それ以外	1.00	5.00 ~ 10.67	100.00	それ以外	5.00 ~ 30.00	3.00	15.16			
9	100kN/m <sup>2</sup> を超える	1.00	0.00 ~ 3.64	158.93	3mを超える	0.00 ~ 2.13	3.96	20.00	100kN/m <sup>2</sup> を超える	1.00	10.57 ~ 81.84	158.93	3mを超える	30.00 ~ 81.84	3.96	20.00			
	それ以外	1.00	3.64 ~ 11.42	100.00	それ以外	2.13 ~ 11.42	3.00	15.16	それ以外	1.00	5.00 ~ 10.57	100.00	それ以外	5.00 ~ 30.00	3.00	15.16			
10	100kN/m <sup>2</sup> を超える	1.00	0.00 ~ 3.61	158.38	3mを超える	0.00 ~ 2.11	3.94	19.93	100kN/m <sup>2</sup> を超える	1.00	10.59 ~ 91.84	158.38	3mを超える	30.00 ~ 91.84	3.94	19.93			
	それ以外	1.00	3.61 ~ 11.39	100.00	それ以外	2.11 ~ 11.39	3.00	15.16	それ以外	1.00	5.00 ~ 10.59	100.00	それ以外	5.00 ~ 30.00	3.00	15.16			
11	100kN/m <sup>2</sup> を超える	1.00	0.00 ~ 3.56	157.42	3mを超える	0.00 ~ 2.09	3.92	19.83	100kN/m <sup>2</sup> を超える	1.00	10.62 ~ 110.45	157.42	3mを超える	30.00 ~ 110.45	3.92	19.83			
	それ以外	1.00	3.56 ~ 11.34	100.00	それ以外	2.09 ~ 11.34	3.00	15.16	それ以外	1.00	5.00 ~ 10.62	100.00	それ以外	5.00 ~ 30.00	3.00	15.16			
12	100kN/m <sup>2</sup> を超える	1.00	0.00 ~ 3.38	154.39	3mを超える	0.00 ~ 2.00	3.87	19.54	100kN/m <sup>2</sup> を超える	1.00	10.74 ~ 110.47	154.39	3mを超える	30.00 ~ 110.47	3.87	19.54			
	それ以外	1.00	3.38 ~ 11.17	100.00	それ以外	2.00 ~ 11.17	3.00	15.16	それ以外	1.00	5.00 ~ 10.74	100.00	それ以外	5.00 ~ 30.00	3.00	15.16			
13	100kN/m <sup>2</sup> を超える	1.00	0.00 ~ 3.21	151.41	3mを超える	0.00 ~ 1.92	3.82	19.29	100kN/m <sup>2</sup> を超える	1.00	10.89 ~ 110.45	151.41	3mを超える	40.00 ~ 110.45	3.82	19.29			
	それ以外	1.00	3.21 ~ 11.00	100.00	それ以外	1.92 ~ 11.00	3.00	15.16	それ以外	1.00	5.00 ~ 10.89	100.00	それ以外	5.00 ~ 40.00	3.00	15.16			
14	100kN/m <sup>2</sup> を超える	1.00	0.00 ~ 3.08	149.03	3mを超える	0.00 ~ 1.86	3.78	19.10	100kN/m <sup>2</sup> を超える	1.00	11.03 ~ 107.84	149.03	3mを超える	40.00 ~ 107.84	3.78	19.10			
	それ以外	1.00	3.08 ~ 10.86	100.00	それ以外	1.86 ~ 10.86	3.00	15.16	それ以外	1.00	5.00 ~ 11.03	100.00	それ以外	5.00 ~ 40.00	3.00	15.16			
15	100kN/m <sup>2</sup> を超える	1.00	0.00 ~ 2.72	142.87	3mを超える	0.00 ~ 1.72	3.69	18.67	100kN/m <sup>2</sup> を超える	1.00	11.50 ~ 105.90	142.87	3mを超える	40.00 ~ 105.90	3.69	18.67			
	それ以外	1.00	2.72 ~ 10.50	100.00	それ以外	1.72 ~ 10.50	3.00	15.16	それ以外	1.00	5.00 ~ 11.50	100.00	それ以外	5.00 ~ 40.00	3.00	15.16			

# 急傾斜地の崩壊区域調書

様式3-2 建築物に作用すると想定される衝撃に関する事項(2/2)

調査年度 平成19年度

急傾斜地の位置		箇所番号 140A1013			箇所名 新川原-7		所在地 釜石市鶴住居町新川原									
横断 測線 番号	急傾斜地の下端に隣接する土地								急傾斜地内							
	土石等の移動の高さと力の大きさ				土石等の堆積高さと力の大きさ				土石等の移動の高さと力の大きさ				土石等の堆積高さと力の大きさ			
	区分	高さ (m)	下端からの距離 (m)	力の大きさ (kN/m <sup>2</sup> )	区分	下端からの水平 距離(m)	高さ (m)	力の大きさ (kN/m <sup>2</sup> )	区分	高さ (m)	上端からの比高 (m)	力の大きさ (kN/m <sup>2</sup> )	区分	上端からの比高 (m)	高さ (m)	力の大きさ (kN/m <sup>2</sup> )
16	100kN/m <sup>2</sup> を超える	-	- ~ -	-	3mを超える	- ~ -	-	-	100kN/m <sup>2</sup> を超える	-	- ~ -	-	3mを超える	- ~ -	-	-
	それ以外	1.00	0.00 ~ 6.39	80.33	それ以外	0.00 ~ 6.39	1.82	9.21	それ以外	1.00	5.00 ~ 7.60	80.33	それ以外	5.00 ~ 7.60	1.82	9.21
17	100kN/m <sup>2</sup> を超える	-	- ~ -	-	3mを超える	- ~ -	-	-	100kN/m <sup>2</sup> を超える	-	- ~ -	-	3mを超える	- ~ -	-	-
	それ以外	1.00	0.00 ~ 4.59	57.21	それ以外	0.00 ~ 4.59	1.88	9.52	それ以外	1.00	5.00 ~ 5.00	57.21	それ以外	5.00 ~ 5.00	1.88	9.52
	100kN/m <sup>2</sup> を超える		~		3mを超える	~			100kN/m <sup>2</sup> を超える		~		3mを超える	~		
	それ以外		~		それ以外	~			それ以外		~		それ以外	~		
	100kN/m <sup>2</sup> を超える		~		3mを超える	~			100kN/m <sup>2</sup> を超える		~		3mを超える	~		
	それ以外		~		それ以外	~			それ以外		~		それ以外	~		
	100kN/m <sup>2</sup> を超える		~		3mを超える	~			100kN/m <sup>2</sup> を超える		~		3mを超える	~		
	それ以外		~		それ以外	~			それ以外		~		それ以外	~		
	100kN/m <sup>2</sup> を超える		~		3mを超える	~			100kN/m <sup>2</sup> を超える		~		3mを超える	~		
	それ以外		~		それ以外	~			それ以外		~		それ以外	~		
	100kN/m <sup>2</sup> を超える		~		3mを超える	~			100kN/m <sup>2</sup> を超える		~		3mを超える	~		
	それ以外		~		それ以外	~			それ以外		~		それ以外	~		
	100kN/m <sup>2</sup> を超える		~		3mを超える	~			100kN/m <sup>2</sup> を超える		~		3mを超える	~		
	それ以外		~		それ以外	~			それ以外		~		それ以外	~		
	100kN/m <sup>2</sup> を超える		~		3mを超える	~			100kN/m <sup>2</sup> を超える		~		3mを超える	~		
	それ以外		~		それ以外	~			それ以外		~		それ以外	~		
	100kN/m <sup>2</sup> を超える		~		3mを超える	~			100kN/m <sup>2</sup> を超える		~		3mを超える	~		
	それ以外		~		それ以外	~			それ以外		~		それ以外	~		