

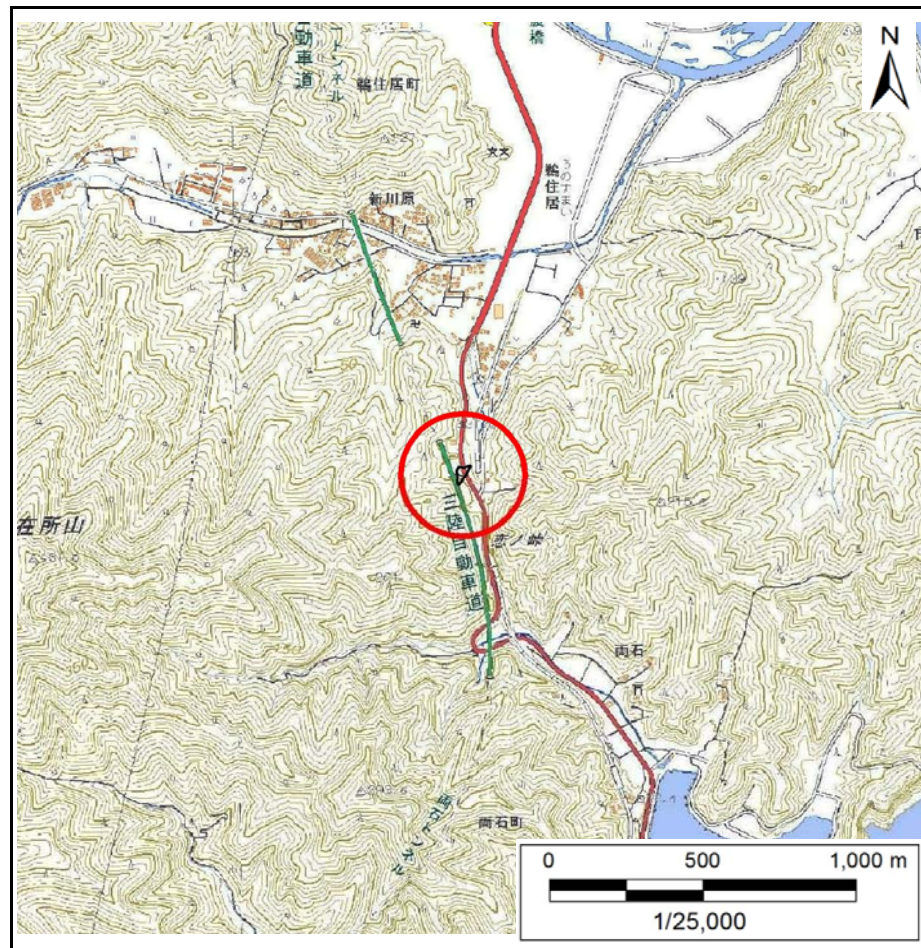
土砂災害防止に関する基礎調査(急傾斜地の崩壊)

表紙 概況、位置図

自然現象の種類	急傾斜地の崩壊
箇所番号	140A1012
箇所名	新川原-6
所在地	釜石市鵜住居町第26地割
調査機関	岩手県沿岸広域振興局土木部



概況図(S=1:200,000)



位置図(S=1:25,000)

国土地理院の電子地形図20000『一関』『盛岡』及び電子地形図25000『小佐野』『釜石』を掲載

急傾斜地の崩壊区域調査

様式3-1 危害のおそれのある土地、著しい危害のおそれのある土地の設定図

調査年度

平成30年度

急傾斜地の位置

箇所番号

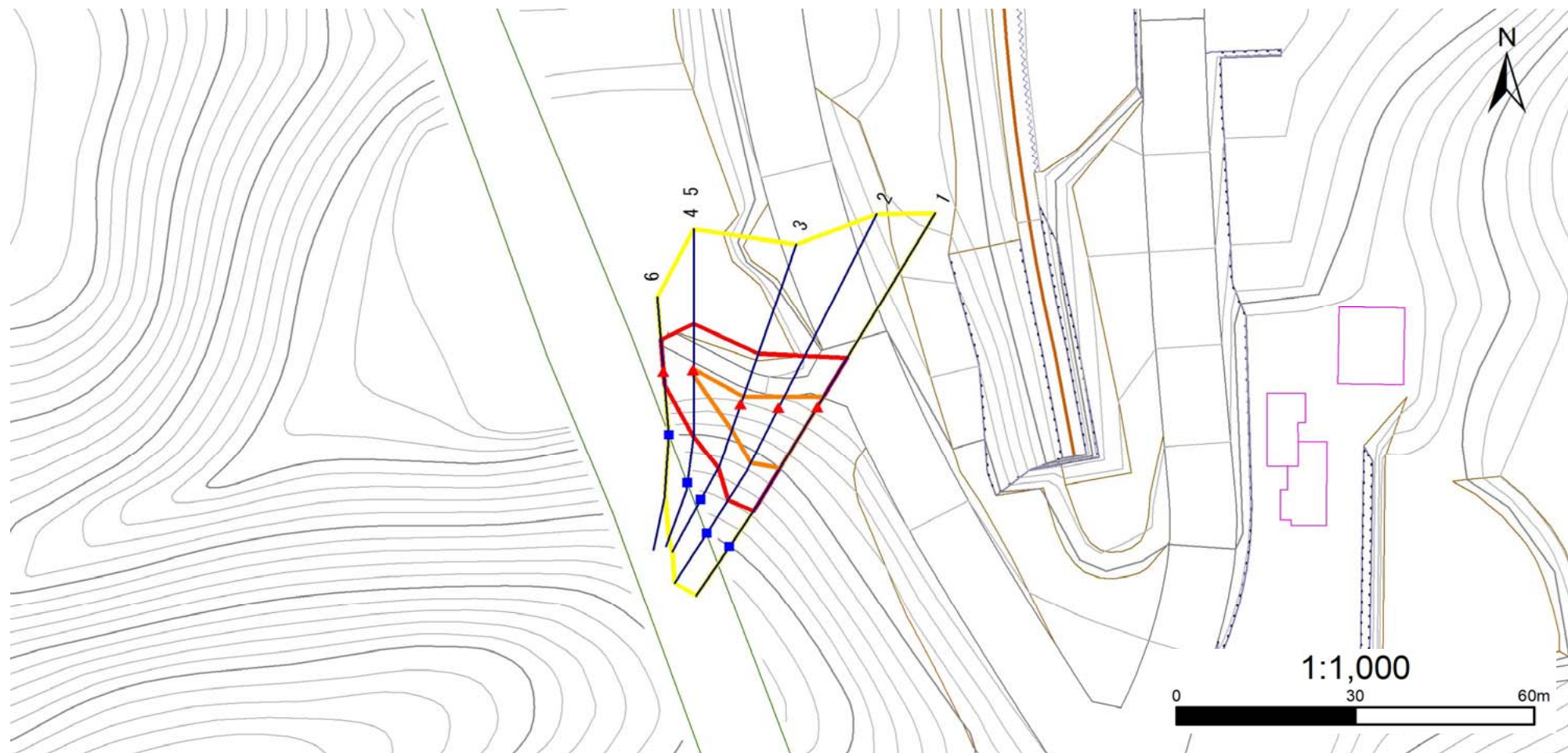
140A1012

箇所名

新川原-6

所在地

釜石市鶴住居町第26地割



凡例

■ 上端
▲ 下端

— 横断測線

— 危害のおそれのある土地の区域

— 著しい危害のおそれのある土地の区域

— 土石等の移動による力が 100kN/m^2 を超える範囲

— 土石等の堆積高が 3m を超える範囲

急傾斜地の崩壊区域調査

様式3-2 建築物に作用すると想定される衝撃に関する事項

調査年度

平成30年度

急傾斜地の位置		箇所番号			箇所名			所在地								
		140A1012			新川原-6			釜石市鶴住居町第26地割								
横断 測線 番号	急傾斜地の下端に隣接する土地								急傾斜地内							
	土石等の移動の高さと力の大きさ				土石等の堆積高さとの大きさ				土石等の移動の高さと力の大きさ				土石等の堆積高さとの大きさ			
	区分	高さ (m)	下端からの距離 (m)	力の大きさ (kN/m ²)	区分	下端からの水平 距離(m)	高さ (m)	力の大きさ (kN/m ²)	区分	高さ (m)	上端からの比高 (m)	力の大きさ (kN/m ²)	区分	上端からの比高 (m)	高さ (m)	力の大きさ (kN/m ²)
1	100kN/m ² を超える	1.00	0.00 ~ 1.93	129.74	3mを超える	— ~ —	—	—	100kN/m ² を超える	1.00	10.81 ~ 19.24	129.74	3mを超える	— ~ —	—	—
	それ以外	1.00	1.93 ~ 9.71	100.00	それ以外	0.00 ~ 9.71	2.26	11.41	それ以外	1.00	5.00 ~ 10.81	100.00	それ以外	5.00 ~ 19.24	2.26	11.41
2	100kN/m ² を超える	1.00	0.00 ~ 2.03	131.34	3mを超える	— ~ —	—	—	100kN/m ² を超える	1.00	10.55 ~ 18.46	131.34	3mを超える	— ~ —	—	—
	それ以外	1.00	2.03 ~ 9.81	100.00	それ以外	0.00 ~ 9.81	2.34	11.84	それ以外	1.00	5.00 ~ 10.55	100.00	それ以外	5.00 ~ 18.46	2.34	11.84
3	100kN/m ² を超える	1.00	0.00 ~ 1.24	118.80	3mを超える	— ~ —	—	—	100kN/m ² を超える	1.00	10.56 ~ 14.44	118.80	3mを超える	— ~ —	—	—
	それ以外	1.00	1.24 ~ 9.03	100.00	それ以外	0.00 ~ 9.03	2.23	11.27	それ以外	1.00	5.00 ~ 10.56	100.00	それ以外	5.00 ~ 14.44	2.23	11.27
4	100kN/m ² を超える	1.00	0.00 ~ 0.18	102.61	3mを超える	— ~ —	—	—	100kN/m ² を超える	1.00	11.53 ~ 12.13	102.61	3mを超える	— ~ —	—	—
	それ以外	1.00	0.18 ~ 7.96	100.00	それ以外	0.00 ~ 7.96	2.00	10.09	それ以外	1.00	5.00 ~ 11.53	100.00	それ以外	5.00 ~ 12.13	2.00	10.09
5	100kN/m ² を超える	1.00	0.00 ~ 0.18	102.61	3mを超える	— ~ —	—	—	100kN/m ² を超える	1.00	11.53 ~ 12.13	102.61	3mを超える	— ~ —	—	—
	それ以外	1.00	0.18 ~ 7.96	100.00	それ以外	0.00 ~ 7.96	2.00	10.09	それ以外	1.00	5.00 ~ 11.53	100.00	それ以外	5.00 ~ 12.13	2.00	10.09
6	100kN/m ² を超える	—	— ~ —	—	3mを超える	— ~ —	—	—	100kN/m ² を超える	—	— ~ —	—	3mを超える	— ~ —	—	—
	それ以外	1.00	0.00 ~ 5.44	67.84	それ以外	0.00 ~ 0.00	1.57	7.95	それ以外	1.00	5.00 ~ 6.41	67.84	それ以外	5.00 ~ 6.41	1.57	7.95
	100kN/m ² を超える		~		3mを超える	~			100kN/m ² を超える		~		3mを超える	~		
	それ以外		~		それ以外	~			それ以外		~		それ以外	~		
	100kN/m ² を超える		~		3mを超える	~			100kN/m ² を超える		~		3mを超える	~		
	それ以外		~		それ以外	~			それ以外		~		それ以外	~		
	100kN/m ² を超える		~		3mを超える	~			100kN/m ² を超える		~		3mを超える	~		
	それ以外		~		それ以外	~			それ以外		~		それ以外	~		
	100kN/m ² を超える		~		3mを超える	~			100kN/m ² を超える		~		3mを超える	~		
	それ以外		~		それ以外	~			それ以外		~		それ以外	~		
	100kN/m ² を超える		~		3mを超える	~			100kN/m ² を超える		~		3mを超える	~		
	それ以外		~		それ以外	~			それ以外		~		それ以外	~		
	100kN/m ² を超える		~		3mを超える	~			100kN/m ² を超える		~		3mを超える	~		
	それ以外		~		それ以外	~			それ以外		~		それ以外	~		