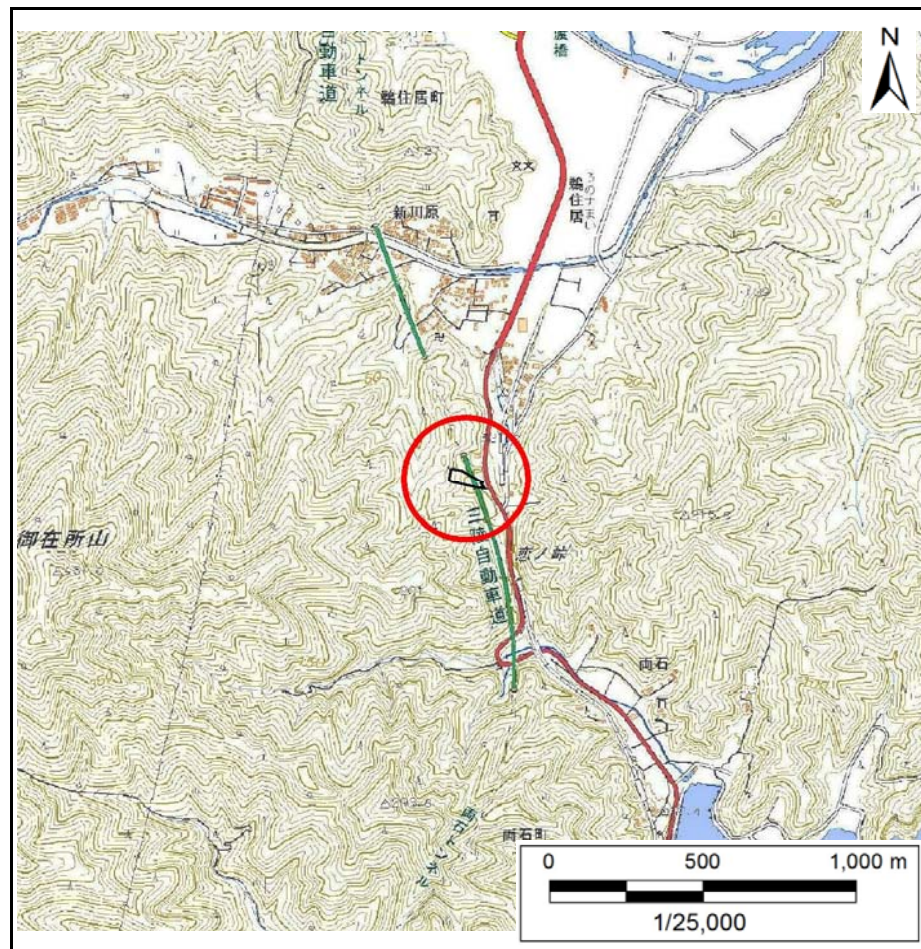


# 土砂災害防止に関する基礎調査(急傾斜地の崩壊)

表紙 概況、位置図

自然現象の種類	急傾斜地の崩壊
箇所番号	140A1011
箇所名	新川原-5
所在地	釜石市鶴住居町第26地割
調査機関	岩手県沿岸広域振興局土木部



国土地理院の電子地形図20000『一関』『盛岡』及び電子地形図25000『小佐野』『釜石』を掲載

# 急傾斜地の崩壊区域調査

様式3-1 危害のおそれのある土地、著しい危害のおそれのある土地の設定図

調査年度

平成30年度

急傾斜地の位置

箇所番号

140A1011

箇所名

新川原-5

所在地

釜石市鶴住居町第26地割



凡例

■ 上端  
▲ 下端

— 横断測線

■ 危害のおそれのある土地の区域

■ 著しい危害のおそれのある土地の区域

■ 土石等の移動による力が $100\text{kN/m}^2$ を超える範囲

■ 土石等の堆積高が $3\text{m}$ を超える範囲

## 急傾斜地の崩壊区域調書

様式3-2 建築物に作用すると想定される衝撃に関する事項

調査年度

平成30年度

急傾斜地の位置		箇所番号		140A1011		箇所名		新川原-5		所在地		釜石市鶴住居町第26地割				
横断 測線 番号	急傾斜地の下端に隣接する土地								急傾斜地内							
	土石等の移動の高さと力の大きさ				土石等の堆積高さとの大きさ				土石等の移動の高さと力の大きさ				土石等の堆積高さとの大きさ			
	区分	高さ (m)	下端からの距離 (m)	力の大きさ (kN/m <sup>2</sup> )	区分	下端からの水平 距離(m)	高さ (m)	力の大きさ (kN/m <sup>2</sup> )	区分	高さ (m)	上端からの比高 (m)	力の大きさ (kN/m <sup>2</sup> )	区分	上端からの比高 (m)	高さ (m)	力の大きさ (kN/m <sup>2</sup> )
1	100kN/m <sup>2</sup> を超える	1.00	0.00 ~ 2.45	138.27	3mを超える	— ~ —	—	—	100kN/m <sup>2</sup> を超える	1.00	11.64 ~ 36.25	138.27	3mを超える	— ~ —	—	—
	それ以外	1.00	2.45 ~ 10.23	100.00	それ以外	0.00 ~ 10.23	2.87	14.51	それ以外	1.00	5.00 ~ 11.64	100.00	それ以外	5.00 ~ 36.25	2.87	14.51
2	100kN/m <sup>2</sup> を超える	1.00	0.00 ~ 3.07	148.90	3mを超える	0.00 ~ 0.02	3.01	15.21	100kN/m <sup>2</sup> を超える	1.00	10.78 ~ 36.03	148.90	3mを超える	30.00 ~ 36.03	3.01	15.21
	それ以外	1.00	3.07 ~ 10.85	100.00	それ以外	0.02 ~ 10.85	3.00	15.16	それ以外	1.00	5.00 ~ 10.78	100.00	それ以外	5.00 ~ 30.00	3.00	15.16
3	100kN/m <sup>2</sup> を超える	1.00	0.00 ~ 3.39	154.41	3mを超える	0.00 ~ 0.22	3.11	15.72	100kN/m <sup>2</sup> を超える	1.00	10.55 ~ 36.00	154.41	3mを超える	25.00 ~ 36.00	3.11	15.72
	それ以外	1.00	3.39 ~ 11.17	100.00	それ以外	0.22 ~ 11.17	3.00	15.16	それ以外	1.00	5.00 ~ 10.55	100.00	それ以外	5.00 ~ 25.00	3.00	15.16
4	100kN/m <sup>2</sup> を超える	1.00	0.00 ~ 2.98	147.39	3mを超える	— ~ —	—	—	100kN/m <sup>2</sup> を超える	1.00	10.87 ~ 36.00	147.39	3mを超える	— ~ —	—	—
	それ以外	1.00	2.98 ~ 10.77	100.00	それ以外	0.00 ~ 10.77	2.99	15.09	それ以外	1.00	5.00 ~ 10.87	100.00	それ以外	5.00 ~ 36.00	2.99	15.09
	100kN/m <sup>2</sup> を超える		~		3mを超える	~			100kN/m <sup>2</sup> を超える		~		3mを超える	~		
	それ以外		~		それ以外	~			それ以外		~		それ以外	~		
	100kN/m <sup>2</sup> を超える		~		3mを超える	~			100kN/m <sup>2</sup> を超える		~		3mを超える	~		
	それ以外		~		それ以外	~			それ以外		~		それ以外	~		
	100kN/m <sup>2</sup> を超える		~		3mを超える	~			100kN/m <sup>2</sup> を超える		~		3mを超える	~		
	それ以外		~		それ以外	~			それ以外		~		それ以外	~		
	100kN/m <sup>2</sup> を超える		~		3mを超える	~			100kN/m <sup>2</sup> を超える		~		3mを超える	~		
	それ以外		~		それ以外	~			それ以外		~		それ以外	~		
	100kN/m <sup>2</sup> を超える		~		3mを超える	~			100kN/m <sup>2</sup> を超える		~		3mを超える	~		
	それ以外		~		それ以外	~			それ以外		~		それ以外	~		
	100kN/m <sup>2</sup> を超える		~		3mを超える	~			100kN/m <sup>2</sup> を超える		~		3mを超える	~		
	それ以外		~		それ以外	~			それ以外		~		それ以外	~		
	100kN/m <sup>2</sup> を超える		~		3mを超える	~			100kN/m <sup>2</sup> を超える		~		3mを超える	~		
	それ以外		~		それ以外	~			それ以外		~		それ以外	~		